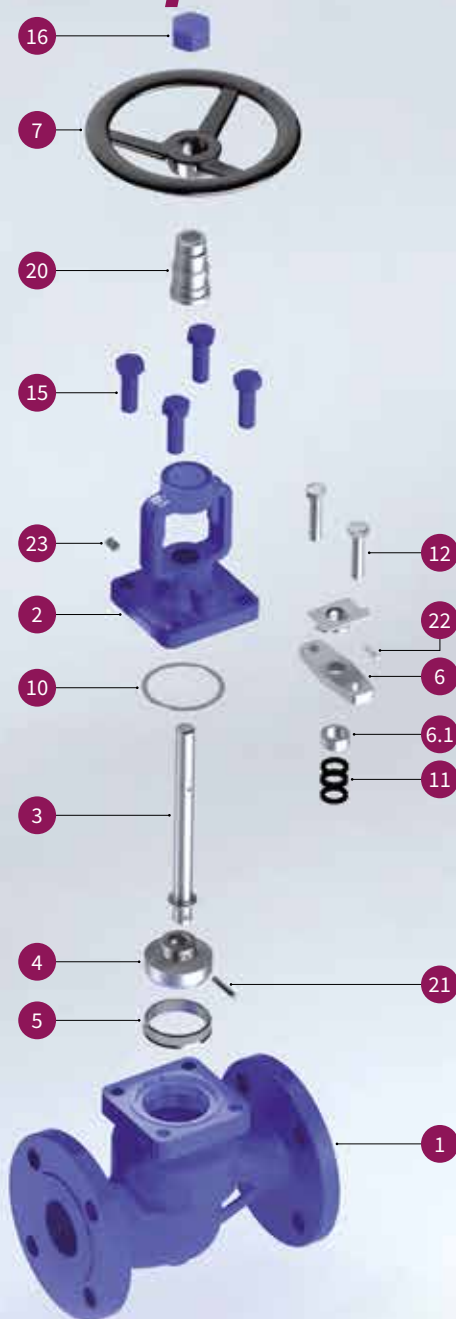


ВЕНТИЛИ СЕДЕЛЬНЫЕ  
БЕЗ СИЛЬФОНА

GLOBE VALVES  
WITHOUT BELLOW

МОД. GV116/340



Части и материалы  
Parts & materials

- 1 Корпус Body  
GV116: EN-GJL250  
GV340: 1.0619
- 2 Крышка Bonnet  
EN-GJL250 (Fig.GV116) // 1.0619 (Fig.GV340)
- 3 Шток Stem  
X 12 CrNi S 18 8
- 4 Диск Disc  
X 20 Cr 13
- 5 Седло Seat  
X 22 CrNi 17
- 6 Сальник Gland  
EN-10025

- 6.1 Кольцо сальника Gland Ring  
EN-10087
- 7 Маховик Handwheel  
EN-GJS 400
- 10 Прокладка Gasket  
Графит
- 11 Набивка сальника Gland packing  
Графит
- 12 Болты сальника Gland Bolts  
5,6
- 15 Болты Bolts  
GV116: 5,6  
GV340: 8,8

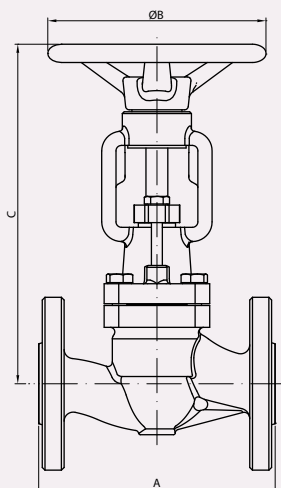
- 16 Гайка маховика Handwheel nut  
EN-10087
- 20 Втулка резьбовая Threaded bushing  
EN-10087
- 21 Фиксатор Pin  
AISI 304
- 22 Фиксатор Pin  
AISI 304
- 23 Смазчик Lubricator

МОД. GV116/340

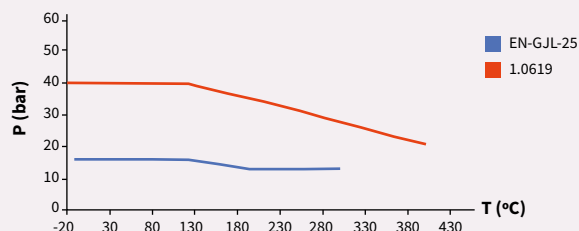


Седельный клапан, полнопроходной, фланцы PN16 и PN40, от DN15 до DN200. Чугун (EN GJL 250) и с углеродистой стали (1.0619) корпус. Диск и седло из нержавеющей стали. Конический диск. Устройство обратного уплотнения. Присоединение клапана в соответствии с EN 558-1 Серия 1. Клапаны сертифицированы CE.

Globe Valve, Full Bore, Flanges PN16 and PN40, from DN15 to DN200. Cast Iron (EN GJL250) and Carbon Steel (1.0619) Body. Stainless Steel Disc and Seat. Conical disc. Back Seat device. The face-to-face of the valve is according with EN 558-1 Serie 1. The valves are CE certified.



Давление - Температура Pressure - Temperature



Мод. GV116/340

DN	A	C	ØB	Kv	Вес gv116	Вес gv340
15	130	190	140	4	3	3,5
20	150	195	140	7	3,9	4,3
25	160	220	140	11	4,3	6,3
32	180	219	140	19	5,6	7,3
40	200	254	180	30	10,5	12,5
50	230	265	180	46	12,5	15
65	290	328	200	70	20,5	22,5
80	310	341	200	115	26	27,5
100	350	376	250	150	39	42
125	400	488	330	220	52,5	67
150	480	531	330	310	80	99
200	600	663	400	675	152	200

Размеры в мм, вес в кг, крутящий момент в Нм и Kv в м<sup>3</sup>/ч.  
Dimensions in mm, weight in kg, torque in Nm and Kv in m<sup>3</sup>/h.