

## Конденсатовідвідник термодинамічний DT42/2 – з корпусом із вуглецевої сталі (1/2" – 1"; DN 10 – DN 25)



### Опис:

Термодинамічні конденсатовідвідники ADCA серії DT42/2 є компактними, надійними, простими і ефективними в експлуатації. Вони чудово працюють в системах високого тиску, та можуть застосовуватись для дренажу парових магістралей поза приміщенням.

Теплоізолююча кришка забезпечує безперебійну роботу і робить конденсатовідвідник придатним для застосування за таких погодних умов як дощ та вітер, які можуть негативно вплинути на роботу конденсатовідвідників. Ці конденсатовідвідники мають тільки один рухомий елемент – диск з нержавіючої сталі, який забезпечує чітке, щільне закриття. Не потребують налаштування у всьому діапазоні робочих навантажень.

### Основні властивості:

- Переривчасте відведення конденсату.
- Працює на перегрітій парі.
- При заміні диска та сідла демонтаж не потрібен.
- Протистоїть впливу гідроударів і вібрацій.
- Вбудований фільтр, який легко очищується.

### Опції:

Теплоізолююча кришка.  
Клапан продувки.

### Робочі середовища:

Насичена і перегріта пара.

### Модифікація:

DT42/2 – з корпусом із сталі.

### Типорозміри:

1/2" дюйма – 1" дюйм; DN 15 - DN 25.

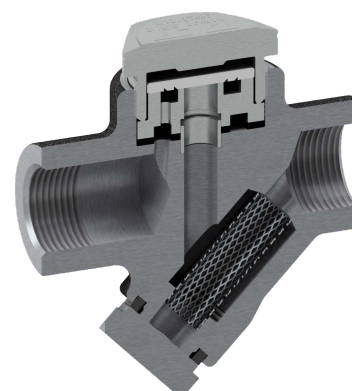
### Приєднання:

Різьба внутрішня ISO 7/1 Rp або NPT.  
Фланці EN 1092-1 PN40.  
Фланці ASME B16.5 Class 150 та Class 300.  
SW – під приварювання в нахлист ANSI B 16.11.  
BW – під приварювання в стик ANSI B16.25.

### Монтажне

### положення:

Монтаж на горизонтальному або вертикальному трубопроводі (див. інструкцію з монтажу та експлуатації).



### Маркування CE - Група 2 (Європейська директива PED)

Номинальний тиск	Номинальні діаметри	Категорія директиви
PN 63	1/2" – 1"; DN 15 – DN 25	SEP

## Обмеження щодо застосування

Фланці PN63 *	Фланці PN40* / Class 300**	Фланці Class 150 **	Розрахункова температура
Допустимий тиск	Допустимий тиск	Допустимий тиск	
63 бар	40 бар	19,3 бар	50 °C
55,5 бар	35 бар	15,8 бар	150 °C
48 бар	30,4 бар	12,1 бар	250 °C
43,5 бар	27,4 бар	12,1 бар	300 °C

Максимальний робочий тиск: 42 бар; Макс. температура робочого середовища: 300 °C;

\* Відповідно до EN1092-2:2018;

\*\* Відповідно до EN1759-1:2004;

Корпус розрахований на PN63 і нижче, в залежності від обраного типу приєднання.

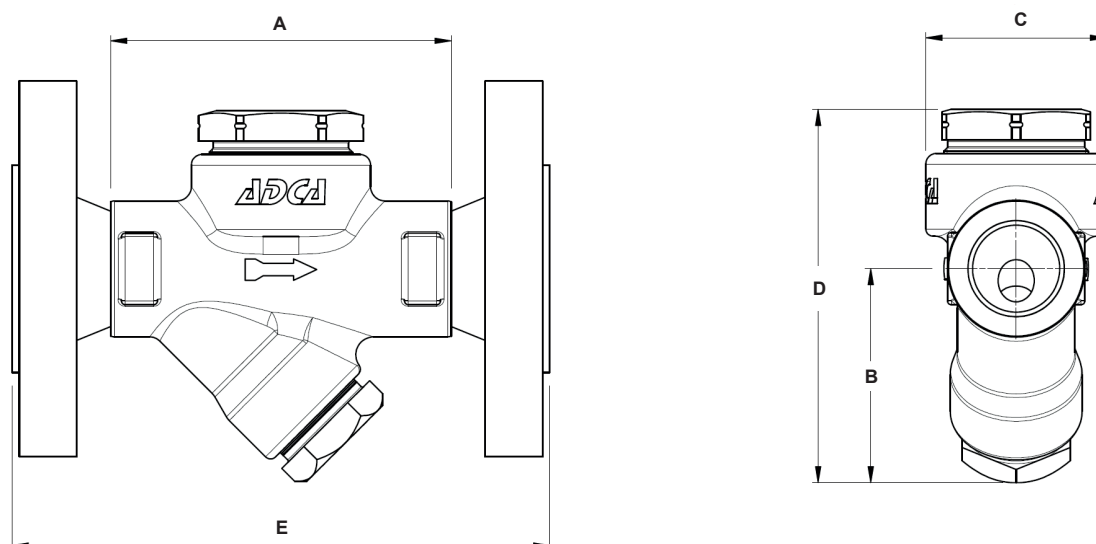
Параметри PN63 дійсні також для різьбового приєднання і під приварювання SW / BW.

## Пропускна спроможність, кг/год

Модифікація	Типорозмір	Перепад тиску, бар												
		1	3	5	7	9	12	15	18	21	24	30	35	42
DT42/2	1/2 "; DN15	180	250	300	380	430	500	550	590	620	690	730	770	820
DT42/2	3/4 "; DN20	320	450	530	600	690	720	810	850	900	930	950	980	1040
DT42/2	1"; DN25	320	450	530	600	690	720	810	850	900	930	950	980	1040

Мінімальний робочий тиск: 0,25 бар;

Максимальний робочий протитиск: 80% від тиску на вході.



## Габаритні розміри, мм

Різьба або під приварювання SW (в нахлист) *						PN 16 / 40		PN 63		Class 150		Class 300	
DN	A	B	C	D	Маса, кг	E	Маса, кг	E	Маса, кг	E	Маса, кг	E	Маса, кг
1/2 "; DN15	95	60	50	104	1,3	150	2,8	150	3,7	150	2,4	150	2,8
3/4 "; DN20	95	60	50	104	1,2	150	3,3	150	5,2	150	2,8	150	3,6
1"; DN25	95	60	50	110	1,5	160	4	160	6,5	160	3,6	160	4,5

\* Під приварювання встик (BW) по запиту.

## Специфікація матеріалів

Поз. №	Деталь	Матеріал	Запчастина
1	Корпус	P250GH/1.0460	
2	Кришка	AISI 304/1.4301; AISI 303/1.4305	
3	Ущільнення	Нержавіюча сталь / Графіт	X
4	Сідло	Зміцн. нержавіюча сталь	X
5	Диск	Зміцн. нержавіюча сталь	X
8	Трубка	AISI 304/1.4301	X
9	Фільтр	AISI 304/1.4301	X
10	Ущільнення	Нержавіюча сталь / Графіт	X
11	Пробка	A105/1.0432	
12	Теплоізолююча кришка	AISI 304/1.4301	Опція

Примітка: Доступні (під замовлення) запчастини позначені "X".

