

Клапан редукційний мембранний P20DS – з корпусом із нержавіючої сталі (1/4" – 1/2")

АДСА
STEAM EQUIPMENT

Опис:

Редукційний клапан ADCA серії P20DS прямої дії, мембранний з пружинним задатчиком та збалансованим за тиском плунжером, призначений для використання на парі, стиснутому повітрі та інших газів або рідин, сумісних з матеріалами конструкції клапана.

Клапани застосовуються на редукційних станціях з малим навантаженням і високими температурами. Вони також рекомендуються для використання як пілотні клапани для технологічних процесів та обладнанні з дуже малими витратами.

Основні властивості:

- Надійна конструкція.
- Збалансований за тиском плунжер.
- Не висувний шпindel регулюючої рукоятки
- Виготовлений з пруткових матеріалів або литтям по виплавленим моделям.
- Ультразвукова обробка поверхні, виконання для кисню із знежиренням.

Опції:

Різні варіанти м'яких сідлових ущільнень для рідин та газів: EPDM, NBR, PTFE, FPM/Viton.

Додаткове приєднання на корпусі з різьбою 1/4" дюйма для манометра.

Під'єднання зовнішньої трубки відбору імпульсу зниженого тиску.

Рукоятка регулювання змонтована у верхній кришці.

Робочі серед:

Пара, стиснене повітря і інші гази або рідини, сумісні з матеріалами конструкції.

Модифікація:

P20DS – з корпусом із нержавіючої сталі.

Типорозміри:

1/4" дюйма – 1/2" дюйма.

Приєднання:

Різьба внутрішня ISO 7 Rp, ISO 228 або NPT.

Монтажне

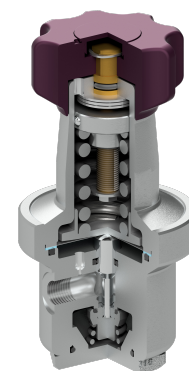
Фланці EN 1092-1 PN 40.

положення:

Фланці ASME B16.5 Class 150 або Class 300.

Встановлення на горизонтальному або вертикальному трубопроводі (див. інструкцію з монтажу та експлуатації).

Примітка: Клапан повинен бути обов'язково захищений фільтром.



Маркування CE - Група 2 (Європейська директива PED)

Номінальний тиск	Номінальні діаметри	Категорія директиви
PN 25	1/4" – 1/2"	SEP

Обмеження щодо застосування

Модифікація клапана	P20DS
Номінальний тиск	PN 25
Максимальний тиск перед клапаном	14 бар
Максимальний тиск після клапану	8 бар
Мінімальний тиск після клапану	0,2 бар*
Максимальна температура робочого середовища	200 °C
Макс. рекоменд. відношення тиску перед клапаном до тиску після клапану при максимальній витраті	10:1

Умови обмеження тиску і температури можуть змінити при використанні різного матеріалу сідла.

Коефіцієнт пропускний можливості

Типорозмір клапана	1/4"	3/8"	1/2"
Коефіцієнт Kvs	1,2 м ³ /год	1,8 м ³ /год	1,8 м ³ /год

При виборі клапана для отримання найкращої точності регулювання (особливо при значних коливаннях витрати) використовуйте 80% від Kvs.

Діапазони регулювання по тиску за клапаном

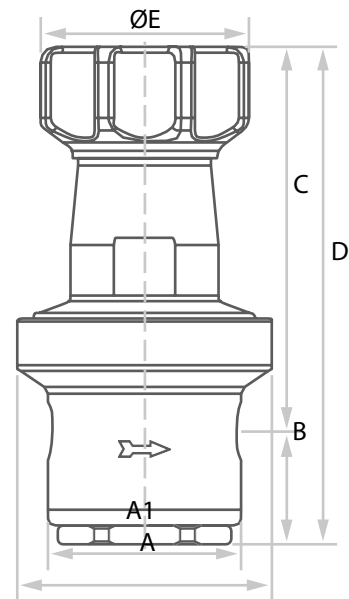
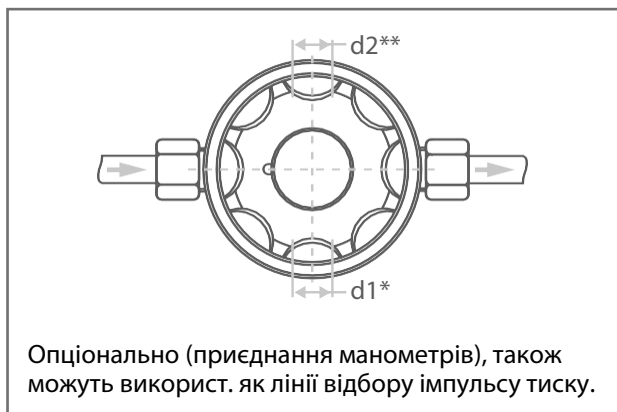
Пружини	№1	№2	№2
Для налаштування тиску за клапаном в діапазоні	від 0,2 до 1,5 бар	від 0,3 до 3,0 бар	від 0,8 до 8,0 бар

Габаритні розміри, мм

Розмір	A	A1	B	C	D	E	d1 *	d2 **	Маса, кг
1/4"	80	61	35,5	120,5	156	69	1/4"	1/4"	1,8
3/8"	80	61	35,5	120,5	156	69	1/4"	1/4"	1,8
1/2"	80	80	35,5	120,5	156	69	1/4"	1/4"	2,5

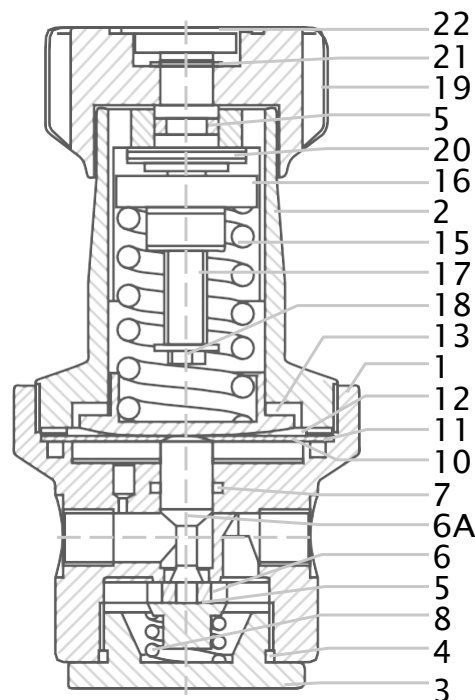
* Приєднання під імп. трубку.

** Приєднання манометрів.



Специфікація матеріалів

Поз. №	Деталь	Матеріал
1	Корпус клапана	AISI 316; A351 CF8M
2	Верхня кришка	AISI 316 ; A351 CF8M
3	Кришка сідла	AISI 316; A351 CF8M
4	* Ущільнення	Вітон
5	* Поршень	AISI 316 / 1.4401
6	* Плунжер	Вітон
6А	Шток	AISI 316 / 1.4401
7	* Ущільнення	Вітон
8	Пружина клапана	AISI 302 / 1.4300
10	* Сальник	Спресоване арамідне волокно
11	* Мембрана	AISI 301 / 1.4410
12	Ущільнення	Алюміній
13	Опорна пластина пружини	AISI 304 / 1.4301
15	* Регульовальна пружина	Пружинна сталь
16	Опорна пластина пружини	Мідь
17	Регульовальний гвинт	AISI 304 / 1.4301
18	Стопорна шайба	Нержавіюча сталь А2-70
19	Рукоятка регулювання	Алюміній
20	Підшипник	Корозійностійка сталь
21	Кільце валу	Нержавіюча сталь
22	Заглушка	Пластик



* Доступні (під замовлення) запчастини.

Увага: У кожного клапана власний серійний номер. У випадку нестандартного виконання клапанів цей номер повинен бути вказано при замовленні запчастин.

Маркування P20DS

Модель клапана	P20DS	.	1	S	N	S	4	.	A	08
P20DS – Клапан редуційний мембранний із нерж. сталі	P20DS									
Встановлюваний тиск за клапаном										
№1 – від 0,2 до 1,5 бар			1							
№2 – від 0,3 до 3,0 бар			2							
№3 – від 0,8 до 8,0 бар			3							
Робоче середовище										
Пар				S						
Гази				G						
Кисень (дод. знежирювальна обробка)				O						
Плунжер клапана а)										
М'який плунжер – NBR					N					
М'який плунжер – EPDM					E					
М'який плунжер - PTFE					T					
М'який плунжер - FPM / Вітон					V					
Матеріал мембрани										
Нержавіюча сталь						S				
Отвір з різьбовим приєднанням на корпусі 1/4" дюйма b)										
Без отворів для манометрів							(1)			
Отвір на корпусі для манометра з лівий сторони (відносно напрямку потоку)							4			
Отвір на корпусі для манометра з правою сторони (відносно напрямку потоку)							3			
Отвори для манометрів з обох боків							2			
Приєднання										
Внутрішня різьба відповідно до стандарту ISO 7 Rp									A	
Внутрішня різьба відповідно до стандарту NPT ANSI B1.20.1									C	
Типорозмір / Коефіцієнт пропускний можливості										
1/4" дюйма – Kvs 1,2										08
3/8" дюйма – Kvs 1,8										10
1/2" дюйма – Kvs 1,8										15
Спеціальні виконання / Додатково										
Повний опис або додаткові коди мають бути додані у разі нестандартної комбінації.										E

(1) Виключається, якщо запитується стандартний клапан.

а) Клапан обмежений максимальною робочою температурою матеріалів. Зв'яжіться з виробником для більш детальної інформації.

б) Отвір може бути використаний як приєднання до зовнішньої трубки відбору імпульсу тиску.