

Клапан редукційний поршневий PRV41SS - з корпусом з нержавіючої сталі (1/4" - 1/2"; DN 15)



Опис:

Редукційний Редукційний клапан ADCA серії PRV41 прямої дії, поршневий з пружинним задатчиком та збалансованим за тиском плунжером, призначений для зниження високого тиску на вході в клапан до необхідного постійного тиску на виході.

Клапан призначений для використання на воді, стиснутому повітрі та інших газах або рідинах, сумісних з матеріалами конструкції клапана.

Клапани застосовуються на редукційних станціях високого тиску із малим навантаженням. Вони також рекомендуються для використання як пілотні клапани для технологічних процесів та обладнання.

Основні властивості:

- Надійна конструкція.
- Збалансований за тиском плунжер.
- Виготовлений з пруткових матеріалів або литтям по виплавлюваним моделям.
- Різні варіанти м'яких сідлових ущільнень для застосування на різноманітніших середовищах.

Опції:

Приєднання для манометра на корпусі клапана. Виконання з регулювальним гвинтом під кришкою. Стравлення (тільки нетоксичні гази) - внутрішній запобіжний клапан, що дозволяє знизити тиск на виході в умовах відсутності потоку робочого середовища.

Вбудований фільтр.

Різні варіанти м'яких сідлових ущільнень для рідин та газів: EPDM, NBR, PTFE, FPM/Viton.

Робочі

середовища:

Вода, стиснене повітря та інші гази або рідини, сумісні з матеріалами конструкції клапана.

Модифікація:

PRV41SS – з корпусом із нержавіючої сталі.

Типорозміри:

1/4" дюйма – 1/2" дюйма; DN 15.

Приєднання:

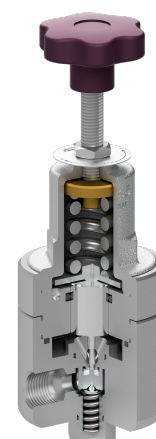
Різьба внутрішня ISO 7/1 Rp або NPT.
Фланці EN 1092-1 PN 40, PN 63/100 або PN 250/320.
Фланці ASME B16.5 Class 150, 300 або Class 600.

Монтажне

положення:

Встановлення на горизонтальному трубопроводі (див. інструкцію з монтажу та експлуатації).

Примітка: Клапан повинен бути обов'язково захищений фільтром.



Маркування СЕ - Група 2 (Європейська директива PED)

Номінальний тиск	Номінальні діаметри	Категорія директиви
PN 320	1/4" – 1/2"; DN 15	SEP

Обмеження щодо застосування

Модифікація клапана	PRV41
Номінальний тиск	PN 320
Максимальний тиск перед клапаном	220 бар
Максимальний тиск після клапану	200 бар
Мінімальний тиск після клапану	0,2 бар*
Максимальна температура робочого середовища	80 °C
Макс. рекомен. відношення тиску перед клапаном до тиску після клапану при максимальній витраті	40:1

Умови обмеження тиску і температури можуть змінити при використанні різних варіантів м'яких сідлових ущільнень.

Коефіцієнт пропускний можливості

Типорозмір клапана	1/4" дюйма	3/8" дюйма	1/2" дюйма; DN 15
Коефіцієнт Kvs	0,7 м³/год	0,8 м³/год	0,9 м³/год

При виборі клапана для отримання найкращої точності регулювання (особливо при значних коливаннях витрати) використовуйте 80% від Kvs.

Діапазони регулювання по тиску за клапаном

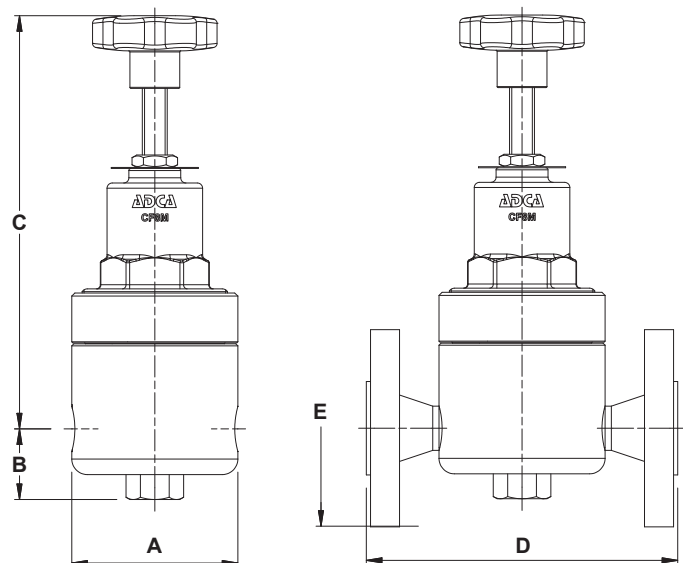
Пружини	№5	№6	№7
Для налаштування тиску за клапаном в діапазоні	від 3 до 30 бар	від 5 до 50 бар	від 20 до 200 бар

Габаритні розміри, мм

Різьба ISO / NPT					Фланці PN 40			Фланці PN 63/100			Фланці PN 250/320		
Розмір	A	B	C	Маса, кг	D*	E	Маса, кг	D*	E	Маса, кг	D*	E	Маса, кг
1/4"	80	35	200	2,7	—	—	—	—	—	—	—	—	—
3/8"	80	35	200	2,7	—	—	—	—	—	—	—	—	—
1/2"; DN15	80	35	200	2,7	150	47,5	4,1	210	52,5	5	230	65	7,3

* Інші монтажні розміри по запиті.

Примітка: Габаритні розміри клапана DN15 PN40 збігаються зі значеннями розмірів DN20.

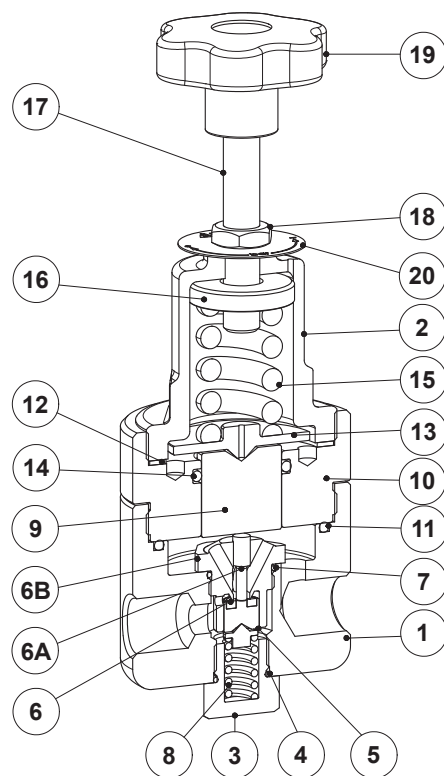


Специфікація матеріалів

Поз. №	Деталь	Матеріал
1	Корпус клапана	AISI 316 / 1.4401
1A	Гільза поршня	AISI 316 / 1.4401
2	Верхня кришка клапана	AISI 316 / 1.4401
		A351 CF8M / 1.4408
3	Кришка сідла	AISI 316 / 1.4401
4	* Ущільнення	NBR
5	* Поршневий клапан	AISI 316 / 1.4401
6	* Плунжер	NBR ; EPDM ; PTFE; та ін.
6A	Шток	AISI 304 / 1.4301
6B	* Сідло	Загартована нерж. сталь
7	* Ущільнення поршня	NBR; EPDM; PTFE; та ін.
8	* Пружина плунжера	AISI 302 / 1.4300
9	Поршень	AISI 316 / 1.4401
9A	* Ущільнення	NBR; EPDM; Viton; та ін.
11A	* Ущільнення	NBR; EPDM; PTFE; та ін.
12	Сальник	Алюміній
13	Опора пружини	AISI 304 / 1.4301
15	* Регульовальна пружина	Пружинна сталь
16	Верхня опора пружини	Латунь
17	Регульовальний гвинт	AISI 304 / 1.4301
18	контргайка	Нерж. сталь A2-70
19	Рукоятка регулювання	Пластик
20	Маркувальний шильд пружини	Алюміній

* Доступні (під замовлення) запчастини.

Увага: У кожного клапана власний серійний номер. У випадку нестандартного виконання клапанів цей номер повинен бути вказано при замовленні запчастин.



Маркування PRV41SS

Модель клапана	R41	.	5	W	N	E	4	R	.	A	08	
PRV31SS – Клапан редуційний поршневий із нерж. сталі	R41											
Встановлюваний тиск за клапаном												
№5 – від 3 до 30 бар			5									
№6 – від 5 до 50 бар			6									
№7 – від 20 до 200 бар			7									
Робоче середовище												
Рідини				W								
Гази				G								
Кисень (дод. знежирювальна обробка)				O								
Плунжер клапана												
М'який плунжер – NBR					N							
М'який плунжер – EPDM					E							
М'який плунжер - PTFE а)					T							
М'який плунжер – FPM / Viton					V							
Максимальний тиск перед клапаном												
80 бар						E						
220 бар						F						
Отвір з різьбовим приєднанням на корпусі 1/4" дюйма												
Без отворів для манометрів								(1)				
Отвір на корпусі для манометра з лівий сторони (відносно напрямку потоку)								4				
Отвір на корпусі для манометра з правою сторони (відносно напрямку потоку)								3				
Отвори для манометрів з обох боків								2				
Виконання кришки та підключення лінії стравлювання												
Без отвору для стравлювання										(1)		
Випускний отвір для стравлювання (тільки нетоксичні гази)									R			
Приєднання												
Внутрішня різьба відповідно до стандарту ISO 7 Rp											A	
Внутрішня різьба відповідно до стандарту NPT ASME B1.20.1											C	
SW – під зварювання в нахлист відповідно до стандарту ASME B16.11											H	
BW – під зварювання в стик відповідно до стандарту ASME B16.25											I	
Фланці відповідно до стандарту EN 1092-1 PN 40											N	
Фланці EN 1092-1 PN 63											O	
Фланці EN 1092-1 PN 100											P	
Фланці EN 1092-1 PN 160											Q	
Фланці EN 1092-1 PN 250											R	
Фланці EN 1092-1 PN 320											S	
Фланці відповідно до стандарту ASME B16.5 Class 150											U	
Фланці ASME B16.5 Class 300											V	
Фланці ASME B16.5 Class 600											W	
Типорозміри												
1/4" дюйма												08
3/8" дюйма												10
1/2" дюйма; DN 15 (розміри клапана DN 15 PN 40 збігаються зі значеннями розмірів DN20)												15
Спеціальні виконання / Додатково												
Повний опис або додаткові коди мають бути додані у разі нестандартної комбінації.												E

(1) Виключається, якщо запитується стандартний клапан.

а) Всі ущільнення, крім ущільнювального кільця поршня (Поз. №7), яке по запиті поставляється з NBR; EPDM; FPM / Viton.