

Регулятор тиску перепускний мембранний PS30SS – з корпусом із нержавіючої сталі (1/2" – 1"; DN 15 – DN 25)



Опис:

Клапани підтримання тиску ADCA серії PS30 прямої дії (регулятори тиску "до себе"), мембранний з пружинним задатчиком та збалансованим за тиском плунжером, призначений для використання на воді, стиснутому повітрі та інших газах або рідинах, сумісних з матеріалами конструкції клапана. Застосовуються з різним технологічним обладнанням, наприклад, сушильних агрегатів, стерилізаторів та іншого обладнання різних технологічних процесів.

Основні властивості:

- Надійна конструкція.
- Конструкція повністю із нержавіючої сталі.
- Різні варіанти м'яких сідлових ущільнень для застосування на найрізноманітніших середовищах.

Опції:

Приєднання для манометра на корпусі клапана. Виконання з регулювальним гвинтом під кришкою.
Купольна кришка з пілотною мембраною для управління стисненим повітрям.
Стравлення (тільки нетоксичні гази) - внутрішній запобіжний клапан, що дозволяє знизити тиск на виході в умовах відсутності потоку робочого середовища.
Вбудований фільтр.
Різні варіанти м'яких сідлових ущільнень для рідин та газів: EPDM, NBR, PTFE, FPM/Viton.

Робочі

середовища:

Вода, стиснене повітря та інші гази або рідини, сумісні з матеріалами конструкції клапана.

Модифікація:

PS30SS – з корпусом із нержавіючої сталі.

Типорозміри:

1/2" дюйма – 1" дюйм; DN 15 - DN 25.

Приєднання:

Різьба внутрішня ISO 7/1 Rp або NPT.
Фланці EN 1092-1 PN 40.
Фланці ASME B16.5 Class 150 та Class 300.

Монтажне

положення:

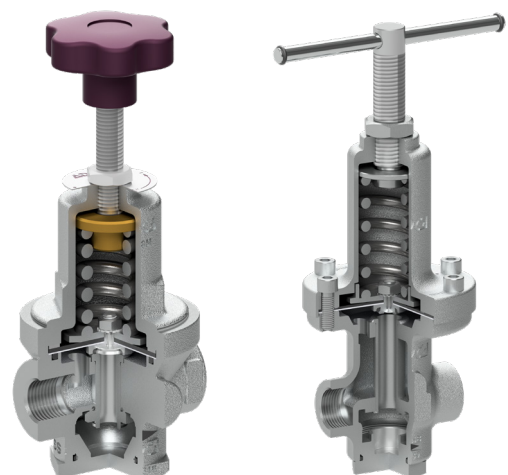
Встановлення на горизонтальному трубопроводі (див. інструкцію з монтажу та експлуатації). **Примітка:** Клапан повинен бути обов'язково захищений фільтром.



1/2" – 3/4"; DN 15 – 20



1"; DN 25



1/2" – 3/4";
DN 15 – 20

1"; DN 25

Маркування CE - Група 2 (Європейська директива PED)

Номінальний тиск	Номінальні діаметри	Категорія
PN 63	1/2" – 1"; DN 15 – DN 25	SEP

Обмеження щодо застосування

Модифікація клапана	PS30SS			
Номінальний тиск	Class 150	Class 300	PN 40	PN 63 *
Максимальний тиск перед клапаном	15 бар			
Мінімальний тиск перед клапаном	0,2 бар			
Максимальна температура робочого середовища	80 °C			
Максимальний робочий тиск пілотного керування	15 бар			

* Номінальний тиск PN63 дійсний для різьбового приєднання.

Тиск і температура можуть змінюватися, в залежності від обраного ущільнення.

Увага: Клапан підтримання тиску не є запобіжним клапаном і не повинен використовуватися для даної цілі!

Коефіцієнт пропускний можливості

Типорозмір клапана	1/2" дюйма; DN 15	3/4" дюйма; DN 20	1" дюйм; DN 25
Коефіцієнт Kvs	2,1 м³/год	2,4 м³/год	6,5 м³/год

При виборі клапана для отримання найкращої точності регулювання (особливо при значних коливаннях витрати) використовуйте 80% від Kvs.


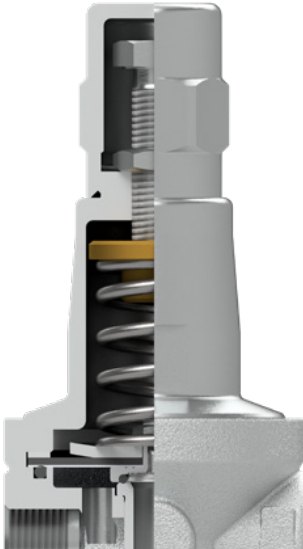
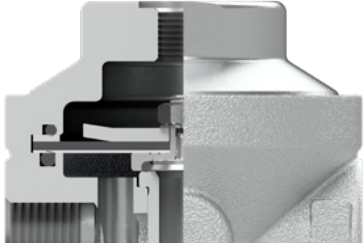
Діапазони регулювання по тиску перед клапаном

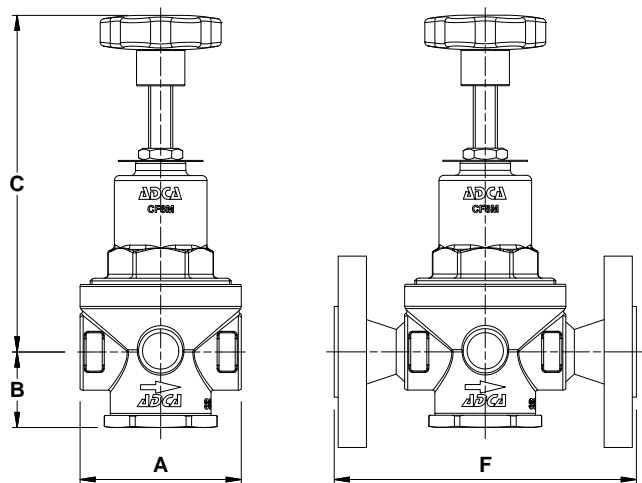
Пружини	№1	№2	№3	№4
Для налаштування тиску перед клапаном в діапазоні	від 0,2 до 1,5 бар ** від 0,2 до 15 бар *	від 0,3 до 3,0 бар	від 0,8 до 8,0 бар	від 1,5 до 15 бар

* Лише при умові модифікації клапана з мембраною для роботи на низькому тиску. Конструкція та мембрана на низький тиск, що дозволяє точно підтримувати малі тиски від 0,07 до 0,5 бар.

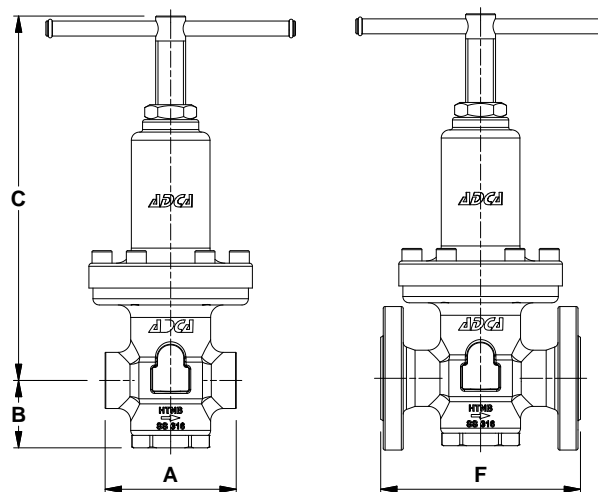
** Стандартна мембрана клапана.

Виконання (опції) кришки клапана

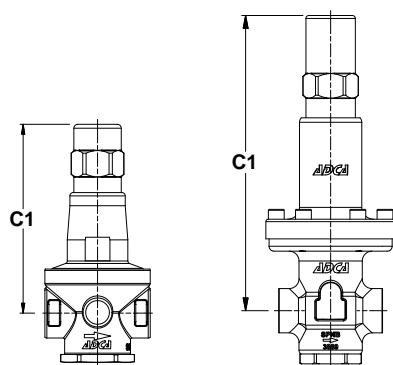
Підключення для манометра на корпусі	Верхня кришка регульовального гвинта	Клапан з купольною кришкою для пілотного управління
		



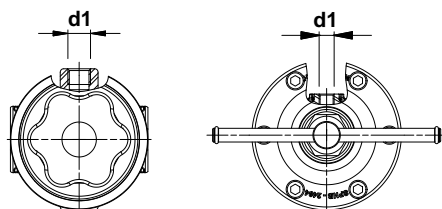
1/2" - 3/4"; DN 15 – DN 20



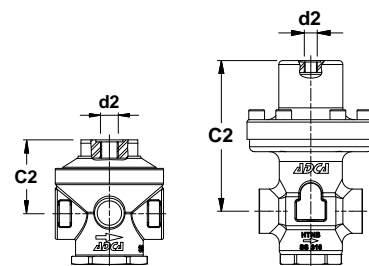
1"; DN 25



Верхня кришка регульовального гвинта



Підключення для манометра на корпусі



Клапан з купольною кришкою для пілотного управління стисненим повітрям

Габаритні розміри, мм

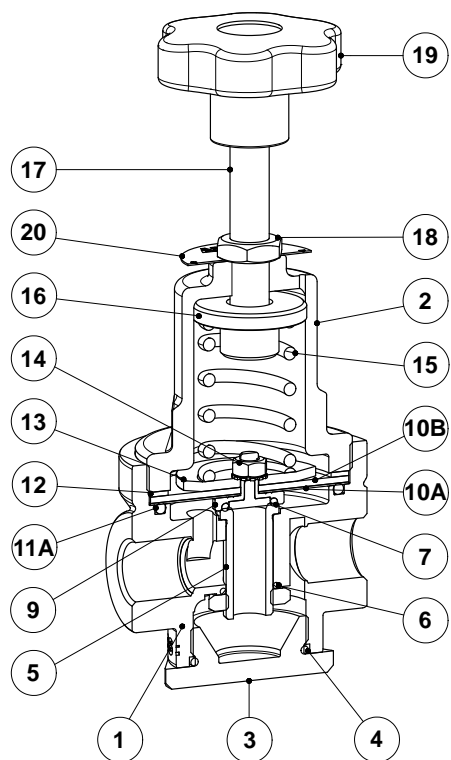
Розмір	Різьба ISO / NPT							Фланці PN 40		Фл. Class 150		Фл. Class 300		
	A	B	C	C1	d1*	C2	d2**	Маса, кг	F ***	Маса, кг	F ***	Маса, кг	F ***	Маса, кг
1/2"; DN15	80	38	167	145	1/4"	55	1/4"	2,1	150	3,6	150	2,9	150	3,9
3/4"; DN20	80	38	167	145	1/4"	55	1/4"	2	150	4,1	150	3,3	150	4,3
1"; DN25	105	54	292	300	1/4"	153	1/4"	6,6	160	9,3	230	8,5	230	9,7

* Додаткове підключення для манометра;

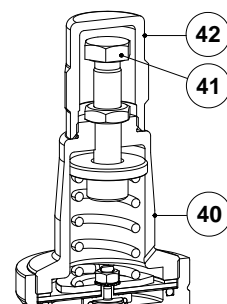
** Підключення для пілотного управління клапана стиснутим повітрям;

*** Інші монтажні розміри по запиту.

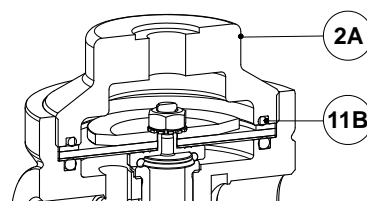
Примітки: Стандартно приєднання 'd1' та 'd2' у редукторах, виготовлених з фланцями EN 1092-1 та різьбою ISO 7 Rp, мають внутрішню різьбу ISO 7 Rp (ISO 228). В редукторах, виготовлених з фланцями ASME B16.5 і різьбою NPT, ці приєднання відповідно матимуть внутрішню різьбу NPT.



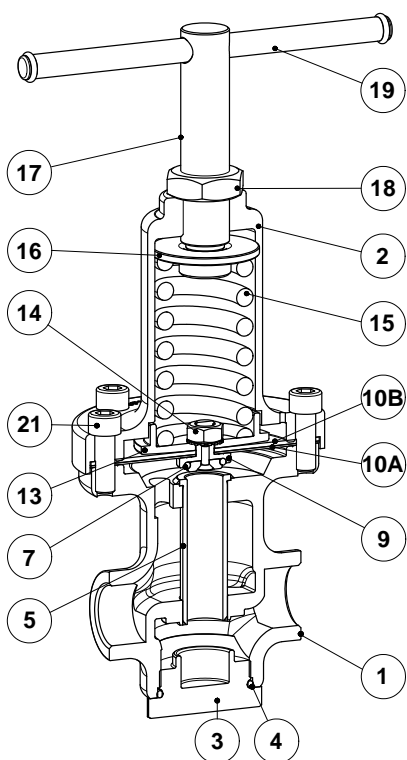
1/2" - 3/4"; DN 15 – DN 20



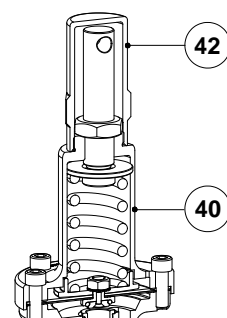
Верхня кришка
регульовального
гвинта (опція)



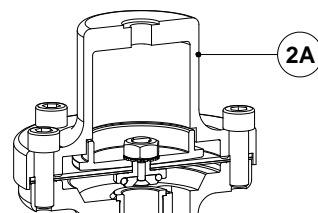
Купольна кришка для
пілотного управління
стисненим повітрям (опція)



1"; DN 25



Верхня кришка
регульовального
гвинта (опція)



Купольна кришка для
пілотного управління
стисненим повітрям (опція)

Специфікація матеріалів

Поз. №	Деталь	Матеріал (1/2" - 3/4"; DN 15 – DN 20)	Матеріал (1"; DN 25)
1	Корпус клапана	Нерж. сталь A351 CF8M / 1.4408	Нерж. сталь A351 CF8M / 1.4408
2	Кришка пружини	Нерж. сталь A351 CF8M / 1.4408	Нерж. сталь A351 CF8M / 1.4408
2A	Купольна кришка	Нерж. сталь AISI 316L / 1.4404	Нерж. сталь AISI 316L / 1.4404
3	Нижня кришка	Нерж. сталь A351 CF8M / 1.4408	Нерж. сталь A351 CF8M / 1.4408
4	* Ущільнення нижньої кришки	NBR; EPDM; PTFE; FPM	NBR; EPDM; PTFE; FPM
5	Сідло клапана	Нерж. сталь AISI 316 / 1.4401	Нерж. сталь AISI 316 / 1.4401
6	* Ущільнення	NBR; EPDM; PTFE; FPM	-
7	* Ущільнення	NBR; EPDM; PTFE; FPM	NBR; EPDM; PTFE; FPM
9	Диск штоку	Нерж. сталь AISI 316 / 1.4401	Нерж. сталь AISI 316 / 1.4401
10A	* Верхня мембрана	PTFE	PTFE
10B	* Нижня мембрана	NBR	NBR
11A	* Верхня прокладка	NBR; EPDM; PTFE; FPM	—
11B	* Нижня прокладка	NBR; EPDM; PTFE; FPM	—
12	Ущільнення	Алюміній	—
13	Опора пружини	Нерж. сталь AISI 304 / 1.4301	Нерж. сталь AISI 304 / 1.4301
14	Гайка	Нержавіюча сталь A2-70	Нержавіюча сталь A2-70
15	* Регулювальна пружина	Нерж. сталь AISI 302 / 1.4300	Нерж. сталь AISI 302 / 1.4300
16	Верхня опора пружини	Латунь	Нерж. сталь AISI 316 / 1.4401
17	Регулювальний гвинт	Нерж. сталь AISI 304 / 1.4301	Нерж. сталь AISI 304 / 1.4301
18	Контргайка	Нержавіюча сталь A2-70	Нержавіюча сталь A2-70
19	Рукоятка регулювання	Пластик	Нерж. сталь AISI 304 / 1.4301
20	Маркувальний шильд пружини	Алюміній	—
21	Болти	—	Нержавіюча сталь A2-70
40	Кришка	Нерж. сталь AISI 316L / 1.4404	Нерж. сталь A351 CF8M / 1.4408
41	Регулювальний гвинт	Нержавіюча сталь A2-70	—
42	Кришка регулювального гвинта	Нерж. сталь AISI 316L / 1.4404	Нерж. сталь AISI 316L / 1.4404

* Доступні (під замовлення) запчастини.

Увага: У кожного клапана власний серійний номер. У випадку нестандартного виконання клапанів цей номер повинен бути вказано при замовленні запчастин.

Маркування PS30SS

Модель клапана	PS30	.	1	W	N	C	R	4	R	.	A	15
PS30SS - Регулятор тиску перепускний із нерж. сталі	PS30											
Встановлюваний тиск за клапаном												
№1 – від 0,2 до 1,5 бар			1									
№2 – від 0,3 до 3,0 бар			2									
№3 – від 0,8 до 8,0 бар			3									
№4 – від 1,5 до 15 бар			4									
Пілотне управління стисненим повітрям – від 0,2 до 15 бар a)			A									
Робоче середовище												
Рідини				W								
Гази				G								
Кисень (дод. знежирювальна обробка)				O								
Плунжер клапана												
М'який плунжер – NBR					N							
М'який плунжер – EPDM					E							
М'який плунжер - PTFE b)					T							
М'який плунжер – FPM / Вітон					V							
Максимальний тиск перед клапаном												
15 бар						C						
Матеріал мембрани												
NBR/PTFE (тільки NBR у разі версії з купольною кришкою)							R					
Отвір з різьбовим приєднанням на корпусі 1/4" дюйма												
Без отворів для манометрів								(1)				
Отвір на корпусі для манометра з лівий сторони (відносно напрямку потоку)								4				
Отвір на корпусі для манометра з правою сторони (відносно напрямку потоку)								3				
Отвори для манометрів з обох боків								2				
Виконання кришки												
Без кришки регулювального гвинта (стандартно)								(1)				
Верхня кришка регулювального гвинта								T				
Купольна кришка для пілотного управління стисненим повітрям c)								X				
Приєднання												
Внутрішня різьба відповідно до стандарту ISO 7 Rp											A	
Внутрішня різьба відповідно до стандарту NPT ASME B1.20.1											C	
Фланці відповідно до стандарту EN 1092-1 PN 40											N	
Фланці відповідно до стандарту ASME B16.5 Class 150											U	
Фланці відповідно до стандарту ASME B16.5 Class 300											V	
Типорозміри												
1/2" дюйма; DN 15												15
3/4" дюйма; DN 20												20
1" дюйм; DN 25 (доступний у спеціальному виконанні)												25
Спеціальні виконання / Додатково												
Повний опис або додаткові коди мають бути додані у разі нестандартної комбінації.												E

(1) Виключається, якщо запитується стандартний клапан.

a) Тиск робочої середовища (рідини, гази) перед клапаном може бути максимум на 1,2 бари вище необхідного тиску на виході. Подача керуючої середовища (повітря) повинна здійснюватися при тиску приблизно такому ж, як необхідний після клапана ($\pm 0,2$ бар).

b) Всі ущільнення, крім ущільнювального кільця поршня (Поз. №7), яке по запиту поставляється з NBR; EPDM; FPM / Viton.

c) Ця опція повинна бути обрана у випадку потреби пілотного управління стисненим повітрям.