

Повітряний електромагнітний пневморозподільувач SV32

АДСА Trol
STEAM EQUIPMENT

Опис:

3/2-ходові електромагнітні клапани ADCATrol серії SV32 випускаються у вигляді моноблоків і призначені для використання зі стисненим повітрям, переважно застосовуваним у випадках, коли потрібне вимозіційне управління (відкр./закр.) пневматичними приводами.

Опції:

Інші версії по спецзамовленню.

Застосування:

Двопозиційне управління (відкр./закр.) пневматичними приводами, та інше.

Модифікація:

SV32C - прямої дії, соленоїдна котушка з 2-х провідним L-роз'ємом.
SV32H - з ручним керуванням, соленоїдна котушка з 2-х провідним L-роз'ємом.

Приєднання:

Внутрішня різьба 1/4" дюйма виконана за стандартом ISO 228 Rp.

Монтажне

положення:

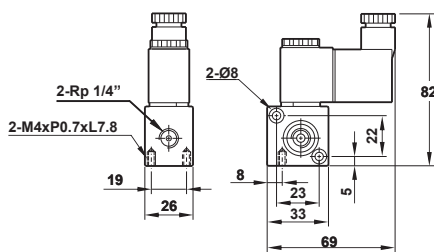
Монтаж у будь-якому положенні (див. інструкцію з монтажу та експлуатації).



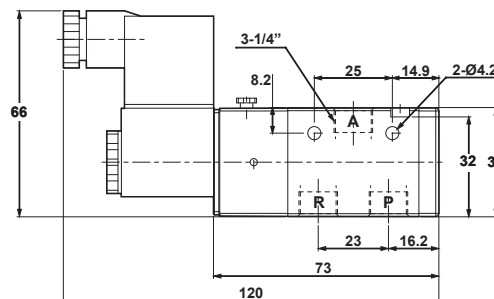
Технічні дані

Модифікація	SV32C	SV32H
Матеріал корпусу	Алюміній	
Площа поперечного перерізу	1,5 мм ²	16 мм ²
Рідина, що застосовується	Стиснене повітря (фільтрується через фільтруючий елемент 40 мікрон)	
Дія	Пряма дія із пружинним поверненням	Внутрішній пілот
Робочий тиск	0 ... 8 бар	
Максимальний тиск	10 бар	
Робоча температура	Температура навколишнього середовища: -10...+60 °C	
Робочий цикл	100% ED	
Тип котушки	DIN	
Ступінь захищеності обладнання	Сполучна монтажна коробка зі ступенем захисту IP65 (DIN 40050)	
Клас теплостійкості ізоляції	Клас F (до 155 °C)	
Напруга з похибкою	±10%	
Живлення	220 V змінного струму (AC), 110 V (AC), 24 V (AC), 24 V постійного струму (DC)	
Маса	0,16 кг	0,18 кг

Габаритні розміри, мм



Модифікація SV32C



Модифікація SV32H

