

**Повітровідвідник автоматичний  
AE47.2 - з корпусом з нержавіючої сталі  
(1 1/2" x 1", 2" x 1"; DN 40 x DN 25, DN 50 x DN 25)**

**Опис:**

Повітровідвідник ADCA серії AE47.2 для підвищених витрат, представляє собою автоматичний пристрій для випуску повітря та інших газів із систем гарячого водопостачання або систем перегрітої води, а також з рідинних систем, хімічна стійкість яких дозволяє використовувати цю модель.

Повітровідвідники здатні витримувати різкі зміни навантажень у час пуску, в той же час маючи можливість відводити малі навантаження в безперервному режимі роботи.

Дана конструкція повітровідвідника з поплавковим механізмом виготовляється з нержавіючої сталі, доступний з різними варіантами ущільнення та може використовуватися у комбінації з іншими повітровідвідниками або сепараторами, а також для безпосереднього використання у системах трубопроводів.

**Основні властивості:**

- Витримує різкі зміни навантажень під час пуску, водночас час маючи можливість відводити малі навантаження в безперервному режимі роботи.
- Забезпечує швидке та просте технічне обслуговування.
- Корозійностійкі внутрішні елементи конструкції.
- Не потребує балансувальної лінії.

**Опції:**

Різні варіанти м'якого ущільнення.

**Робоче****середовище:**

Холодна, гаряча та перегріта вода або інші рідини, що не викликають корозію, та сумісні з матеріалами конструкції повітровідвідника.

**Модифікації:**

AE47.2-10, 20 або 32 – з корпусом із нержавіючої сталі.

**Типорозміри:**

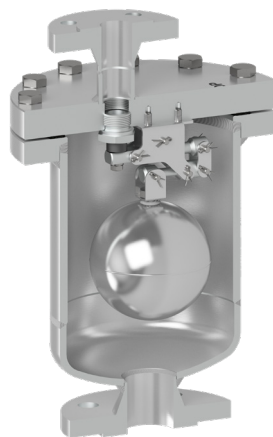
Вхідний отвір: 1 1/2" дюйми – 2" дюйми; DN 40 – DN 50;  
Вихідний отвір: 1" дюйм; DN 25.

**Приєднання:**

Різьба внутрішня ISO 7/1 Rp або NPT.  
Фланці EN 1092-1 PN40.  
Фланці ASME B16.5 Class 150 та Class 300.  
SW – під зварювання в нахлист ASME B 16.11.

**Монтажне****положення:**

Встановлення на вертикальному трубопроводі.  
Повітровідвідник має бути встановлений у місцях накопичення повітря суворо вертикально, щоб поплавковий механізм вільно переміщався у вертикальній площині. Дренаж повинен відводитися по допоміжній трубі, приєднаній до вихідного отвору та бути підведене до безпечного місця (див. інструкцію з монтажу та експлуатації).



**Маркування СЕ - Група 2 (Європейська директива PED)**

Номінальний тиск	Номінальні діаметри	Категорія
PN 40	1 1/2" x 1", 2" x 1"; DN 40 x DN 25, DN 50 x DN 25	1 (Промарковано СЕ)

**Обмеження щодо застосування**

Фланці Class 300**	Фланці PN 40*	Фланці Class 150**	Розрахункова температура
Допустимий тиск	Допустимий тиск	Допустимий тиск	
34,4 бар	37,9 бар	13,3 бар	100 °С
28,8 бар	31,8 бар	11,1 бар	200 °С
26,6 бар	29,9 бар	10,2 бар	250 °С
25,2 бар	27,6 бар	9,7 бар	300 °С

\* Відповідно до EN1092-2:2018;

\*\* Відповідно до EN1759-1:2004.

Корпус розрахований на PN40 і нижче, в залежності від обраного типу приєднання.

Параметри PN40 дійсні також для різьбового приєднання і під зварювання SW.

**Максимальні значення тисків і температур**

Параметр	AE47.2
РМО – Максимальний робочий тиск	32 бар
Максимальна температура робочого середовища	ущільнення EPDM: 130 °С
	ущільнення FPM/Viton: 200 °С
Мінімальна щільність рідини	0,75 кг/дм <sup>3</sup>

**Примітка.:** Застосування повітровідвідника AE47.2 обмежено РМО рівним ΔРМХ.**Максимальний перепад тиску на повітровідвіднику**

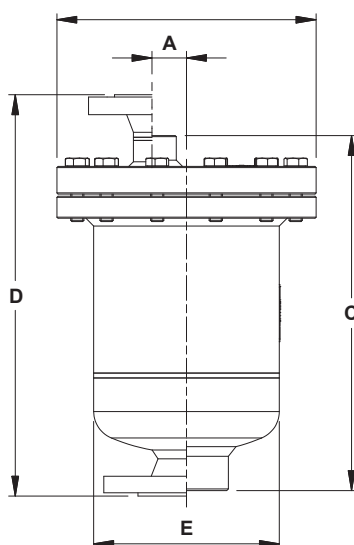
Модифікація	AE47.2-10	AE47.2-20	AE47.2-32
ΔРМХ - Максимальний перепад тиску	10 бар	20 бар	32 бар

**Пропускна спроможність повітря за н.у., Нл/хв**

Мод.	Типорозмір	Перепад тиску, бар												
		0,1	0,5	1	3	5	7	10	12	16	20	24	28	32
AE47.2-10	1 1/2" x 1"; DN 40 x 25 2" x 1"; DN 50 x 25	97	212	266	519	777	1036	1425	—	—	—	—	—	—
AE47.2-20	1 1/2" x 1"; DN 40 x 25 2" x 1"; DN 50 x 25	67	147	184	384	540	720	989	1169	1528	1887	—	—	—
AE47.2-32	1 1/2" x 1"; DN 40 x 25 2" x 1"; DN 50 x 25	43	94	118	230	345	460	633	747	978	1208	1438	1668	1898

Вказані значення наведено для повітря за нормальних умов ( при 15°С) і середньому атмосферному тиску (1013 мбар). Якщо температура повітря відрізняється від 15°С, то пропускна спроможність за таблицею може бути скоригована множенням на коефіцієнт, що отримується за наступним рівнянням:  $\frac{288}{273+T}$  (Т – дійсна температура в °С)

Можна прийняти, що температура повітря дорівнює температурі води.



### Габаритні розміри, мм

Вхід. / Вихід.* отвори	Різьба BSP або NPT					SW		PN 40		Class 150		Class 300	
	A	B	C	E	Маса, кг	C	Маса, кг	D	Маса, кг	D	Маса, кг	D	Маса, кг
1 1/2" x 1"; DN 40 x 25	31	235	314	168	20	330	20,2	357	22,8	362	22,1	375	24
2" x 1"; DN 50 x 25	31	235	316	168	20	341	20,5	359	23,4	363	23	376	24,5

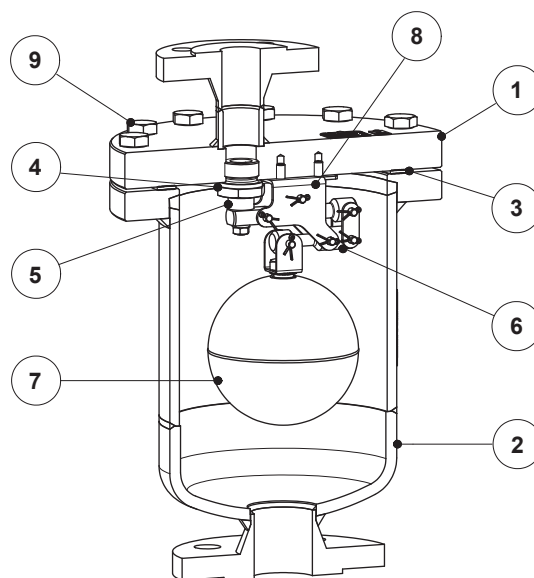
\* В якості альтернативи, можуть бути поставлені інші комбінації приєднань.

### Специфікація матеріалів

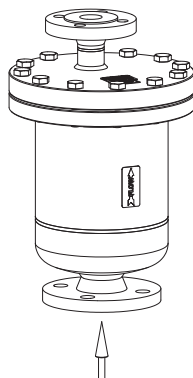
Поз. №	Деталь	Матеріал
1	Корпус	AISI 316L/1.4404
2	Кришка	AISI 316L/1.4404
3	*Ущільнення кришки	Нерж. сталь / Графіт
4	*Сідло клапана	AISI 316L/1.4404
3	*Ущільнення кришки	Нерж. сталь / Графіт
4	*Сідло клапана	AISI 316L/1.4404
5	Ущільнення клапана	FPM/Viton або EPDM
6	*Важелі	AISI 316 / 1.4401; AISI 316L/1.4404
7	*Поплавок	AISI 304/1.4301
8	*Опорний кронштейн	AISI 304/1.4301
9	Болти кришки	Нержавіюча сталь A2-70

\* Доступні (під замовлення) запчастини.

**Примітка:** Поставлені запчастини і опції оплачуються додатково.



## Монтажне виконання



VT - Встановлення на вертикальному трубопроводі, напрямом потоку знизу вгору)

## Розшифровка маркування AE47.2

Модель	AE472	3	E	XX	VT	A	25	A	40	E
AE47.2 – з корпусом із нержавіючої сталі	AE472									
<b>Максимальний перепад тиску на повітровідвіднику</b>										
10 бар		3								
20 бар		5								
32 бар		6								
<b>Ущільнення сідла клапана</b>										
EPDM			E							
FPM/Viton			V							
<b>Додаткові приєднання у кришці</b>										
Відсутні				XX						
<b>Опції</b>										
Опції мають окремі коди замовлення, будь ласка, зверніться до свого постачальника.										
<b>Монтажне виконання</b>										
Вертикальна установка, напрямом середовища знизу вгору.					VT					
<b>Приєднання (Вихідний отвір)</b>										
Внутрішня різьба відповідно до стандарту ISO 7 Rp						A				
Внутрішня різьба відповідно до стандарту NPT						C				
SW – під зварювання в нахлист відповідно до стандарту ASME B16.11						H				
Фланці відповідно до стандарту EN 1092-1 PN 40						N				
Фланці відповідно до стандарту ASME B16.5 Class 150						U				
Фланці відповідно до стандарту ASME B16.5 Class 300						V				
<b>Типорозмір (Вихідний отвір)</b>										
1" дюйм; DN 25							25			
<b>Приєднання (Вхідний отвір)</b>										
Внутрішня різьба відповідно до стандарту ISO 7 Rp						A				
Внутрішня різьба відповідно до стандарту NPT						C				
SW – під зварювання в нахлист відповідно до стандарту ASME B16.11						H				
Фланці відповідно до стандарту EN 1092-1 PN 40						N				
Фланці відповідно до стандарту ASME B16.5 Class 150						U				
Фланці відповідно до стандарту ASME B16.5 Class 300						V				
<b>Типорозмір (Вхідний отвір)</b>										
1 1/2" дюйма; DN 40									40	
2" дюйма; DN 50									50	
<b>Спеціальні виконання / Додатково</b>										
Повний опис або додаткові коди мають бути додані у разі нестандартної комбінації.										E