

Переривач вакууму VB21 / VB21M - з корпусом із нерж. сталі (3/8" – 1/2")



Опис:

Переривачі вакууму ADCA серії VB21 – це прості та надійні пристрої, призначені для запобігання утворення вакууму в парових і водяних системах, тим самим запобігти пошкодженню трубопроводів, а також захищають технологічний процес і обладнання. Допомагають забезпечувати ефективне відведення конденсату від паропроводів і ресиверів.

VB21 особливо підходить для парових агрегатів малого та середнього обсягу, таких як теплообмінники, нагрівальні змійовики, калорифери, парові ресивери тощо.

Робочі

середовища: Насичена і перегріта пара.

Модифікації: VB21 - з корпусом із нержавіючої сталі, з'єднання з системою: внутрішня різьба.
VB21M – з корпусом із нержавіючої сталі, з'єднання із системою: зовнішня різьба.

Типорозміри: 3/8" дюйма – 1/2" дюйма.

Приєднання: Різьба 3/8" – 1/2" дюйма (з'єднання із системою);
Різьба 1/8" дюйма (з'єднання з атмосферою).

Внутрішня різьба ISO 7 Rp (модифікація VB21);
Зовнішня різьба ISO 228 G (модифікація VB21M).

Монтажне

положення: Встановлюється в вертикальному становищі так, щоб з'єднання із системою було знизу.
Інструкцію з монтажу та експлуатації.

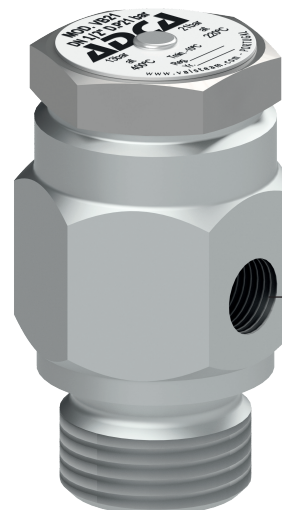
VB21



З'єднання з атмосферою

З'єднання із системою

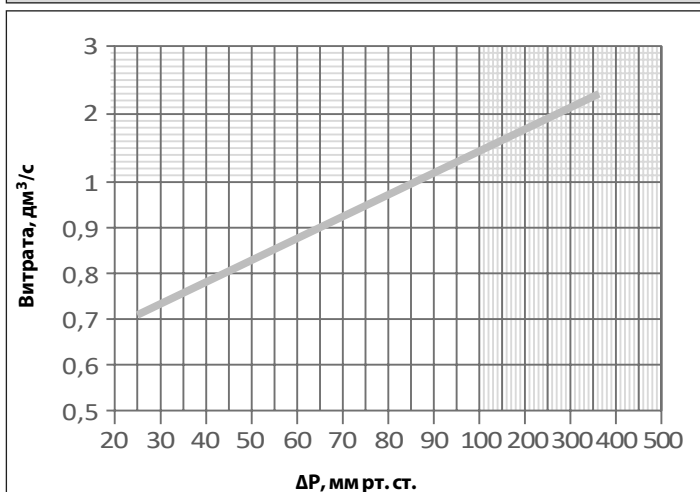
VB21M



З'єднання з атмосферою

З'єднання із системою

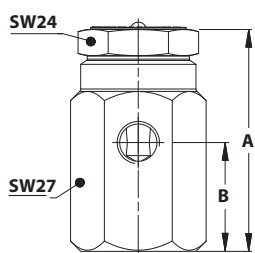
Пропускна спроможність



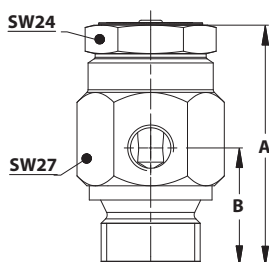
Примітка: Перепад тиску, необхідний для повного відкриття переривача вакууму - 4,6 мм рт. ст.

Максимальні значення тисків і температур

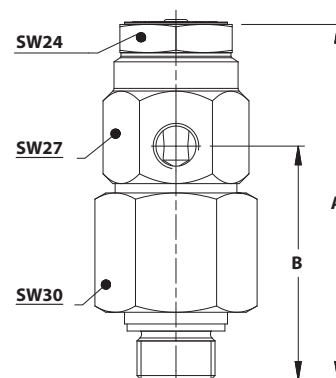
Параметр	VB21
Максимальний допустимий тиск	21 бар при 220 °C
Максимальна допустима температура	400 °C при 13 бар



VB21



VB21M

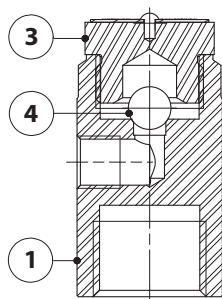


VB21M 3/8"

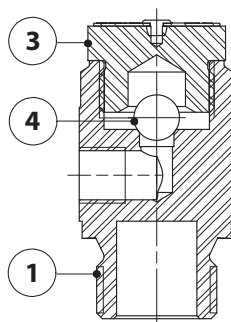
Габаритні розміри, мм

Модифікація	Типорозмір	A	B	Маса, кг
VB21	1/2"	51	25	0,17
VB21M	1/2"	51	25	0,13
VB21M *	3/8"	76	50	0,29

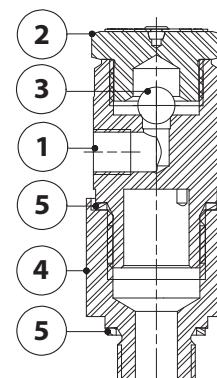
* Спеціальна модифікація з перехідником 1/2" на 3/8" ISO 228 або NPT.



VB21



VB21M



VB21M 3/8"

Специфікація матеріалів

Поз. №	Деталь	Матеріал	Запчастини
1	Корпус	AISI 303/1.4305	
2	Кришка	AISI 303/1.4305	
3	* Клапан шаровий	Нержавіюча сталь	X
4	Перехідник	AISI 303/1.4305	
5	* Прокладка	Мідь	X

Доступні (під замовлення) запчастини позначені " X ".

Примітка: Поставлені запчастини оплачуються додатково.