

Оглядове скло одностороннє SW12 – з корпусом із латуні (1/2" – 1")



Опис:

Одностороннє оглядове скло ADCA серії SW12 спеціально розроблених для контролю потоку конденсату за конденсатовідвідниками, наприклад, для перевірки відсутності пролітного пара або запирання потоку конденсату. Оглядове скло можливо також встановлювати на будь-яких трубопроводах для контролю умов потоку середовищ.

Опції: Ущільнювальні прокладки виконані з слюди для роботи на пару.

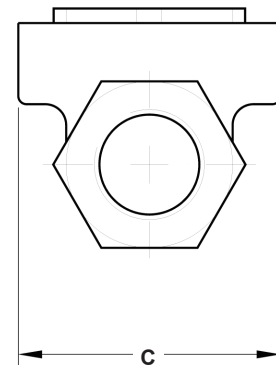
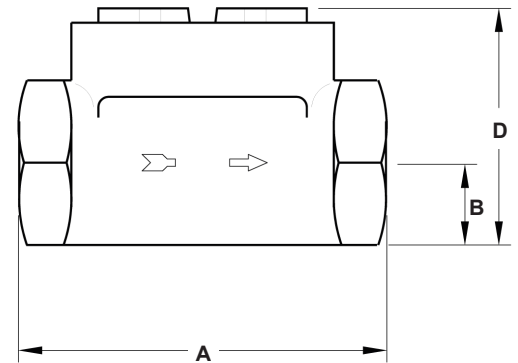
Застосування: Застосовується для контролю потоку конденсату за конденсатовідвідниками.

Модифікації: SW12 - з корпусом із латуні, скло завтовшки 5 мм.

Типорозміри: 1/2" дюйма – 1" дюйм.

Приєднання: Різьба внутрішня ISO 7/1 Rp або NPT.

Монтажне положення: Встановлення в будь-якому положенні та напрямку потоку середовища (див. інструкцію з монтажу та експлуатації).



Основні характеристики

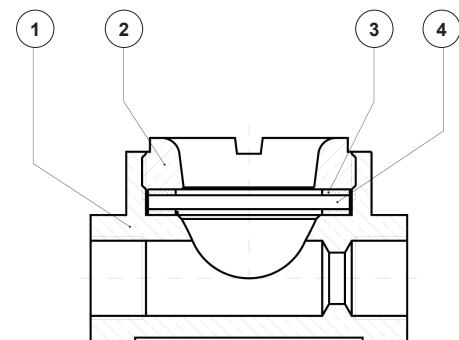
Параметр	
Максимальний робочий тиск	12 бар
Максимальна температура робочого середовища	150 °C

Габаритні розміри, мм

Розмір	A	B	C	D	Маса, кг
1/2"	80	16	62	52	0,6
3/4"	88	19	62	57	0,9
1"	88	23	62	60	0,85

Специфікація матеріалів

Поз. №	Деталь	Матеріал
1	Корпус	Латунь EN12165 / CuZn39Pb2
2	Гайка для скла	Латунь EN12165 / CuZn39Pb2
3	* Ущільнення кришки	Нержавіюча сталь / Графіт
4	* Оглядове скло	Боросилікатне скло



* Доступні (під замовлення) запчастини.