

Кран кульовий трьохскладовий з редукованим проходом M3i5 – з корпусом із нержавіючої сталі (1/2" – 2")



Опис:

Запірні кульові крани ADCA серії M3i5 з редукованим проходом складаються з трьох корпусних частин, призначені для перекриття потоку таких середовищ як пара, конденсат, а також інших газів і рідин, сумісних із матеріалами конструкції.

Дані крани не призначені для роботи в якості регулюючих та повинні експлуатуватися у повністю відкритому або повністю закритому положенні.

Основні властивості:

- Конструкція крана з плаваючою кулею.
- Може обслуговуватись без демонтажу з трубопроводу.
- Повна двостороння герметичність.
- З додатковим захистом від протікання по шпindelю.
- Антистатичне виконання механізму крана.



Робоче середовище:

Пар, газу та різні рідини: конденсат, термомасло, вода і ін, згадані в групі 2 директиви PED, сумісні з матеріалами конструкції крана.

Модифікація:

M3i5 – з редукованим проходом, та корпусом із нерж. сталі.

Типорозміри:

3/8" дюйма – 2" дюйма.

Приєднання:

Різьба внутрішня ISO 7/1 Rp або NPT.
SW – під зварювання в нахлист ASME B 16.11.

Монтажне положення:

Див. інструкцію з монтажу та експлуатації.

Опції:

Різні матеріали ущільнення кулі.

Маркування СЕ - Група 2 (Європейська директива PED)

Номінальний тиск	Номінальні діаметри	Категорія
PN 100	1/2" – 11/4"	SEP
	11/2" – 2"	1 (Промарковано СЕ)

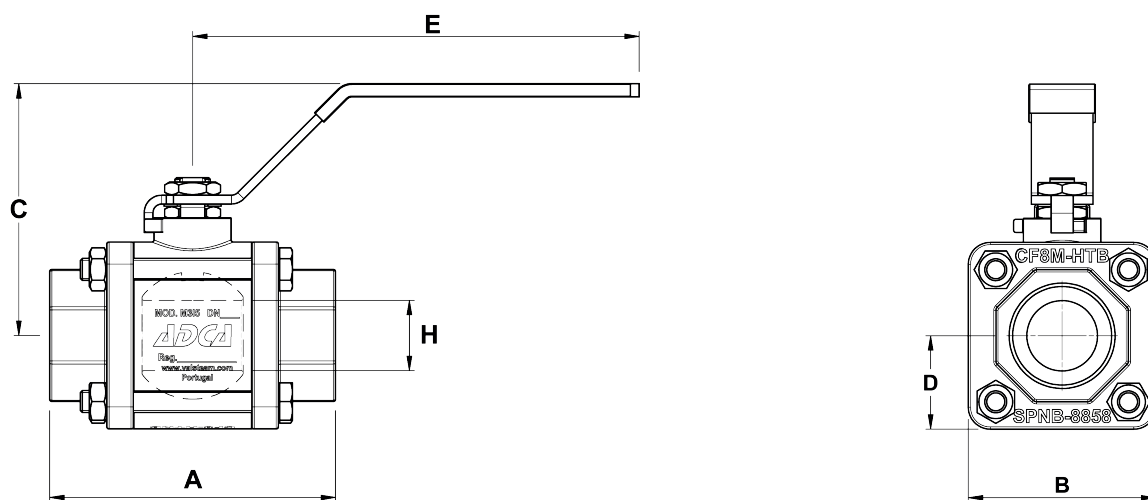
Обмеження щодо застосування

PN 100 *	Розрахункова температура
Допустимий тиск	
100 бар	-29 °C / 60 °C
80 бар	100 °C
40 бар	150 °C
7 бар	220 °C

* Ущільнювальні прокладки з PTFE/Графіт.

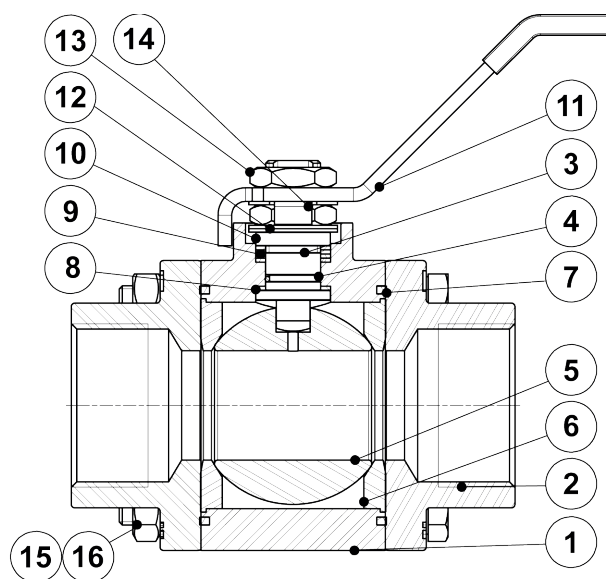
Габаритні розміри, мм

Розмір	A	B	C	D	E	Ø F	Маса, кг
1/2"	68	42	21	74	143	11	0,61
3/4"	76	50	25	74	143	15	0,87
1"	100	62	31	86	175	20	1,81
1 1/4"	118	72	36	91	175	25	2,54
1 1/2"	130	85	42,5	115	203	32	3,95
2"	146	95	47,5	119	203	38	5,05



Специфікація матеріалів

Поз. №	Деталь	Матеріал
1	Корпус	CF8/1.4308
2	Кришка корпусу	CF8M/1.4408
3	Шпindelь	AISI 316/1.4404
4	Ущільнюоче кільце шпинделя	Вітон
5	Куля	AISI 316/1.4404
6	* Сідло кулі	** PTFE / Графіт
7	* Ущільнення корпусу	PTFE
8	* Сальник шпинделя	PTFE / Графіт
9	* Ущільнення шпинделя	PTFE / Графіт
10	Прокладка	AISI 316/1.4404
11	Рукоятка	AISI 304/1.4301
12	* Тарілчасті пружини	AISI 304/1.4301
13	Затискна гайка	AISI 304/1.4301
14	* Упорна шайба	AISI 304/1.4301
15	Болти	AISI 304/1.4301
16	Гайки	AISI 304/1.4301



* Доступні (під замовлення) запчастини.

** PTFE/Графіт - графіт, посилений PTFE.