

## Кран кульовий міжфланцевий MWS1 - сталевий / MWi1 - нерж. сталь (DN 15 – DN 150)



### Опис:

Крани кульові міжфланцеві ADCA серії MWS1 та MWi1 повнопрохідні призначені для перекриття потоку таких середовищ як пара, конденсат, інші гази і рідини, сумісних з матеріалами конструкції. Дані крани не призначені для роботи в якості регулюючих та повинні експлуатуватися у повністю відкритому або повністю закритому положенні.



### Основні властивості:

- Конструкція крана з плаваючою кулею.
- Компактна і легка безфланцева конструкція.
- Повна двостороння герметичність.
- З додатковим захистом від протікання по шпindelю.
- Антистатичне виконання механізму крана.
- Кульові крани з майданчиком ISO 5211 з можливістю установки фланцевих адаптерів для монтажу електро- і пневмоприводів.

### Опції:

Різні матеріали ущільнення кулі.

### Робоче середовище:

Подовжений важіль для теплоізоляції

Пар, гази та різні рідини: конденсат, термомасло, вода і ін, згадані в групі 2 директиви PED, сумісні з матеріалами конструкції крана.

### Модифікація:

MWS1 – з корпусом із вуглецевої сталі.  
MWi1 - з корпусом із нержавіючої сталі.

### Типорозміри:

DN 15 – DN 150.

### Приєднання:

Фланці виконані за стандартом EN 1092-1 і PN 16.

### Монтажне положення:

Див. інструкцію з монтажу та експлуатації.

### Маркування СЕ - Група 2 (Європейська директива PED)

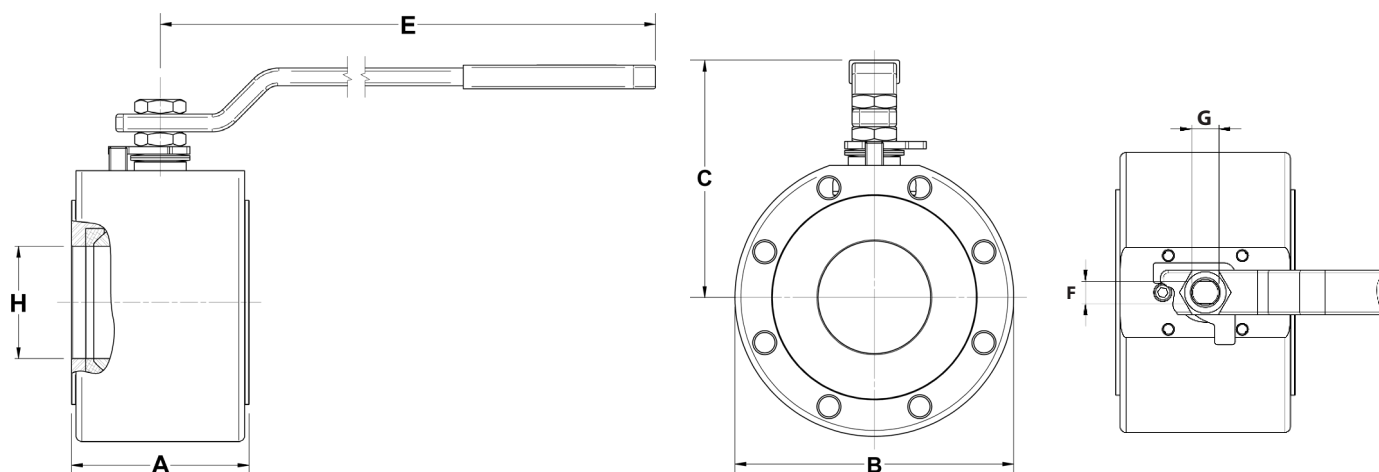
Номінальний тиск	Номінальні діаметри	Категорія
PN 16	DN 15 – DN 50	SEP
	DN 65 – DN 150	1 (Промарковано СЕ)

### Обмеження щодо застосування

Модифікація MWS1		Модифікація MWi1	
Допустимий тиск	Розрахункова температура	Допустимий тиск	Розрахункова температура
16 бар	- 10 °C / 60 °C	16 бар	- 10 °C / 60 °C
14,8 бар	100 °C	15 бар	100 °C
14 бар	150 °C	13,7 бар	150 °C
7 бар	220 °C	7 бар	220 °C

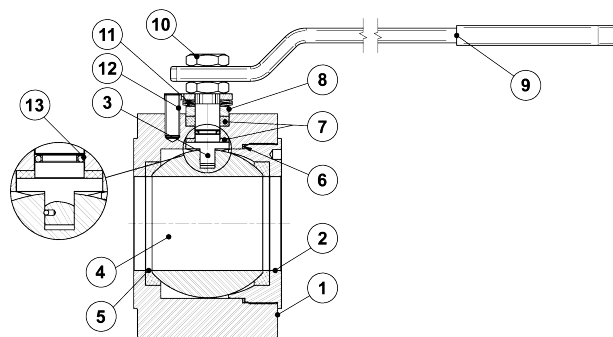
## Габаритні розміри, мм

Розмір	A	B	C	E	F	G	H	ISO 5211	Маса, кг
DN 15	35	88	78	150	—	—	14	Недоступ.	1,5
DN 20	42	98	87	185	7,5	M12	19	F04	2
DN 25	46	108	91	185	7,5	M12	25	F04	2,7
DN 32	55	128	106	280	9	M14	32	F05	3,8
DN 40	66	138	111	280	9	M14	38	F05	6,5
DN 50	72	148	120	280	9	M14	48	F05	8
DN 65	98	168	157	380	14	M22	65	F07	15
DN 80	120	188	161	380	14	M22	76	F07	20
DN 100	140	220	181	480	18	M30	95	F07	30
DN 125	177	250	205	480	18	M30	119	F10	47
DN 150	210	280	220	480	18	M30	145	F10	69



## Специфікація матеріалів

Поз. №	Деталь	Матеріал	
		Мод. MWS1	Мод. MWi1
1	Корпус	ASTM A-105/1.0432	AISI 316/1.4401
2	Кришка корпусу	ASTM A-105/1.0432	AISI 316/1.4401
3	Шпindel	AISI 316/1.4401	AISI 316/1.4401
4	Куля	AISI 316/1.4401	AISI 316/1.4401
5	* Сідло кулі	PTFE/Графіт	PTFE/Графіт
6	* Ущільнення корпусу	PTFE/Графіт	PTFE/Графіт
7	* Ущільнення шпінделя	PTFE/Графіт	PTFE/Графіт
8	* Сальник шпінделя	AISI 304/1.4301	AISI 316/1.4401
9	Рукоятка	Оцинкована сталь	Оцинкована сталь
10	Затискна гайка	Оцинкована сталь	Оцинкована сталь
11	* Тарілчасті пружини	Пружинна сталь	Пружинна сталь
12	Стопорний штифт	Оцинкована сталь	Оцинкована сталь
13	Ущільнююче кільце шпінделя	Вітон	Вітон



\* Доступні (під замовлення) запчастини.