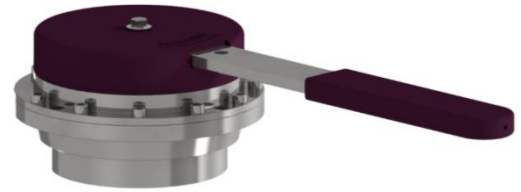


Важіль зі зворотною пружиною для кульових кранів SRH – з корпусом із нержавіючої сталі



Опис:

Важіль зі зворотною пружиною для кульових кранів ADCA серії SRH - це пристрій який складається з пружинної коробки, яка при складанні переводить кульовий клапан в безпечне положення, що дозволяє оператору заблокувати положення кульового крана (відкрито або закрито), як тільки він відпускає рукоятку.



Основні властивості:

- Дія пружини за часовою стрілкою.
- Можливість блокування у стандартній комплектації.
- Погодостійкий герметичний корпус пружини.
- Герметичність відповідає IP 65.

Опції:

Дія пружини проти часової стрілки.
Замок рукоятки.

Застосування:

Забезпечення функції аварійного блокування (відкрито або закрито) для чвертьоборотних ручних кранів.

Модифікація:

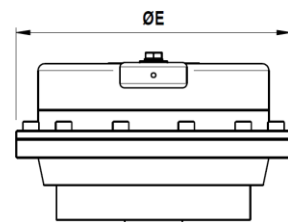
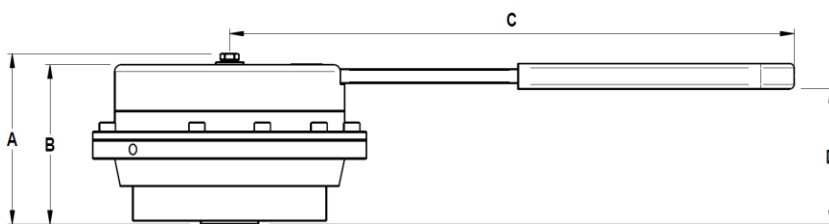
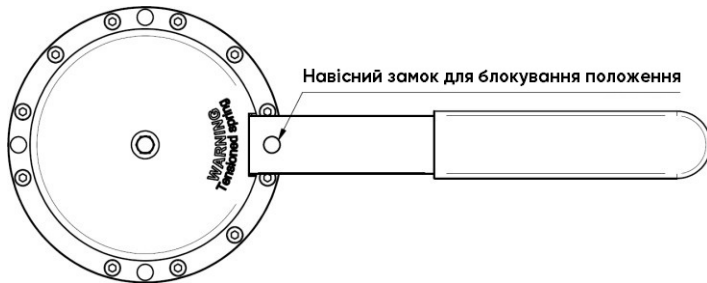
SRH1 – з корпусом із нерж. сталі AISI 304.

Приєднання:

Майданчик ISO 5211 (див. інструкцію з монтажу та експлуатації).



Кульовий кран "із закритим положенням рукоятки"



Габаритні розміри, мм

Модель	A	B	C	D	E	Маса, кг
SRH1/24	74	69	248	57	119	2,5
SRH1/40	74	69	248	57	119	2,5

Моменти затяжки пружинних важелів

Модель	Тип кріплення	Обертаючий момент, Н·м
SRH1/24	F03 ; F05 ; F07	24
SRH1/40	F03 ; F05 ; F07	40