

**Сифони для приладів вимірювання тиску
GSC – форма типу виток / GSU – U-подібна форма
(Нержавіюча сталь; G1/2" x 1/2")**



Опис:

Сифони GS розроблені для захисту манометрів від різких стрибків тиску та перегріву. Сифони працюють як охолоджуючі пристрої вимірюваного середовища, а також застосовуються для приєднання запірної арматури, наприклад, кранів і манометрів до трубопроводу.

Сифони для манометра поділяються на U-подібні (модифікація GSU) і типу виток (модифікація GSC). Сифон U-подібної форми призначений для підключення до горизонтального штуцера технологічної лінії; сифон для манометра типу виток, застосовується для підключення до вертикального штуцера.

Основні властивості:

- Конструкція повністю із нержавіючої сталі.

Опції:

Сифони можуть мати різні технологічні приєднання.

Робоче

середовище:

Захист манометрів, які працюють на парі, воді, стиснутим повітрі і інших рідких систем, сумісних з конструкцією.

Модифікація:

GSC-40 – форма типу виток;
GSU-40 – U-подібна форма;
GSUL-40 – U-подібна форма, коліно 90°.

Типорозміри:

1/2" дюйма.

Приєднання:

Сторона процесу: Різьба зовнішня G1/2".
Сторона прибору: Різьба внутрішня ISO 228-1.

Монтажне

положення:

GSC – вертикальне підключення;
GSU – горизонтальне підключення.



GSC



GSU

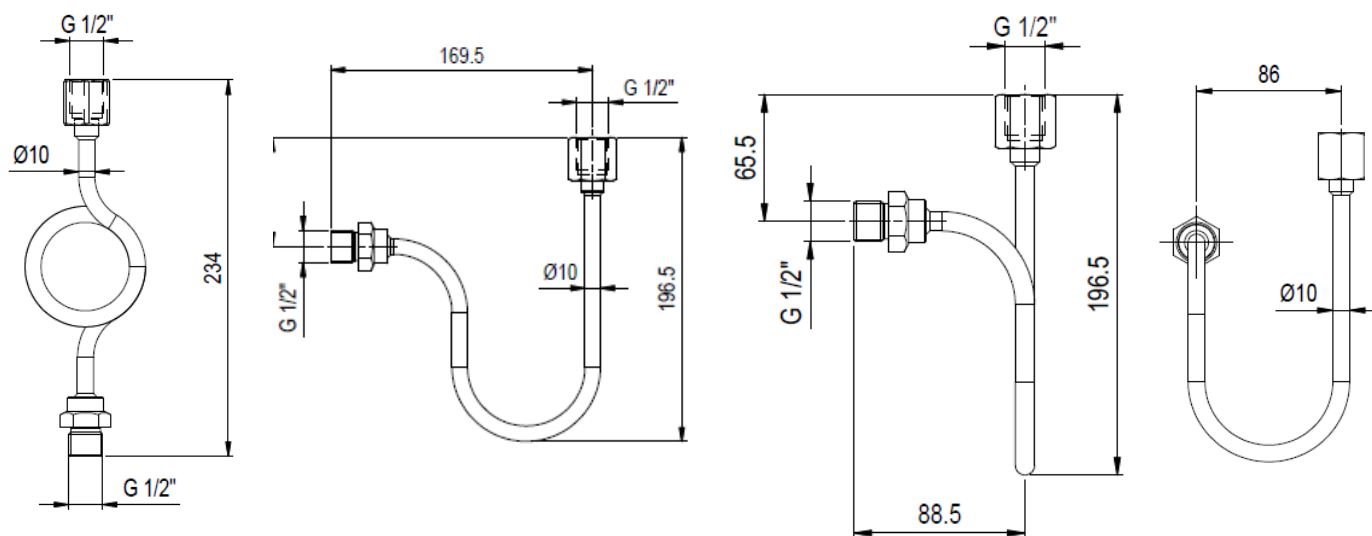


GSUL

Основні характеристики

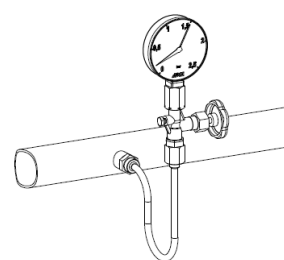
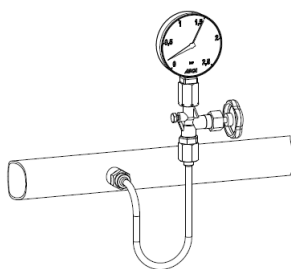
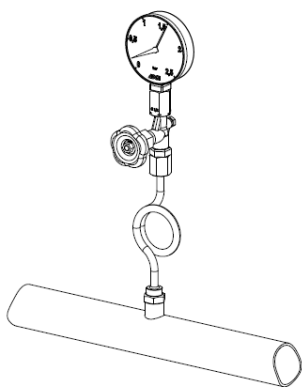
Максимальний допустимий тиск	110 бар при 110 °C
Максимальна допустима температура	300 °C при 40 бар
Виток	Нержавіюча сталь AISI 316L / 1.4404
Приєднувальний штуцер	Нержавіюча сталь AISI 304 / 1.4301
Маса	0,34 кг.

Габаритні розміри та типи приєднань, мм

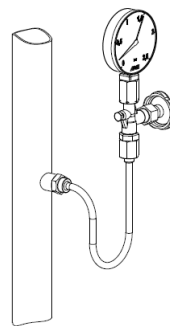
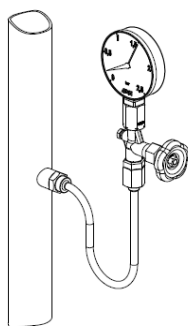


Типове встановлення

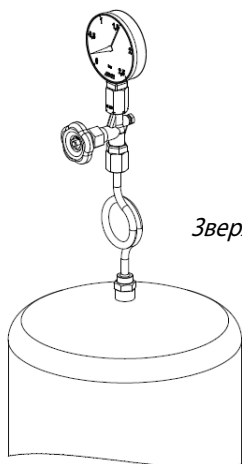
На горизонтальних трубопроводах



На вертикальних трубопроводах



Зверху резервуару



Збоку резервуару

