

## Конденсатовідвідник поплавковий FLT29TW - з корпусом із чавуну (3" – 4"; DN 80 – DN 100)



### Опис:

Конденсатовідвідники ADCA серії FLT29TW для установок великої продуктивності, мають поплавковий механізм відведення конденсату і вбудований біметалічний повітряний клапан для випуску повітря і інших неконденсованих газів, здатні справлятися з дуже великими витратами конденсату, забезпечуючи максимальну енергоефективність системи.

Типовим застосуванням для даного виду конденсатовідвідників є монтаж на теплообмінному обладнанні, сушарках, варильних котлах, парових сорочках і іншому обладнанні, де безперервне відведення конденсату і висока продуктивність має важливе значення.

### Основні властивості:

- Безперервний відвід конденсату при температурі насиченої пари.
- Не чутливий до різких змін навантажень та перепаду тиску.
- Вбудований біметалічний повітряний клапан для випуску повітря.
- Напрямок потоку можна легко змінити, зміщуючи корпус по відношенню до механізму та кришки.

### Опції:

Штуцер для встановлення балансувальної (вентиляційної) або зливної трубки.  
 HVV – Ручний вентиляційний клапан.  
 BDV – Дренажний клапан.  
 AFZ – Клапан захисту від обмерзання.  
 VB21M - Переривач вакууму.

**Робочі середовища:** Насичена і перегріта пара.

**Модифікація:** FLT29TW - 4,5, 10, 14 - з корпусом із чавуну.

**Типорозміри:** 3"дюйми – 4" дюйми; DN 80 – DN 100.

**Приєднання:** Стандартні фланці EN 1092-1/-2 PN 16.  
 Фланці ASME B16.42 Class 150, по запити.

**Монтажне положення:** За замовчуванням на горизонтальному трубопроводі, напрямок потоку справа наліво – (IH). див. інструкцію з монтажу та експлуатації.

Під замовлення: Встановлення вертикальному трубопроводі, напрямок потоку зверху вниз (IT).



**Маркування СЕ - Група 2 (Європейська директива PED)**

Номінальний тиск	Номінальні діаметри	Категорія директиви
PN 16	3" – 4"; DN 80 – DN 100	1 (Промарковано СЕ)

**Обмеження щодо застосування**

Фланцевий PN16*	Фланцевий Class 150**	Розрахункова температура
Допустимий тиск		
16 бар	16 бар	100 °C
14,5 бар	14,8 бар	150 °C
13,4 бар	13,6 бар	200 °C
12,7 бар	12 бар	250 °C

\* Відповідно до EN1092-2:2018;

\*\* Відповідно до EN1759-1:2004;

Корпус розрахований на PN16 і нижче, в залежності від обраного типу приєднання.

**Максимальні значення тисків і температур**

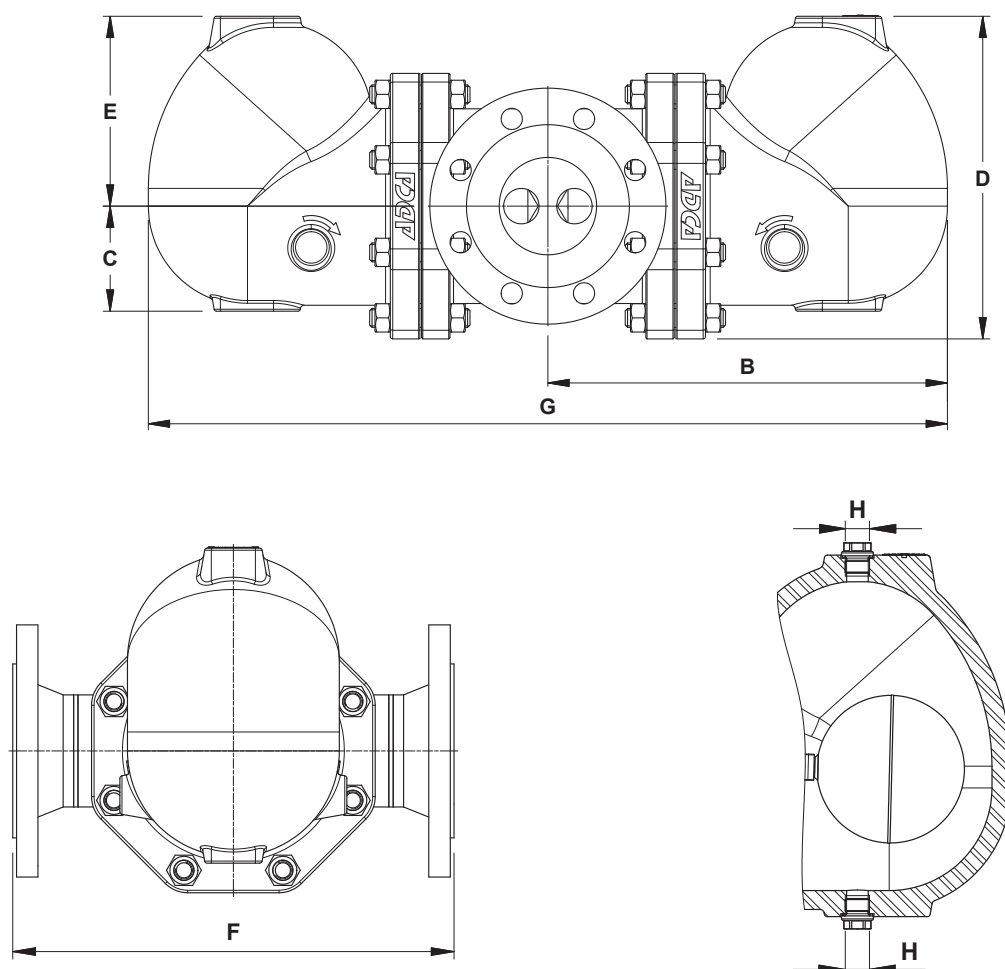
Параметр	FLT29TW
PMO – Максимальний робочий тиск	14 бар
Максимальна температура робочого середовища	198 °C

**Примітка:** Застосування конденсатовідвідників FLT29TW обмежено PMO рівним ΔPMX.**Максимальний перепад тиску на конденсатовідвіднику**

Модифікація	FLT29TW-4,5	FLT29TW-10	FLT29TW-14
ΔPMX - Максимальний перепад тиску	4,5 бар	10 бар	14 бар

**Пропускна спроможність, кг/год**

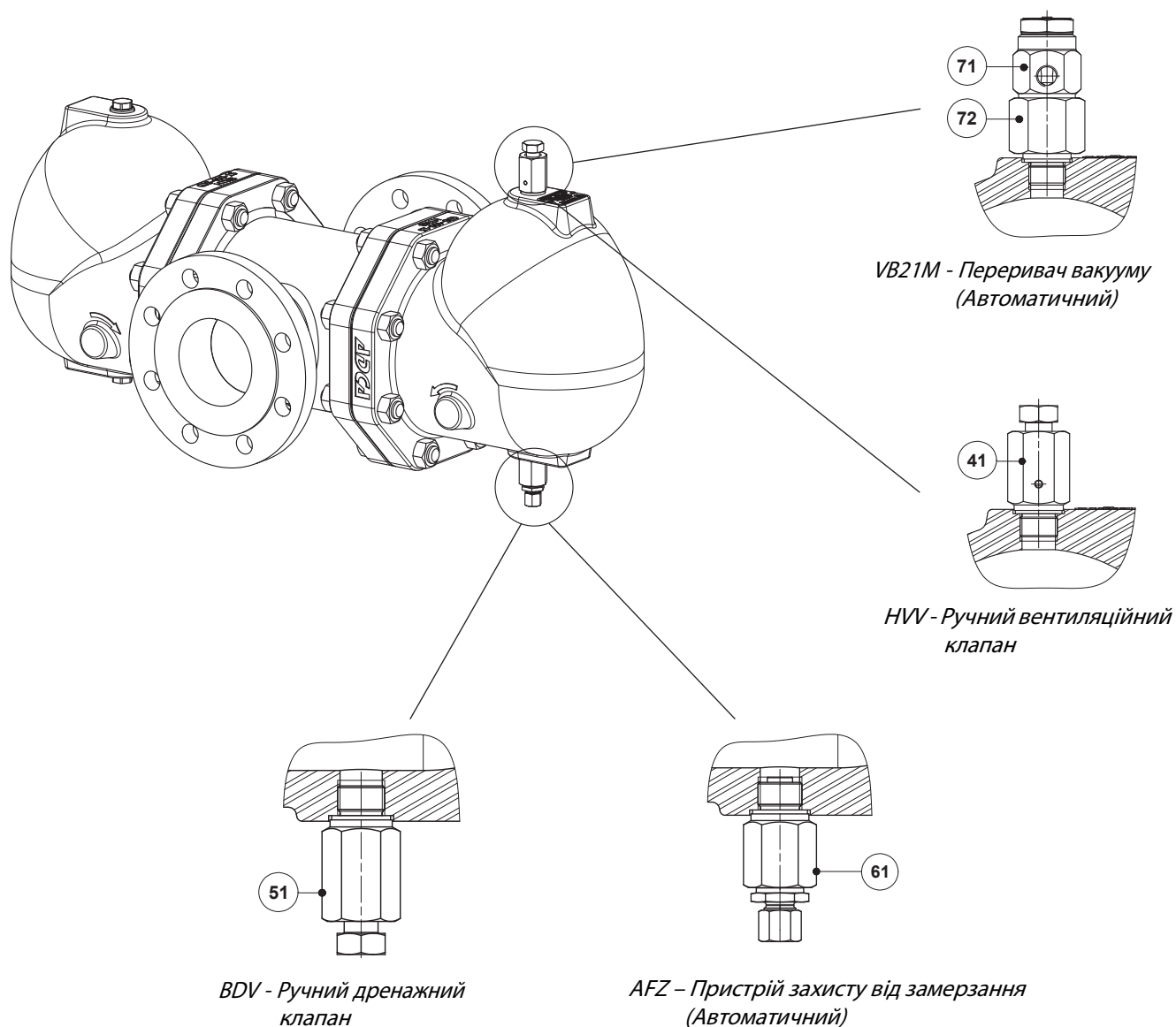
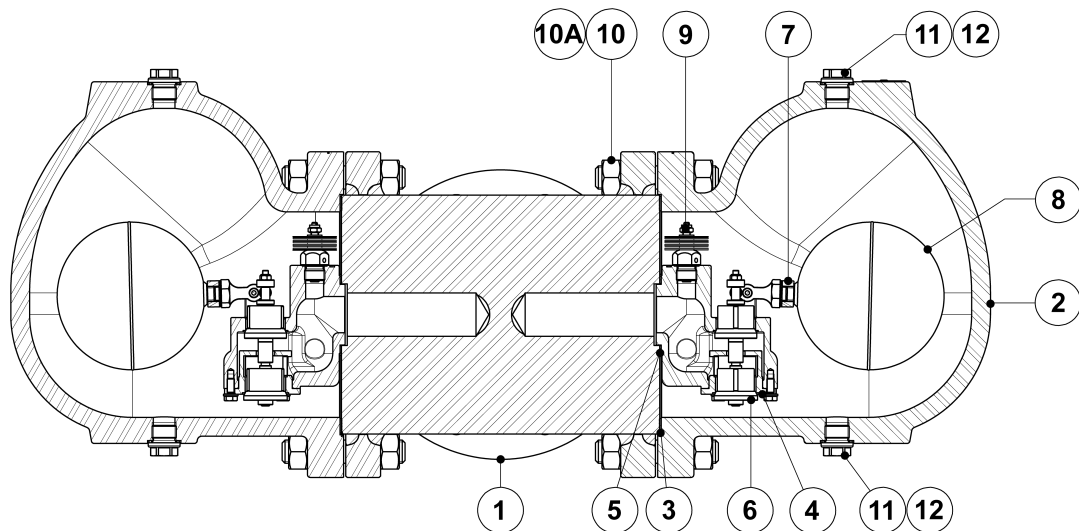
Модифікація	Типорозміри	Перепад тиску, бар								
		0,5	1	1,5	2	4,5	7	10	12	14
FLT29TW-4,5	3" - 4"; DN 80 - DN 100	15100	22000	28000	31000	45000	—	—	—	—
FLT29TW-10	3" - 4"; DN 80 - DN 100	7800	10000	12200	14200	20000	27500	32000	—	—
FLT29TW-14	3" - 4"; DN 80 - DN 100	3800	5400	6200	7200	10000	13800	16200	18000	19600



### Габаритні розміри, мм

Розмір	Фланці PN 16							Class 150	
	B	C	D	E	F	G	H*	Маса, кг	Маса, кг
3"; DN 80	339	113	273	161	350	677	3/8"	86	86,6
4"; DN 100	339	113	273	161	350	677	3/8"	85,1	87,9

\* Стандартно приєднання H в конденсатовідвідниках, виготовлених з фланцями EN 1092-1, мають внутрішню різьбу ISO 7 Rp (ISO 228). В конденсатовідвідників, виготовлених з фланцями ASME B16.5, ці приєднання також мають внутрішню різьбу NPT.



## Специфікація матеріалів

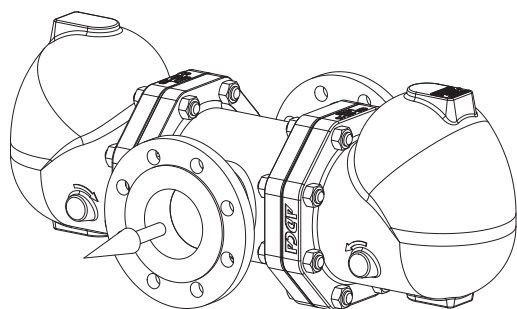
Поз. №	Деталь	Матеріал	Запчастини
1	Корпус	P250GH/1.0460; P235GH/1.0345; S235JR/1.0038	
2	Кришка	GJS-400-15/0.7040	
3	Ущільнення кришки	Нержавіюча сталь / Графіт	Х
4	Сідло	A351 CF8/1.4308; A276-98B/1.4057	Х
5	Ущільнення клапана	Нержавіюча сталь / Графіт	Х
6	Клапан у зборі	AISI 316/1.4401; AISI 420/1.4021	Х
7	Важіль	A351 CF8M/1.4408	Х
8	Поплавок	AISI 304/1.4301	Х
9	Повітровідвідник у зборі	Нержавіюча сталь (біметал)	Х
10	Болти	Оцинкована сталь	
10A	Гайки	Оцинкована сталь	
11	Заглушка	AISI 316L/1.4404	Опція
12	** Ущільнення	Мідь; AISI 304/1.4301	
41	Ручний вентиляційний клапан ADCA модель HVV	AISI 303/1.4305; AISI 316L / 1.4404	Опція
51	Ручний дренажний клапан ADCA BDV	AISI 303/1.4305; AISI 316L / 1.4404	Опція
61	Пристрій захисту від замерзання ADCA модель AFZ	AISI 303/1.4305; AISI 316L / 1.4404	Опція
71	Переривач вакууму ADCA модель VB21M	AISI 303/1.4305	Опція
72	Компресійний фітинг	AISI 303/1.4305	Опція

Доступні (під замовлення) запчастини позначені "Х".

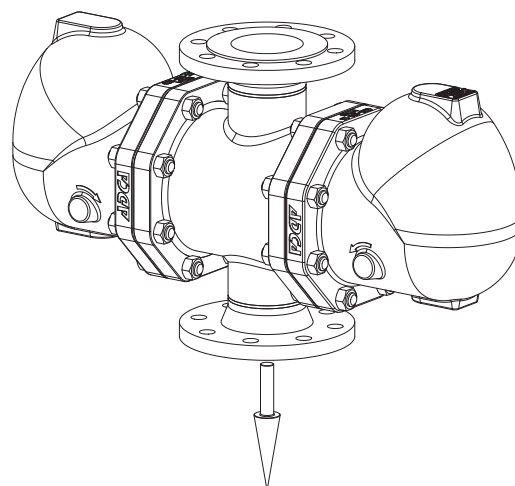
**Примітка:** Поставлені запчастини і опції оплачуються додатково.

\*\* Не доступно для приєднання різьби NPT.

## Монтажне виконання



Встановлення на горизонтальному трубопроводі, напрямок потоку справа наліво (IH).



Встановлення на вертикальному трубопроводі, напрямок потоку зверху вниз (IT).

## Маркування FLT29TW

Модель	A29T	2	V	XX	IH	L	80	E
FLT29TW - з корпусом із чавуну	A29T							
<b>Максимальний перепад тиску на конденсатовідвіднику</b>								
4,5 бар		2						
10 бар		3						
14 бар		4						
<b>Автоматичний клапан для випуску повітря</b>								
Біметалевий клапан для випуску повітря (стандартно)			V					
Відсутній			X					
<b>Додаткові приєднання у кришці</b>								
Відсутні				XX				
Різьбові приєднання 3/8" дюйма зверху та знизу, закриті заглушками (обов'язково, якщо розглядаються якісь опції)				10				
<b>Опції</b>								
HVV, BDV, AFZ та VB21M мають окремі коди замовлення, зверніться до постачальника								
<b>Монтажне виконання</b>								
Горизонтальне встановлення, напрямок потоку справа наліво (стандартно)					IH			
Вертикальне встановлення, напрямок потоку зверху вниз					IT			
<b>Приєднання</b>								
Фланці відповідно до стандарту EN 1092-1 PN 16						L		
Фланці відповідно до стандарту ASME B16.5 Class 150						U		
<b>Типорозмір</b>								
3" дюйми; DN 80							80	
4" дюйми; DN 100							100	
<b>Спеціальні виконання / Додатково</b>								
Повний опис або додаткові коди мають бути додані у разі нестандартної комбінації.								E