

Установка по збору і поверненню конденсату POPS-KT (трьохнасосна) (в парових системах)



Опис:

Станція перекачування конденсату ADCAMat POPS-KT на базі трьох механічних насосів ADCAMat POP, та використовується для перекачування високотемпературних рідин, наприклад конденсату, нафтопродуктів, та будь-яких інших неагресивних рідин під дією тиску водяної пари. Також доступні установки для роботи зі стисненим повітрям. Установка складається з трьох механічних конденсатних насосів POP, атмосферного ресивера (при використанні відкритої схеми) або ресивера для роботи під тиском (при використанні закритої схеми), комплексу необхідної запірно-регулюючої арматури, компактно змонтованих на опорній рамі та підведених трубопроводів готових до підключення.



Принцип роботи:

Конденсат під дією сили тяжіння (самопливом) або під тиском надходить у приймальний колектор (ресивер) через приймальні патрубки, відразу перетікає безпосередньо в корпус насоса. При досягненні максимального рівня конденсату в насосі, механізм автоматично відкриває клапан подачі пара в насос, наслідок збільшення тиску в ємності, конденсат витісняється у лінію відводу конденсату через випускний патрубок далі по системі (наприклад в ємність збору конденсату або до наступної станції перекачування конденсату). При досягненні нижнього рівня конденсату в насосі, клапан миттєво автоматично закриває подачу пара в насос.

Основні характеристики:

Ресивер (приймальний колектор) - виготовляється з вуглецевої або нержавіючої сталі з вхідними і вихідним патрубками, а також вентиляційним патрубком (патрубком відведення повітря при закритій системі) та інше. Механічний конденсатний насос ADCAMat, що не вимагає врахування кавітаційного запасу (NPSH) і здатний перекачувати рідини із температурою до 250 °С. Запірна арматура - включає в себе крани, вентиля, фільтри, зворотні клапани, а також по запиту може комплектуватися регулятором тиску пара, та конденсатовідвідником у випадках, коли навантаження по конденсату в системі перевищує продуктивність насоса. Металева рама - виготовлена зі сталі, піддана піскоструминній обробці та пофарбована.

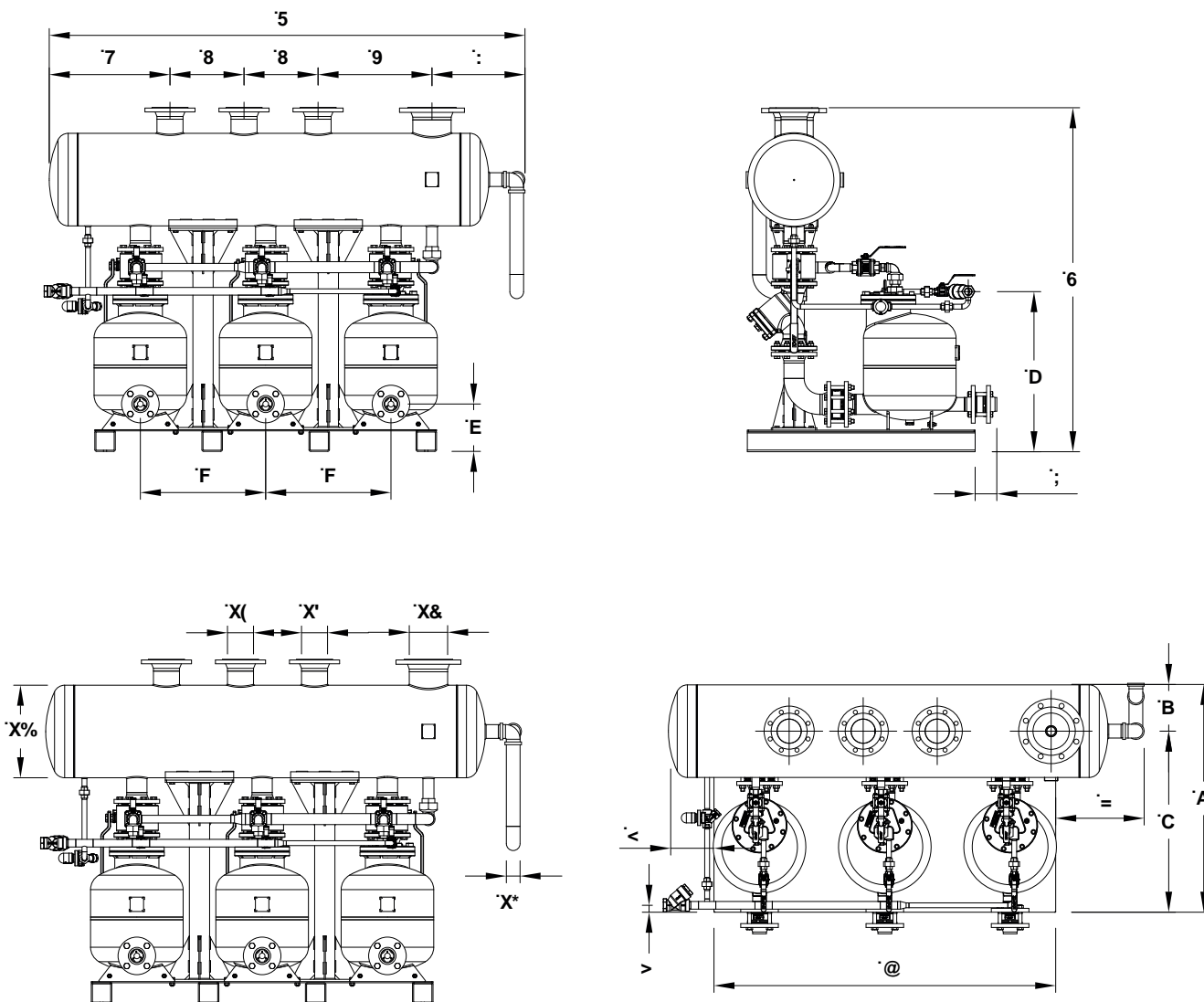
Маркування СЕ - Група 2 (Європейська директива PED)

Номінальний тиск	Номінальні діаметри	Категорія директиви
PN 16	3 шт./ 2" x 2", 3 шт./ 3" x 2". 3 шт./ DN 50 x 50, 3 шт./ DN 80 x 50	2 (Промарковано СЕ)

Максимальні значення тисків і температур

Параметр	POPS-K
Кількість насосів в установці	Три (механічні насоси ADCAMat серії POP*)
Питома вага рідини, що перекачується	0,8 – 1 кг/дм ³
Максимальна в'язкість рідини, що перекачується	5° (градус Енглера)
Тиск рушійного середовища (пара, стиснене повітря)	1 – 10 бар
Ресивер - Максимальний робочий тиск	0,5 бар
Максимальний напір у вхідному патрубку	10 бар
Мінімальний напір у вхідному патрубку	0,5 бар
Максимальна температура робочого середовища	185 °С
Мінімальна температура робочого середовища	0 °С
Витрата насоса за 1 цикл	16 літрів
Витрата насоса за 1 цикл (типорозмір: 3" x 2"; DN 80 x 50)	25 літрів

* Обмеження щодо застосування та продуктивність насоса наведені у відповідній технічній документації обладнання.



Монтажні розміри

Типорозміри	d1 (мм)	d2*	d3*	d4*	d5*	d6
3 шт./ DN 50x50	406	DN 150	DN 80	DN 80	DN 80	2" дюйма
3 шт./ DN 80x50	406	DN 150	DN 100	DN 100	DN 100	2" дюйма

d2 – патрубок відведення повітря; d3, d4 і d5 – прийомні конденсатні патрубки; d6 – Переливний дренаж.

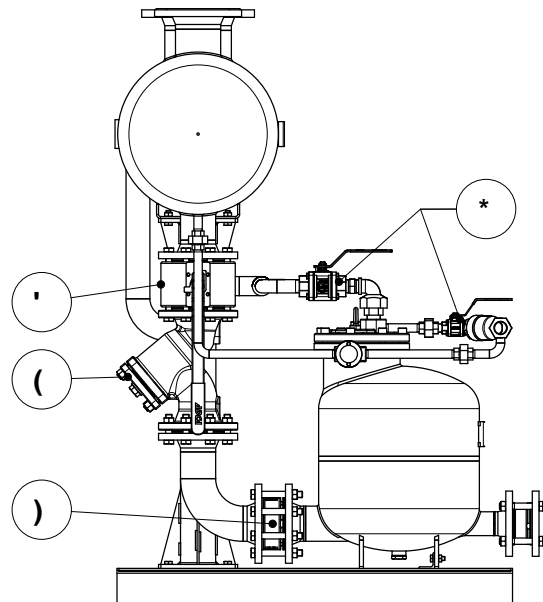
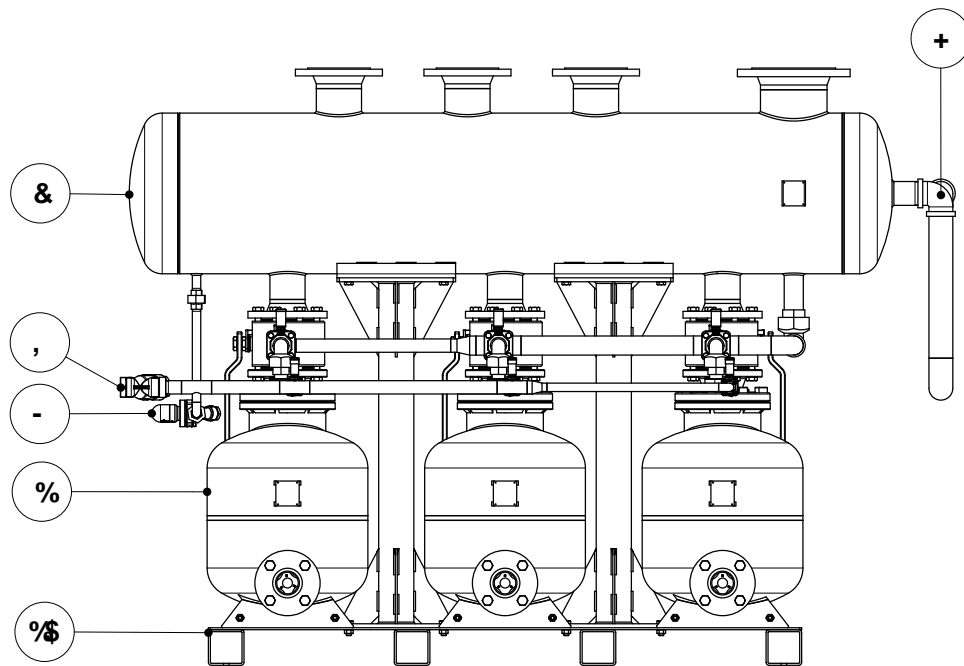
* Приймні патрубки з внутрішньою різьбою ISO 7 Rp, доступні під замовлення.

** Стандартна версія насоса поставляється з приварними комірцевими фланцями EN 1092-1 PN16, або з фланцями ASME B16.5 по запиті. Фланці з внутрішньою різьбою ISO 7 Rp, доступні під замовлення.

Габаритні розміри, мм

Типорозміри	A	B	C	D	E	F	G	H	I	J	L	M	N	O	P	Q	R
3 шт./ DN 50x50	2088	1497	530	325	500	408	—	200	388	1500	1000	205	795	693	195	550	550
3 шт./ DN 80x50	2088	1509	530	325	500	408	95	200	388	1500	1000	205	795	709	208	550	550

Розміри можуть бути змінено без попереднього повідомлення. Проконсультуйтеся з виробником з приводу точних вагогабаритних характеристик.



Специфікація обладнання

Поз. №	Найменування
1	Механічний конденсатний насос ADCAMat серії POP об'ємної дії
2	Ресивер (приймальний колектор)
3	Кран кульовий міжфланцевий ADCA серії MWS1 повнопрохідний
4	Фільтр осадовий сітчастий ADCA серії IS16F Y-подібний
5	Дисковий зворотний клапан ADCA серії RD40 міжфланцевий
6	Кран кульовий трьохскладовий ADCA серії M3i повнопрохідний
7	Переливний дренаж
8	Фільтр осадовий сітчастий ADCA серії IS140 Y-подібний
9	Компактний багатокомпонентний конектор UniADCA серії UCX41 комплектно з конденсатовідвідником біметалічним UniADCA серії UBS20 на універсальному з'єднанні
10	Опорна рама