

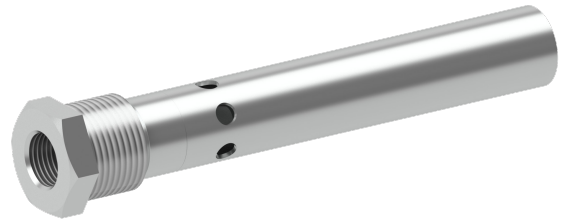
## Парові інжектори та установки підігріву води шляхом інжекції SI115 – з корпусом із нерж. сталі (1/2")

**ADCA Mix**  
STEAM EQUIPMENT

### Опис:

Інжектор паровий ADCA серії SI115 призначений для прямого вприску пари в ємності і резервуари, наповнені водою або технічними рідинами. Дозволяє безшумно, без вібрацій і швидко здійснити нагрівання рідини.

Інжектор втягує холодну воду через центральне сопло, змішує її з паром і випускає в резервуар з мінімальним рівнем шуму і вібрацій. До моменту виходу залишки пара незначні, що забезпечує мінімальні шуми і вібрацію.



### Основні властивості:

- Ефективне змішування і нагрів води при малозумній роботі.
- Корозійностійка конструкція з нержавіючої сталі.
- Відсутність рухомих елементів.

### Опції:

Укомплектована установка підігріву води шляхом інжекції, включаючи переривник вакууму і регулятор температури прямої дії. Моделі з нестандартною пропускною спроможністю, по запиту.

### Застосування:

Безпосередній вприск пари в рідину, що нагрівається (див. інструкцію з монтажу та експлуатації).

### Модифікації:

SI115 – з корпусом із аустенітної нержавіючої сталі AISI316.

### Типорозміри:

1/2" дюйма.

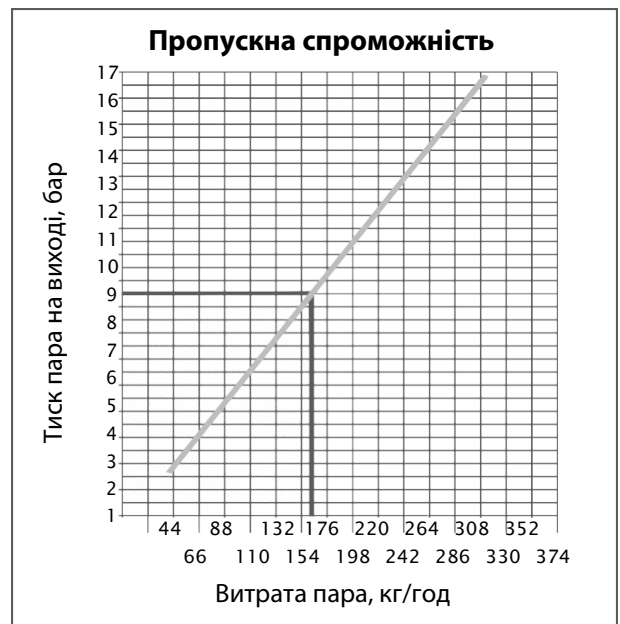
### Приєднання:

Внутрішня різьба ISO 7 Rp.  
Індивідуальне з'єднання, на замовлення.

### Монтажне

### положення:

Монтаж на горизонтальному або вертикальному трубопроводі (Див. інструкцію по монтажу і експлуатації).



**Примітка:** Для безшумної роботи рекомендується використовувати значення із сірої області діаграми. Величини розраховані для ємності при атмосферному тиску.

### Обмеження щодо застосування

Модифікація	SI115
Номінальний тиск	PN 25
РМО - Максимальний робочий тиск	17 бар
Максимальна витрата пари	300 кг/год
Максимальна температура нагріву води	95 °C

**Приклад підбору:**

Нам потрібні інжектори для подачі 230 кг/год пара, тиском 5,5 бар. За діаграмою визначаємо, що при 5,5 бар через інжектор пройде 110 кг/год. Ділимо загальну витрату 230 кг/год, на пропускну здатність одного інжектора 110 кг/год і отримуємо 2,09. Оскільки двох інжекторів буде недостатньо, необхідно використовувати три.

У випадках, коли одного інжектора недостатньо, на патрубок, що подає пару встановлюється кілька інжекторів (див. типову схему застосування).

**Габаритні розміри, мм**