

Пістолет-розпилювач SG20

Опис:

Пістолет-розпилювач ADCAMix серії SG20 розроблений для застосування разом із пароводяними змішувачами ADCAMix MX20. Використання пістолета дає змогу значно знизити витрати на воду та електроенергію, а також уникнути використання хімікатів у процесах очищення.

Клапан відкривається і закривається за допомогою важеля, який регулює потік від режиму розпилення до концентрованого струменя.

Фіксуючий затискач важеля полегшує безперервну роботу.

Клапан розроблений для промислового застосування, він надзвичайно міцний, захищений від ударів, тепла і холоду оболонкою з каустичної і кислотостійкої гуми.

Основні властивості:

- Плавне регулювання струменя води від розпилення до концентрованого струменя.
- Фіксуючий затискач для безперервної роботи.
- Міцний захищений від ударів, тепла і холоду завдяки товстому гумовому покриттю.

Опції:

Ізольований запобіжний S-образний кронштейн із нержавіючої сталі.
Захисна насадка.

Робоче середовище:

Холодна та гаряча вода.

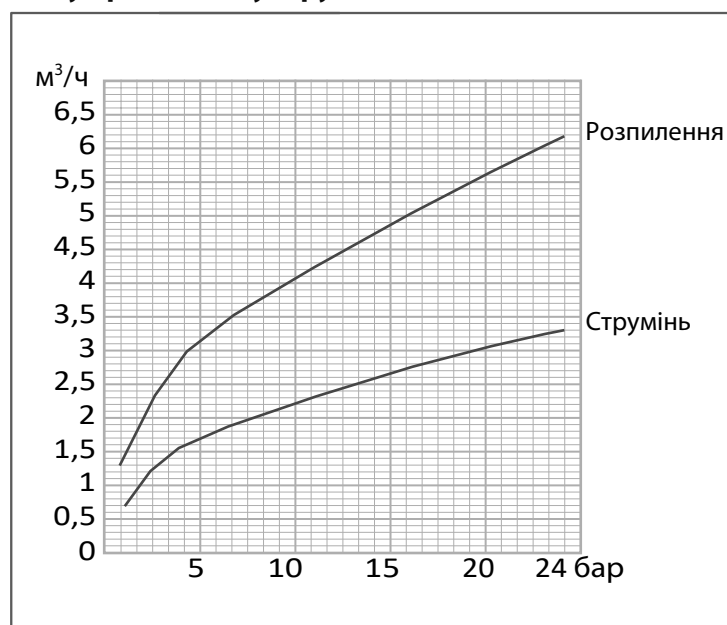
Модифікації:

SG20 (+50 °C).
SG20H (+95 °C).

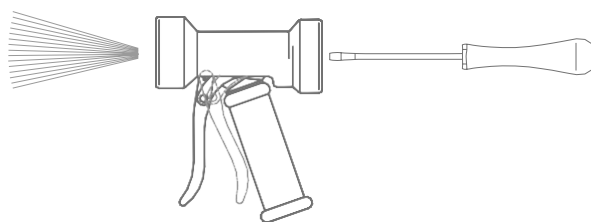
Типорозмір:

1/2" дюйма.

Продуктивність води в л/хв в залежності від робочого тиску при повному струмені

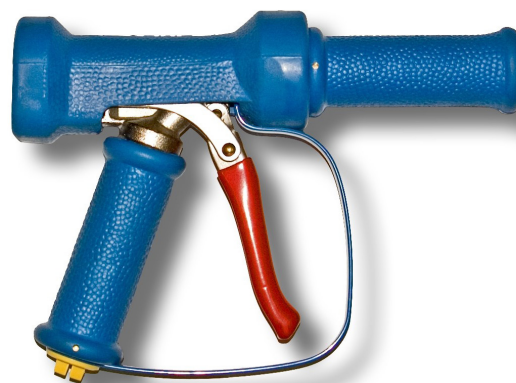


Як налаштувати струмінь води:



- Натисніть на важіль до упору.
- Поверніть ліворуч за допомогою викрутки гвинт на протилежному боці до виходу води, щоб досягти бажаного струменя води

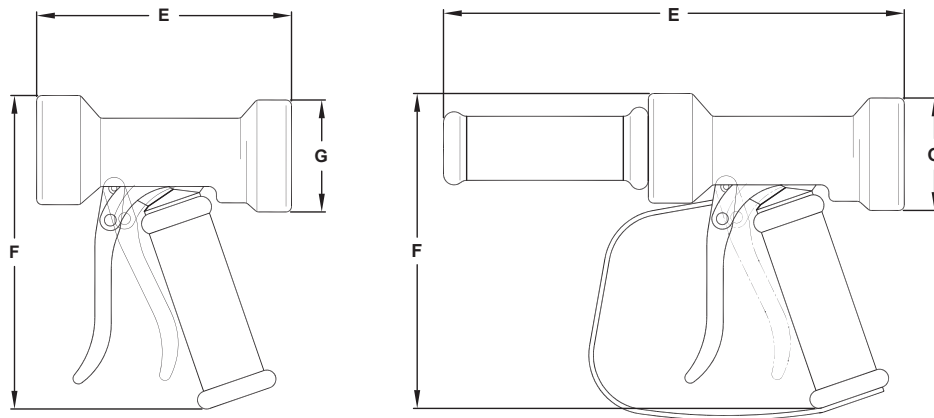
(Вішати пістолет між тригером і рукояткою.)



ADCAMix
STEAM EQUIPMENT

Робочі параметри

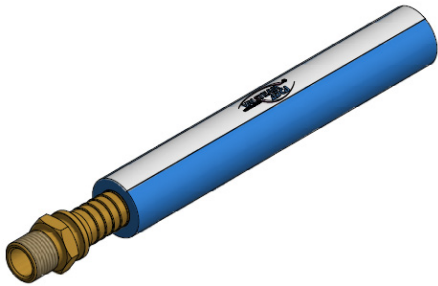
| | |
|---|------------------|
| Температурний діапазон робочого середовища | Від 0°C до +95°C |
| Максимальний робочий тиск робочого середовища | 24 бар |
| Максимальна продуктивність | 80 л/хв |

**Габаритні розміри, мм**

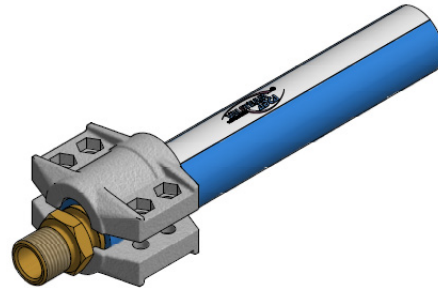
| Модифікація | E | F | G | Маса, кг |
|-------------|-----|-----|----|----------|
| SG20 | 141 | 167 | 62 | 0,95 |
| SG20H | 250 | 167 | 62 | 0,98 |

**Специфікація матеріалів**

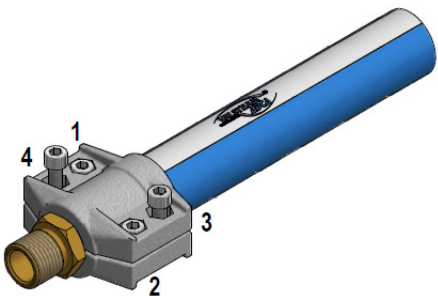
| Поз. № | Деталь | Матеріал |
|--------|----------------------------------|------------------|
| 1 | Сопло | Латунь |
| 2 | гайка сопла, болт сопла, пружина | Нержавіюча сталь |
| 3 | Клапан | Латунь |
| 4 | Зовнішній захист | Резина |



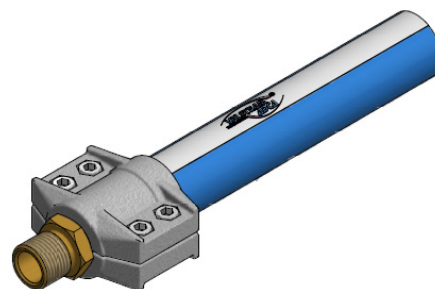
Мал. 1



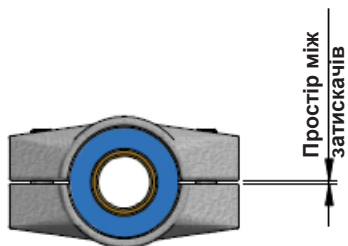
Мал. 2



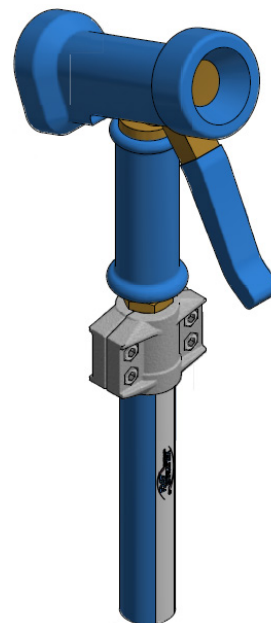
Мал. 3



Мал. 4



Мал. 5



Монтаж затискачів:

- Завжди затягуйте болти по діагоналі, Мал. 4.
- Після монтажу огляньте шланг у зборі та перевірте, чи паралельні запобіжні затискачі (між кожухами затискачів завжди залишатиметься зазор, Мал. 5)