

Кожухотрубчастий теплообмінник STH (напівзварний, горизонтальний)

АДСАTherm
STEAM EQUIPMENT

Опис:

Кожухотрубчасті теплообмінники пароводяні ADCATherm серії STH спеціальної конструкції дали змогу створити легший і компактніший пристрій, ніж альтернативні кожухотрубчасті теплообмінники, виготовлені з гладких трубок.

У теплообмінниках ADCATherm серії ST використанні екструдовані ребристі трубки з низьким орєбренням, які мають перевагу в тому, що збільшують турбулентність потоку визваний ребристою поверхнею трубок, тим самим ще дуще збільшує теплообмін.



Основні властивості:

- Корозійно-стійка конструкція пучка труб з низьким орєбренням із нержавіючої сталі.
- Прямі трубки для легкого очищення.
- Плаваюча головка на кінці трубного пучка, що дозволяє уникнути напружень в трубах, викликаних тепловим розширенням і стисненням.

Модифікації:

STH/S - корпус із вуглецевої сталі.

STH/SS - корпус із нержавіючої сталі.

Робоче

середовище:

Водяна пара, вода, гарячий конденсат та інші рідини, сумісні з конструкцією.

Приєднання:

Фланці EN 1092-1 PN 16.

Фланці ASME B16.5 Class 150.

Внутрішня різьба ISO 7 Rp або NPT.

Монтажне

положення:

Горизонтальна установка. Може бути змонтований на підлозі, стінах або підвішений до стелі.

Пара проходить всередині трубок, а технологічна вода зовні (див. інструкцію з монтажу та експлуатації).

Розрахунок

теплообмінника:

Тиск і температура пари.

Температура води на вході і виході.

Масова витрата води або коефіцієнт теплообміну.

Маркування CE - Група 2

(Європейська директива PED)

Номинальний тиск PN 16 (Модифікації)	Категорія директиви (Трубний простір)	Категорія директиви (міжтруб. простір)
STH4.075 – 4.150	1 (маркування CE)	SEP
STH5.075 – 5.150	1 (маркування CE)	SEP
STH6.075 – 6.150	1 (маркування CE)	SEP
STH8.075 – 8.150	2 (маркування CE)	SEP
STH10.075 – 10.150	2 (маркування CE)	SEP
STH12.075 – 12.150	2 (маркування CE)	SEP

Обмеження щодо застосування*

Фланці PN 16		Фланці Class 150	
Допустимий тиск	Розрах. температура	Допустимий тиск	Розрах. температура
16 бар	50 °C	16 бар	50 °C
15 бар	100 °C	15 бар	100 °C
12,7 бар	200 °C	12,6 бар	200 °C
12 бар	250 °C	—	—

* Відповідно до EN1092-2:2018;

РМО – Макс. робочий тиск для насиченого пара: 13 бар.

Мінімальна робоча температура: -10 °C.

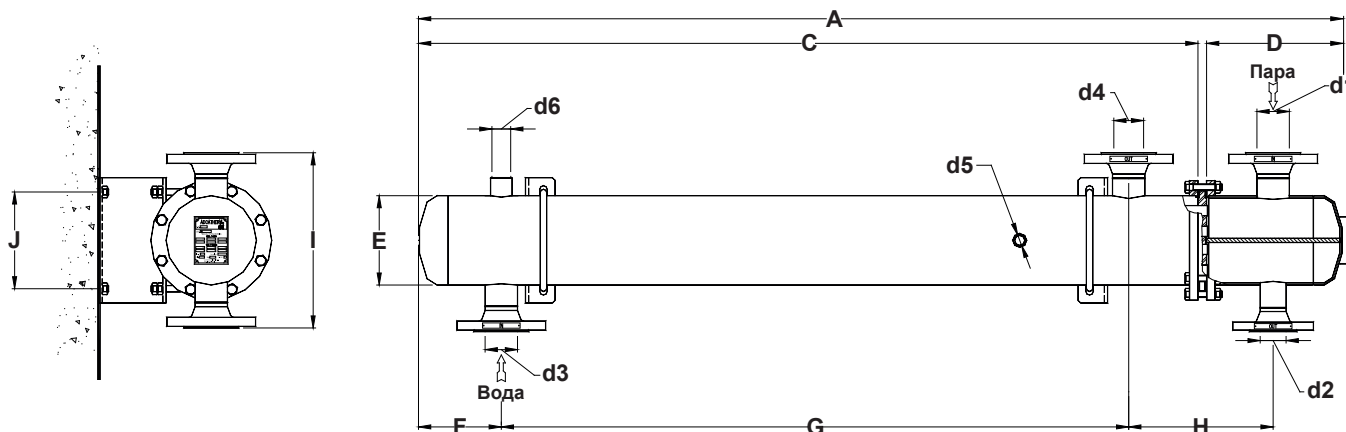
Продукт виготов. згідно вимогам норм AD Merkblatt.

Габаритні розміри (орієнтовні*), мм

Мод.	A	C	D	E	F	G	H	I	J	d1 *	d2 *	d3 *	d4 *	d5	d6
СТН4.075	965	785	166	114	120	550	207	314	116	50	25	50	50	1/2"	3/4"
СТН4.100	1215	1035	166	114	120	800	207	314	116	50	25	50	50	1/2"	3/4"
СТН4.150	1715	1535	166	114	120	1300	207	314	116	50	25	50	50	1/2"	3/4"
СТН5.075	1050	790	245	140	160	510	276	340	150	65	40	65	65	1/2"	3/4"
СТН5.100	1300	1040	245	140	160	760	276	340	150	65	40	65	65	1/2"	3/4"
СТН5.150	1800	1540	245	140	160	1260	276	340	150	65	40	65	65	1/2"	3/4"
СТН6.075	1093	820	255	168	180	500	288	368	180	65	40	65	65	1/2"	3/4"
СТН6.100	1343	1070	255	168	180	750	288	368	180	65	40	65	65	1/2"	3/4"
СТН6.150	1843	1570	255	168	180	1250	288	368	180	65	40	65	65	1/2"	3/4"
СТН8.075	1176	840	320	220	197	487	304	420	230	80	50	80	80	1/2"	1"
СТН8.100	1426	1090	320	220	197	737	304	420	230	80	50	80	80	1/2"	1"
СТН8.150	1926	1590	320	220	197	1237	304	420	230	80	50	80	80	1/2"	1"
СТН10.075	1185	855	306	273	205	448	356	473	285	80	50	80	80	1/2"	1"
СТН10.100	1435	1105	306	273	205	698	356	473	285	80	50	80	80	1/2"	1"
СТН10.150	1935	1605	306	273	205	1198	356	473	285	80	50	80	80	1/2"	1"
СТН12.075	1307	877	407	324	277	400	430	540	336	100	50	100	100	1/2"	1"
СТН12.100	1557	1127	407	324	277	650	430	540	336	100	50	100	100	1/2"	1"
СТН12.150	2057	1627	407	324	277	1150	430	540	336	100	50	100	100	1/2"	1"

* Наведені лише орієнтовні значення.

Примітка: Остаточні розміри будуть визначені після узгодження проекту, враховуючи ефективну швидкість потоку і з'єднання. Трубні з'єднання розраховані з урахуванням належної теплоізоляції, яка не входить в комплект поставки, але вимагається для установки після монтажу.



Специфікація матеріалів

Деталь	Матеріал	
	Модифікація СТН/С	Модифікація СТН/SS
Трубний пучок	AISI 316L / 1.4404	AISI 316L / 1.4404
Трубна доска	AISI 316 / 1.4401	AISI 316 / 1.4401
Штуцери	S235JRG2 / 1.0038; P235GH / 1.0345	AISI 316/1.4401; AISI 316L / 1.4404
Вхідний та вихідний патрубки	P235GH / 1.0345	AISI 316 / 1.4401
Комірцевий фланець згідно EN	P250GH / 1.0460	AISI 316 / 1.4401
Комірцевий фланець згідно ASME	ASTM A105 / 1.0432	AISI 316 / 1.4401
Патрубки	ASTM A105 / 1.0432	AISI 316 / 1.4401
Опори	S235JRG2 / 1.0038	AISI 304 / 1.4301