

Трубчастий пароводяний підігрівач R

ADCA Therm
STEAM EQUIPMENT

Опис:

Трубчастий пароводяний підігрівач ADCA серії R коротші та легші, ніж альтернативні трубчасті пароводяні змійовики, виготовлені з гладких труб. Перевага використання екструдованих труб з оребренням має перевагу в тому, що вони поліпшують показники теплопровідності зовнішньої поверхні і теплообмінні характеристики.

Основні властивості:

- Корозійно-стійка конструкція пучка труб із нержавіючої сталі з оребренням.
- Прямі трубки для легкого очищення.
- Плаваюча головка на кінці трубного пучка, що дозволяє уникнути напружень в трубах, викликаних тепловим розширенням і стисненням.

Опції: Спеціальні конструкції за індивідуальним замовленням.

Робоче середовище: Пара, вода, гарячий конденсат та інші рідини, сумісні з матеріалами конструкції.

Модифікація: R5, R6, R8 та R10.

Приєднання: Фланці EN 1092-1 PN 16.
Фланці ASME B16.5 Class 150.
Різьба внутрішня ISO 7/1 Rp або NPT, по запиті.

Монтажне положення: Горизонтально на вертикальних або горизонтальних ємностях (див. інструкції з встановлення та експлуатації).

Маркування СЕ - Група 2 (Європейська директива PED)

| Номінал. тиск | Модифікації теплообмінника | Категорія директиви |
|---------------|----------------------------|---------------------|
| PN 16 | R5.075 – R5.150 | 1 (Промарковано СЕ) |
| | R6.075 – R6.150 | 1 (Промарковано СЕ) |
| | R8.075 – R8.150 | 2 (Промарковано СЕ) |
| | R10.075 – R10.150 | 2 (Промарковано СЕ) |

Обмеження щодо застосування

| Фланці PN 16 * | Фланці Class 150 ** | Розрахункова температура |
|-----------------|---------------------|--------------------------|
| Допустимий тиск | Допустимий тиск | |
| 16 бар | 15,3 бар | 50 °C |
| 15 бар | 13,3 бар | 100 °C |
| 12,7 бар *** | 11,1 бар *** | 200 °C |
| 12 бар | — | 250 °C |

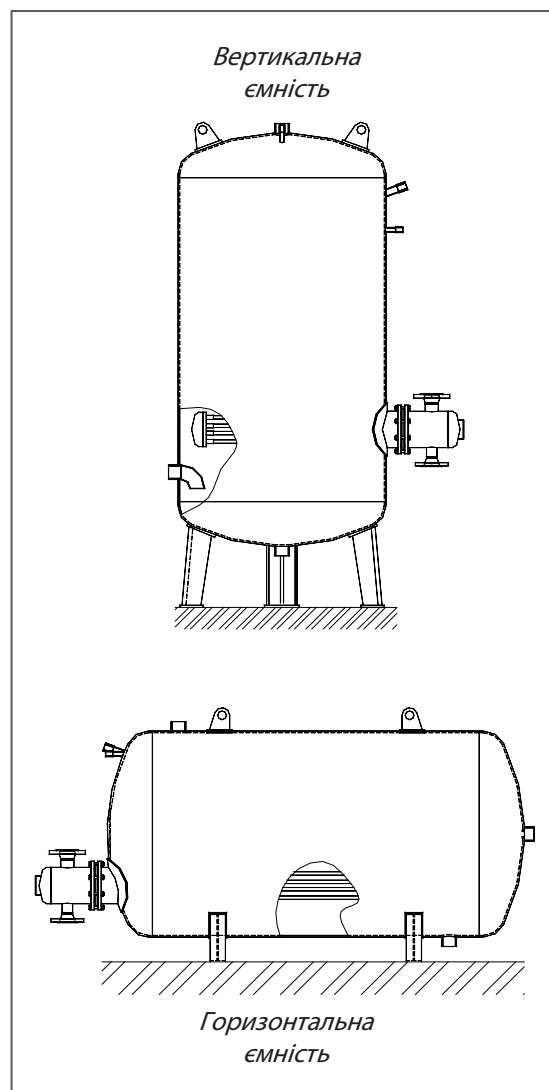
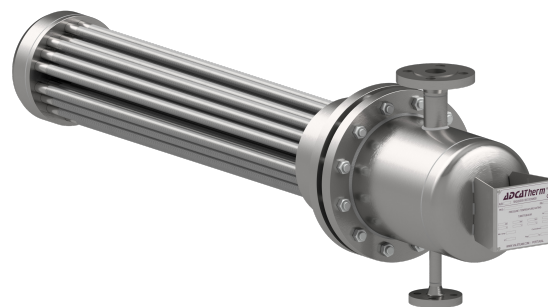
* Відповідно до EN1092-2:2018;

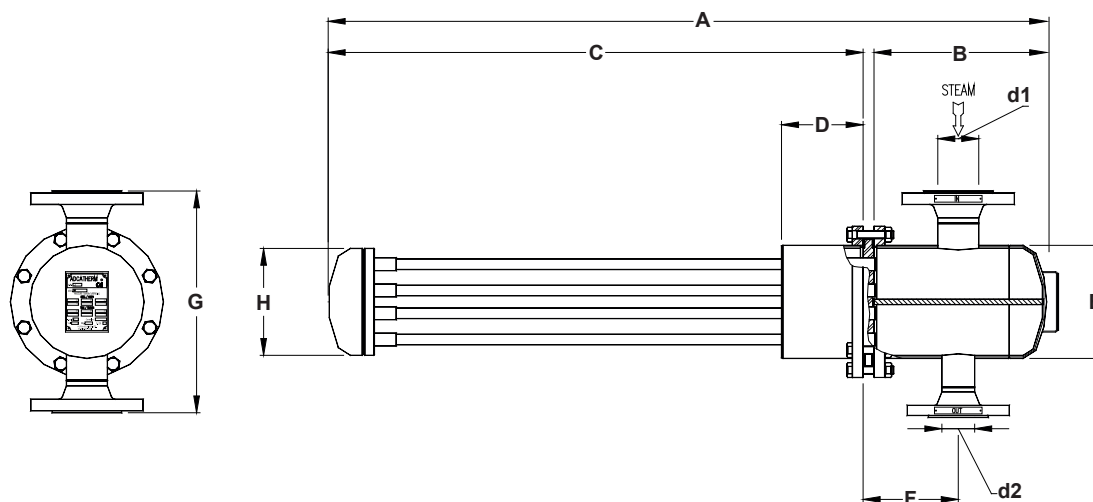
** Відповідно до EN1759-1:2004;

*** РМО - Максимальний робочий тиск для насиченого пара.

Мінімальна робоча температура: -10 °C.

Продукт виготовляється згідно вимогам норм AD Merkblatt.





Габаритні розміри, мм

| Мод. | A | B | C | D | E | F | G | H | d1 * | d2 * |
|---------|------|-----|------|-----|-----|-----|-----|-----|------|------|
| R5.075 | 1019 | 244 | 759 | 120 | 139 | 146 | 340 | 123 | 40 | 25 |
| R5.100 | 1269 | 244 | 1009 | 120 | 139 | 146 | 340 | 123 | 40 | 25 |
| R5.150 | 1769 | 244 | 1509 | 120 | 139 | 146 | 340 | 123 | 40 | 25 |
| R6.075 | 1044 | 260 | 784 | 120 | 168 | 146 | 370 | 152 | 65 | 40 |
| R6.100 | 1294 | 260 | 1035 | 120 | 168 | 146 | 370 | 152 | 65 | 40 |
| R6.150 | 1794 | 260 | 1535 | 120 | 168 | 146 | 370 | 152 | 65 | 40 |
| R8.075 | 1116 | 320 | 776 | 130 | 220 | 146 | 420 | 198 | 80 | 50 |
| R8.100 | 1366 | 320 | 1028 | 130 | 220 | 146 | 420 | 198 | 80 | 50 |
| R8.150 | 1866 | 320 | 1526 | 130 | 220 | 146 | 420 | 198 | 80 | 50 |
| R10.075 | 1111 | 318 | 768 | 130 | 273 | 150 | 473 | 250 | 80 | 50 |
| R10.100 | 1361 | 318 | 1018 | 130 | 273 | 150 | 473 | 250 | 80 | 50 |
| R10.150 | 1857 | 318 | 1518 | 130 | 273 | 150 | 473 | 250 | 80 | 50 |

* Лише орієнтовні значення. Розміри визначаються відповідно до умов потоку.

Оскільки кожен теплообмінник виготовляється відповідно до конкретних вимог установки, проконсультуйтеся з виробником щодо сертифікованих розмірів і ваги.

Специфікація матеріалів

| Деталь | Матеріал |
|--|----------------------------------|
| Трубний пучок | AISI 316L / 1.4404 |
| Трубна пластина | AISI 316 / 1.4401 |
| Плаваюча головка на кінці трубного пучка | S235JR / 1.0038; P235GH / 1.0305 |
| Вхідний та вихідний патрубки | P235GH / 1.0305 |
| Комірцевий фланець згідно EN | P250GH / 1.0460 |
| Комірцевий фланець згідно ASME | ASTM A105 / 1.0432 |
| З'єднання раструб | ASTM A105 / 1.0432 |
| Опори | S235JR / 1.0038 |