

Гасник гідроударів LIPO – з корпусом із сталі (DN 15 – DN 100)



Опис:

Ємності для підйому конденсату ADCA серії LIPO (гасник гідроударів) використовуються в конденсатопроводах, де конденсат повинен транспортуватися без гідроударів і шуму, усуваючи пару вторинного скипання та підніматися на надземні конденсатопроводи.

Коли конденсат піднімається в надземну конденсатну магістраль, пара вторинного скипання що утворюється на виході з конденсатовідвідника, конденсується через контакт з більш холодним конденсатом. Бульбашки пара лопаються, зменшуючи свій об'єм при переході в рідкий стан. Після цього виникає різке розрідження, яке виштовхує навколишній конденсат, що створює різкі перепади тиску та гідроудари.

LIPO запобігає цьому процесу, підтримуючи у верхній частині підйомної ємності пароповітряну подушку, яка поглинає ці удари, в той час як в нижній частині конденсат працює як ущільнююча рідина. Таким чином, конденсат, що протікає всередині LIPO, під дією тиску виштовхується в надземну конденсатну магістраль.

Опції: Конструкція із нержавіючої сталі.

Застосування: Використовуються для підйому конденсату в надземну конденсатну магістраль.

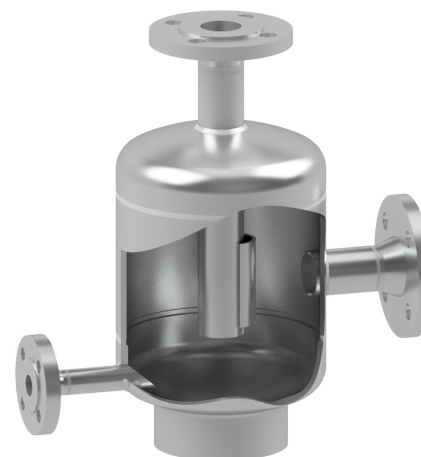
Модифікація: LIPO – з корпусом із вуглецевої сталі.

Типорозміри: DN 15 – DN 100

Приєднання: Стандарти фланці EN 1092-1 PN 16.
Фланці ASME B16.5 Class 150.

Монтажне положення: Горизонтальна установка. Горизонтальний вхід і вертикальний вихід (див. інструкції з встановлення та експлуатації).

Важливо: Перепад тиску повинен бути достатнім для подолання напору та втрати на тертя по трубі.



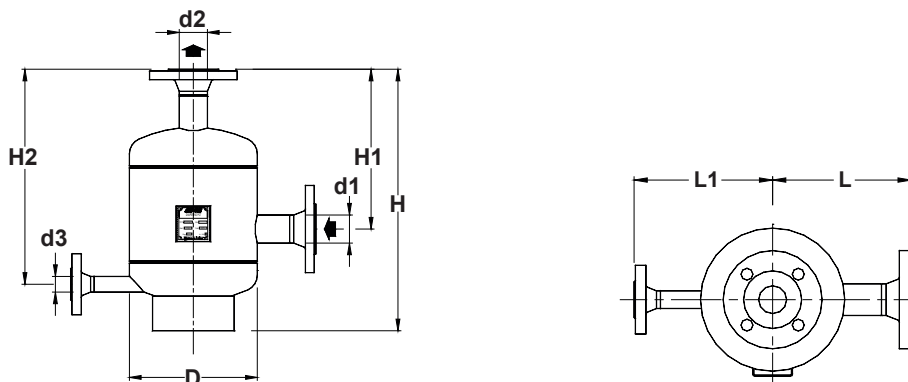
Маркування СЕ - Група 2 (Європейська директива PED)

Номінальний тиск	Номінальні діаметри	Категорія директиви	Номінальний тиск	Номінальні діаметри	Категорія директиви
PN 16	DN 15 – DN 50	1 (Промарковано СЕ)	PN 40	DN 15 – DN 50	1 (Промарковано СЕ)
	DN 65 – DN 100	2 (Промарковано СЕ)		DN 65 – DN 100	2 (Промарковано СЕ)

Максимальні значення тисків і температур

Номінальний тиск	PN 16	PN 40
Максимальний робочий тиск	12 бар	18 бар
Максимальна температура робочого середовища	250 °C	250 °C
Мінімальна температура робочого середовища	-10 °C	

Продукт виготовляється згідно вимогам норм AD Merkblatt.

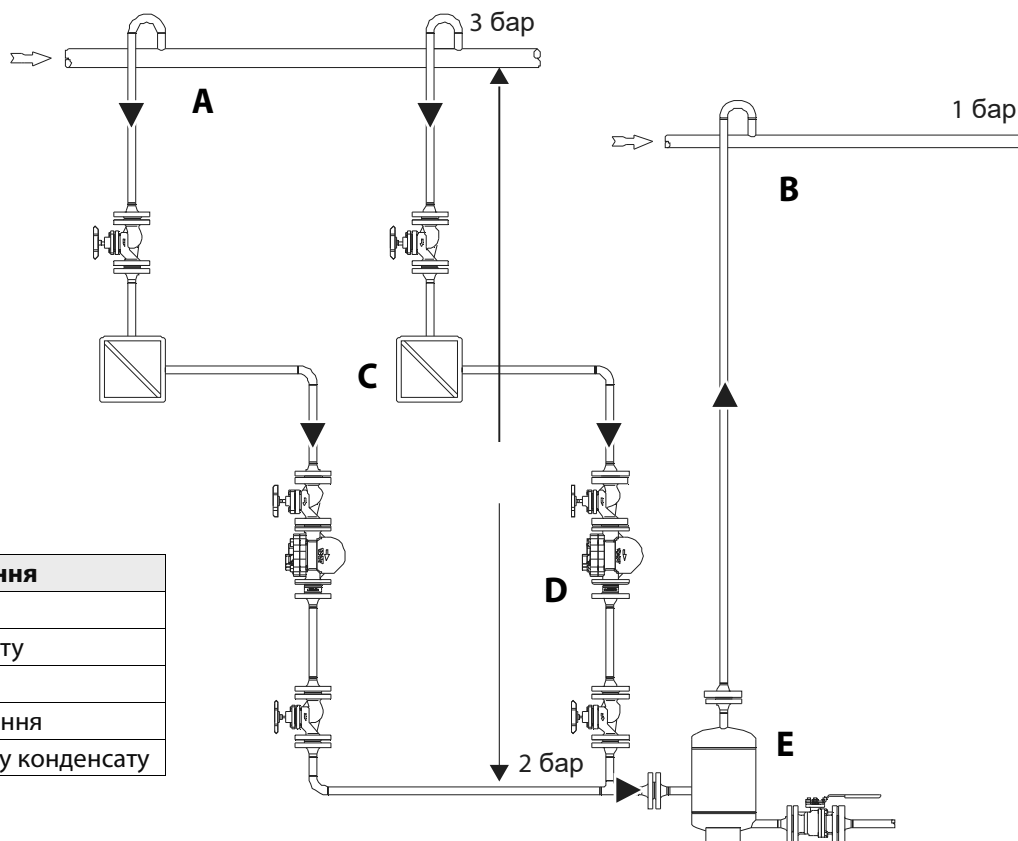


Габаритні розміри, мм

Розмір	H	H1	H2	L	L1	D	d1	d2	d3	Маса, кг *
DN 15	384	240	325	180	180	170	DN 15	DN 15	DN 15	9
DN 20	384	240	325	180	180	170	DN 20	DN 20	DN 15	10
DN 25	384	240	325	180	180	170	DN 25	DN 25	DN 15	11
DN 32	450	275	370	210	210	220	DN 32	DN 32	DN 20	18,5
DN 40	450	275	370	210	210	220	DN 40	DN 40	DN 20	19
DN 50	450	275	370	210	210	220	DN 50	DN 50	DN 20	21
DN 65	630	425	540	240	240	275	DN 65	DN 65	DN 20	35
DN 80	630	400	540	240	240	275	DN 80	DN 80	DN 20	38
DN 100	630	400	545	350	350	400	DN 100	DN 100	DN 20	72

* Лише орієнтовні значення. Для сертифікованих значень зверніться до виробника.

Типова схема застосування



Специфікація

№	Позначення
A	Лінія подачі пари
B	Колектор конденсату
C	Споживач
D	Конденсатовідведення
E	Ємність для підйому конденсату