

Конденсатовідвідник поплавковий FLT39TW – з корпусом із сталі (3” – 4”; DN 80 – DN 100)



Опис:

Конденсатовідвідники ADCA серії FLT39TW для установок великої продуктивності, мають поплавковий механізм відведення конденсату і вбудований біметалічний повітряний клапан для випуску повітря і інших неконденсованих газів, здатні справлятися з дуже великими витратами конденсату, забезпечуючи максимальну енергоефективність системи.

Типовим застосуванням для даного виду конденсатовідвідників є монтаж на теплообмінному обладнанні, сушарках, варильних котлах, парових сорочках і іншому обладнанні, де безперервне відведення конденсату і висока продуктивність має важливе значення.

Основні властивості:

- Безперервний відвід конденсату при температурі насиченої пари.
- Не чутливий до різких змін навантажень та перепаду тиску.
- Вбудований біметалічний повітряний клапан для випуску повітря.
- Напрямок потоку можна легко змінити, зміщуючи корпус по відношенню до механізму та кришки.

Опції:

Штуцер для встановлення балансувальної (вентиляційної) або зливної трубки.
 HVV – Ручний вентиляційний клапан.
 BDV – Дренажний клапан.
 AFZ – Клапан захисту від обмерзання.
 VB21M - Переривач вакууму.

Робочі середовища:

Насичена і перегріта пара.

Модифікація:

FLT39TW - 4,5 , 10 , 21 або 32 - з корпусом із вуглецевої сталі.

Типорозміри:

3”дюйма – 4” дюйма; DN 80 – DN 100.

Приєднання:

Фланці EN 1092-1 PN 16 та PN 40.
 Фланці ASME B16.5 Class 150 та Class 300.

Монтажне положення:

За замовчуванням на горизонтальному трубопроводі, напрямок потоку справа наліво – (IH). див. інструкцію з монтажу та експлуатації.

Під замовлення: Встановлення вертикальному трубопроводі, напрямок потоку зверху вниз (IT).



Маркування СЕ - Група 2 (Європейська директива PED)

Номінальний тиск	Номінальні діаметри	Категорія директиви
PN 16	3" – 4"; DN 80 – DN 100	1 (Промарковано СЕ)
PN 40	3" – 4"; DN 80 – DN 100	2 (Промарковано СЕ)

Обмеження щодо застосування

Фланці PN 16	Фланці Class 150**	Фланці PN 40 / Class 300*	Розрахункова температура
Допустимий тиск	Допустимий тиск	Допустимий тиск	
14,8 бар	17,7 бар	37,1 бар	100 °C
13,3 бар	14,0 бар	33,3 бар	200 °C
12,1 бар	12 бар	30,4 бар	250 °C
11 бар	10,2 бар	27,6 бар	300 °C

* Відповідно до EN1092-2:2018;

** Відповідно до EN1759-1:2004;

Корпус розрахований на PN40 і нижче, в залежності від обраного типу приєднання.
 Параметри PN40 дійсні також для різьбового приєднання і під зварювання SW / BW.

Максимальні значення тисків і температур

Параметр	FLT39TW
PMO – Максимальний робочий тиск	32 бар
Максимальна температура робочого середовища	250 °C

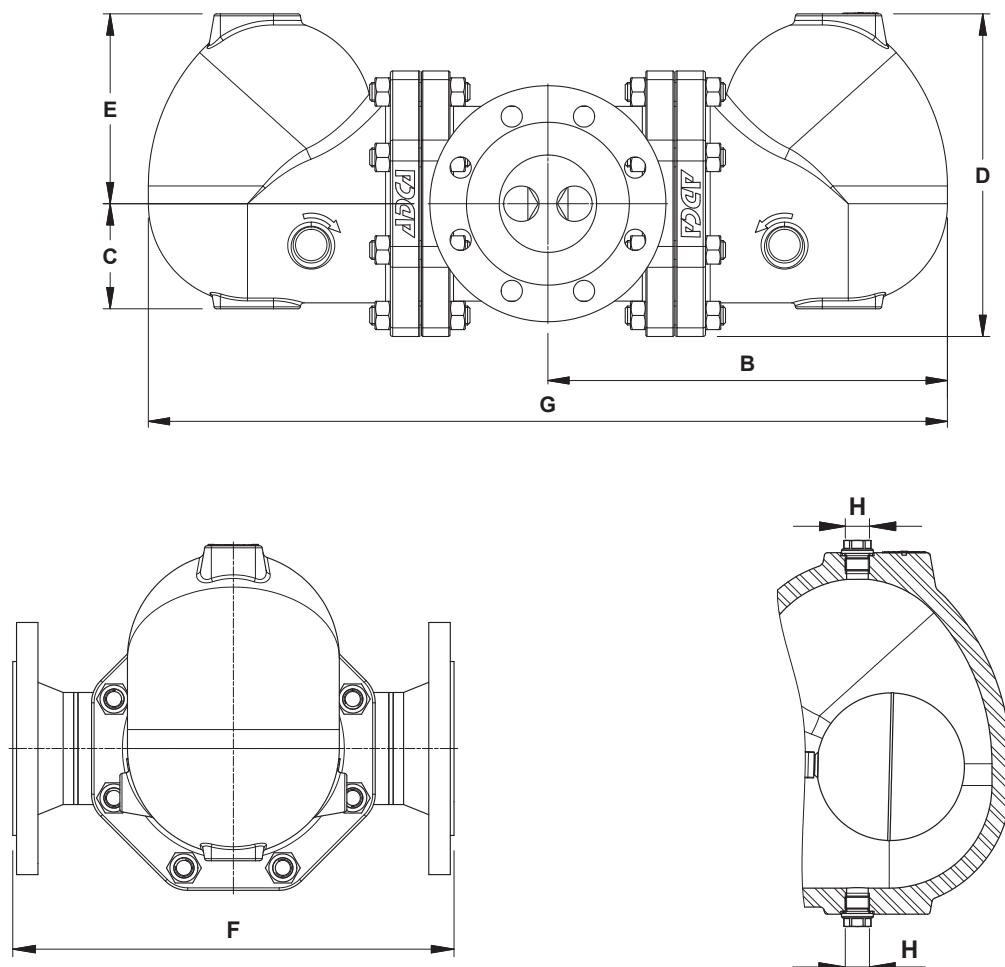
Примітка: Застосування конденсатівідвідників FLT39TW обмежено PMO рівним ΔPMX.

Максимальний перепад тиску на конденсатівідвіднику

Модифікація	FLT39TW-4,5	FLT39TW-10	FLT39TW-21	FLT39TW-32
ΔPMX - Максимальний перепад тиску	4,5 бар	10 бар	21 бар	32 бар

Пропускна спроможність, кг/год

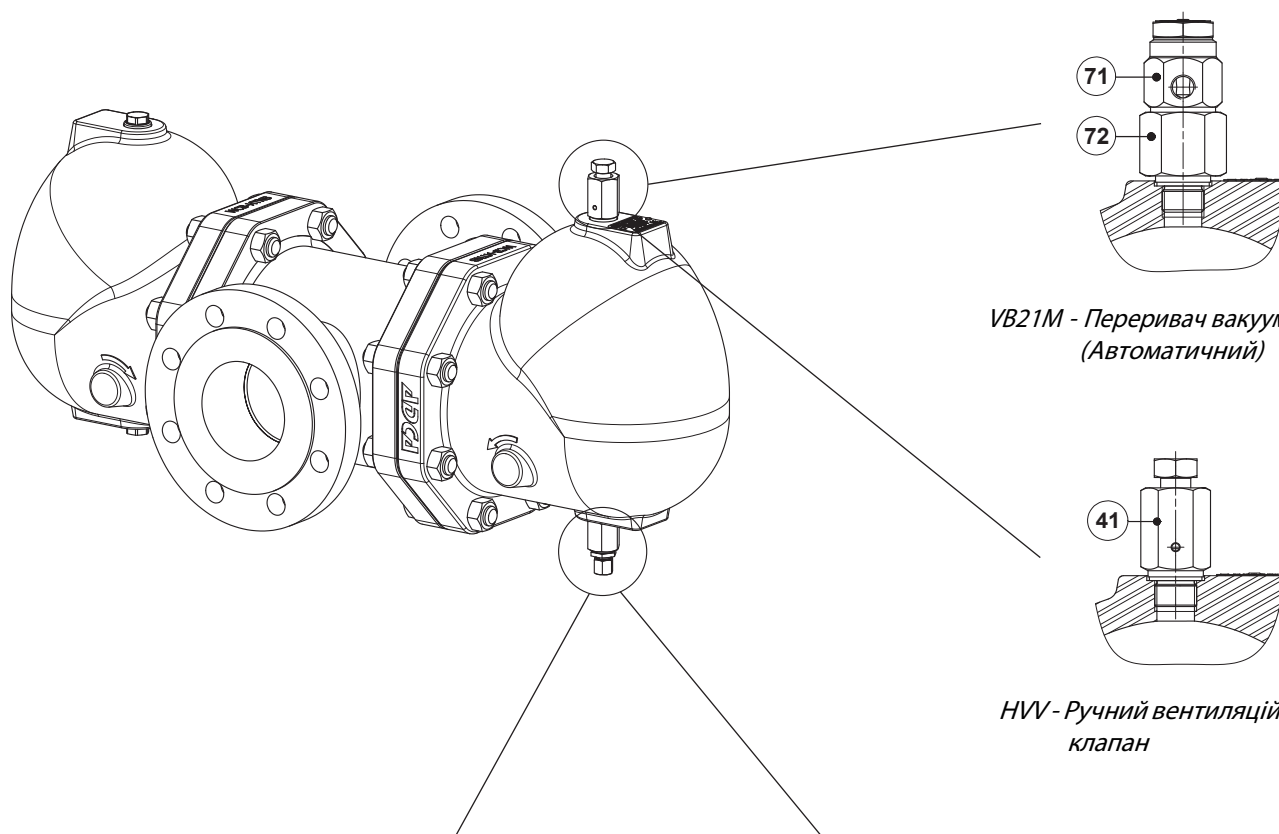
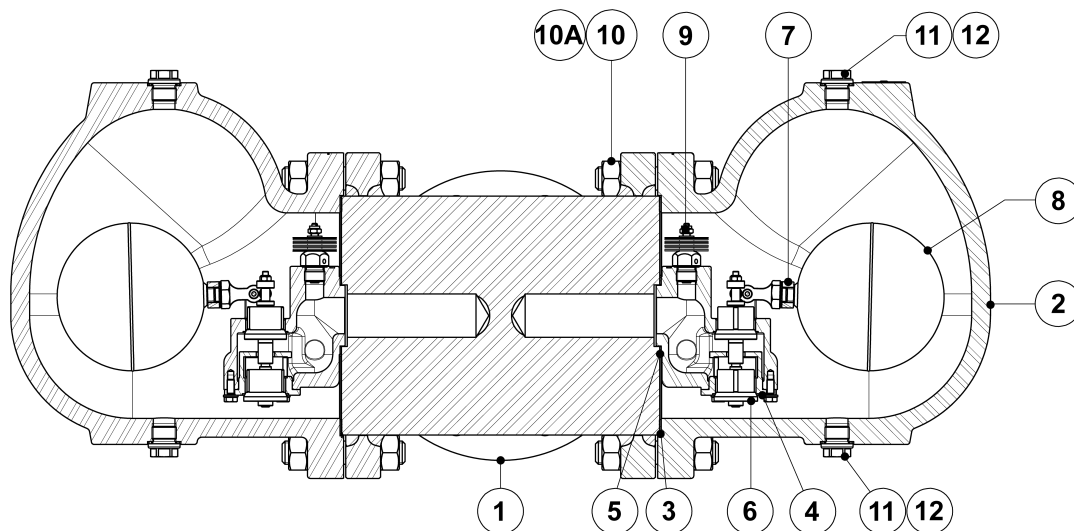
Мод.	Типорозмір	Перепад тиску, бар												
		0,5	1	1,5	2	4,5	7	10	12	14	16	21	25	32
FLT39TW-4,5	3" - 4"; DN 80 – DN 100	15100	22000	28000	31000	45000	—	—	—	—	—	—	—	—
FLT39TW-10	3" - 4"; DN 80 – DN 100	7800	10000	12200	14200	20000	27500	32000	—	—	—	—	—	—
FLT39TW-21	3" - 4"; DN 80 – DN 100	3800	5400	6200	7200	10000	13800	16200	18000	19600	20100	22300	—	—
FLT39TW-32	3" - 4"; DN 80 – DN 100	3800	5400	6200	7200	10000	13800	16200	18000	19600	20100	22300	24000	25100



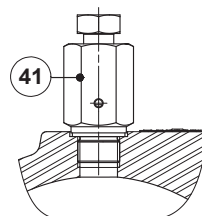
Габаритні розміри, мм

Розмір	Фланці PN 16							Маса, кг	PN 40 Маса, кг	Class 150 Маса, кг	Class 300 Маса, кг
	B	C	D	E	F	G	H*				
3"; DN 80	339	113	273	161	350	677	3/8"	89,3	90,9	90,4	94,2
4"; DN 100	339	113	273	161	350	677	3/8"	88,5	92	91,7	100,2

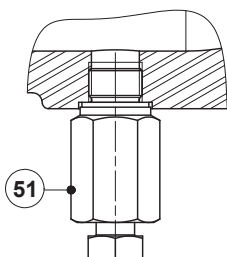
* Стандартно приєднання H в конденсатовідвідниках, виготовлених з фланцями EN 1092-1, мають внутрішню різьбу ISO 7 Rp (ISO 228). В конденсатовідвідників, виготовлених з фланцями ASME B16.5, ці приєднання також мають внутрішню різьбу NPT.



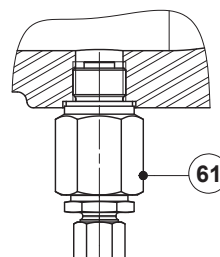
*VB21M - Переривач вакууму
(Автоматичний)*



*HVV - Ручний вентиляційний
клапан*



*BDV - Ручний дренажний
клапан*



*AFZ - Пристрій захисту від замерзання
(Автоматичний)*

Специфікація матеріалів

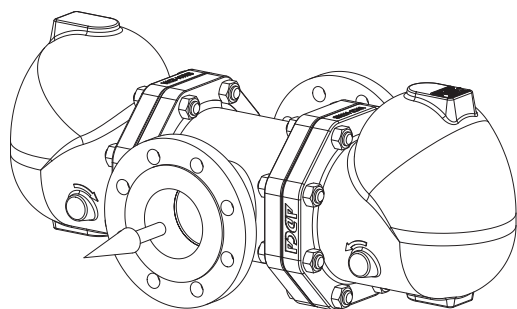
Поз. №	Деталь	Матеріал	Запчастини
1	Корпус	P250GH/1.0460; P235GH/1.0345; S235JR/1.0038	
2	Кришка	A216 WCB / 1.0619	
3	Ущільнення кришки	Нержавіюча сталь / Графіт	X
4	Сідло	A351 CF8/1.4308; A276-98B/1.4057	X
5	Ущільнення клапана	Графіт	X
6	Клапан у зборі	AISI 316/1.4401; AISI 420/1.4021	X
7	Важіль	A351 CF8M/1.4408	X
8	Поплавок	AISI 304/1.4301	X
9	Повітровідвідник у зборі	Нержавіюча сталь (біметал)	X
10	Болти	Оцинкована сталь	
10A	Гайки	Оцинкована сталь	
11	Заглушка	AISI 316L/1.4404	Опція
12	** Ущільнення	Мідь; AISI 304/1.4301	
41	Ручний вентиляційний клапан ADCA модель HVV	AISI 303/1.4305; AISI 316L / 1.4404	Опція
51	Ручний дренажний клапан ADCA BDV	AISI 303/1.4305; AISI 316L / 1.4404	Опція
61	Пристрій захисту від замерзання ADCA модель AFZ	AISI 303/1.4305; AISI 316L / 1.4404	Опція
71	Переривач вакууму ADCA модель VB21M	AISI 303/1.4305	Опція
72	Компресійний фітинг	AISI 303/1.4305	Опція

Доступні (під замовлення) запчастини позначені "X".

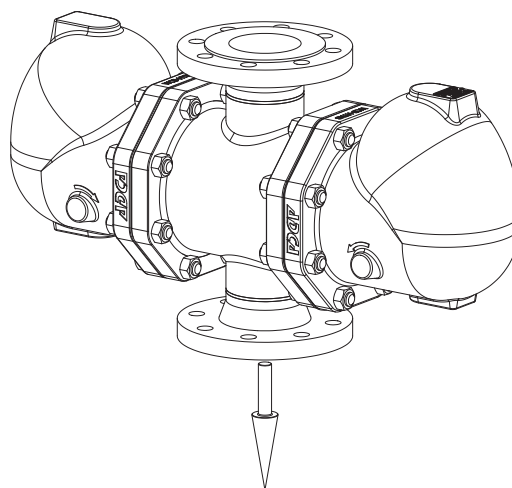
Примітка: Поставлені запчастини і опції оплачуються додатково.

** Не доступно для приєднання різьби NPT.

Монтажне виконання



Встановлення на горизонтальному трубопроводі, напрямок потоку справа наліво (IH).



Встановлення на вертикальному трубопроводі, напрямок потоку зверху вниз (IT).

Маркування FLT39TW

Модель	A39T	2	V	XX	IH	L	80	E
FLT39TW - з корпусом з сталі A216 WCB / 1.0619	A39T							
Максимальний перепад тиску на конденсатовідвіднику								
4,5 бар		2						
10 бар		3						
21 бар		4						
32 бар		5						
Автоматичний клапан для випуску повітря								
Біметалевий клапан для випуску повітря (стандартно)			V					
Відсутній			X					
Додаткові приєднання у кришці								
Відсутні				XX				
Різьбові приєднання 3/8" дюйма зверху та знизу, закриті заглушками (обов'язково, якщо розглядаються якісь опції)				10				
Опції								
HVV, BDV, AFZ та VB21M мають окремі коди замовлення, зверніться до постачальника								
Монтажне виконання								
Горизонтальне встановлення, напрямок потоку справа наліво (стандартно)					IH			
Вертикальне встановлення, напрямок потоку зверху вниз					IT			
Приєднання								
Фланці відповідно до стандарту EN 1092-1 PN 16						L		
Фланці відповідно до стандарту EN 1092-1 PN 40						N		
Фланці відповідно до стандарту ASME B16.5 Class 150						U		
Фланці відповідно до стандарту ASME B16.5 Class 300						V		
Типорозмір								
3" дюйми; DN 80							80	
4" дюйми; DN 100							100	
Спеціальні виконання / Додатково								
Повний опис або додаткові коди мають бути додані у разі нестандартної комбінації.								E