

Установка по збору і поверненню конденсату PPT-K (однасосна) (в парових системах)



Опис:

Станція перекачування конденсату ADCAMat PPT-K призначена для перекачування високотемпературних рідин, наприклад конденсату, та будь-яких інших неагресивних рідин під дією тиску водяної пари в системах із замкнутим контуром. Установка складається з одного автоматичного перекачуючого конденсатовідвідника ADCAMat PPT14, ресивера для роботи під тиском (закритої схеми), комплекту необхідної запірно-регулюючої арматури, компактно змонтованих на опорній рамі та підведених трубопроводів готових до підключення, що дозволяє заощадити час, витрати на роботи і витрати на монтаж.

Також можна підключати паралельно дві або більше станції, щоб впоратися з витратами, які перевищують пропускну здатність однієї станції.

Основні властивості:

- Повністю зібраний і протестований, що економить час на проектування, монтаж і введення в експлуатацію.
- Компактно змонтована на металевій опорній рамі для економії місця на монтажному майданчику.



Опції: Альтернативні конфігурації та конструкції.

Модифікації: PPTS-K – з насосом та рамою із сталі.
PPTSS-K – з насосом та рамою із нерж. сталі.

Керуюча

середа: Розроблено для роботи на пару (інше по запиті).

Приєднання: Фланці EN 1092-1 PN 16.
Фланці ASME B16.5 Class 150.
Внутрішня різьба ISO7Rp або NPT (різбові фланці).
Інше на запит.

Монтаж: Установка у замкнутій системі.
Див. в інструкції з монтажу та експлуатації.

Маркування СЕ - Група 2 (Європейська директива PED)

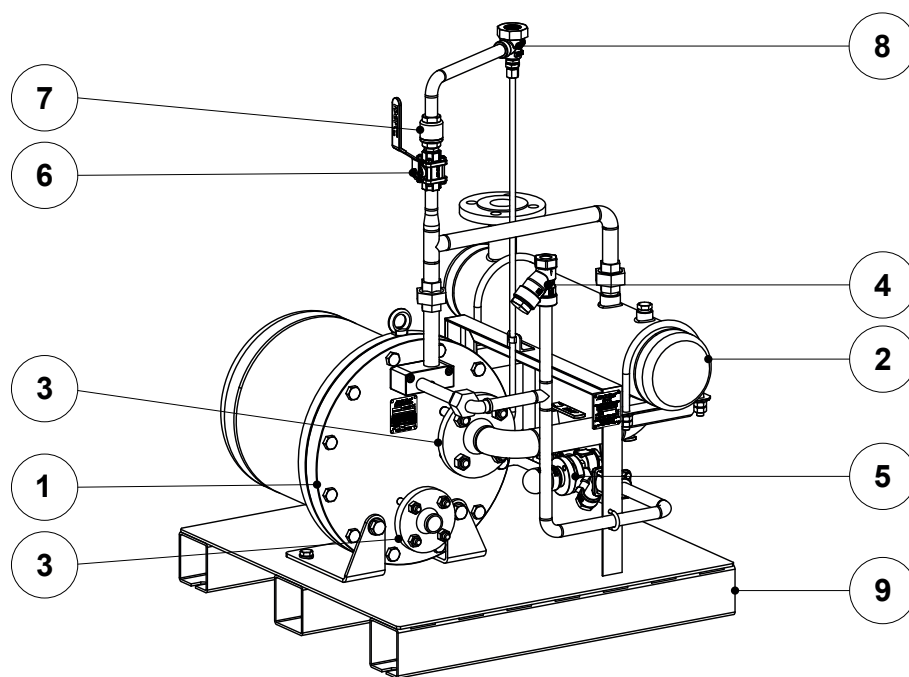
Номінальний тиск	Номінальні діаметри	Категорія директиви
PN 16	1 1/2" x 1", 2" x 1 1/2"; DN 40 x 25, DN 50 x 40	2 (Промарковано СЕ)

Максимальні значення тисків і температур *

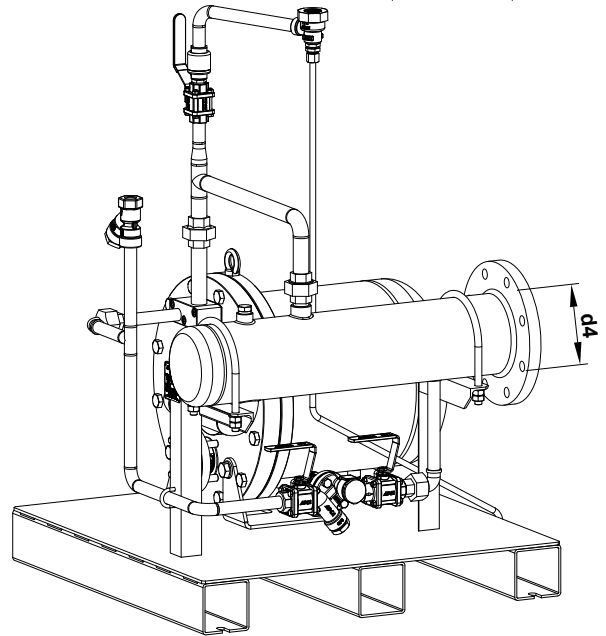
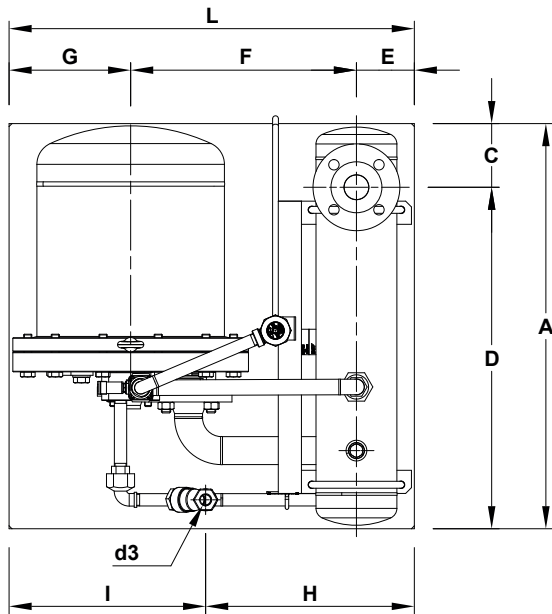
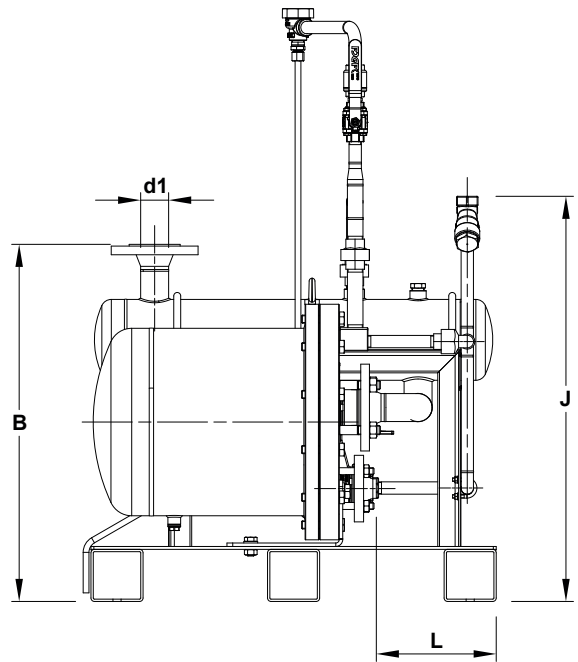
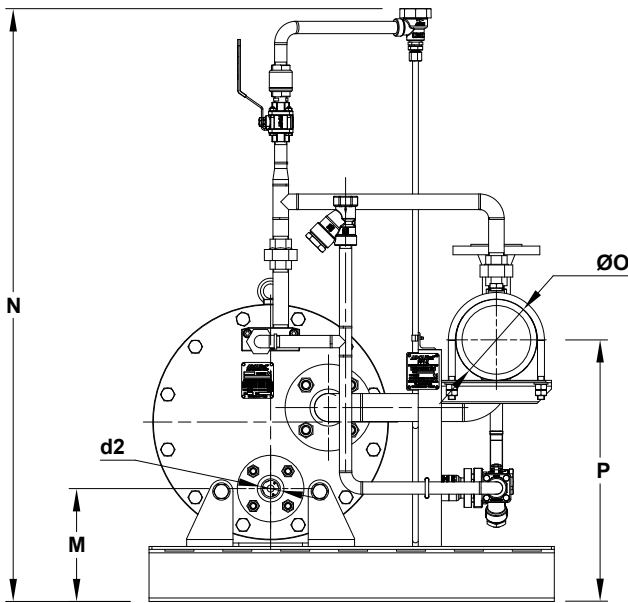
Параметр перекачуючого конденсатовідвідника	PPT14S / PPT14SS
Питома вага рідини, що перекачується	0,8 – 1 кг/дм ³
Максимальна в'язкість рідини, що перекачується	5° (градус Енглера)
Тиск рушійного середовища (пара, стиснене повітря) **	1 – 10 бар
Максимальний напір у вхідному патрубку	10 бар
Мінімальний напір у вхідному патрубку	0,5 бар
Максимальна температура робочого середовища	185 °С
Мінімальна температура робочого середовища	0 °С
Витрата насоса за 1 цикл	11 літрів
Продуктивність в режимі конденсатовідвідника	до 10100 кг/год
Продуктивність в режимі насосу	до 1830 кг/год

* Більш докладну інформацію див. у відповідній технічній документації насоса PPT14.

** Рекомендовано., щоб тиск керуючого середовища не перевищував 1-4 бари в порівнянні з очікуваним протитиском конденсату котрий діє на насос.

**Специфікація обладнання**

Поз. №	Найменування
1	Конденсатовідвідники з функцією перекачування конденсату ADCAMat серії PPT14 об'ємної дії
2	Ресивер (приймальний колектор)
3	Дисковий зворотний клапан ADCA серії RD40 міжфланцевий
4	Фільтр осадовий сітчастий ADCA серії IS140 Y-подібний
5	Компактний багатокомпонентний конектор UniADCA серії UCX41 комплектно з конденсатовідвідником термостатичним UniADCA серії UTS22 на універсальному з'єднанні
6	Кран кульовий трискладовий ADCA серії M3i5 повнопрохідний
7	Дисковий зворотний клапан ADCA серії RT25 різьбовий
8	Конденсатовідвідник термостатичний ADCA серії TH13A з функцією відведення повітря
9	Опорна рама



Опціональний горизонтальний впуск колектора

Габаритні розміри, мм

Розмір	A	B	C	D	E	F	G	H	I	J	L	M	N	P	ØO
DN 40 x 25	700	617	110	590	100	390	210	360,5	339,5	700	207,1	195	1024,2	452	139,7
DN 50 x 40	740	664	166	574	110	390	210	370,5	339,5	700	232,1	195	1042,7	484	168,3

Розміри можуть бути змінені без попереднього повідомлення. Проконсультуйтеся з виробником з приводу точних вагогабаритних характеристик.

Монтажні розміри, мм

Розмір	d1 *	d2 **	d3 *	d4 ***
DN 40 x 25	1 1/2" – DN 40	2" – DN 25	1/2"	DN 125
DN 50 x 40	2" – DN 50	1 1/2" – DN 40	1/2"	DN 150

d1 – прийомний конденсатний патрубкок колектора. d2 – патрубок відведення конденсату. d3 – подача керуючого середовища (пара/повітря). d4 – опціональний прийомний фланцевий патрубок колектора (замість d1).

* Приймний патрубок d1 з внутрішньою різьбою ISO 7 Rp, або фланцеве з'єднання патрубків подачі керуючого середовища d3 доступні під замовлення

** Приварний фланець патрубків відведення конденсату. Різьба за запитом.

*** Може поставлятися з приварним отвором або з фланцевим чи різьбовим з'єднанням.