

**Конденсатовідвідник термостатичний
збалансований по тиску для стерильної пари
TSS7 – з корпусом із нерж. сталі
(1/2" – 1")**

ADCAPure
Pharma, Food, Chemical & Cosmetic

Ukrainian '5875' Ig
Ukrainian '98' A Ya VUF



Опис:

Конденсатовідвідники термостатичні ADCAPure серії TSS7 з функцією відведення повітря з парових систем, розроблені для використання в таких гігієнічних системах, як реактори, стерилізатори, CIP/SIP, автоклави, та розподільчих лініях, в системах чистої (стерильної) пари.

Невеликі розміри роблять їх ідеальними для використання з широким спектром обладнання.

Основні переваги:

- Безперервний модулюючий відвід конденсата.
- Відведення повітря.
- Проста і компактна конструкція.

Стандартна обробка поверхонь:

- Полірування внутрішніх деталей, що контактують із середовищем: $\leq 0,51 \mu\text{m}$ (мкм) Ra – SF1.
- Зовнішнє полірування: $\leq 0,76 \mu\text{m}$ (мкм) Ra – SF3.
- Інші варіанти - див. технічну інформацію ADCAPure.
- Очищення ультразвуком.

Опції: Спеціальні конструкції на запит.

Робочі

середовища: Насичена чиста (стерильна) пара.

Модифікація: TSS7 – для установок стерильної пари.

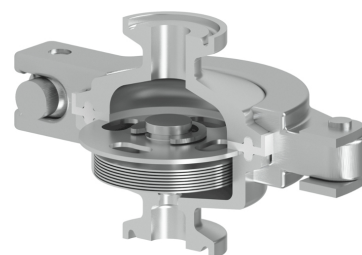
Типорозміри: 1/2" дюйма – 1" дюйм.

Приєднання: Обтискний фітинг три-кламп (стандарт: ASME BPE). Інші приєднання на запит.

Упакування: Збирання та пакування здійснюється в чистому приміщенні відповідно до ISO 14644-1. Обладнання заглушене з кінців і за завакуумовано в поліетиленову плівку, щоб уникнути забруднення.

Монтажне

положення: Встановлення на вертикальному трубопроводі. Див. інструкцію по монтажу і експлуатації.



Маркування СЕ – Група 2 (Європейська директива PED)

PN 10	Категорія
1/2" – 1"	SEP

Обмеження щодо застосування *

РМА – Максимальний допустимий тиск	10 бар
ТМА – Максимальна допустима температура **	177 °С
РМО – Максимальний робочий тиск	6 бар
ТМО – Максимальна робоча температура	165 °С

* Інші обмеження на запит. Максимальні робочі умови можуть бути обмежені торцевими з'єднаннями конденсатовідвідника через нормативні обмеження.

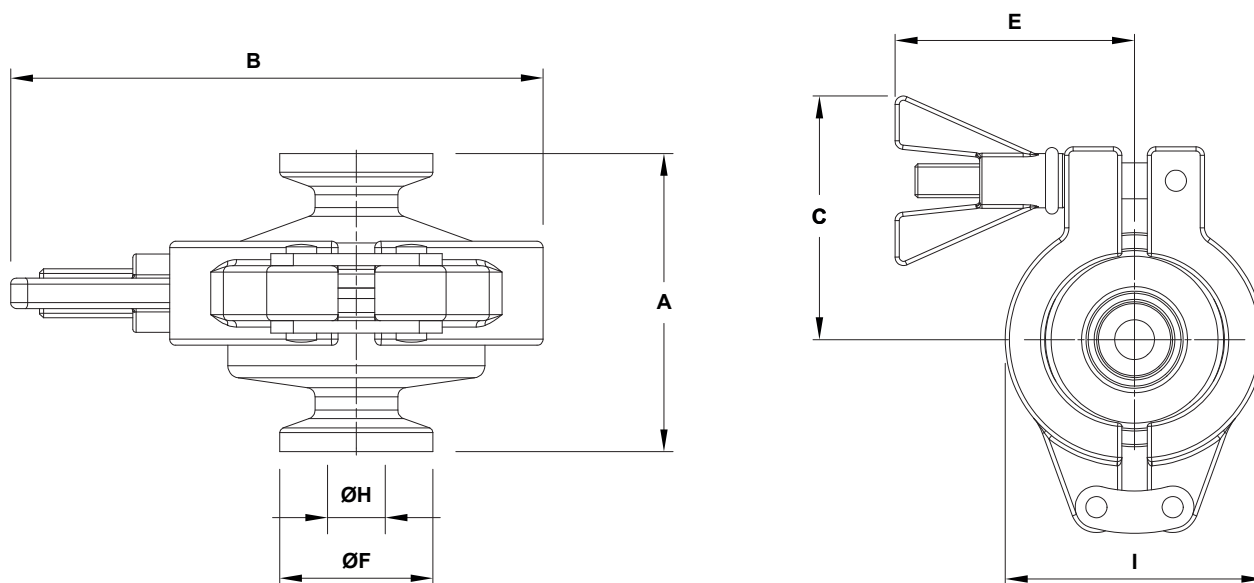
** Максимальна допустима температура протягом короткого проміжку часу, для використання в таких системах, як CIP/SIP.

Пропускна спроможність, кг/год

Мод.	Розмір	Перепад тиску, бар								
		0,2	0,3	0,5	1	1,5	2	3	4	6
TSS7 (A)	1/2" – 1"	73	92	177	269	334	468	730	792	900
TSS7 (B)	1/2" – 1"	398	475	574	656	745	820	944	1190	1436

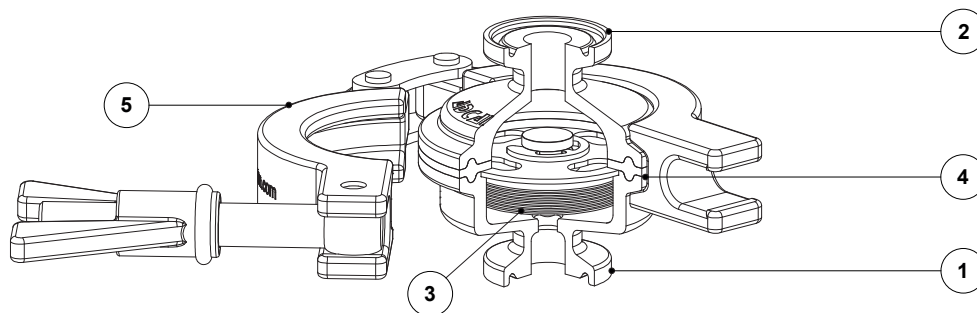
Примітка: A = Пропускна спроможність для переохолодженого конденсату нижче темп. насичення пари на 5 °С.

B = Для переохолодженого конденсату нижче температури насичення пари на 20 °С.



Габаритні розміри – обтискні фітинги ASME BPE (мм)

Розмір	A	B	C	E	ØF	ØH	I	Маса (кг)
1/2"	49	87	57,5	56,5	25	9,4	61	0,6
3/4"	49	87	57,5	56,5	25	15,8	61	0,6
1"	53	87	57,5	56,5	50,4	22,1	61	0,7



Специфікація матеріалів

Поз. №	Деталь	Матеріал	Запчастини
1	Корпус	AISI 316L / 1.4404	
2	Кришка	AISI 316L / 1.4404	
3	* Термостат	AISI 316L / 1.4404	×
4	* Прокладка	** PTFE	×
5	Обтискний фітинг (три-кламп)	AISI 316 / 1.4401	

Доступні (під замовлення) запчастини позначені '×'.

** Інші ущільнюючі матеріали на запит.

Примітка: Сертифікати ущільнень класу VI по FDA/USP видаються на запит.