



Гігієнічні двоходові сідельні регулюючі клапани V928 – для стерильних середовищ (1/2" – 4"; DN 15 – DN 100)

ADCAPure
Pharma, Food, Chemical & Cosmetic

Опис:

Клапани ADCAPure V928 – це серія односідельних двоходових регулюючих клапанів з кутовою конструкцією. Ці клапани, призначені для використання з чистими (стерильними) рідинами або газами, сумісними з конструкційними матеріалами і конструкцією клапана.

Спеціально розроблені для регулювання і точного контролю потоку рідин і газів в системах високої чистоти, що використовуються у фармацевтичній, косметичній, тонкій хімії, та харчовій промисловості. Клапани можуть комплектуватися пневматичними, гідравлічними або електричними приводами для регулювання чи перекриття потоків.

Основні переваги:

- Гігієнічна конструкція клапана з обтискним фітінгом три-кламп, що дозволяє швидко і легко проводити технічне обслуговування.
- Конструкція без порожот та місць утворення повітряних пасток.
- Повністю виготовлений із пруткової нержавіючої сталі 316L, без використання лиття по виплавлюваним моделям.
- Виконання з м'яким сідловим ущільненням або метал до металу.

Стандартна обробка поверхонь:

- Полірування внутрішніх деталей, що контактують із середовищем: $\leq 0,51 \mu\text{m}$ (мкм) Ra – SF1.
- Зовнішнє полірування: $\leq 0,76 \mu\text{m}$ (мкм) Ra – SF3.
- Інші варіанти - див. технічну інформацію ADCAPure.
- Ультразвукова обробка поверхні, виконання для кисню із знежиренням.

Опції:

Виконання з м'яким сідловим ущільненням.
Редукований прохід затвору клапана (редукований Kv).
Виконання кришки з системою нагріву.

Робочі

середовища:

Чиста (стерильна) водяна пара, гаряча та холодна вода, стиснене повітря, та інші гази або рідини, сумісні з матеріалами конструкції.

Модифікація:

V928L – Гігієнічний двоходовий кутовий клапан.
V926H – Гігієнічний двоходовий горизонтальний клапан.

Типорозміри:

1/2" дюйма – 4" дюйма; DN 15 – DN 100.

Приєднання:

Обтискний фітінг три-кламп (стандарт: DIN), зварне з'єднання ETO. Інші приєднання на запит.

Упакування:

Збирання та пакування здійснюється в чистому приміщенні відповідно до ISO 14644-1. Обладнання заглушене з кінців і за завакуумовано в поліетиленову плівку, щоб уникнути забруднення.



Монтажне

положення:

Встановлення на горизонтальному трубопроводі.
Вертикальний вихідний патрубок та горизонтальний вхідний патрубок.
Див. інструкцію по монтажу і експлуатації.



Виконання плунжера

Параболічний		Параболічний (м'яке ущільнення)	
	Ущільнення: Метал до металу		Ущільнення: EPDM, PTFE або FPM
	Характерист.: Рівновідсоткова (EQP), лінійна (PL)		Характерист.: Рівновідсоткова (EQP), лінійна (PL)
	Потік: Під плунжер		Потік: Під плунжер
	Діапазон: 50:1 (EQP), 30:1 (PL)		Діапазон: 50:1 (EQP), 30:1 (PL)
Протікання: Class IV, згідно стандарту IEC 60534-4		Протікання: Class VI, згідно стандарту IEC 60534-4	

Маркування СЕ - Група 2 (Європейська директива PED)

Номинальний тиск	Номинальні діаметри	Категорія
PN 16	1/2" – 2"; DN 15 – 50	SEP
	1/2" – 2"; DN 65 – 100	1 (Промарковано СЕ)

Обмеження щодо застосування *

Максимальний допустимий тиск	16 бар при 20 °С
Максимальний робочий тиск	10 бар
Максимальний робочий тиск (водяна пара, гаряча вода)	6 бар
Максимальна робоча температура (стиснене повітря, газу)	150 °С
Максимальна робоча температура (водяна пара, гаряча вода) **	170 °С
Мінімальна робоча температура	-10 °С

* Інші обмеження на запит. Максимальні робочі умови можуть бути обмежені торцевими з'єднаннями клапана через нормативні обмеження.

** Виконання з м'яким сідловим ущільненням з EPDM.

Коефіцієнт пропускної спроможності – параболічний плунжер PL і EQP характеристики

Розмір клапана	Номинальна пропускна спроможність, Kvs (м ³ /год)																	
	0,1 *	0,25 *	0,5 *	1	1,5	2	2,3	2,9	4	6,3	10	16	25	40	63	100	160	
DN 15
DN 20						
DN 25						
DN 32						
DN 40						
DN 50						
DN 65						
DN 80						
DN 100						
Ø Сідло клапана	Ø 4 мм.		Ø 8 мм.			Ø 12 мм.		Ø 15 мм.	Ø 19,2 мм.	Ø 25 мм.	Ø 32 мм.	Ø 38 мм.	Ø 50 мм.	Ø 65 мм.	Ø 76 мм.	Ø 96 мм.		
Хід штока	20 мм.												30 мм.					

* Параболічний мікровитратний плунжер доступний тільки з лінійною характеристикою (PL) та ущільненням метал до металу.

Для розрахунку $Kvs = Cv (US) \times 0,865$.

Габаритні розміри клапана, мм

Розмір	Типорозмір клапана									
	DN 15	DN 20	DN 25	DN 32	DN 40	DN 50	DN 65	DN 80	DN 100	
A1	49	49	55	64	64	72	84	92	119	
B1	45	45	55	62	64	72	86	109	119	
B4	34	36	36	43	45	51	64	71	84	
B5	51	55	55	68	73	85	110	125	144	
C	57	59	59	66	69	75	91	99	108	
D	67 / 77 *						70 / 77 *			
E	M10 / M10 x 1 *									
F	34	34	50,5	50,5	50,5	64	91	106	119	
ØG	19	23	29	35	41	53	70	85	104	
ØH	16	20	26	32	38	50	66	81	100	
I	M40 x 1,5						M45 x 1,5			
** Маса клапана	2,4 (кг)	2,5 (кг)	2,6 (кг)	4,3 (кг)	4,4 (кг)	4,7 (кг)	10,8 (кг)	11,8 (кг)	17,1 (кг)	

Будівельна довжина не стандартизована. Різні розміри доступні на запит.

Конфігурація з з'єднаннями внахлест доступна тільки для конструкції клапана зі зварним приєднанням (ЕТО).

A(1) - B(1) - Приварні кінці за DIN 11866 серія А (DIN 11850)

A(2) - B(2) та F – Обтискні фітінги три-кламп за DIN 32676 серія А. Розмір "F" відноситься до діаметру фланця.

A(3) - B(3) – Сполучна гігієнічна муфта із зовнішньою різьбою по DIN 11851, для труби по DIN 11866 серія А (DIN 11850-2).

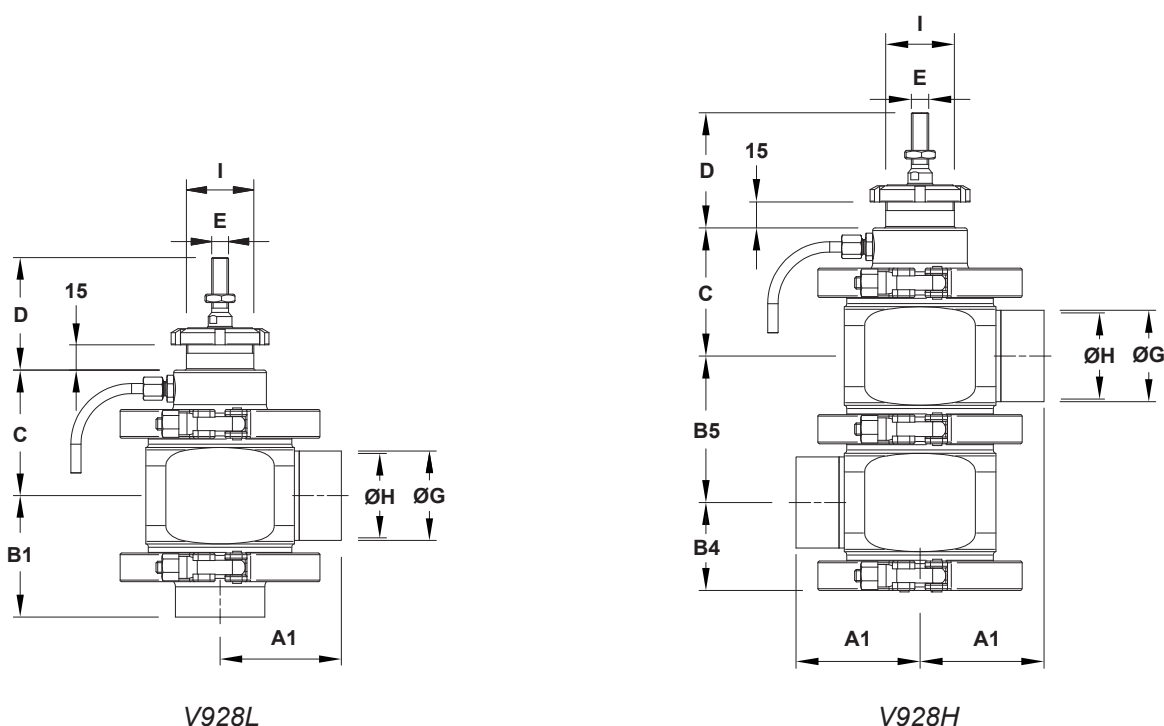
Альтернатива: Сполучна асептична муфта із зовнішньою різьбою по DIN 11864 серії 1 форма А, для труби DIN 11866 серія А (DIN 11850-2).

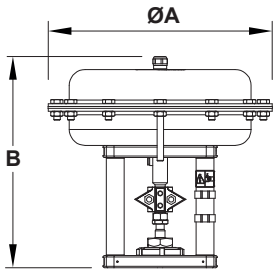
* При замовленні клапана без пневмо- (електро-) привода, вкажіть необхідний розмір, якщо такий наявний.

** Наведенні значення ваги засновані на значеннях стандартної модифікації V928L з приварними з'єднаннями (ЕТО).

Для інших модифікацій зв'яжіться з постачальником.

Габаритні розміри



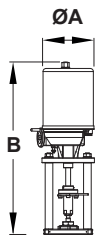


Пневматичні приводи ADCATrol серії PA

Габаритні розміри пневмоприводу, мм								
Модель	PA10	PA206	PA25	PA281	PA40	PA341	PA436	PA80
ØA	170	209	250	275	300	336	430	405
B	251	236	260	243	325	288	316/336 *	505
Маса, кг	6,3	6,2	10,1	9,6	18,7	14,3	24,4/28 *	50,4

* Для приводів з діапазоном сигналів 1 - 2 бар; 1,5 - 3 бар і 2 - 4 бар.

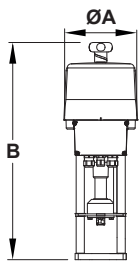
Більш докладну інформацію див. у відповідній технічній документації.



Електричні приводи ADCATrol серії EL

Габаритні розміри електроприводу, мм					
Модель	EL12	EL20	EL45	EL80	EL120
ØA	129	148	148	188	188
B	333	485	485	587	587
Маса, кг	2,1	8	8	13	13

Більш докладну інформацію див. у відповідній технічній документації.

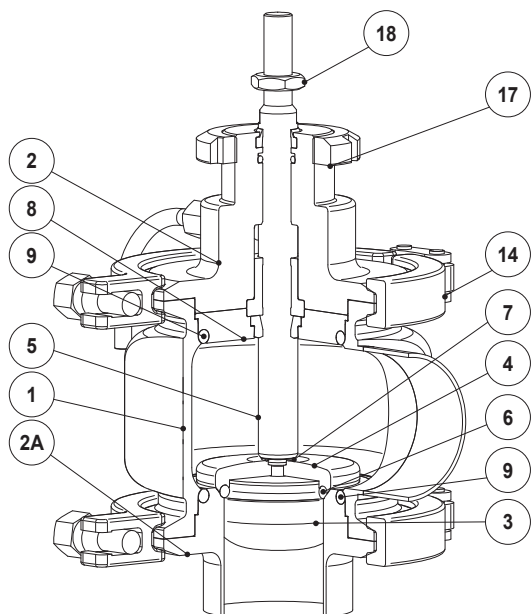


Електричні приводи ADCATrol серії ELS

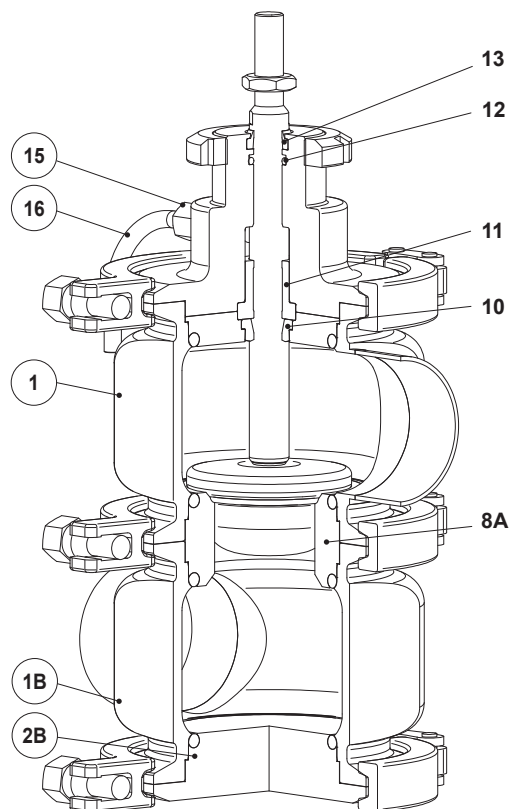
Габаритні розміри електроприводу, мм				
Модель	ELS20	ELS45	ELS80	ELS100
ØA	180	180	180	180
B	518	518	555	555
Маса, кг	4,5	4,5	7,2	7,2

Більш докладну інформацію див. у відповідній технічній документації.

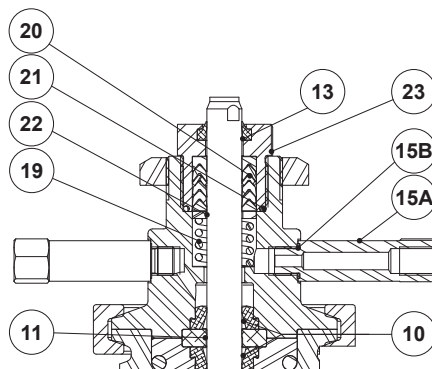
Специфікація матеріалів



V928L



V928H



Виконання кришки з паронепроникним бар'єром (опція)

Специфікація матеріалів

Поз. №	Деталь	Матеріал	Запчастини
1	Верхній корпус клапана	AISI 316L / 1.4404	
1B	Нижній корпус клапана	AISI 316L / 1.4404	
2	Кришка клапана	AISI 316L / 1.4404	
2A	Нижнє з'єднання	AISI 316L / 1.4404	
2B	Нижня кришка	AISI 316L / 1.4404	
3	Плунжер клапана	AISI 316L / 1.4404	×
4	Диск плунжера	AISI 316L / 1.4404	×
5	Шток	AISI 316L / 1.4404	×
6	Ущільнення плунжера клапана	** EPDM; PTFE; FPM	×
7	Ущільнююче кільце	EPDM	×
8	Центруюче кільце	AISI 316L / 1.4404	
8A	Фіксатор сідла	AISI 316L / 1.4404	
9	Ущільнююче кільце	** EPDM; PTFE; FPM	×
10	Ущільнення штока	** EPDM; PTFE; FPM	×
11	Направляюча втулка	PTFE	×
12	Ущільнююче кільце	EPDM; fp,	×
13	Скребок кільце	FPM; NBR	×
14	Обтискний фітинг три-кламп	AISI 316 / 1.4401	
15	Компресійний фітинг	AISI 304 / 1.4301	
15A	Штуцер	AISI 316L / 1.4404	
15B	Ущільнююче кільце	FPM	×
16	Зливна трубка	AISI 316 / 1.4401	
17	Контргайка	CF8 / 1.4308	
18	Контргайка	Нержавіюча сталь А2-70	
19	Ущільнювальна пружина	AISI 302 / 1.4310	×
20	Комплект шевронних ущільнень	PTFE	×
21	Ущільнююче кільце	EPDM	×
22	Шайба	AISI 304 / 1.4301	×
23	Накидна гайка	AISI 316L / 1.4404	

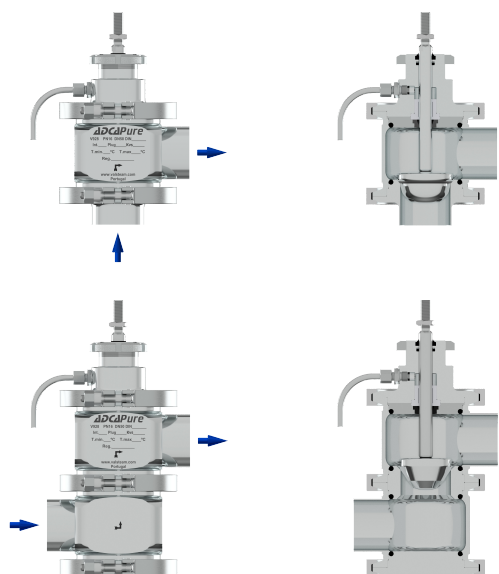
Доступні (під замовлення) запчастини позначені '×'.

У разі нестандартних модифікацій вкажіть серійний номер при замовленні запасних частин.

** Інші ущільнюючі матеріали на запит.

Примітка: Сертифікати ущільнень класу VI по FDA/USP видаються на запит.

Конструкції корпусів і приєднання

**V928 Тип L**

Клапан двоходовий стандартною конструкції з одним корпусом із кутовим приєднанням. У вертикальному вході вбудовано сідло. Напрямок потоку має бути протилежно напрямку закриття плунжера.

V928 Тип H

Клапан двоходової конструкції з двома корпусами, кожен із яких має горизонтальне приєднання. Сідло клапана розташоване між двома корпусами. Конфігурація з'єднання внахлест, можлива тільки при зварному з'єднанні (ЕТО).

Маркування V928 a)

Тип приводу	P	V8L	S	U	E	M	E	FD	X	FX	015	
Пневматичний привід	P											
Електричний привід	E											
Модель клапана												
V928L - Двоходовий прохідний регулюючий сідельний клапан, угловий		V8L										
V928H - Двоходовий прохідний регулюючий сідельний клапан, горизонт.		V8H										
Виконання кришки клапана												
Стандартне виконання			S									
З паровим бар'єром (система нагріву ущільнення штока)			B									
Напрямок потоку												
Під плунжер				U								
Ущільнення по штоку b)												
Сальник з EPDM					E							
Шевронні манжети V-подібної форми з PTFE					T							
Ущільнення з FPM / Viton (ущільнення класу VI по USP, на запит)					V							
Ущільнення клапана												
Метал до металу (Герметичність згідно Class IV)						M						
М'яке ущільнення з EPDM (Герметичність згідно Class VI)						E						
М'яке ущільнення з PTFE/Графіт (Герметичність згідно Class VI)						T						
М'яке ущільнення з FPM/Вітон (Class VI) – ущільнення класу VI по USP, на запит						V						
Регульовальна характеристика потоку												
Рівновідсоткова (EQP)							E					
Лінійна (PL)							L					
Коефіцієнт пропускної спроможності												
Kvs 4								FD				
У таблиці нижче вказано інші коди значень Kvs.												
Стандарти обробки поверхонь												
Стандартна обробка поверхні (зовнішнє полірування: SF3; внутрішнє полірування: SF1)										X		
Дзеркальне механічне полірування зовнішніх поверхонь (SF1)										P		
Електрополірування внутрішніх деталей, що контактують із середовищем (SF5)										E		
Приєднання												
Обтискний фітинг три-кламп згідно DIN (DIN 32676 серія A)											FX	
Сполучна гігієнічна муфта із зовнішньою різьбою згідно DIN (DIN 11851)											G1	
Сполучна асептична муфта із зовнішньою різьбою згідно DIN (DIN 11864-1 серія A)											G2	
Зварне з'єднання (ETO) згідно DIN 11866-A (DIN 11850-2)											FI	
Типорозмір												
DN 15												015
DN 20												020
...												
Спеціальні виконання / Додатково												
Повний опис або додаткові коди мають бути додані у разі нестандартної комбінації.												E

а) Розшифровка маркування тільки для клапана. Коди замовлення приводів див. у відповідній технічній документації.

б) При виборі кришки з системою парообігріву, ущільнення штока досягається за допомогою набору ущільнювальних шевронних манжетів V-подібної форми з PTFE. У такому випадку в полі вказується лише матеріал ущільнення корпусу.

Коди коефіцієнтів пропускної спроможності

Kvs	0,1	0,25	0,5	1	1,5	2	2,3	2,9	4	6,3	10	16	25	40	63	100	160
Код	M4	M2	M1	R4	R3	R2	R1	R0	FD	FE	FF	FG	FH	FI	FJ	FL	FM