

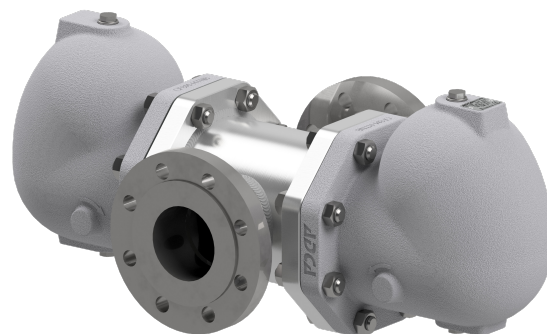
## Конденсатовідвідник поплавковий FLT49TW - з корпусом із нержавіючої сталі (3" – 4"; DN 80 – DN 100)



### Опис:

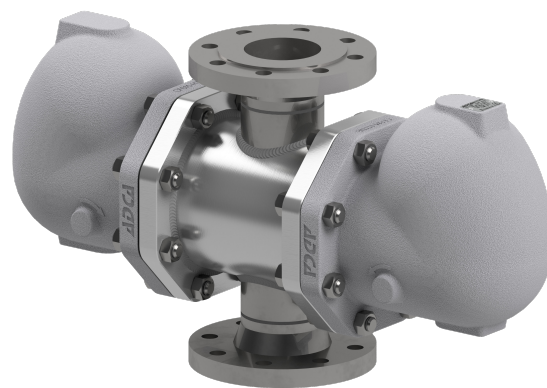
Конденсатовідвідники ADCA серії FLT49TW для установок великої продуктивності, мають поплавковий механізм відведення конденсату і вбудований біметалічний повітряний клапан для випуску повітря і інших неконденсованих газів, здатні справлятися з дуже великими витратами конденсату, забезпечуючи максимальну енергоефективність системи.

Типовим застосуванням для даного виду конденсатовідвідників є монтаж на теплообмінну обладнання, сушарках, варильних котлах, парових сорочках і іншому обладнанні, де безперервне відведення конденсату і висока продуктивність має важливе значення.



### Основні властивості:

- Безперервний відвід конденсату при температурі насиченої пари.
- Не чутливий до різких змін навантажень та перепаду тиску.
- Вбудований біметалічний повітряний клапан для випуску повітря.
- Напрямок потоку можна легко змінити, зміщуючи корпус по відношенню до механізму та кришки.



### Опції:

Штуцер для встановлення балансувальної (вентиляційної) або зливної трубки.  
 HVV – Ручний вентиляційний клапан.  
 BDV – Дренажний клапан.  
 AFZ – Клапан захисту від обмерзання.  
 VB21M - Переривник вакууму.

**Робочі середовища:** Насичена і перегріта пара.

**Модифікація:** FLT49TW - 4,5 , 10 , 21 або 32 - з корпусом із нержавіючої сталі.

**Типорозміри:** 3" дюйми – 4" дюйми; DN 80 – DN 100.

**Приєднання:** Фланці EN 1092-1 PN 16 та PN 40.

Фланці ASME B16.5 Class 150 та Class 300.

### Монтажне положення:

За замовчуванням на горизонтальному трубопроводі, напрямок потоку справа наліво – (IH). див. інструкцію з монтажу та експлуатації.

Під замовлення: Встановлення вертикальному трубопроводі, напрямок потоку зверху вниз (IT).

## Маркування СЕ - Група 2 (Європейська директива PED)

Номінальний тиск	Номінальні діаметри	Категорія директиви
PN 16	3" – 4"; DN 80 – DN 100	1 (Промарковано СЕ)
PN 40	3" – 4"; DN 80 – DN 100	2 (Промарковано СЕ)

## Обмеження щодо застосування

Фланці PN 16	Фланці PN 40	Фланці Class 150**	Фланці Class 300**	Розрахункова температура
Допустимий тиск	Допустимий тиск	Допустимий тиск	Допустимий тиск	
15,1 бар	37,9 бар	13,3 бар	34,4 бар	100 °C
12,7 бар	31,8 бар	11,1 бар	28,8 бар	200 °C
11,9 бар	29,9 бар	10,2 бар	26,6 бар	250 °C
11 бар	27,6 бар	9,7 бар	25,2 бар	300 °C

\* В відповідно с EN1092-2:2018;

\*\* В відповідно з EN1759-1:2004;

Корпус розрахований на PN40 і нижче, в залежності від обраного типу приєднання.

## Максимальні значення тисків і температур

Параметр	FLT49TW
PMO – Максимальний робочий тиск	32 бар
Максимальна температура робочого середовища	250 °C

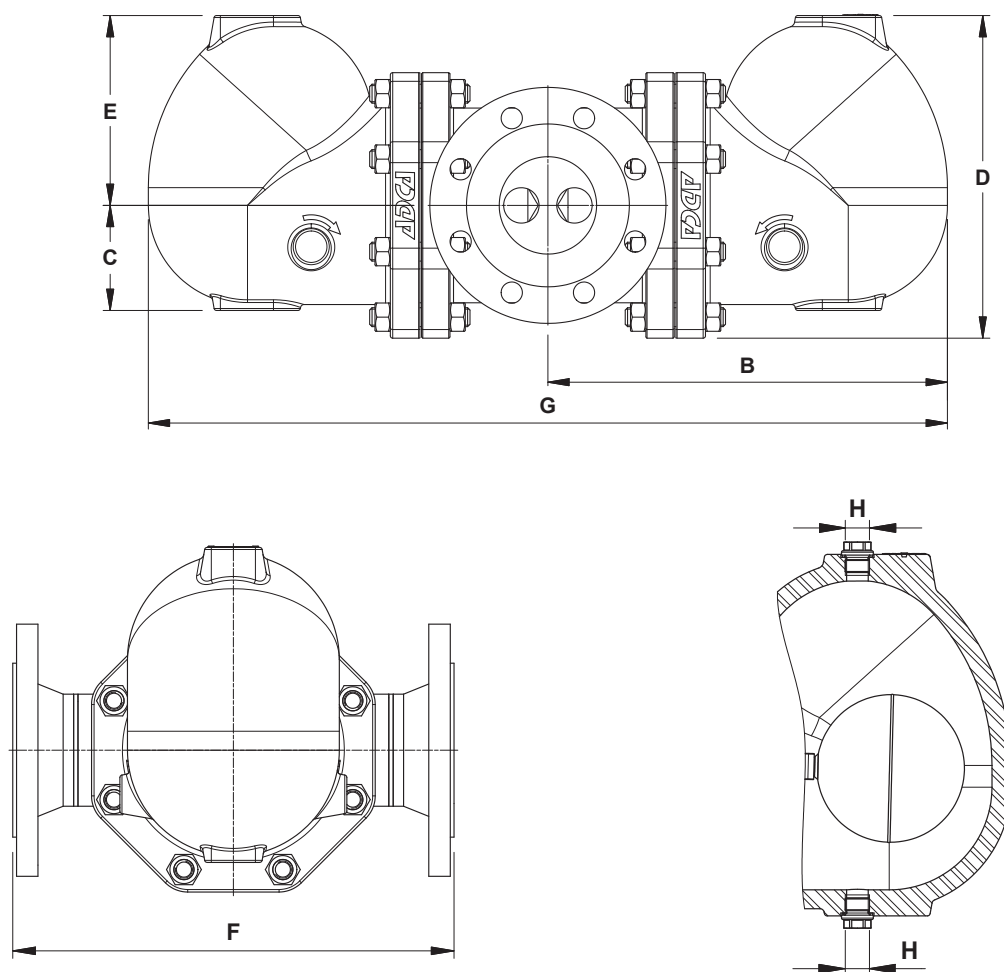
**Примітка:** Застосування конденсатовідвідників FLT49TW обмежено PMO рівним ΔPMX.

## Максимальний перепад тиску на конденсатовідвіднику

Модифікація	FLT49TW-4,5	FLT49TW-10	FLT49TW-21	FLT49TW-32
ΔPMX - Максимальний перепад тиску	4,5 бар	10 бар	21 бар	32 бар

## Пропускна спроможність, кг/год

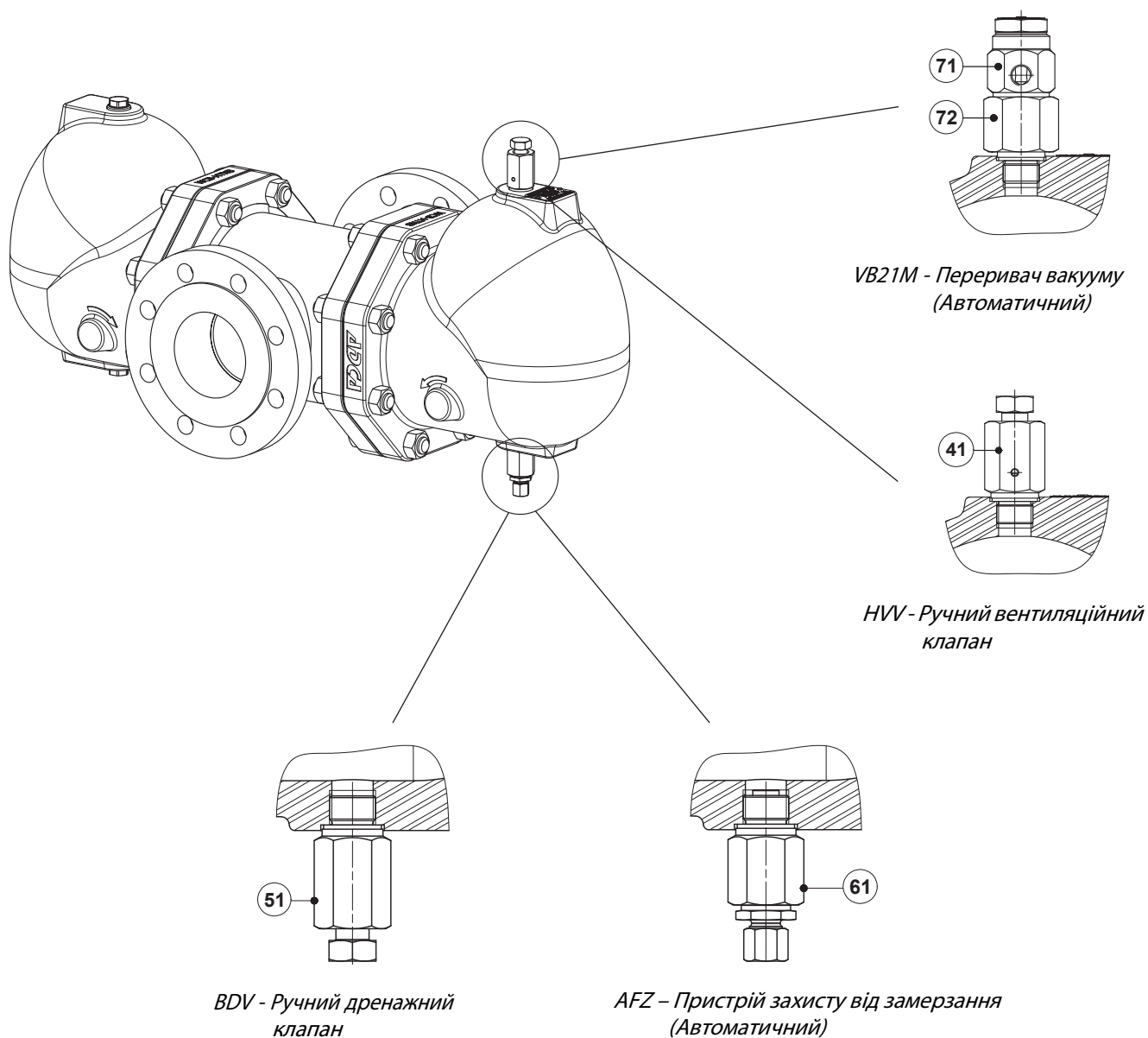
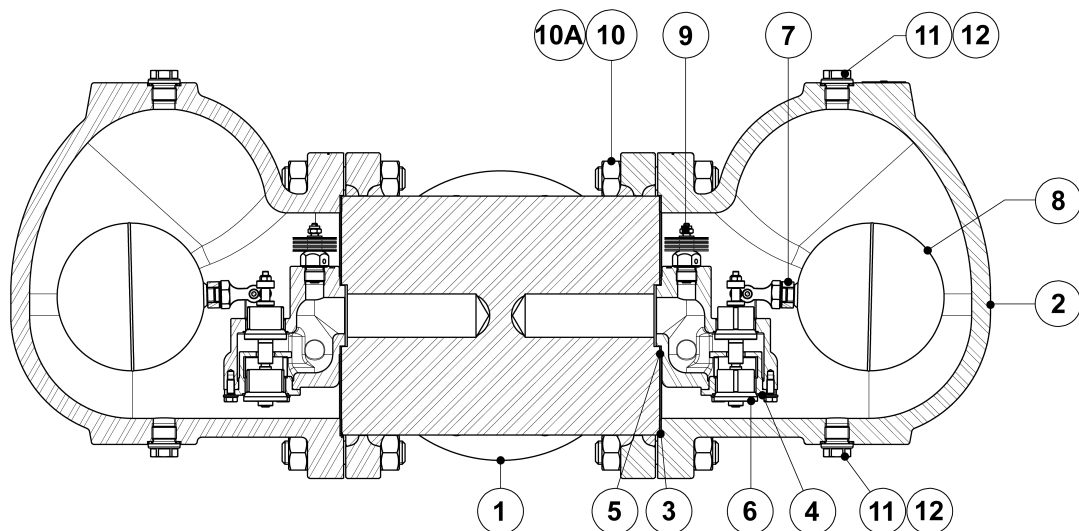
Мод.	Типорозмір	Перепад тиску, бар												
		0,5	1	1,5	2	4,5	7	10	12	14	16	21	25	32
FLT49TW-4,5	3" - 4"; DN 80 – 100	15100	22000	28000	31000	45000	—	—	—	—	—	—	—	—
FLT49TW-10	3" - 4"; DN 80 – 100	7800	10000	12200	14200	20000	27500	32000	—	—	—	—	—	—
FLT49TW-21	3" - 4"; DN 80 – 100	3800	5400	6200	7200	10000	13800	16200	18000	19600	20100	22300	—	—
FLT49TW-32	3" - 4"; DN 80 – 100	3800	5400	6200	7200	10000	13800	16200	18000	19600	20100	22300	24000	25100



## Габаритні розміри, мм

Розмір	Фланці PN 16							PN 40	Class 150	Class 300	
	B	C	D	E	F	G	H *	Маса, кг	Маса, кг	Маса, кг	
3"; DN 80	339	113	273	161	350	677	3/8"	90,8	92,4	92	96
4"; DN 100	339	113	273	161	350	677	3/8"	90,3	93,8	94	102,5

\* Стандартно приєднання H в конденсатовідвідниках, виготовлених з фланцями EN 1092-1, мають внутрішню різьбу ISO 7 Rp (ISO 228). В конденсатовідвідників, виготовлених з фланцями ASME B16.5, ці приєднання також мають внутрішню різьбу NPT.



## Специфікація матеріалів

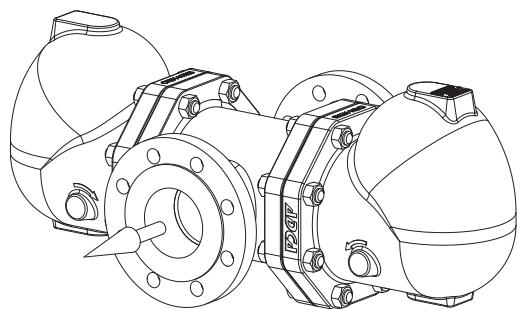
Поз. №	Деталь	Матеріал	Запчастини
1	Корпус	AISI 304/1.4301; AISI 316L / 1.4404	
2	Кришка	A351 CF8M/1.4408	
3	Ущільнення кришки	Нержавіюча сталь / Графіт	X
4	Сідло	A351 CF8/1.4308; A276-98B/1.4057	X
5	Ущільнення клапана	Графіт	X
6	Клапан у зборі	AISI 316/1.4401; AISI 420/1.4021	X
7	Важіль	A351 CF8M/1.4408	X
8	Поплавок	AISI 304/1.4301	X
9	Повітровідвідник у зборі	Нержавіюча сталь (біметал)	X
10	Болти	Нержавіюча сталь A2-70	
10A	Гайки	Нержавіюча сталь A2-70	
11	Заглушка	AISI 316L/1.4404	Опція
12	** Ущільнення	Мідь; AISI 304/1.4301	
41	Ручний вентиляційний клапан ADCA модель HVV	AISI 303/1.4305; AISI 316L / 1.4404	Опція
51	Ручний дренажний клапан ADCA BDV	AISI 303/1.4305; AISI 316L / 1.4404	Опція
61	Пристрій захисту від замерзання ADCA модель AFZ	AISI 303/1.4305; AISI 316L / 1.4404	Опція
71	Переривач вакууму ADCA модель VB21M	AISI 303/1.4305	Опція
72	Компресійний фітинг	AISI 303/1.4305	Опція

Доступні (під замовлення) запчастини позначені "X".

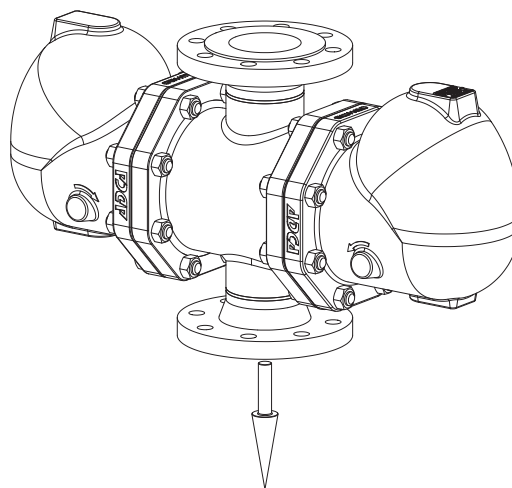
**Примітка:** Поставлені запчастини і опції оплачуються додатково.

\*\* Не доступно для приєднання різьби NPT.

## Монтажне виконання



Встановлення на горизонтальному трубопроводі, напрямок потоку справа наліво (IH).



Встановлення на вертикальному трубопроводі, напрямок потоку зверху вниз (IT).

## Маркування FLT49TW

Модель	A49T	2	V	XX	IH	L	80	E
FLT49TW - з корпусом з нержавіючої сталі A351 CF8M / 1.4408	A49T							
<b>Максимальний перепад тиску на конденсатовідвіднику</b>								
4,5 бар		2						
10 бар		3						
21 бар		4						
32 бар		5						
<b>Автоматичний клапан для випуску повітря</b>								
Біметалевий клапан для випуску повітря (стандартно)			V					
Відсутній			X					
<b>Додаткові приєднання у кришці</b>								
Відсутні				XX				
Різьбові приєднання 3/8" дюйма зверху та знизу, закриті заглушками (обов'язково, якщо розглядаються якісь опції)				10				
<b>Опції</b>								
HVV, BDV, AFZ та VB21M мають окремі коди замовлення, зверніться до постачальника								
<b>Монтажне виконання</b>								
Горизонтальне встановлення, напрямок потоку справа наліво (стандартно)					IH			
Вертикальне встановлення, напрямок потоку зверху вниз					IT			
<b>Приєднання</b>								
Фланці відповідно до стандарту EN 1092-1 PN 16						L		
Фланці відповідно до стандарту EN 1092-1 PN 40						N		
Фланці відповідно до стандарту ASME B16.5 Class 150						U		
Фланці відповідно до стандарту ASME B16.5 Class 300						V		
<b>Типорозмір</b>								
3" дюйми; DN 80							80	
4" дюйми; DN 100							100	
<b>Спеціальні виконання / Додатково</b>								
Повний опис або додаткові коди мають бути додані у разі нестандартної комбінації.								E