



Клапан редукційний мембранний P130L – для знижених витрат (1/2" – 3/4"; DN 08 – 20)

ADCAPure
Pharma, Food, Chemical & Cosmetic

Опис:

Редукційний клапан ADCAPure серії P130L прямого дії, мембранний з пружинним задатчиком або пілотним керуванням, призначений для знижених витрат в стерильних системах. Ці регулятори тиску, призначені для використання з чистим (стерильним) повітрям, азотом, вуглекислим газом, киснем, аргонем та іншими газами або рідинами, сумісними з конструкційними матеріалами і конструкцією клапана. Спеціально розроблені для газових систем високої чистоти, що використовуються у фармацевтичній, косметичній, хімічній, та харчовій промисловості.

Основні переваги:

- Надійна конструкція.
- Невисувний шпindelь регулюючої рукоятки.
- Сертифікати ущільнень класу VI за FDA/USP.
- Повністю виготовлений із пруткової нержавіючої сталі 316L, без використання лиття по виплавлюваним моделям.

Стандартна обробка поверхонь:

- Полірування внутрішніх деталей, що контактують із середовищем: $\leq 0,51 \mu\text{m}$ (мкм) Ra – SF1.
- Зовнішнє полірування: $\leq 0,76 \mu\text{m}$ (мкм) Ra – SF3.
- Інші варіанти - див. технічну інформацію ADCAPure.
- Ультразвукова обробка поверхні, виконання для кисню із знежиренням.

Опції:

Саморозвантаження, скидання інертних газів в атмосферу через вентиляційний отвір у кришці.
Підключенням лінії витоку робочого середовища.
Купольна кришка з пілотним керуванням.
Виконання з регульовальним гвинтом під кришкою.
Приєднання для манометра на корпусі клапана.
Монтажне кільце для закріплення в панельний виріз.
Монтажне настінне кріплення клапана.
Різні варіанти м'яких ущільнень для рідин та газів.
Виконання для кисню із знежиренням.

Робочі

середовища:

Чисте (стерильне) повітря, азот, вуглекислий газ, кисень, аргон і інші гази, сумісні з матеріалами конструкції.

Модифікація:

P130L – (для знижених витрат) з корпусом із нержавіючої сталі 316L.

Типорозміри:

1/2" дюйма – 3/4" дюйма; DN 08 – DN 20.

Приєднання:

Обтисковий фітінг три-кламп (стандарти: DIN, ISO, ASME BPE), зварне з'єднання ЕТО.
Інші приєднання на запит.

Упакування:

Збирання та пакування здійснюється в чистому приміщенні відповідно до ISO 14644-1. Обладнання заглушене з кінців і за завакуумовано в поліетиленову плівку, щоб уникнути забруднення.

Монтажне

положення:

Встановлення на горизонтальному трубопроводі.
Див. інструкцію по монтажу і експлуатації.



Маркування СЕ - Група 2 (Європейська директива PED)

Номинальний тиск	Номинальні діаметри	Категорія
PN 16	1/2" – 3/4"; DN 08 – 20	SEP

Обмеження щодо застосування *

Максимальний допустимий тиск	16 бар
Максимальний тиск перед клапаном	16 бар
Максимальний тиск після клапану	8 бар
Мінімальний тиск після клапану	0,2 бар
Максимальна робоча температура	150 °C

* Інші обмеження на запит. Максимальні робочі умови можуть бути обмежені торцевими з'єднаннями через нормативні обмеження.

Коефіцієнт пропускної можливості

Виконання клапана	Стандарт приєднання ASME BPE			Стандарт приєднання DIN			Стандарт приєднання ISO		
	Типорозміри: 1/2" – 3/4"			Типорозміри: DN 10 – 20			Типорозміри: DN 08 – 15		
Коефіцієнт Kvs	0,06	0,19	0,25	0,06	0,19	0,25	0,06	0,19	0,25

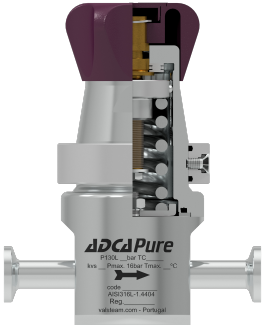
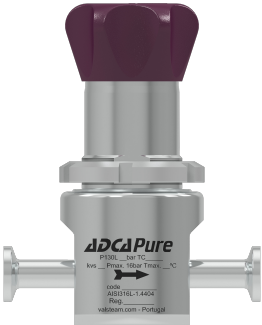

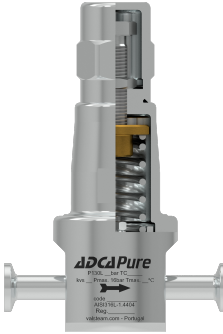


При виборі клапана для отримання найкращої точності регулювання (особливо при значних коливаннях витрати) використовуйте 80% від Kvs.

Діапазони регулювання по тиску за клапаном

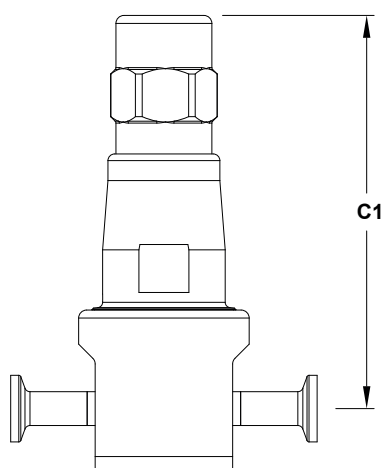
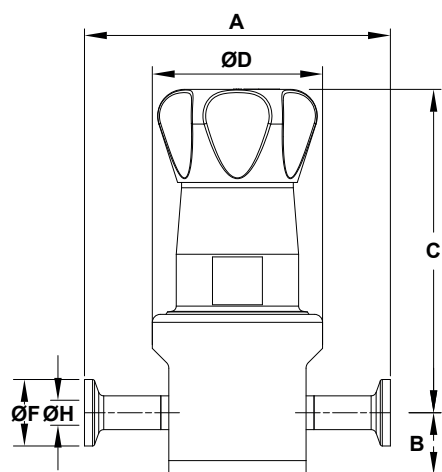
Пружини	№1	№2	№3
Для налаштування тиску за клапаном в діапазоні	0,2÷1,5 бар	0,3÷3,0 бар	2,0÷8,0 бар
	0,2÷8,0 бар *		

* Лише при умові модифікації клапана із купольною кришкою з пілотним керуванням. Конструкція та мембрана що дозволяє точно підтримувати тиски від 0,2 до 8,0 бар, при умові що тиск керування пілотом не перевищує 1,2 бар необхідного тиску на виході з клапана.

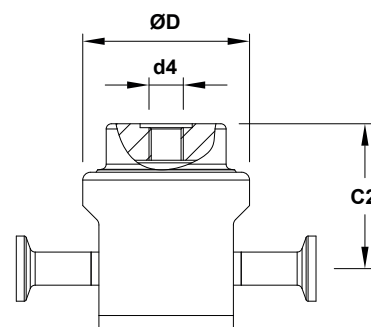
Виконання (опції) кришки та клапана

Додаткове з'єднання для вентиляції газів та/або витоку робочого середовища	Монтажне кільце для закріплення в панельний виріз	Купольна кришка з пілотним керуванням
		
Виконання з регульовальним гвинтом під кришкою	Приєднання для манометра на корпусі клапана	Монтажне настінне кріплення клапана
		

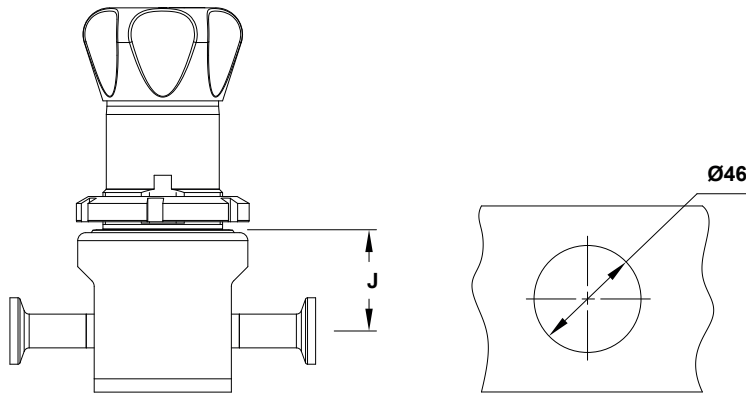
Габаритні розміри



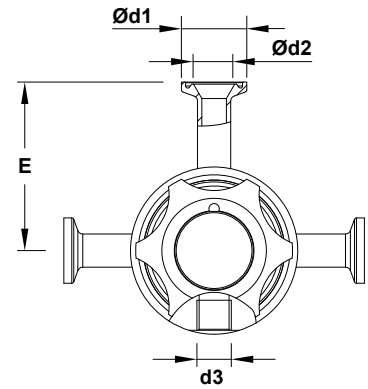
Верхня кришка регульовального гвинта (опція)



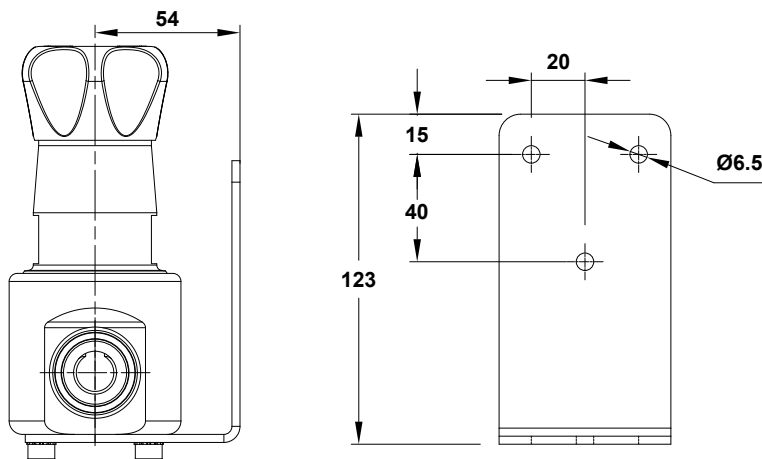
Купольна кришка з пілотним керуванням (опція)



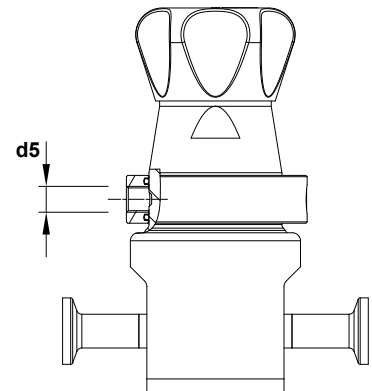
Затискне кільце клапана / Панельний виріз



Приєднання для манометра



Монтажне настінне кріплення



Додаткове з'єднання для вентиляції газів та/або витоків робочого середовища

Габаритні розміри – обтискові фітинги ASME BPE (мм)

Розмір	A	B	C	C1	C2	ØD	Ød1	Ød2	d3	d4	d5	E	ØF	ØH	J	Маса (кг) *
1/2"	115	23	120	147,6	55,6	64	25	15,75	1/4"	1/4"	1/8"	65	25	9,4	38,1	2,13
3/4"	115	23	120	147,6	55,6	64	25	15,75	1/4"	1/4"	1/8"	65	25	15,8	38,1	2,14

* Клапани з нейловою регулювальною рукояткою важать на 0,3 кг менше.

Габаритні розміри – обтискові фітинги та зварне з'єднання DIN (мм)

Розмір	A	B	C	C1	C2	ØD	Ød1	Ød2	d3	d4	d5	E	ØF	ØH	J	Маса (кг) *
DN 10	115	23	120	147,6	55,6	64	25	15,75	1/4"	1/4"	1/8"	65	34	10	38,1	2,11
DN 15	115	23	120	147,6	55,6	64	25	15,75	1/4"	1/4"	1/8"	65	34	16	38,1	2,13
DN 20	115	23	120	147,6	55,6	64	25	15,75	1/4"	1/4"	1/8"	65	34	20	38,1	2,15

* Клапани з нейловою регулювальною рукояткою важать на 0,3 кг менше.

Примітки: Обтискові фітинги за DIN 32676 Серія А; Зварне з'єднання за DIN 11866 Серія А (DIN 11850 Серія 2).

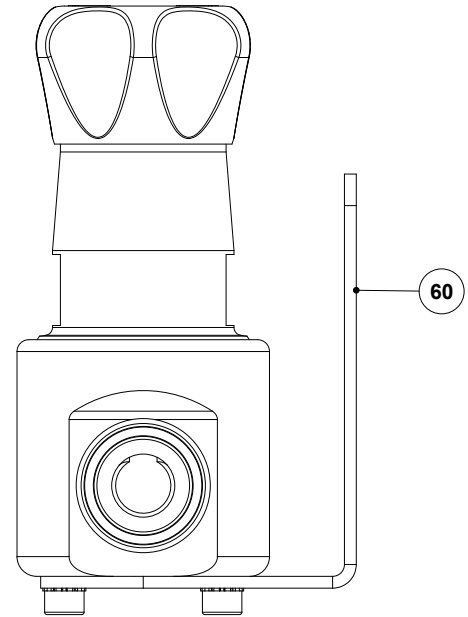
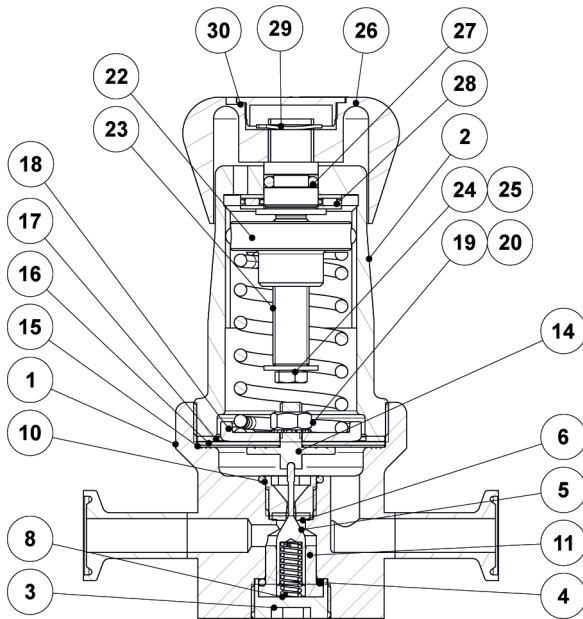
Габаритні розміри – обтискові фітинги та зварне з'єднання ISO (мм)

Розмір	A	B	C	C1	C2	ØD	Ød1	Ød2	d3	d4	d5	E	ØF	ØH	J	Маса (кг) *
DN 08	115	23	120	147,6	55,6	64	25	15,75	1/4"	1/4"	1/8"	65	25	10,3	38,1	2,11
DN 10	115	23	120	147,6	55,6	64	25	15,75	1/4"	1/4"	1/8"	65	25	14	38,1	2,12
DN 15	115	23	120	147,6	55,6	64	25	15,75	1/4"	1/4"	1/8"	65	50,5	18,1	38,1	2,13

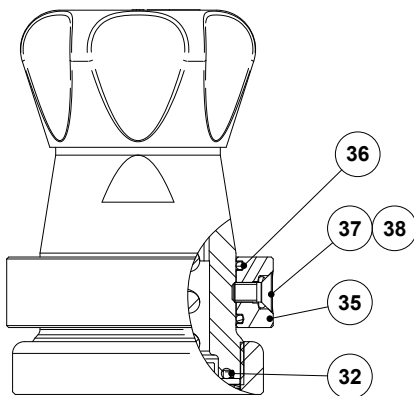
* Клапани з нейловою регулювальною рукояткою важать на 0,3 кг менше.

Примітки: Обтискові фітинги за DIN 32676 Серія В; Зварне з'єднання за DIN 11866 Серія В (ISO 1127 Серія 1).

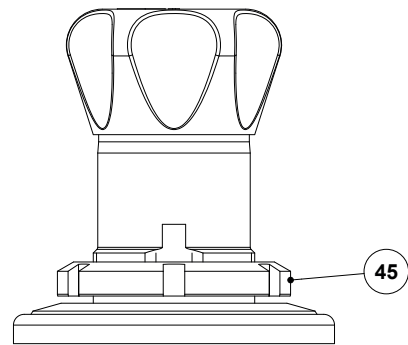
Специфікація матеріалів



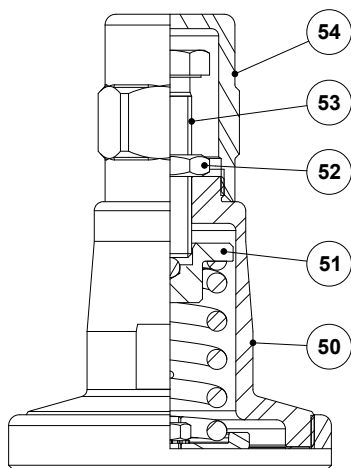
Монтажне настінне кріплення(опція)



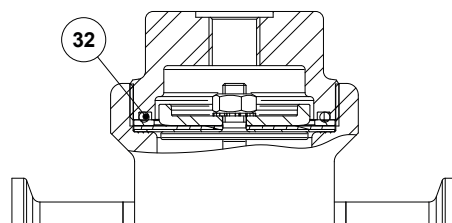
Додаткове з'єднання для вентиляції газів та/або витоку робочого середовища (опція)



Монтажне кільце для закріплення в панельний виріз (опція)



Верхня кришка регульовального гвинта (опція)



Купольна кришка з пілотним керуванням (опція)

Специфікація матеріалів

Поз. №	Деталь	Матеріал	Запчастини
1	Корпус	AISI 316L / 1.4404	
2	Кришка регулюючої пружини	AISI 316L / 1.4404	
3	Нижня заглушка	AISI 316L / 1.4404	
4	Ущільнювальне кільце	** EPDM	×
5	Плунжер	AISI 316L / 1.4404	×
6	Ущільнення сідла клапана	** EPDM; PTFE	×
8	Пружина клапана	AISI 316 / 1.4401 електрополірований	×
9	Сідло клапана	AISI 316L / 1.4404	
10	Ущільнювальне кільце	** EPDM	×
11	Направляюча	** PTFE	×
13	Ущільнювальне кільце а)	** EPDM	×
14	Тарілка штоку	AISI 316L / 1.4404	×
15	Нижня мембрана	PTFE (Gylon)	×
16	Верхня мембрана	EPDM	×
17	Шайба	AISI 304 / 1.4301	
18	Опора	AISI 316 / 1.4401	×
19	Гайка	Нерж. сталь А2-70	×
20	Шайба	Нерж. сталь А2	×
21	Регулююча пружина	AISI 302 / 1.4300	×
22	Направляюча пружина	AISI 316 / 1.4401	
23	Регулюючий гвинт	Латунь	
24	Шайба	Нерж. сталь А2	
25	Болт	Нерж. сталь А2-70	
26	Регулююча рукоятка	AISI 316L / 1.4404; Нейлон	
27	Ущільнювальне кільце	NBR	
28	Підшипник	Корозійностійка сталь	
29	Кільце валу	Нерж. сталь	
30	Накидна гайка	Пластик	
32	Ущільнювальне кільце	EPDM	×
35	Кільце (лінії стравлення / дренажного отвору)	AISI 316 / 1.4401	Опція
36	Ущільнювальне кільце	NBR	
37	Болт	AISI 304 / 1.4301	
38	Ущільнювальне кільце	FPM	
45	Контргайка	CF8M / 1.4408	
50	Кришка регулюючої пружини	AISI 316L / 1.4404	Опція
51	Направляюча регулюючої пружини	Латунь	
52	Контргайка	Нерж. сталь А2-70	
53	Регулюючий гвинт	Нерж. сталь А2-70	
54	Верхня кришка регулювального гвинта	AISI 316L / 1.4404	Опція
60	Монтажне настінне кріплення	AISI 316L / 1.4404	Опція

Доступні (під замовлення) запчастини позначені 'x'.

У разі нестандартних модифікацій вкажіть серійний номер при замовленні запасних частин.

** Інші ущільнючі матеріали на запит.

а) Доступно лише для модифікації клапану з системою блокування, яка дозволяє здійснювати такі операції, як безрозбірне очищення та стерилізація клапана.

Примітка: Сертифікати ущільнень класу VI по FDA/USP видаються на запит.

Маркування P130L

Модель клапана	P3L	1	3	T	T	X	I	X	X	X	D	08	E
P130L – (для знижених витрат) з корпусом із нерж. сталі AISI 316L	P3L												
Діапазони регулювання по тиску за клапаном													
Від 0,2 до 1,5 бар		1											
Від 0,3 до 3 бар		2											
Від 2 до 8 бар		3											
Від 0,2 до 8 бар (купольна кришка з пілотним керуванням a)		A											
Коефіцієнт пропускної спроможності													
Kvs 0,06			3										
Kvs 0,19			6										
Kvs 0,25			7										
Матеріал мембрани													
PTFE (Gylon)				T									
EPDM (спецзамовлення)				E									
Ущільнення клапана													
EPDM					E								
PTFE					T								
Додаткове з'єднання для вентиляції газів та/або витоку робочого середовища													
Без приєднання b)						X							
Без саморозвантаження, з підключенням лінії витоку роб. середов., приєд. ISO 228 G 1/8"						N							
Саморозвантажувальний, вентиляція газів в атмосферу через отвір у кришці						R							
Саморозвантажувальний, з підключенням лінії витоку, приєднання ISO 228 G 1/8"						L							
Ручка регулювання та верхня кришка													
Регулююча рукоятка з нержавіючої сталі							I						
Регулююча рукоятка з нейлону							P						
Верхня кришка (з регулювальним гвинтом під кришкою)							T						
Купольна кришка з пілотним керуванням – отвір з різьбовим приєднанням ISO 228G 1/4" b)							X						
Купольна кришка з пілотним керуванням – отвір з різьбовим приєднанням 1/4" NPT b)							C						
Опції манометричних приєднань (по відношенню до напрямку потоку)													
Без манометричних приєднань								X					
Манометричне приєднання три-кламп на лівій стороні – тиск після клапана								7					
Манометричне приєднання три-кламп на правій стороні – тиск після клапана								6					
Манометричне приєднання три-кламп з обох сторін – тиск після клапана								5					
Манометричне приєднання ISO 228 G 1/4" на лівій стороні – тиск після клапана								4					
Манометричне приєднання ISO 228 G 1/4" на правій стороні – тиск після клапана								3					
Манометричне приєднання ISO 228 G 1/4" з обох сторін – тиск після клапана								2					
Стандарти обробки поверхонь													
Стандартна обробка поверхні (зовнішнє полірування: SF3; внутрішнє полірування: SF1)									X				
Дзеркальне механічне полірування зовнішніх поверхонь (SF1)									P				
Електрополірування внутрішніх деталей, що контактують із середовищем (SF5)									E				
Спеціальні виконання													
Без										X			
Знежирений для кисню										O			
Приєднання													
Обтискний фітинг три-кламп згідно ASME BPE											D		
Обтискний фітинг три-кламп згідно DIN (DIN 32676-A)											F		
Обтискний фітинг три-кламп згідно ISO (DIN 32676-B)											E		
Зварне з'єднання (ETO) згідно ASME BPE											DI		
Зварне з'єднання (ETO) згідно DIN 11850-2 (DIN 11866-A)											FI		
Зварне з'єднання (ETO) згідно ISO 1127 (DIN 11866-B)											EI		
Типорозмір													
DN 08												08	
DN 10												10	
1/2" дюйма – DN 15												15	
3/4" дюйма – DN 20												20	
Додаткові опції													
Повний опис або додаткові коди мають бути додані у разі нестандартної комбінації.													E

a) При умові що тиск керування пілотом не перевищує 1,2 бар необхідного тиску на виході з клапана.

b) Лише при умові модифікації клапана із купольною кришкою з пілотним керуванням.