



Клапан редукційний мембранний P130H – для стерильних середовищ (1"; DN 25)

ADCAPure
Pharma, Food, Chemical & Cosmetic

Опис:

Редукційний клапан ADCAPure серії P130H прямого дії, мембранний з пружинним задатчиком або купольним керуванням в стерильних системах. Ці регулятори тиску, призначені для використання з чистим (стерильним) повітрям, азотом, вуглекислим газом, киснем, аргоном та іншими газами або рідинами, сумісними з конструкційними матеріалами і конструкцією клапана.

Спеціально розроблені для газових систем високої чистоти, що використовуються у фармацевтичній, косметичній, хімічній, та харчовій промисловості.

Основні переваги:

- Надійна конструкція.
- Невисувний шпindel регулюючої рукоятки.
- Сертифікати ущільнень класу VI за FDA/USP.
- Повністю виготовлений із пруткової нержавіючої сталі 316L, без використання лиття по виплавлюваним моделям.

Стандартна обробка поверхонь:

- Полірування внутрішніх деталей, що контактують із середовищем: $\leq 0,51 \mu\text{m}$ (мкм) Ra – SF1.
- Зовнішнє полірування: $\leq 0,76 \mu\text{m}$ (мкм) Ra – SF3.
- Інші варіанти - див. технічну інформацію ADCAPure.
- Ультразвукова обробка поверхні, виконання для кисню із знежиренням.

Опції:

Підключенням лінії витоку робочого середовища.
Купольна кришка з пілотним керуванням.
Виконання з регульовальним гвинтом під кришкою.
Приєднання для манометра на корпусі клапана.
Різні варіанти м'яких ущільнень для рідин та газів.
Виконання для кисню із знежиренням.

Робочі

середовища:

Чисте (стерильне) повітря, азот, вуглекислий газ, кисень, аргон і інші гази, сумісні з матеріалами конструкції.

Модифікація:

P130H– з корпусом із нержавіючої сталі 316L.

Типорозміри:

1" дюйм; DN 25.

Приєднання:

Обтискний фітинг три-кламп (стандарти: DIN, ISO, ASME BPE), зварне з'єднання ETO.
Інші приєднання на запит.

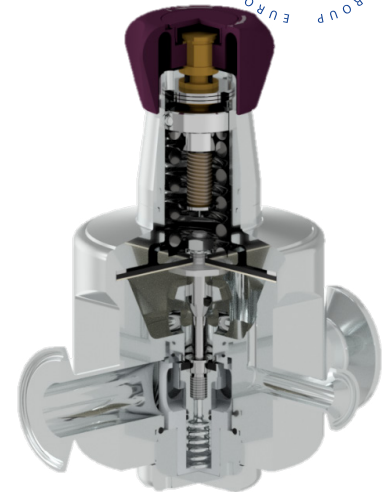
Упакування:

Збирання та пакування здійснюється в чистому приміщенні відповідно до ISO 14644-1. Обладнання заглушене з кінців і за завакуумовано в поліетиленову плівку, щоб уникнути забруднення.

Монтажне

положення:

Встановлення на горизонтальному трубопроводі.
Див. інструкцію по монтажу і експлуатації.



Маркування СЕ - Група 2 (Європейська директива PED)

| Номінальний тиск | Номінальні діаметри | Категорія |
|------------------|---------------------|-----------|
| PN 16 | 1"; DN 25 | SEP |

Обмеження щодо застосування *

| | |
|----------------------------------|---------|
| Максимальний допустимий тиск | 16 бар |
| Максимальний тиск перед клапаном | 16 бар |
| Максимальний тиск після клапану | 8 бар |
| Мінімальний тиск після клапану | 0,2 бар |
| Максимальна робоча температура | 150 °C |

* Інші обмеження на запит. Максимальні робочі умови можуть бути обмежені торцевими з'єднаннями через нормативні обмеження.

Коефіцієнт пропускний можливості

| Виконання клапана | Стандарт приєднання ASME BPE | | Стандарт приєднання DIN | | Стандарт приєднання ISO | |
|-------------------|------------------------------|------------|-------------------------|------------|-------------------------|------------|
| | Типорозміри: 1" дюйм | | Типорозміри: DN 25 | | Типорозміри: DN 25 | |
| Коефіцієнт Kvs | 3,2 м³/год | 4,2 м³/год | 3,2 м³/год | 4,2 м³/год | 3,2 м³/год | 4,2 м³/год |

При виборі клапана для отримання найкращої точності регулювання (особливо при значних коливаннях витрати) використовуйте 80% від Kvs.

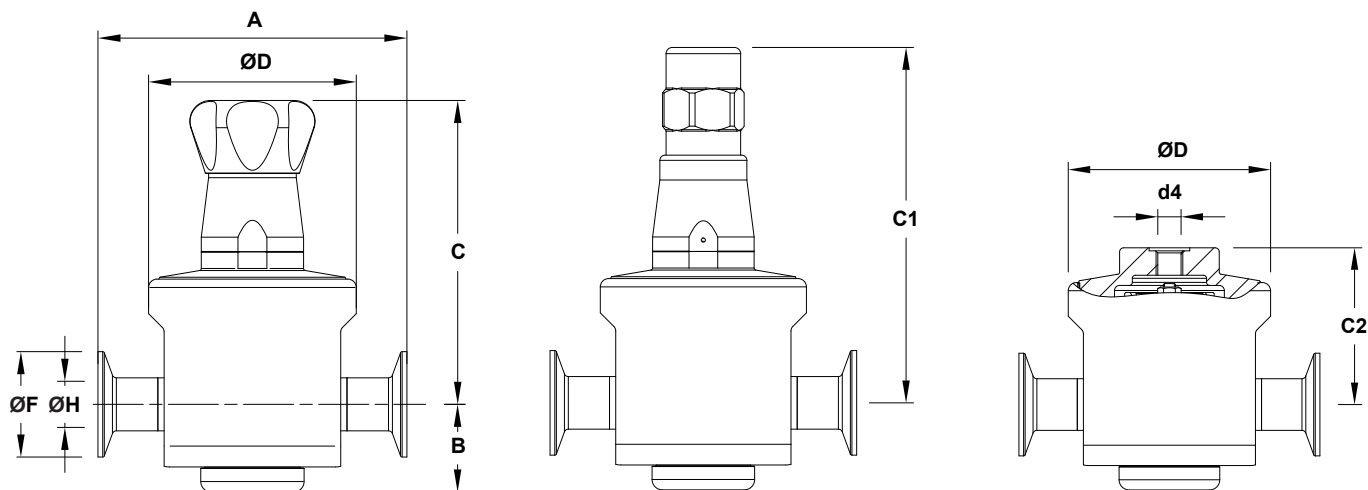
Діапазони регулювання по тиску за клапаном

| Пружини | №1 | №2 | №3 |
|--|---------------|-------------|-------------|
| Для налаштування тиску за клапаном в діапазоні | 0,2÷1,5 бар | 0,3÷3,0 бар | 2,0÷8,0 бар |
| | 0,2÷8,0 бар * | | |

* Лише при умові модифікації клапана із купольною кришкою з пілотним керуванням. Конструкція та мембрана що дозволяє точно підтримувати тиски від 0,2 до 8,0 бар, при умові що тиск керування пілотом не перевищує 1,2 бар необхідного тиску на виході з клапана.

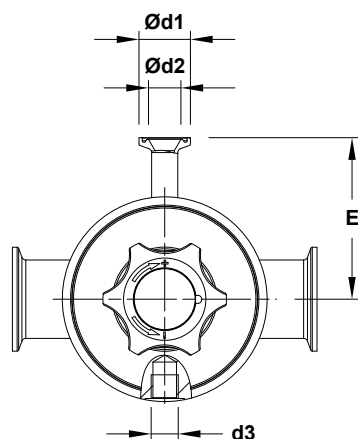
Виконання (опції) кришки та клапана

| Додаткове з'єднання для сигналізації витoku робочого середовища | Купольна кришка з пілотним керуванням | Виконання з регульовальним гвинтом під кришкою | Приєднання для манометра на корпусі клапана |
|---|---|--|---|
|  |  |  |  |

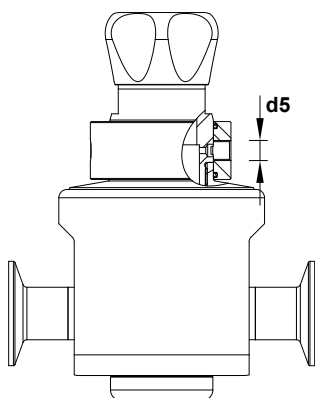


Верхня кришка регульовального гвинта (опція)

Купольна кришка з пілотним керуванням (опція)



Приєднання для манометра



Додаткове з'єднання для сигналізації витoku робочого середовища

Габаритні розміри – обтисні фітинги ASME BPE (мм)

| Розмір | A | B | C | C1 | C2 | ØD | Ød1 | Ød2 | d3 | d4 | d5 | E | ØF | ØH | Маса (кг) * |
|--------|-----|----|-----|-------|------|-----|-----|-------|------|------|------|------|------|------|-------------|
| 1" | 148 | 42 | 146 | 171,6 | 77,1 | 100 | 25 | 15,75 | 1/4" | 1/4" | 1/8" | 78,5 | 50,4 | 22,1 | 5,14 |

* Клапани з нейловою регульовальною рукояткою важать на 0,3 кг менше.

Габаритні розміри – обтисні фітинги та зварне з'єднання DIN (мм)

| Розмір | A | B | C | C1 | C2 | ØD | Ød1 | Ød2 | d3 | d4 | d5 | E | ØF | ØH | Маса (кг) * |
|--------|-----|----|-----|-------|------|-----|-----|-------|------|------|------|------|------|----|-------------|
| DN 25 | 135 | 42 | 146 | 171,6 | 77,1 | 100 | 25 | 15,75 | 1/4" | 1/4" | 1/8" | 78,5 | 50,5 | 26 | 5,17 |

* Клапани з нейловою регульовальною рукояткою важать на 0,3 кг менше.

Примітки: Обтисні фітинги за DIN 32676 Серія А; Зварне з'єднання за DIN 11866 Серія А (DIN 11850 Серія 2).

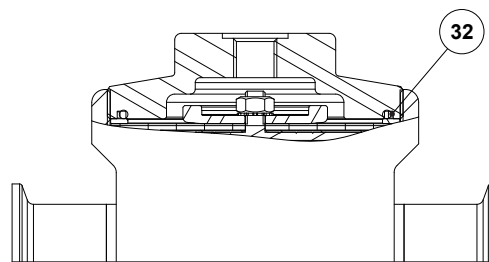
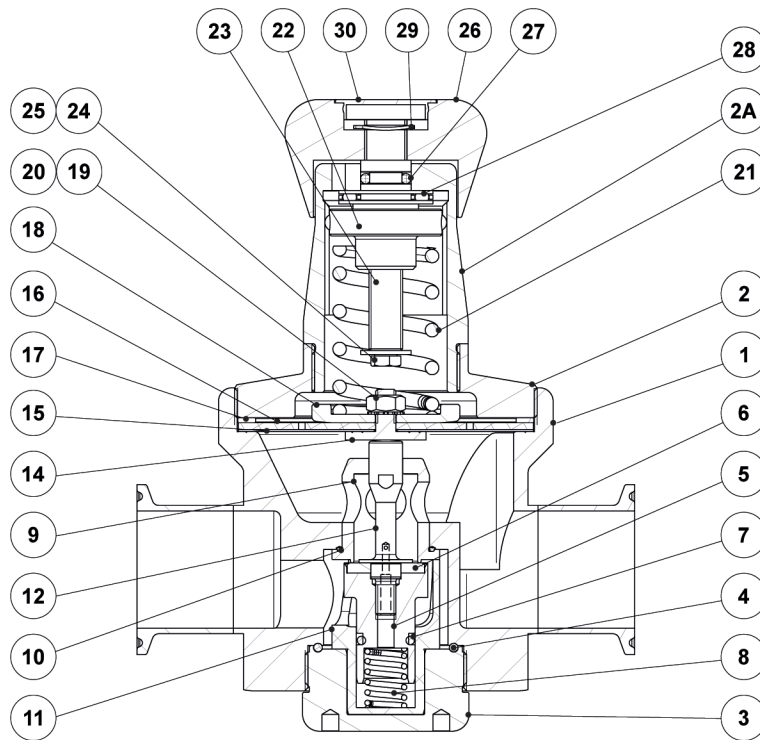
Габаритні розміри – обтисні фітинги та зварне з'єднання ISO (мм)

| Розмір | A | B | C | C1 | C2 | ØD | Ød1 | Ød2 | d3 | d4 | d5 | E | ØF | ØH | Маса (кг) * |
|--------|-----|----|-----|-------|------|-----|-----|-------|------|------|------|------|------|------|-------------|
| DN 25 | 135 | 46 | 142 | 171,6 | 73,1 | 100 | 25 | 15,75 | 1/4" | 1/4" | 1/8" | 78,5 | 50,5 | 29,7 | 5,16 |

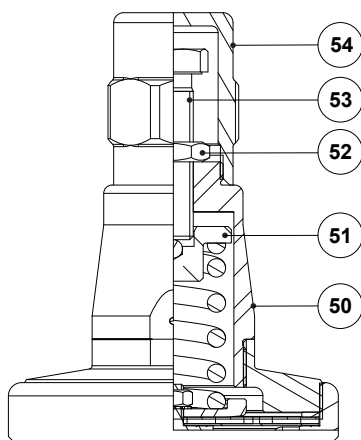
* Клапани з нейловою регульовальною рукояткою важать на 0,3 кг менше.

Примітки: Обтисні фітинги за DIN 32676 Серія В; Зварне з'єднання за DIN 11866 Серія В (ISO 1127 Серія 1).

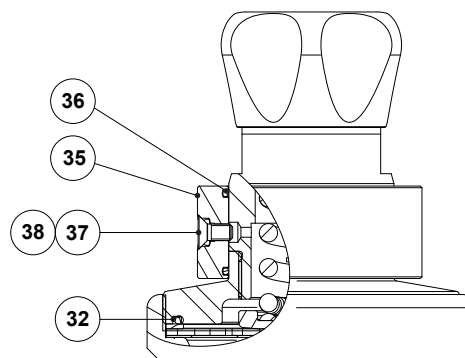
Специфікація матеріалів



*Купольна кришка
з пілотним
керуванням (опція)*



*Верхня кришка
регульовального
гвинта (опція)*



*Додаткове з'єднання для сигналізації
витоку робочого середовища*

Специфікація матеріалів

| Поз. № | Деталь | Матеріал | Запчастини |
|--------|---|--------------------------------------|--------------|
| 1 | Корпус | AISI 316L / 1.4404 | |
| 2 | Кришка | AISI 316L / 1.4404 | |
| 2А | Кришка регулюючої пружини | AISI 316L / 1.4404 | |
| 3 | Нижня заглушка | AISI 316L / 1.4404 | |
| 4 | Ущільнювальне кільце | ** EPDM | × |
| 5 | Плунжер | AISI 316L / 1.4404 | × |
| 6 | Ущільнення клапана | ** EPDM; PTFE; FPM | × |
| 7 | Ущільнювальне кільце | ** EPDM | × |
| 8 | Пружина клапана | AISI 316 / 1.4401 електрополірований | × |
| 9 | Сідло клапана | AISI 316L / 1.4404 | × |
| 10 | Ущільнювальне кільце | ** EPDM | × |
| 11 | Направляюча | PEEK | × |
| 12 | Шток | AISI 316L / 1.4404 | × |
| 14 | Тарілка штоку | AISI 316L / 1.4404 | × |
| 15 | Нижня мембрана | PTFE (Gylon) | × |
| 16 | Верхня мембрана | EPDM | × |
| 17 | Шайба | AISI 304 / 1.4301 | |
| 18 | Опора | AISI 316 / 1.4401 | × |
| 19 | Гайка | Нерж. сталь А2-70 | × |
| 20 | Шайба | Нерж. сталь А2 | × |
| 21 | Регулююча пружина | AISI 302 / 1.4300 | × |
| 22 | Направляюча пружина | AISI 316 / 1.4401 | |
| 23 | Регулюючий гвинт | Латунь | |
| 24 | Шайба | Нерж. сталь А2 | |
| 25 | Болт | Нерж. сталь А2-70 | |
| 26 | Регулююча рукоятка | AISI 316L / 1.4404; Нейлон | |
| 27 | Ущільнювальне кільце | NBR | |
| 28 | Підшипник | Корозійностійка сталь | |
| 29 | Кільце валу | Нерж. сталь | |
| 30 | Накидна гайка | Пластик | |
| 32 | Ущільнювальне кільце | EPDM | × |
| 35 | Кільце (лінії стравлення / дренажного отвору) | AISI 316 / 1.4401 | Опція |
| 36 | Ущільнювальне кільце | NBR | |
| 37 | Болт | AISI 304 / 1.4301 | |
| 38 | Ущільнювальне кільце | FPM | |
| 50 | Кришка регулюючої пружини | AISI 316L / 1.4404 | Опція |
| 51 | Направляюча регулюючої пружини | Латунь | |
| 52 | Контргайка | Нерж. сталь А2-70 | |
| 53 | Регулюючий гвинт | Нерж. сталь А2-70 | |
| 54 | Верхня кришка регулювального гвинта | AISI 316L / 1.4404 | Опція |

Доступні (під замовлення) запчастини позначені 'x'.

У разі нестандартних модифікацій вкажіть серійний номер при замовленні запасних частин.

** Інші ущільнюючі матеріали на запит.

Примітка: Сертифікати ущільнень класу VI по FDA/USP видаються на запит.

Маркування Р130Н

| Модель клапана | РЗН | 1 | 2 | T | M | X | I | X | X | X | DI | 25 | | |
|---|-----|---|---|---|---|---|---|---|---|---|----|----|---|---|
| Р130Н – з корпусом із нерж. сталі AISI 316L | РЗН | | | | | | | | | | | | | |
| Діапазони регулювання по тиску за клапаном | | | | | | | | | | | | | | |
| Від 0,2 до 1,5 бар | | 1 | | | | | | | | | | | | |
| Від 0,3 до 3 бар | | 2 | | | | | | | | | | | | |
| Від 2 до 8 бар | | 3 | | | | | | | | | | | | |
| Від 0,2 до 8 бар (купольна кришка з пілотним керуванням) а) | | A | | | | | | | | | | | | |
| Коефіцієнт пропускний спроможності | | | | | | | | | | | | | | |
| Kvs 3,2 | | 1 | | | | | | | | | | | | |
| Kvs 4,2 | | 2 | | | | | | | | | | | | |
| Матеріал мембрани | | | | | | | | | | | | | | |
| PTFE (Gylon) | | | | T | | | | | | | | | | |
| EPDM (спецзамовлення) | | | | E | | | | | | | | | | |
| Ущільнення клапана | | | | | | | | | | | | | | |
| Метал до металу (спецзамовлення) | | | | | M | | | | | | | | | |
| EPDM | | | | | E | | | | | | | | | |
| PTFE | | | | | T | | | | | | | | | |
| FPM / Viton (ущільнення класу VI по FDA/USP, на запит) | | | | | V | | | | | | | | | |
| Додаткове з'єднання витоку робочого середовища | | | | | | | | | | | | | | |
| Без підключення лінії витоку б) | | | | | | X | | | | | | | | |
| Підключення лінії сигналізації витоку робочого середовища, приєднання ISO 228 G 1/8" | | | | | | N | | | | | | | | |
| Підключення лінії сигналізації витоку робочого середовища, приєднання 1/8" NPT | | | | | | C | | | | | | | | |
| Ручка регулювання та верхня кришка | | | | | | | | | | | | | | |
| Регулююча рукоятка з нержавіючої сталі | | | | | | | I | | | | | | | |
| Регулююча рукоятка з нейлону | | | | | | | P | | | | | | | |
| Верхня кришка (з регулювальним гвинтом під кришкою) | | | | | | | T | | | | | | | |
| Купольна кришка з пілотним керуванням – отвір з різьбовим приєднанням ISO 228G 1/4" б) | | | | | | | X | | | | | | | |
| Купольна кришка з пілотним керуванням – отвір з різьбовим приєднанням 1/4" NPT б) | | | | | | | C | | | | | | | |
| Опції манометричних приєднань (по відношенню до напрямку потоку) | | | | | | | | | | | | | | |
| Без манометричних приєднань | | | | | | | | X | | | | | | |
| Манометричне приєднання три-кламп на лівій стороні – тиск після клапана | | | | | | | | | 7 | | | | | |
| Манометричне приєднання три-кламп на правій стороні – тиск після клапана | | | | | | | | | | 6 | | | | |
| Манометричне приєднання три-кламп з обох сторін – тиск після клапана | | | | | | | | | | | 5 | | | |
| Манометричне приєднання ISO 228 G 1/4" на лівій стороні – тиск після клапана | | | | | | | | | | | | 4 | | |
| Манометричне приєднання ISO 228 G 1/4" на правій стороні – тиск після клапана | | | | | | | | | | | | | 3 | |
| Манометричне приєднання ISO 228 G 1/4" з обох сторін – тиск після клапана | | | | | | | | | | | | | | 2 |
| Стандарти обробки поверхонь | | | | | | | | | | | | | | |
| Стандартна обробка поверхні (зовнішнє полірування: SF3; внутрішнє полірування: SF1) | | | | | | | | | | | X | | | |
| Дзеркальне механічне полірування зовнішніх поверхонь (SF1) | | | | | | | | | | | | P | | |
| Електрополірування внутрішніх деталей, що контактують із середовищем (SF5) | | | | | | | | | | | | E | | |
| Спеціальні виконання | | | | | | | | | | | | | | |
| Без | | | | | | | | | | | | X | | |
| Знежирений для кисню | | | | | | | | | | | | O | | |
| Приєднання | | | | | | | | | | | | | | |
| Обтискний фітинг три-кламп згідно ASME BPE | | | | | | | | | | | | D | | |
| Обтискний фітинг три-кламп згідно DIN (DIN 32676-A) | | | | | | | | | | | | F | | |
| Обтискний фітинг три-кламп згідно ISO (DIN 32676-B) | | | | | | | | | | | | E | | |
| Зварне з'єднання (ЕТО) згідно ASME BPE | | | | | | | | | | | | DI | | |
| Зварне з'єднання (ЕТО) згідно DIN 11850-2 (DIN 11866-A) | | | | | | | | | | | | FI | | |
| Зварне з'єднання (ЕТО) згідно ISO 1127 (DIN 11866-B) | | | | | | | | | | | | EI | | |
| Типорозмір | | | | | | | | | | | | | | |
| 1" дюйм – DN 25 | | | | | | | | | | | | 25 | | |
| Додаткові опції | | | | | | | | | | | | | | |
| Повний опис або додаткові коди мають бути додані у разі нестандартної комбінації. | | | | | | | | | | | | E | | |

а) При умові що тиск керування пілотом не перевищує 1,2 бар необхідного тиску на виході з клапана.

б) Лише при умові модифікації клапана із купольною кришкою з пілотним керуванням.