



Регулятор тиску перепускний мембранний PS130 – для стерильних середовищ (1/2" – 1"; DN 08 – DN 25)

ADCAPure
Pharma, Food, Chemical & Cosmetic

Опис:

Клапани підтримання тиску ADCAPure серії PS130 прямої дії (регулятори тиску "до себе"), мембранний з пружинним задатчиком або пілотним керуванням. Дані клапани призначені для підтримки тиску в стерильних системах з чистим (стерильним) повітрям, азотом, вуглекислим газом, киснем, аргоном та іншими газами або рідинами, сумісними з конструкційними матеріалами і конструкцією клапана.

Спеціально розроблені для захисту трубопроводів від перевищення тиску вище допустимого в парових систем високої чистоти, що використовуються у фармацевтичній, косметичній, хімічній, та харчовій промисловості.

Основні переваги:

- Надійна конструкція.
- Невисувний шпindel регулюючої рукоятки.
- Сертифікати ущільнень класу VI за FDA/USP.
- Повністю виготовлений із пруткової нержавіючої сталі 316L, без використання лиття по виплавлюваним моделям.

Стандартна обробка поверхонь:

- Полірування внутрішніх деталей, що контактують із середовищем: $\leq 0,51 \mu\text{m}$ (мкм) Ra – SF1.
- Зовнішнє полірування: $\leq 0,76 \mu\text{m}$ (мкм) Ra – SF3.
- Інші варіанти - див. технічну інформацію ADCAPure.
- Ультразвукова обробка поверхні, виконання для кисню із знежиренням.

Опції:

Підключенням лінії витоку робочого середовища.
Купольна кришка з пілотним керуванням.
Виконання з регульовальним гвинтом під кришкою.
Приєднання для манометра на корпусі клапана.
Монтажне кільце для закріплення в панельний виріз.
Монтажне настінне кріплення клапана.
Різні варіанти м'яких ущільнень для рідин та газів.
Виконання для кисню із знежиренням.

Робочі

середовища:

Чисте (стерильне) повітря, азот, вуглекислий газ, кисень, аргон і інші гази, сумісні з матеріалами конструкції.

Модифікація:

PS130 – з корпусом із нержавіючої сталі 316L.

Типорозміри:

1/2" дюйма – 1" дюйма; DN 08 – DN 25.

Приєднання:

Обтискний фітінг три-кламп (стандарти: DIN, ISO, ASME BPE), зварне з'єднання ЕТО.
Інші приєднання на запит.

Упакування:

Збирання та пакування здійснюється в чистому приміщенні відповідно до ISO 14644-1. Обладнання заглушене з кінців і за завакуумовано в поліетиленову плівку, щоб уникнути забруднення.

Монтажне

положення:

Встановлення на горизонтальному трубопроводі.
Див. інструкцію по монтажу і експлуатації.



Маркування СЕ - Група 2 (Європейська директива PED)

Номинальний тиск	Номинальні діаметри	Категорія
PN 16	1/2" – 1"; DN 08 – 25	SEP

Обмеження щодо застосування *

Максимальний допустимий тиск	12 бар
Максимальний тиск перед клапаном	8 бар
Мінімальний тиск перед клапаном	0,2 бар
Максимальна робоча температура (стиснене повітря) **	150 °C

* Інші обмеження на запит. Максимальні робочі умови можуть бути обмежені торцевими з'єднаннями через нормативні обмеження.

** Обмеження див. у таблиці "Маркування PS130".

Коефіцієнт пропускної можливості

Виконання клапана	Стандарт приєднання ASME BPE		Стандарт приєднання DIN		Стандарт приєднання ISO	
	1/2" дюйма	3/4" дюйма – 1" дюйм	DN 10	DN 15 – DN 25	DN 08	DN 10 – DN 20
Коефіцієнт Kvs	1,7 м³/год	3 м³/год	1,7 м³/год	3 м³/год	1,7 м³/год	3 м³/год

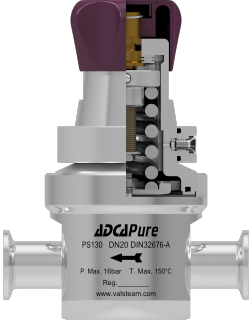
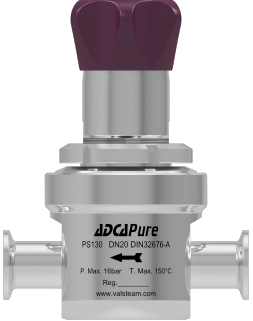




При виборі клапана для отримання найкращої точності регулювання (особливо при значних коливаннях витрати) використовуйте 80% від Kvs.

Діапазони регулювання по тиску перед клапаном

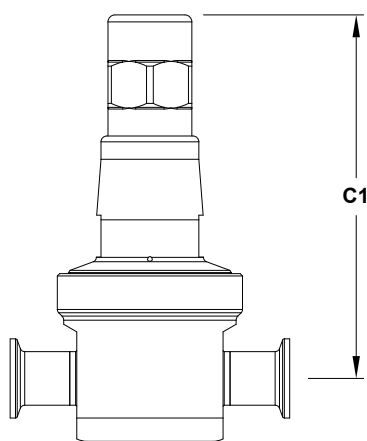
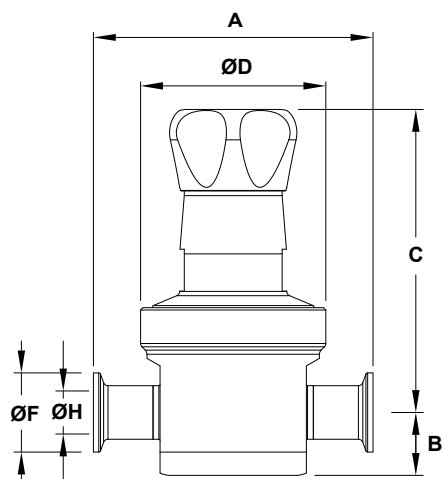
Пружини	№1	№2	№3	№А
Для налаштування тиску перед клапаном в діапазоні	0,2÷1,5 бар	0,3÷3 бар	2÷8 бар	0,2÷8 бар *

* Лише при умові модифікації клапана із купольною кришкою з пілотним керуванням. Конструкція та мембрана що дозволяє точно підтримувати тиски від 0,2 до 8,0 бар, при умові що тиск керування пілотом не перевищує 1,2 бар необхідного тиску на виході з клапана.

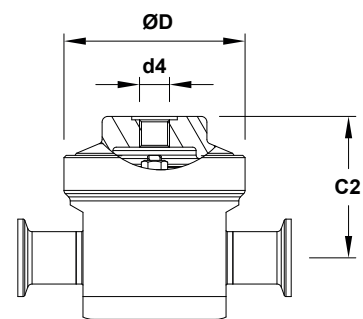
Виконання (опції) кришки та клапана

Додаткове з'єднання для вентиляції газів та/або витоку робочого середовища	Монтажне кільце для закріплення в панельний виріз	Купольна кришка з пілотним керуванням
		
Виконання з регульовальним гвинтом під кришкою	Приєднання для манометра на корпусі клапана	Монтажне настінне кріплення клапана
		

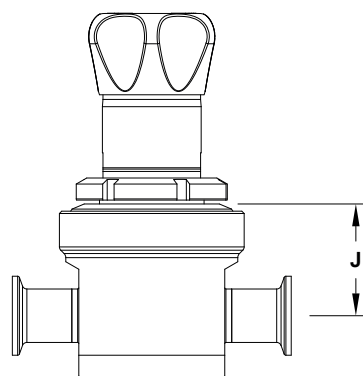
Габаритні розміри



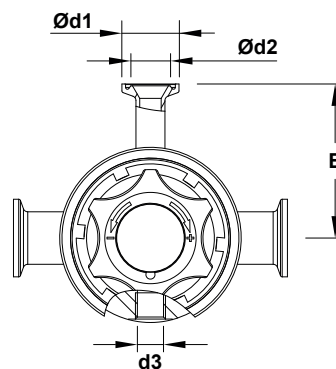
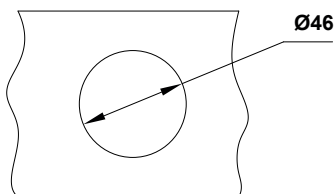
Верхня кришка регульовального гвинта (опція)



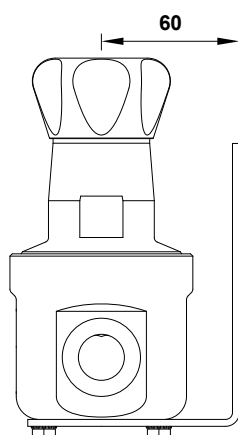
Купольна кришка з пілотним керуванням (опція)



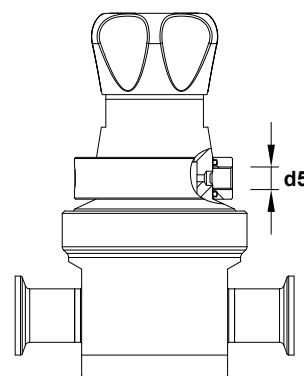
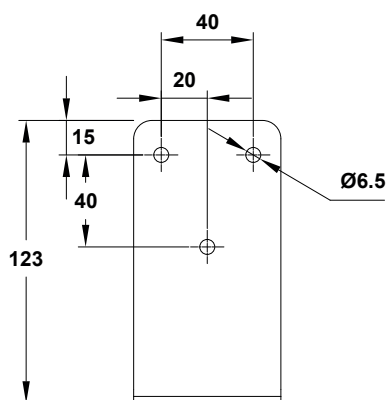
Затискне кільце клапана / Панельний виріз



Приєднання для манометра



Монтажне настінне кріплення



Додаткове з'єднання для вентиляції газів та/або витоку робочого середовища

Габаритні розміри – обтисні фітинги ASME BPE (мм)

Розмір	A	B	C	C1	C2	ØD	Ød1	Ød2	d3	d4	d5	E	ØF	ØH	J	a (кг) *
1/2"	130	30	127	156	62	80	25	15,75	1/4"	1/4"	1/8"	65	25	9,4	48	2,9
3/4"	130	30	127	156	62	80	25	15,75	1/4"	1/4"	1/8"	67,5	25	15,8	48	2,9
1"	130	30	127	156	62	80	25	15,75	1/4"	1/4"	1/8"	72,5	50,4	22,1	48	3,4

* Клапани з нейловою регулювальною рукояткою важать на 0,3 кг менше.

Габаритні розміри – обтисні фітинги та зварне з'єднання DIN (мм)

Розмір	A	B	C	C1	C2	ØD	Ød1	Ød2	d3	d4	d5	E	ØF	ØH	J	Маса (кг) *
DN 10	120	30	127	156	62	80	25	15,75	1/4"	1/4"	1/8"	65	34	10	48	2,9
DN 15	120	30	127	156	62	80	25	15,75	1/4"	1/4"	1/8"	67,5	34	16	48	3
DN 20	120	30	127	156	62	80	25	15,75	1/4"	1/4"	1/8"	67,5	34	20	48	3,1
DN 25	120	32	125	156	62	80	25	15,75	1/4"	1/4"	1/8"	72,5	50,5	26	48	3,4

* Клапани з нейловою регулювальною рукояткою важать на 0,3 кг менше.

Примітки: Обтисні фітинги за DIN 32676 Серія А; Зварне з'єднання за DIN 11866 Серія А (DIN 11850 Серія 2).

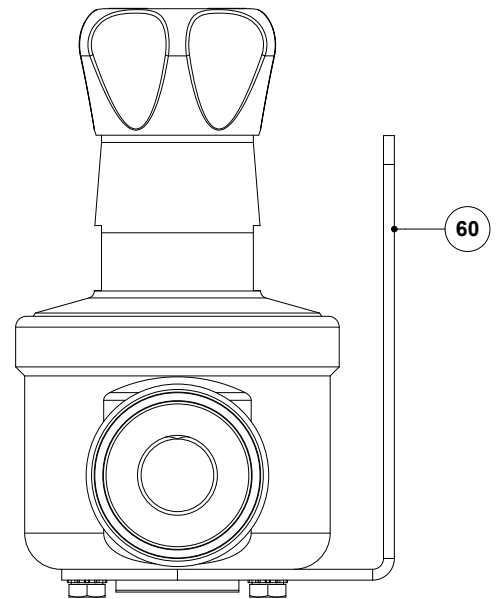
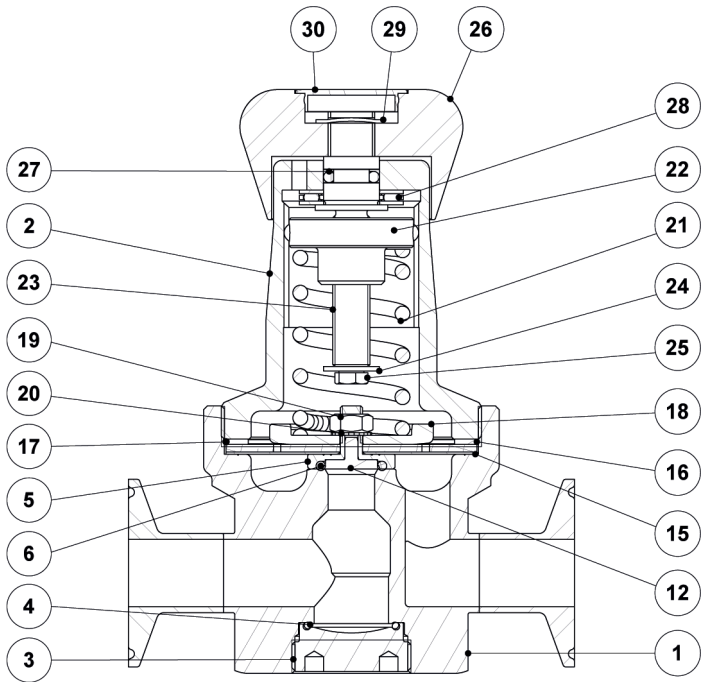
Габаритні розміри – обтисні фітинги та зварне з'єднання ISO (мм)

Розмір	A	B	C	C1	C2	ØD	Ød1	Ød2	d3	d4	d5	E	ØF	ØH	J	Маса (кг) *
DN 08	120	30	127	156	62	80	25	15,75	1/4"	1/4"	1/8"	65	25	10,3	48	2,9
DN 10	120	30	127	156	62	80	25	15,75	1/4"	1/4"	1/8"	67,5	25	14	48	3
DN 15	120	30	127	156	62	80	25	15,75	1/4"	1/4"	1/8"	67,5	50,5	18,1	48	3,2
DN 20	120	32	125	156	62	80	25	15,75	1/4"	1/4"	1/8"	72,5	50,5	23,7	48	3,4

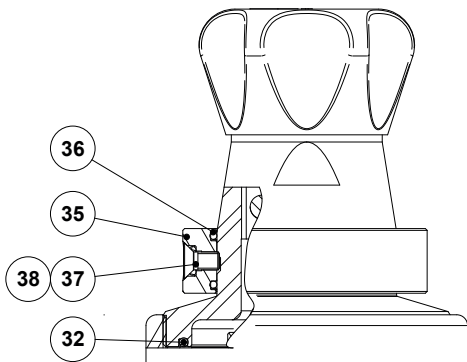
* Клапани з нейловою регулювальною рукояткою важать на 0,3 кг менше.

Примітки: Обтисні фітинги за DIN 32676 Серія В; Зварне з'єднання за DIN 11866 Серія В (ISO 1127 Серія 1).

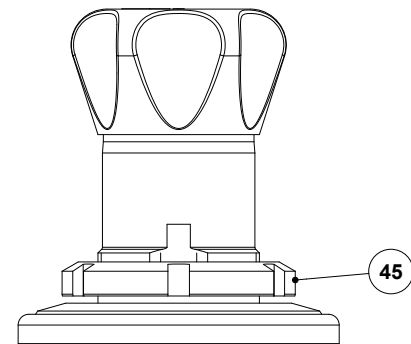
Специфікація матеріалів



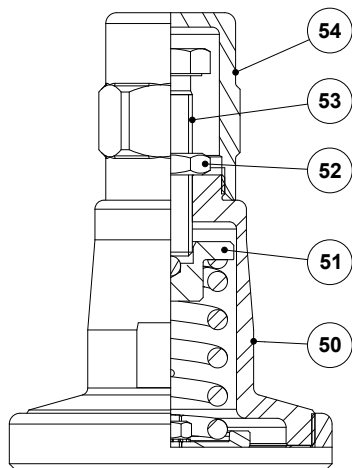
Монтажне настінне кріплення (опція)



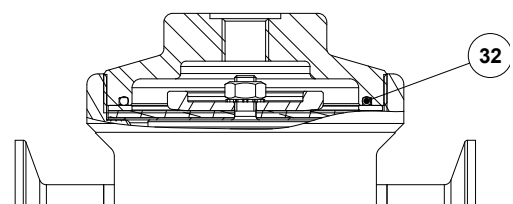
Додаткове з'єднання для вентиляції газів та/або витоку робочого середовища (опція)



Монтажне кільце (опція)



Верхня кришка регульовального гвинта (опція)



Купольна кришка з пілотним керуванням (опція)

Специфікація матеріалів

Поз. №	Деталь	Матеріал	Запчастини
1	Корпус	AISI 316L / 1.4404	
2	Кришка регулюючої пружини	AISI 316L / 1.4404	
3	Нижня заглушка	AISI 316L / 1.4404	
4	Ущільнювальне кільце	** EPDM	×
5	Плунжер	AISI 316L / 1.4404	×
6	Ущільнення клапана	** EPDM; PTFE; FPM	×
12	Стопор	AISI 316L / 1.4404	×
15	Нижня мембрана	PTFE (Gylon)	×
16	Верхня мембрана	EPDM	×
17	Направляюча	AISI 304 / 1.4301	
18	Опора	AISI 304 / 1.4301	×
19	Гайка	Нержавіюча сталь А2-70	×
20	Шайба	Нержавіюча сталь А2	×
21	Регулююча пружина	AISI 302 / 1.4300	×
22	Упор пружини	AISI 316 / 1.4401	
23	Регулюючий гвинт	Латунь	
24	Шайба	Нержавіюча сталь А2	
25	Болт	Нержавіюча сталь А2-70	
26	Регулююча рукоятка	AISI 316L / 1.4404; Nylon	
27	Ущільнювальне кільце	NBR	
28	Вкладиш	Корозійностійка сталь	
29	Кільце валу	Нержавіюча сталь	
32	Ущільнювальне кільце	EPDM	×
35	Ущільнююче кільце лінії витоку	AISI 316 / 1.4401	
36	Ущільнювальне кільце	NBR	
37	Болт	AISI 304 / 1.4301	
38	Ущільнювальне кільце	FPM	
45	Контргайка	CF8M / 1.4408	
50	Кришка регулюючої пружини	AISI 316L / 1.4404	Опція
51	Направляюча регулюючої пружини	Латунь	
52	Контргайка	Нержавіюча сталь А2-70	
53	Регулюючий гвинт	Нержавіюча сталь А2-70	
54	Верхня кришка регулювального гвинта	AISI 316L / 1.4404	Опція
60	Монтажне настінне кріплення	AISI 316L / 1.4404	Опція

Доступні (під замовлення) запчастини позначені 'x'.

У разі нестандартних модифікацій вкажіть серійний номер при замовленні запасних частин.

** Інші ущільнюючі матеріали на запит.

Примітка: Сертифікати ущільнень класу VI по FDA/USP видаються на запит.

Маркування PS130

Модель клапана	PS13	1	3	T	M	X	I	X	X	X	DI	15	E
PS130 – з корпусом із нержавіючої сталі AISI 316L	PS13												
Діапазони регулювання по тиску перед клапаном													
Від 0,2 до 1,5 бар		1											
Від 0,3 до 3 бар		2											
Від 2 до 8 бар		3											
Від 0,2 до 8 бар (купольна кришка з пілотним керуванням) а)		A											
Коефіцієнт пропускний спроможності													
Kvs 1,7			3										
Kvs 3 (недоступно для типрозмірів: 1/2" ASME BPE, DIN DN 10, та ISO DN 08)			6										
Матеріал мембрани													
PTFE (Gylon)				T									
EPDM (спецзамовлення)				E									
Ущільнення клапана													
Метал до металу (спецзамовлення)					M								
EPDM					E								
PTFE					T								
FPM / Viton (ущільнення класу VI по FDA/USP, на запит)					V								
Додаткове з'єднання витоку робочого середовища													
Без отворів б)						X							
Підключення лінії сигналізації витоку робочого середовища, приєднання ISO 228 G 1/8"						N							
Підключення лінії сигналізації витоку робочого середовища, приєднання 1/8" NPT						C							
Ручка регулювання та верхня кришка													
Регулююча рукоятка з нержавіючої сталі							I						
Регулююча рукоятка з нейлону							P						
Верхня кришка (з регулювальним гвинтом під кришкою)							T						
Купольна кришка з пілотним керуванням – отвір з різьбовим приєднанням ISO 228G 1/4" б)							X						
Купольна кришка з пілотним керуванням – отвір з різьбовим приєднанням 1/4" NPT б)							C						
Опції манометричних приєднань (по відношенню до напрямку потоку)													
Без манометричних приєднань								X					
Манометричне приєднання три-кламп на лівій стороні – тиск перед клапаном									7				
Манометричне приєднання три-кламп на правій стороні – тиск перед клапаном										6			
Манометричне приєднання три-кламп з обох сторін – тиск перед клапаном											5		
Манометричне приєднання ISO 228 G 1/4" на лівій стороні – тиск перед клапаном												4	
Манометричне приєднання ISO 228 G 1/4" на правій стороні – тиск перед клапаном													3
Манометричне приєднання ISO 228 G 1/4" з обох сторін – тиск перед клапаном													2
Стандарти обробки поверхонь													
Стандартна обробка поверхні (зовнішнє полірування: SF3; внутрішнє полірування: SF1)											X		
Дзеркальне механічне полірування зовнішніх поверхонь (SF1)												P	
Електрополірування внутрішніх деталей, що контактують із середовищем (SF5)													E
Спеціальні виконання													
Без												X	
Знежирений для кисню													O
Приєднання													
Обтискний фітинг три-кламп згідно ASME BPE													D
Обтискний фітинг три-кламп згідно DIN (DIN 32676-A)													F
Обтискний фітинг три-кламп згідно ISO (DIN 32676-B)													E
Зварне з'єднання (ЕТО) згідно ASME BPE													DI
Зварне з'єднання (ЕТО) згідно DIN 11850-2 (DIN 11866-A)													FI
Зварне з'єднання (ЕТО) згідно ISO 1127 (DIN 11866-B)													EI
Типорозмір													
DN 08													08
DN 10													10
1/2"; DN 15													15
3/4"; DN 20													20
1"; DN 25													25
Додаткові опції													
Повний опис або додаткові коди мають бути додані у разі нестандартної комбінації.													E

а) При умові що тиск керування пілотом не перевищує 1,2 бар необхідного тиску на виході з клапана.

б) Лише при умові модифікації клапана із купольною кришкою з пілотним керуванням.