



Охолоджувач відбору проб SC32P / SC32PP – для стерильних середовищ (1/2" × 1/4")

ADCAPure
Pharma, Food, Chemical & Cosmetic

Опис:

Охолоджувач відбору проб ADCAPure серії SC32P складається з спірально-змійовикового теплообмінника, який використовується для швидкого і безпечного відбору проб з парогенераторів, систем чистої (стерильної) пари, систем дистиляції води WFI, теплоносіїв та інших середовищ з високим рівнем стерильності. Його спіральна конструкція забезпечує значну компактність, а протитечія потоку забезпечує максимальний теплообмін і, як наслідок, ефективність охолодження. Вертикальна форма корпусу забезпечує самодренаж, оскільки охолоджуюче середовище тече природним чином під дією сили тяжіння до вихідного отвору для відбору проб, не затримуючись всередині корпусу.

Модель доступний з монтажними кріпленнями для закріплення на місці використання або в портативній модифікації SC32PP для перенесення в будь-яку точку відбору проб в межах об'єкта.

Основні переваги:

- Повністю виготовлений з корозійностійкої нержавіючої сталі 316L.
- Компактний і ефективний.
- Самодренажна конструкція виключає можливість застою охолоджуючого середовища.
- Вбудоване монтажне кріплення і альтернативна портативна модифікація.

Стандартна обробка поверхонь:

- Полірування внутрішніх деталей, що контактують із середовищем: $\leq 0,51 \mu\text{m}$ (мкм) Ra – SF1.
- Зовнішнє полірування: $\leq 0,76 \mu\text{m}$ (мкм) Ra – SF3.
- Інші варіанти - див. технічну інформацію ADCAPure.
- Ультразвукова обробка поверхні, виконання для кисню із знежиренням.

Робоче

середовище: Чиста (стерильна) водяна пара, дистильована WFI вода для ін'єкцій та інфузій та інші рідини і гази, що конденсуються, та сумісні з матеріалами конструкції.

Модифікація: SC32P – конструкція з провусинами для монтажу.
SC32PP – портативна конструкція на ніжках.

Приєднання: Компресійні фітинги 1/2" згідно ISO 228 / NPT або обтискний фітинг три-кламп 3/4" згідно ASME BPE – подача охолоджуючої рідини;
Компресійні фітинги 1/4" дюйма x 8 мм або обтискний фітинг три-кламп 1/2" згідно ASME BPE – подача робочого (вимірюваного) середовища для відбору проб.

Упакування: Збирання та пакування здійснюється в чистому приміщенні відповідно до ISO 14644-1. Обладнання заглушене з кінців і за завакуумовано в поліетиленову плівку, щоб уникнути забруднення.

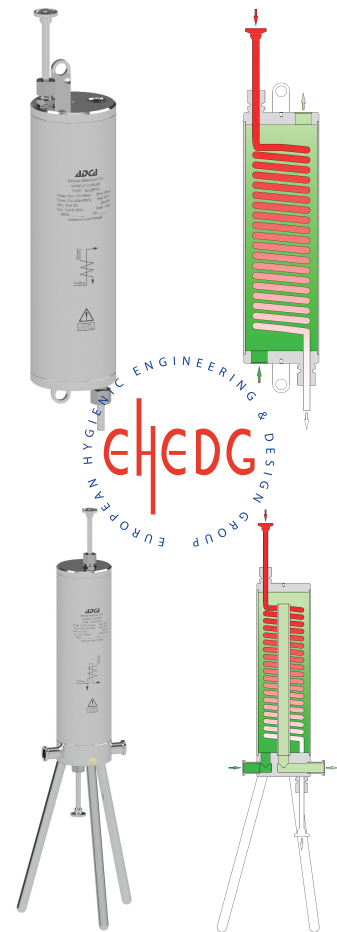
Монтажне

положення: Вертикальне встановлення. Див. інструкцію по монтажу і експлуатації.

Експлуатація:

Перед пуском робочого (вимірюваного) середовища необхідно здійснити подачу охолоджуючої рідини. При цьому вентилі на вході та виході робочого середовища повинні бути закриті. В іншому випадку існує ризик заподіяння шкоди персоналу через скипання робочої рідини на виході з корпусу охолоджувача. При припиненні відбору проб необхідно спочатку закрити вентилі на трубопроводі робочого середовища та тільки після цього перекрити охолоджувальну рідину.

Продуктивність: Для одержання 30–60 кг/год вимірюваної рідини з температурою $\approx 30^\circ\text{C}$ потрібно 1 м³/год охолоджуючої рідини з температурою 15 °C (для котлів до 20 бар – 220 °C).



Обмеження щодо застосування *

Модифікація	Корпус		Змійовик	
	Допустимий тиск	Розрахункова температура	Допустимий тиск	Розрахункова температура
SC32P / SC32PP	20 бар	120 °C	110 бар	400 °C
			90 бар	450 °C

Мінімальна робоча температура: -10 °C.

* Інші обмеження на запит. Максимальні робочі умови можуть бути обмежені торцевими з'єднаннями через нормативні обмеження.

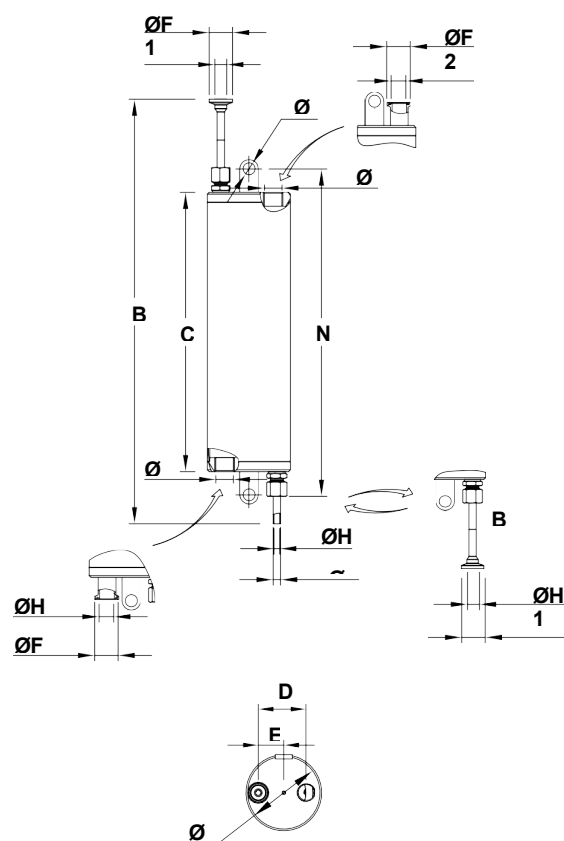
Габаритні розміри, мм

Мод.	ØA	B	B1	C	D	E	ØF **	ØF1	ØF2	G	H	ØH1	ØH2	L	M	N	ØO	Маса (кг)
SC32P	90	456	500	300	26	30	1/2"	25	25	8	6	6	15,75	—	—	350	13	3,3
SC32PP	90	684	160	324	136	30	1/2"	25	25	—	—	6	15,75	194	275 *	—	—	5,9

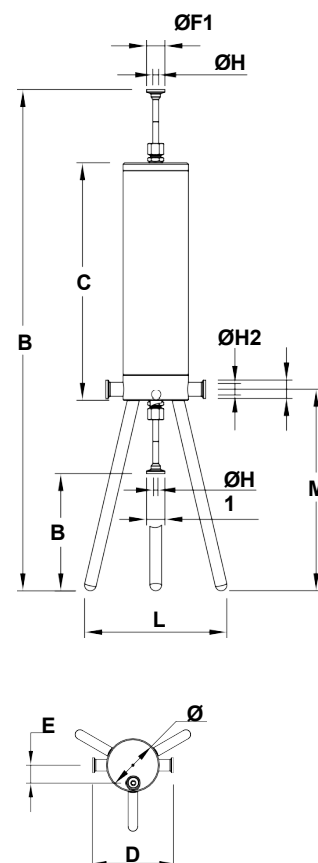
* Подовжені ніжки модифікації SC32PP, на запит.

** Тільки для приєднання з компресійними фітінгами для подачі охолоджуючої рідини.

Доступні компресійні фітінги з різьбовими приєднаннями згідно ISO 228 або NPT.



Модифікація SC32P



Модифікація SC32PP

Специфікація матеріалів

Деталь	Матеріал
Корпус	AISI 316L / 1.4404
Кришка	AISI 316L / 1.4404
Змійовик	AISI 316L / 1.4404 та AISI 316L / 1.4435
Компресійні фітінги	AISI 316Ti / 1.4571
Випускна трубка	AISI 316L / 1.4404

Сертифікат EN10204 3.1 доступний за запитом разом із замовленням.