



Фільтр для стерильної пари ISC20i / ISC20i2

ADCAPure
Pharma, Food, Chemical & Cosmetic

Опис:

Фільтр для стерильної пари ADCAPure серії ISC20i та ISC20i2 використовується для видалення забруднюючих частинок з газів, таких як пара і стиснене повітря.

Оптимізована конструкція забезпечує високу продуктивність при мінімальному перепаді тиску.

Розмірна лінійка фільтрів ділиться на дві частини: об'єднана санітарним обтискним фітінгом три-кламп відповідно до DIN 32676 Серія А; з дренажним приєднанням унизу.

причому від 1/4" до 3" об'єднана санітарним обтискним фітінгом три-кламп відповідно до DIN 32676 серії А. Тоді як від 4" до 6" з'єднуються за допомогою болтів і гайок. Всі типорозміри мають заглушені вентиляційний та дренажний патрубки.

Фільтруючі елементи легкозамінні, виготовлені з спеченої аустенітної нержавіючої сталі і доступні з діаметром комірки 1, 5 або 25 мікрон.

Основні переваги:

- Доступні кілька варіантів ступеня фільтрації.
- Висока стійкість до агресивних газів.
- Рівень пористості складає більше 50%, що забезпечує надійний захист від пропускання частинок бруду, а також гарантує високу продуктивність при мінімальному перепаді тиску.
- Регенерація фільтруючого елемента за допомогою ультразвукового очищення.

Стандартна обробка поверхонь:

- Полірування внутрішніх деталей, що контактують із середовищем перед фільтруючим елементом: $\leq 1,6 \mu\text{m}$ (мкм) Ra для модифікації ISC20i. ISC20i2 – лита.
- Полірування внутрішніх деталей, що контактують із середовищем після фільтруючого елемента: $\leq 0,76 \mu\text{m}$ (мкм) для усіх модифікацій.
- Зовнішнє полірування: ISC20i поверхня механічно відшліфована, ISC20i2 – лита.
- Інші варіанти - див. технічну інформацію ADCAPure.

Робоче

середовище: Насичена пара, стиснене повітря та інші гази.

Модифікація: ISC20i – з корпусом із нерж. сталі AISI 316L. ISC20i2 – з корпусом із нерж. сталі CF8M та кришкою із нерж. сталі AISI 316L.

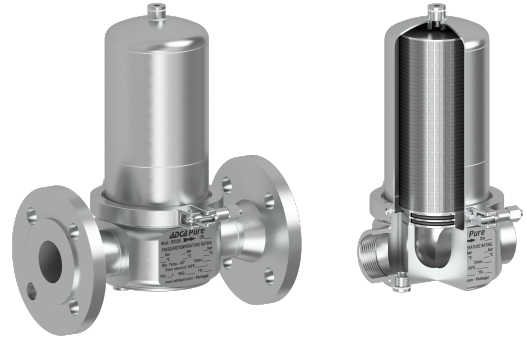
Комірка сітки: Діаметр комірки 1, 5 – 25 мікрон.

Типорозміри: 1/4" дюйма – 6" дюймів; DN 10 – DN 150.

Приєднання: Різьбове з'єднання ISO 7 Rp або NPT. зварне з'єднання (TW). Фланцеве EN 1092-1 PN 16. Фланцеве ASME B16.5 Class 150. Інші приєднання на запит.

Монтажне

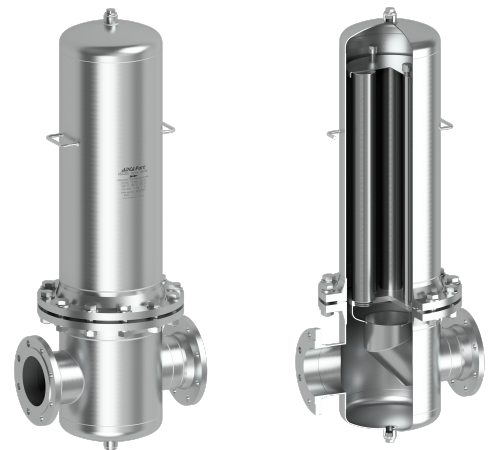
положення: Монтаж на горизонтальному трубопроводі так, щоб з'єднання дренажу було вертикально донизу (див. інструкції з встановлення та експлуатації).



ISC20i (корпус AISI 316L)
1/4" – 3"; DN 10 – DN 80



ISC20i2 (корпус CF8M)
3/4" – 3"; DN 20 – DN 80



ISC20i (корпус AISI 316L)
4", 6"; DN 100, DN 150

Маркування CE - Група 2 (Європейська директива PED)

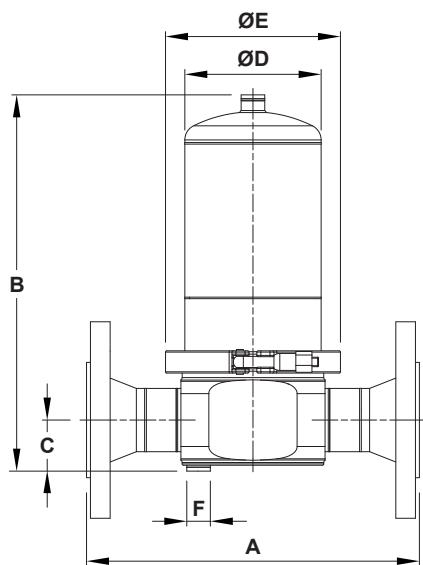
Номінальний тиск	Номінальні діаметри	Категорія
PS – 16 бар	1/4" – 2"L; DN 10 – DN 50L	SEP
	2"H; DN 50H	Група 1
PS – 12 бар	3"H; DN 80H	Група 1
PS – 10 бар	4"L – 6"L; DN 100L – DN 150L	Група 2
	6"H; DN 150H	Група 3

Обмеження щодо застосування *

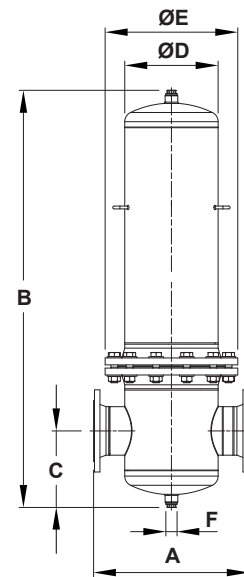
Максимально допустимий тиск	1/4" – 3"L; DN 10 – DN 80L	16 бар
	3"H; DN 80H	12 бар
	4"L – 6"H; DN 100L – DN 150H	10 бар
Максимально допустима температура (короткочасно)		200 °C
Мінімально допустима температура (короткочасно)		-20 °C
Макс. робоча температура	Ущільнення фільтруючого елемента EPM (гази)	150 °C
	Ущільнення фільтруючого елемента EPM (пара)	180 °C
	Ущільнення фільтруючого елемента Fluoraz®	200 °C
Мінімальна робоча температура		0 °C
Максимальний тиск холодного гідравлічного випробування	1/4" – 3"L; DN 10 – DN 80L	28 бар
	3"H; DN 80H	24,5 бар
	4"L – 6"H; DN 100L – DN 150H	20 бар
Максимальний перепад тиску		5 бар

* Інші обмеження на запит. Максимальні робочі умови можуть бути обмежені торцевими з'єднаннями через нормативні обмеження.

Примітка: максимальний рекомендований перепад тиску 0,07 бар.



1/4" – 3"; DN 10 – DN 80



4" – 6"; DN 100 – DN 150

Габаритні розміри – модифікація ISC20i (мм)

Розмір *	A Різьба	A ** Приварка	A PN 16	A Class 150	B	C	ØD	ØE	F	ØG	ØH	ISFE розм.	ISFE к-ть	Об'єм (л)	Маса (кг)
1/4"	108	108	—	—	145	23	70	104	1/4"	13,5	10,3	0310	1	0,4	2,3
3/8"; DN 10	108	108	180	—	173	23	70	104	1/4"	17,2	14	0410	1	0,5	3,7
1/2"; DN 15	108	108	180	203	180	25	70	104	1/4"	21,3	15,8	0420	1	0,5	4,3
3/4"; DN 20	130	130	202	230	210	28	85	118	1/4"	26,7	21	0520	1	0,9	6
1"; DN 25	136	136	212	247	217	31	85	118	1/4"	33,4	27,9	0525	1	1	6,9
1 1/4"; DN 32	142	142	220	254	279	36	85	118	1/4"	42,2	36,7	0725	1	1,1	8,9
1 1/2"; DN 40	154	154	254	294	287	39	104	133	1/4"	48,3	42,8	0730	1	2,2	10,6
2"L; DN 50L	163	163	260	297	374	45	104	133	1/4"	60,3	54,8	1030	1	2,8	13
2"H; DN 50H	163	163	260	297	501	45	104	133	1/4"	60,3	54,8	1530	1	3,9	14
2 1/2"; DN 65	—	216	306	356	637	52	129	170	1/4"	76,1	68,9	2030	1	8,2	21,7
3"L; DN 80L	—	240	340	380	911	60	129	170	1/4"	88,9	82,5	3030	1	11	28,6
3"H; DN 80H	—	240	340	380	918	60	154	198	1/4"	88,9	82,5	3050	1	16	30,4
4"L; DN 100L	—	—	410	395	1070	214	219	340	1"	—	—	2030	3	34,6	65,2
4"H; DN 100H	—	—	410	395	1331	214	219	340	1"	—	—	3030	3	43,7	73,5
6"L; DN 150L	—	—	480	484	1409	256	273	405	1"	—	—	3030	4	74,1	112
6"H; DN 150H	—	—	540	534	1446	265	324	460	1"	—	—	3030	6	106,1	138

* Суфікс L відповідає конструкції для знижених витрат; суфікс H відповідає конструкції з високою продуктивністю.

** Зварне з'єднання (TW) відповідно до ASME B36.19 або ISO 1127 в залежності від розміру. Дивіться розміри ØG і ØH.

Інші розміри на запит.

*** Об'єм і вага відповідають фланцевому виконанню EN 1092-1 PN 16. Вага корпусу фільтра з фільтруючим елементом (елементами). Інші конструкції можуть мати інші величини. Інші розміри на запит.

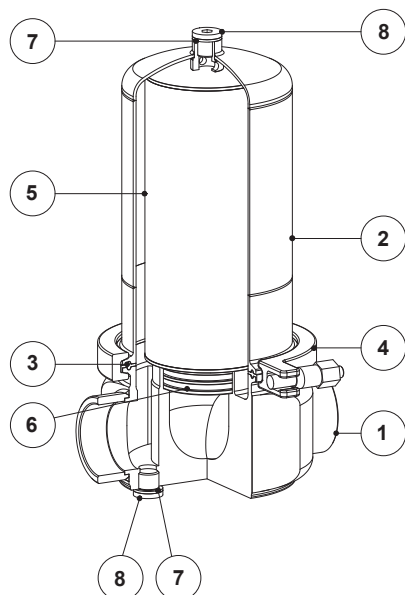
Габаритні розміри – модифікація ISC20i2 (мм)

Розмір *	A Різьба	A ** Приварка	A PN 16	A Class 150	B	C	ØD	ØE	F	ØG	ØH	ISFE розм.	ISFE к-ть	Об'єм (л)	Маса (кг)
3/4"; DN 20	130	122	202	227	234	36	85	118	1/4"	26,9	22,3	0520	1	0,9	5,9
1"; DN 25	136	132	212	243	234	36	85	118	1/4"	33,7	28,5	0525	1	0,9	6,4
1 1/4"; DN 32	136	136	220	250	286	36	85	118	1/4"	42,4	37,2	0725	1	1,3	7,6
1 1/2"; DN 40	164	164	254	288	302	43	104	133	1/4"	48,3	43,1	0730	1	2	10,4
2"L; DN 50L	164	164	260	291	377	43	104	133	1/4"	60,3	54,5	1030	1	2,7	11,8
2"H; DN 50H	164	164	260	291	503	43	104	133	1/4"	60,3	54,5	1530	1	3,7	12,8
2 1/2"; DN 65	—	216	306	356	669	60	129	170	1/4"	76,1	70,3	2030	1	7,5	20,8
3"L; DN 80L	—	216	316	356	923	60	129	170	1/4"	88,9	82,5	3030	1	10,8	24,3
3"H; DN 80H	—	240	340	380	934	60	154	198	1/4"	88,9	82,5	3050	1	15,2	28,4

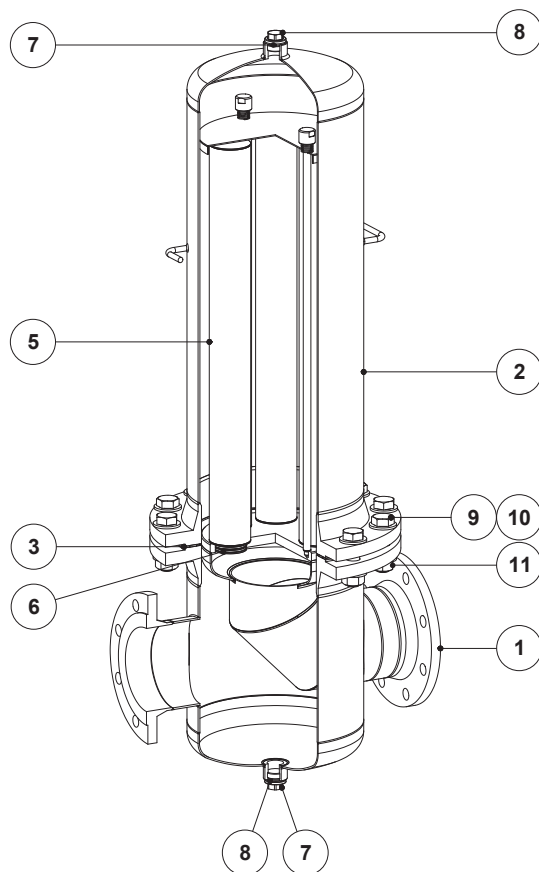
* Суфікс L відповідає конструкції для знижених витрат; суфікс H відповідає конструкції з високою продуктивністю.

** Зварне з'єднання (TW) відповідно до ISO 1127. Інші розміри на запит.

*** Об'єм і вага відповідають фланцевому виконанню EN 1092-1 PN 16. Вага корпусу фільтра з фільтруючим елементом (елементами). Інші конструкції можуть мати інші величини. Інші розміри на запит.



1/4" – 3"; DN 10 – DN 80



4" – 6" – DN; 100 – DN 150

Специфікація матеріалів

Поз. №	Деталь	Матеріал	Запчастини
1	Корпус фільтра	AISI 316L / 1.4404 (мод. ISC20i)	
		CF8M / 1.4408 (мод. ISC20i2)	
2	Кришка корпусу фільтра	AISI 316L / 1.4404	
3	* Ущільнення корпусу	** PTFE/FPM (1/4" – 3"; DN 10 – 80)	×
		** PTFE (4" – 6"; DN 100 – 150)	
4	Обтискний фітинг три-кламп	AISI 316 / 1.4401	
5	* Фільтруючий елемент	Спечена аустенітна AISI 316L	×
	Торцеві кришки фільтра	AISI 304 / 1.4301	
6	* Ущільнюючі кільця ущільнювача фільтра	** EPM; Fluoraz®	×
7	Ущільнення	** PTFE	
8	Заглушка	AISI 304 / 1.4301	
9	Болти (4" – 6"; DN 100 – 150)	Нержавіюча сталь A2-70	
10	Шайби (4" – 6"; DN 100 – 150)	Нержавіюча сталь A2	
11	Гайки (4" – 6"; DN 100 – 150)	Нержавіюча сталь A2-70	

Доступні (під замовлення) запчастини позначені '×'.

У разі нестандартних модифікацій вкажіть серійний номер при замовленні запасних частин.

** Інші ущільнюючі матеріали на запит.

Примітка: Сертифікати ущільнень класу VI по FDA/USP видаються на запит.

Маркування фільтра ISC20i / ISC20i2

Модель фільтра	ISC20I	.	T	A	.	08	
ISC20i – з корпусом із нерж. сталі AISI 316L	ISC20I						
ISC20i2 – з корпусом із нерж. сталі CF8M та кришкою із AISI 316L	ISC20I2						
Матеріал ущільнення корпусу							
PTFE/FPM (1/4" – 3"; DN 10 – 80) та PTFE (4" – 6"; DN 100 – 150)							T
Приєднання							
Внутрішня різьба згідно ISO 7 Rp (доступно лише в типорозмірах від 1/4" дюйма до 2" дюймів)							A
Внутрішня різьба згідно NPT ASME B1.20.1 (доступно лише в типорозмірах від 1/4" до 2")							C
Під приварку							H
Фланці згідно EN 1092-1 PN 16							L
Фланці згідно ASME B16.5 Class 150							U
Типорозмір							
1/4"							08
3/8"; DN 10							10
...							...
3"L; DN 80L							80L
3"H; DN 80H							80H
...							...
6"L; DN 150L							150L
6"; DN 150H							150H
Спеціальні виконання / Додатково							
Повний опис або додаткові коди мають бути додані у разі нестандартної комбінації.							E

Маркування фільтруючого елемента ISFE

Модель фільтруючого елемента	ISFE	.	X	0310	.	01	
Фільтруючий елемент ISFE – з корпусом із нерж. сталі AISI 316L	ISFE						
Ущільнювальні кільця корпусу фільтра							
Без ущільнювальних кілець							X
EPDM							P
Fluoraz®							F
Розмір фільтруючого елемента відповідно до розміру приєднань корпусу фільтра							
1/4"							0310
3/8"; DN 10							0410
1/2"; DN 15							0420
3/4"; DN 20							0520
1"; DN 25							0525
1 1/4"; DN 32							0725
1 1/2"; DN 40							0730
2"L; DN 50L							1030
2"H; DN 50H							1530
2 1/2", 4"L; DN 65, DN 100L							2030
3"L, 4"H, 6"L, 6"H; DN 80L, DN 100H, DN 150L, DN 150H							3030
3"H, DN 80H							3050
Комірка сітки							
Діаметр комірки 1 мікрон							01
Діаметр комірки 5 мікрон							05
Діаметр комірки 25 мікрон							25
Спеціальні виконання / Додатково							
Повний опис або додаткові коди мають бути додані у разі нестандартної комбінації.							E

Приклад замовлення:

1 корпус фільтра ADCAPure ISC20I з ущільненням PTFE/TFE 2"L, різьбовий NPT 2". Артикул: ISC20I.TC.50L

1 фільтруючий елемент ISFE з розміром комірки в 5 мікрон для вищезгаданого фільтра. Артикул: ISFE.P1030.05

Примітка: В якості запчастини ми рекомендуємо другий фільтруючий елемент, щоб забезпечити мінімальний час простою при заміні фільтруючого елемента, який буде використовуватись після його регенерації.