



Дисковий зворотний клапан SRT10 – для стерильних процесів (1/2" – 4")

ADCAPure
Pharma, Food, Chemical & Cosmetic

Опис:

Дисковий зворотний клапан ADCAPure SRT10 з нержавіючої сталі та має компактну конструкцію і спеціально розроблений для роботи з чистою (стерильною) парою, гарячим конденсатом, промивною рідиною та іншими технологічними рідинами.

Ці клапани особливо рекомендуються для застосування в системах з високими вимогами до чистоти процесів, наприклад, у фармацевтичній, тонкій хімічній та косметичній промисловості.

Основні переваги:

- Надійна та компактна конструкція.
- Підпружинений.
- Направляюча штока з низьким коефіцієнтом тертя.
- Повністю виготовлений із пруткової нержавіючої сталі 316L, без використання лиття по виплавлюваним моделям.

Стандартна обробка поверхнь:

- Полірування внутрішніх деталей, що контактують із середовищем: $\leq 0,51 \mu\text{m}$ (мкм) Ra – SF1.
- Зовнішнє полірування: $\leq 0,76 \mu\text{m}$ (мкм) Ra – SF3.
- Інші варіанти - див. технічну інформацію ADCAPure.
- Ультразвукова обробка поверхні, із знежиренням.

Робоче

середовище: Чиста (стерильна) водяна пара, гарячим конденсат та інші рідини і гази.

Модифікації: SRTV10 – вертикальна конструкція.
SRTH10 – горизонтальна конструкція.

Типорозміри: 1/2" дюйма – 4" дюйма.

Приєднання: Обтискний фітинг три-кламп згідно ASME BPE.
Зварне з'єднання ETO. Інші приєднання на запит.

Монтажне

положення: Збирання та пакування здійснюється в чистому приміщенні відповідно до ISO 14644-1. Обладнання заглушене з кінців і за завакуумовано в поліетиленову плівку, щоб уникнути забруднення.

Вертикальний або горизонтальний монтаж відповідно до обраної моделі та модифікації.

Маркування CE - Група 2 (Європейська директива PED)

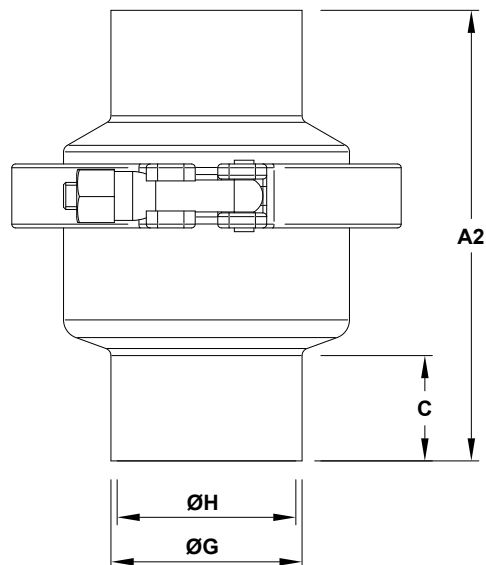
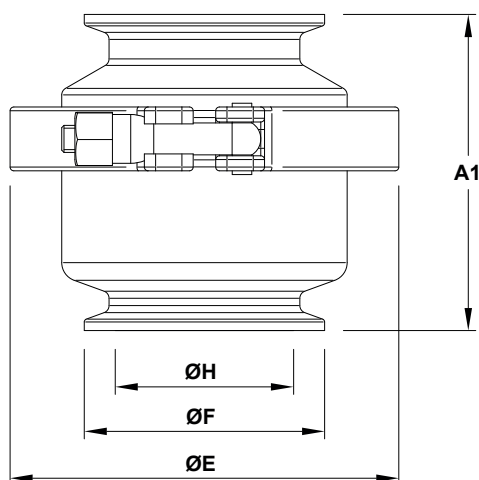
Номінальний тиск	Номінальні діаметри	Категорія
PN 10	1/2" – 4"	SEP

Обмеження щодо застосування

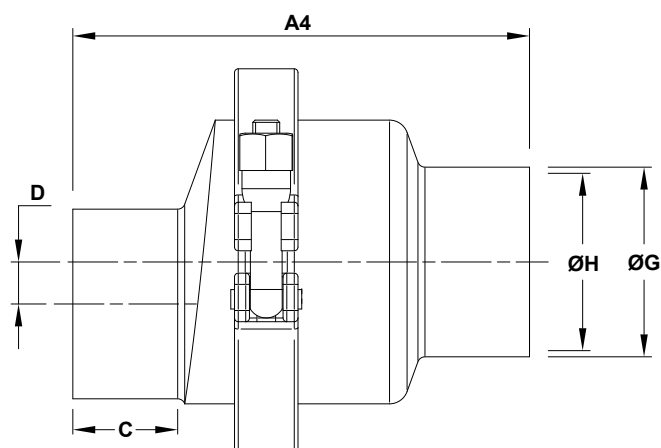
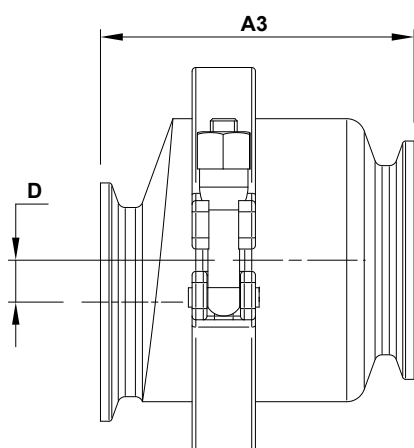
Максимальна допустима температура (пар і вода) - ущільнення EPDM	180 °C
Максимальна допустима температура (повітря і інші гази) - ущільнення EPDM	150 °C
Максимальна допустима температура - ущільнення PTFE	200 °C
Мінімальна допустима температура	-10 °C

Примітка: Короткочасно макс. темп. 210 °C, для CIP і SIP очищення.





SRTV10

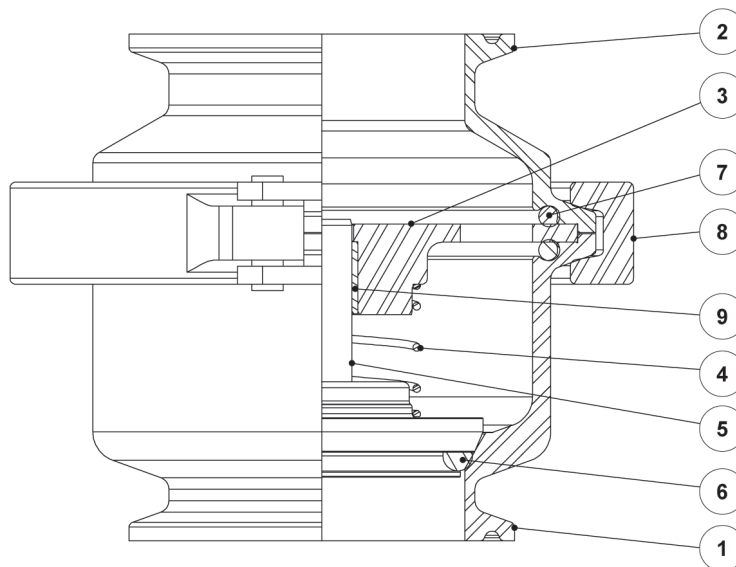


SRTH10

Габаритні розміри – обтискні фітинги та зварне з'єднання (мм)

Розмір	A1	A2	A3	A4	C	D	ØE	F	ØG	ØH	Маса (кг)
1/2"	50	88,8	50	90,4	28	11,8	61	25	12,7	9,4	0,4
3/4"	50	91,9	50	91,1	28	8,6	61	25	19,1	15,8	0,5
1"	60	97	60	96,5	28	5,5	61	50,4	25,4	22,1	0,6
1 1/2"	73	112,2	73	112,1	28	11,1	90	50,4	38,1	34,8	1,1
2"	84	119,8	84	122,3	28	11,3	104	63,9	50,8	47,5	1,4
2 1/2"	89	129	89	124	28	9,2	119	77,4	63,5	60,2	1,8
3"	98	141	98	134	28	11,1	134	90,9	76,2	72,9	2,7
4"	109	165,7	109	160	36	15,6	170	118,9	101,6	97,38	4,9

Примітки: Будівельна довжина не стандартизована. Різні розміри доступні на запит.



Специфікація матеріалів

Поз. №	Деталь	Матеріал	Запчастини
1	Корпус з вхідним патрубком	AISI 316L / 1.4404	
2	Корпус з вихідним патрубком	AISI 316L / 1.4404	
3	Направляюча пластина	AISI 316L / 1.4404	
4	Пружина	Електрополірована AISI 316 / 1.4401	
5	Клапан і шток	AISI 316L / 1.4404	×
6	Ущільнення клапана	** Високоякісний EPDM; PTFE	×
7	Ущільнення корпусу	** Високоякісний EPDM; PTFE	×
8	Обтискний фітинг корпусу	AISI 316 / 1.4401	
9	Вкладиш ковзання	** PTFE	

Доступні (під замовлення) запчастини позначені '×'.

У разі нестандартних модифікацій вкажіть серійний номер при замовленні запасних частин.

** Інші ущільнюючі матеріали на запит.

Примітка: Сертифікати ущільнень класу VI по FDA/USP видаються на запит.

Сертифікат EN10204 3.1 доступний за запитом разом із замовленням.