

## Конденсатовідвідник поплавковим FLT80S - з корпусом із сталі (DN 80 – DN 100)



### Опис:

Конденсатовідвідники поплавкові ADCA серій FLT80S для установок великої продуктивності, мають поплавковий механізм відведення конденсату і вбудований термостатичний повітряний клапан для випуску повітря і інших неконденсованих газів, здатні справлятися з дуже великими витратами конденсату, тому що відводять конденсат відразу при його утворенні, забезпечуючи максимальну енергоефективність системи.

Конденсатовідвідники FLT80S призначені для встановлення на вертикальних трубопроводах. Спеціально розроблені для застосувань, де необхідно безперервне відведення конденсату з дуже великими витратами конденсату.

### Основні властивості:

- Безперервне відведення конденсату.
- Відвід конденсату при температурі насиченої пари.
- Не чутливий до різких змін навантажень та перепаду тиску.
- Відсутність підпору конденсату.
- Вбудований термостатичний повітряний клапан для випуску повітря.

### Опції:

Штуцер для встановлення балансувальної (вентиляційної) або зливної трубки.

### Робочі середовища:

Насичена і перегріта пара.

### Модифікація:

FLT80S – з корпусом із вуглецевої сталі (подвійний поплавковий механізм).

### Типорозміри:

3" дюйма – 4" дюйма; DN 80 – DN 100.

### Приєднання:

Фланці EN 1092-1 PN 16.

### Монтажне

Фланці ASME B16.5 Class 150.

### положення:

Встановлення на вертикальному трубопроводі під кутом, напрямок потоку зверху фронтально вперед (див. інструкцію з монтажу та експлуатації).



**Маркування СЕ - Група 2 (Європейська директива PED)**

Номінальний тиск	Номінальні діаметри	Категорія директиви
PN 16	3" – 4"; DN 80 – DN 100	2 (Промарковано СЕ)
Class 150	3" – 4"; DN 80 – DN 100	2 (Промарковано СЕ)

**Обмеження щодо застосування\***

Фланці PN 16 / Class 150	Розрахункова температура
<b>Допустимий тиск</b>	
14,8 бар	100 °C
13,3 бар	200 °C
12,1 бар	250 °C
11 бар	300 °C

\* Відповідно до EN1092-2:2018;

Корпус розрахований на PN16 і нижче, в залежності від обраного типу приєднання.

**Максимальні значення тисків та температур**

Параметр	FLT80S
РМО – Максимальний робочий тиск	12 бар
Максимальна температура робочого середовища	250 °C

**Примітка:** Застосування конденсатовідвідників FLT80S обмежено РМО рівним ΔРМХ.**Максимальний перепад тиску на конденсатовідвіднику, бар**

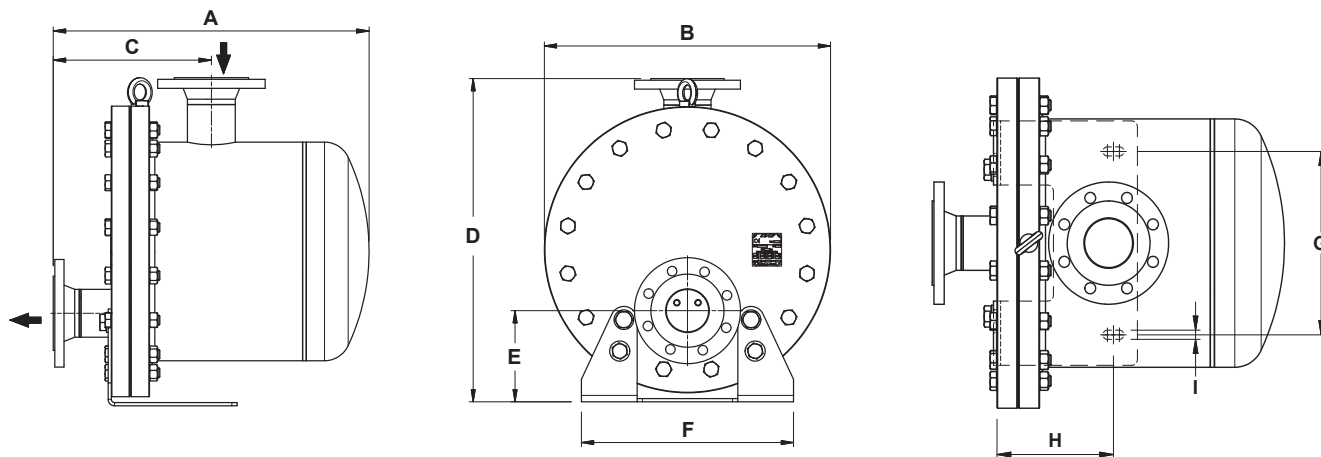
Модифікація	FLT80S
ΔРМХ - Максимальний перепад тиску	12 бар

**Пропускна спроможність, кг/год**

Мод.	Розмір	Перепад тиску, бар															
		0,1	0,3	0,5	1	1,5	2	2,5	3	3,5	4	5	6	7	8	10	12
FLT80	3" - 4" DN 80 - 100	37600	45400	49000	58000	62000	68000	74000	76000	79000	84000	87000	91000	94000	96000	99000	100000

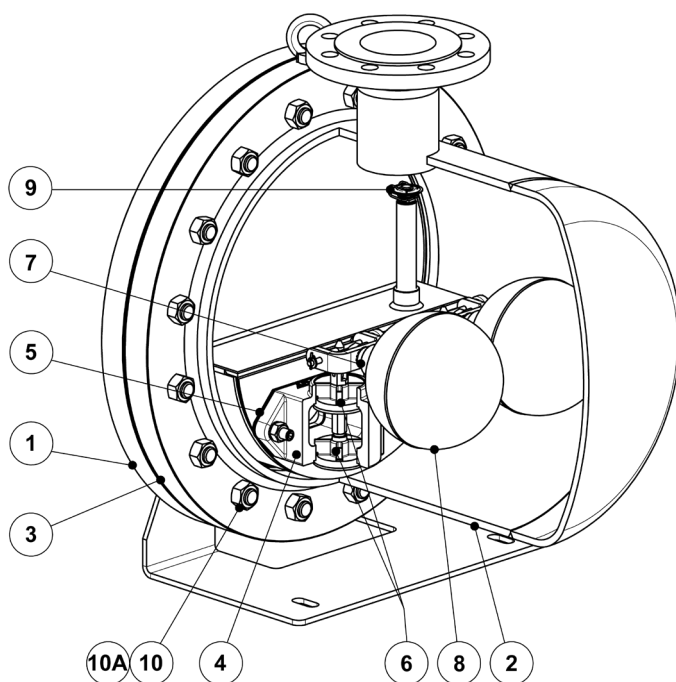
## Габаритні розміри, мм

Мод.	Розмір	A PN 16	A CL. 150	B	C PN 16	C CL. 150	D	E	F	G	H	I	Маса, кг
FLT80S	3"; DN 80	587	607	540	294	314	610	172	400	300	194	15	159
FLT80S	4"; DN 100	634	658	540	341	365	610	172	400	300	194	15	161



## Специфікація матеріалів

Поз. №	Деталь	Матеріал
1	Корпус	P235GH / 1.0345; P250GH / 1.0460; S235JR / 1.0038; S355JR / 1.0045; A105 / 1.0432
2	Кришка	P235GH / 1.0345; P250GH / 1.0460; P265GH / 1.0425; S355JR / 1.0045; A105 / 1.0432
3	* Ущільнення кришки	Нерж. сталь / Графіт
4	* Сідло клапана	A351 CF8 / 1.4308
5	* Ущільнення клапана	Нерж. сталь / Графіт
6	* Клапан у зборі	AISI 420 / 1.4021; A351 CF8M / 1.4408
7	* Важіль	AISI 316 / 1.4401; AISI 304 / 1.4301
8	* Поплавок	AISI 304 / 1.4301
9	* Повітровідвідник у зборі	Нерж. сталь (термостат)
10	Болти	Сталь 8.8
10A	Гайки	Сталь 8.8



\* Доступні (під замовлення) запчастини.

**Примітка:** Поставлені запчастини і опції оплачуються додатково.