



Парові інжектори SSI115 – для підігріву рідин шляхом інжекції (DN 15)

ADCAPure
Pharma, Food, Chemical & Cosmetic

Опис:

Інжектор паровий ADCA серії SSI115, повністю виготовлений з нержавіючої сталі 316L. Призначений для швидкого нагріву нерухомих або текучих середовищ всередині ємностях і резервуарів і змішувачів, наповнених водою або технічними рідинами. Дозволяє безшумно, без вібрацій і швидко здійснити нагрівання рідини. Особливо підходить для застосування в харчовій промисловості та виробництві напоїв.

Пара проходить через центральне сопло і змішується з холодним середовищем, яке всмоктується через радіальні отвори і випускає в резервуар з мінімальним рівнем шуму і вібрацій. До момента виходу залишки пара незначні, що забезпечує мінімальні шуми і вібрацію.



Основні переваги:

- Ефективне змішування і нагрів води при малошумній роботі.
- Корозійностійка конструкція з нержавіючої сталі.
- Відсутність рухомих елементів.

Стандартна обробка поверхонь:

- Полірування усіх поверхонь та деталей: $\leq 0,51 \mu\text{m}$ (мкм) Ra – SF1.
- Інші варіанти - див. технічну інформацію ADCAPure.
- Ультразвукова обробка поверхні, із знежиренням.

Робоче

середовище: Безпосередній вприск кулінарної або чистої (стерильної) водяної пари в рідину, що нагрівається (див. інструкцію з монтажу та експлуатації).

Модифікація: SSI115 з корпусом із нержавіючої сталі AISI 316L.

Типорозмір: DN 15 × 50 (вхід/вихід відповідно).

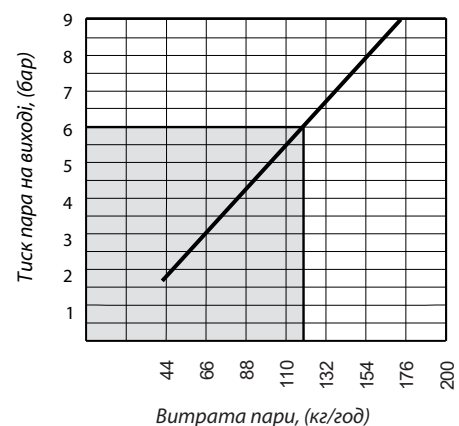
Приєднання: Обтискний фітинг три-кламп згідно DIN 32676-A. Інші приєднання на запит.

Упакування: Збирання та пакування здійснюється в чистому приміщенні відповідно до ISO 14644-Обладнання заглушене з кінців і за завакуумовано в поліетиленову плівку, щоб уникнути забруднення.

Монтажне положення: Рекомендується горизонтальний монтаж (див. інструкцію з монтажу та експлуатації).

Матеріал конструкції: Нержавіюча сталь марки AISI 316L / 1.4404.

Пропускна спроможність



Примітка: для безшумної роботи рекомендується використовувати значення із сірої області діаграми. Величини розраховані для ємності при атмосферному тиску.

Маркування СЕ - Група 2 (Європейська директива PED)

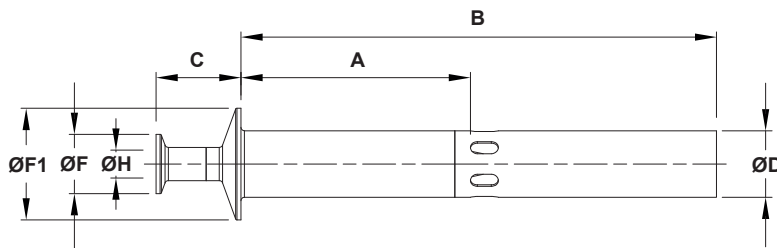
Номінальний тиск	Номінальні діаметри	Категорія
PN 10	DN 15 x 50	SEP

Обмеження щодо застосування *

Максимальний робочий тиск (пара)	9 бар при 180 °С
Максимальний рекомендований тиск (пара)	6 бар
Мінімальний робочий тиск	0,5 бар
Максимальна температура нагріву води **	90 °С

* Інші обмеження на запит. Максимальні робочі умови можуть бути обмежені торцевими з'єднаннями через нормативні обмеження.

Примітка: При умові впорскування в ємність за атмосферного тиску.



Габаритні розміри, мм

Типорозмір	A	B	C	ØD	ØF	ØF1	ØH	Маса (кг)
DN 15 x 50	131	273	49	38,1	34	16	64	1,5