



**Важіль зі зворотною пружиною
для кульових кранів ADCAPure
SRH – з корпусом із нержавіючої сталі**

ADCA Pure
Pharma, Food, Chemical & Cosmetic

Опис:

Важіль зі зворотною пружиною для кульових кранів ADCAPure серії SRH - це пристрій який складається з пружинної коробки, яка при складанні переводить кульовий клапан в безпечне положення, що дозволяє оператору заблокувати положення кульового крана (відкрито або закрито), як тільки він відпускає рукоятку.

Основні властивості:

- Дія пружини за часовою стрілкою.
- Можливість блокування у стандартній комплектації.
- Погодостійкий герметичний корпус пружини.
- Герметичність згідно IP 65.

Опції:

Дія пружини проти часової стрілки.
Замок рукоятки.

Застосування:

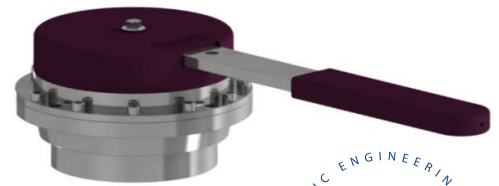
Забезпечення функції аварійного блокування (відкрито або закрито) для чвертьоборотних ручних кранів.

Модифікація:

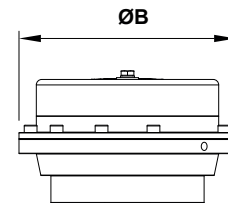
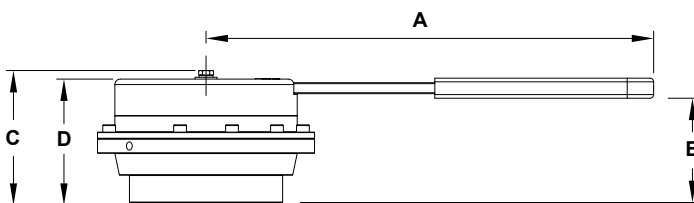
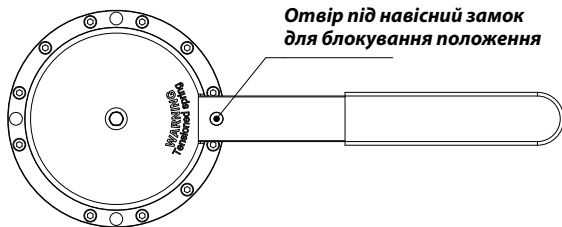
SRH1 – з корпусом із нерж. сталі AISI 304.

Приєднання:

Майданчик ISO 5211 (див. інструкцію з монтажу та експлуатації).



Кульовий кран "із закритим положенням рукоятки"



Габаритні розміри (мм)

Модель	A	ØB	C	D	E	Маса (кг)
SRH1/24	245	119	74	69	57	2,5
SRH1/40	2445	199	74	69	57	2,5

Моменти затяжки пружинних важелей

Модель	Тип кріплення	Обертаючий момент (Н·м)
SRH1/24	F03; F05; F07	24
SRH1/40	F03; F05; F07	40