

Конденсатовідвідник поплавковий FLT151S – з корпусом із сталі (4" – 6"; DN 100 – DN 150)



Опис:

Конденсатовідвідники поплавкові ADCA серії FLT151S для установок великої продуктивності, мають отвір фіксованого діаметра для проходу конденсату і поплавковий механізм відведення конденсату з вбудованим термостатичним повітряним клапаном для випуску повітря і інших неконденсованих газів. FLT151S здатні справлятися з дуже великими витратами конденсату, тому що відводять конденсат відразу при його утворенні, забезпечуючи максимальну енергоефективність системи.

Конденсатовідвідники FLT151S спеціально розроблені для цукрової та спиртової промисловості, де характерне застосування парових систем з надзвичайно великими витратами конденсату за малих тисків, та необхідно безперервне відведення конденсату.



Основні властивості:

- Безперервне відведення конденсату.
- Відвід конденсату при температурі насиченої пари.
- Не чутливий до різких змін навантажень та перепаду тиску.
- Відсутність підпору конденсату.
- Вбудований термостатичний повітряний клапан для випуску повітря.

Опції:

Штуцер для встановлення балансувальної (вентиляційної) або зливної трубки.
HVV – Ручний вентиляційний клапан.
VB21M – Переривник вакууму.

Робочі середовища:

Насичена пара.

Модифікація:

FLT151S – з корпусом із вуглецевої сталі.

Типорозміри:

4" дюйма – 6" дюймів; DN 100 – DN 150.

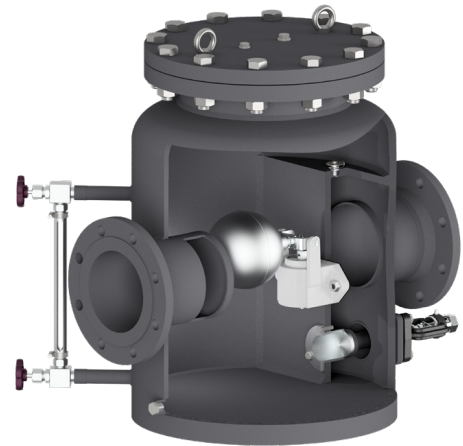
Приєднання:

Фланці EN 1092-1 PN 16.
Фланці ASME B16.5 Class 150.

Монтажне

положення:

На горизонтальному трубопроводі (див. інструкцію з монтажу та експлуатації).



Маркування СЕ - Група 2 (Європейська директива PED)

Номінальний тиск	Номінальні діаметри	Категорія директиви
PN 16	4" – 6"; DN 100 – DN 150	3 (Промарковано СЕ)

Обмеження щодо застосування*

Фланці PN 16 / Class 150	Розрахункова температура
Допустимий тиск	
16 бар	100 °C
14,8 бар	150 °C
13,3 бар	200 °C
12,1 бар	250 °C

* Відповідно до EN1092-2:2018;

Корпус розрахований на PN16 і нижче, в залежності від обраного типу приєднання.

Максимальні значення тисків та температур

Параметр	FLT151
PMO - Максимальний робочий тиск	12 бар
TMO - Максимальна робоча температура	250 °C

Прим.: Застосування конденсатовідвідників FLT151 обмежено PMO рівним максимальному перепаду тиску.

Пропускна здатність з одним механізмом та проходом, кг/год

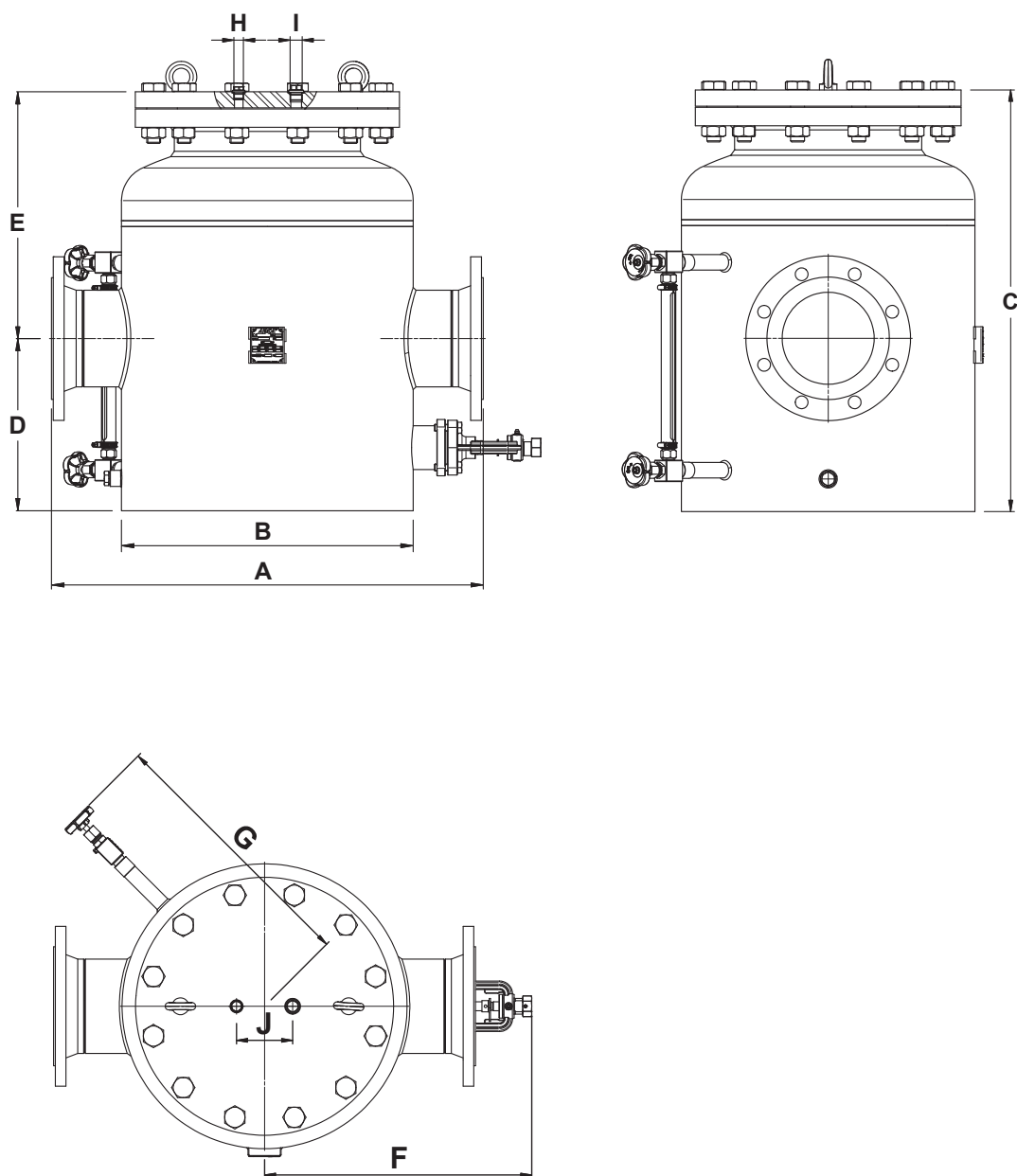
Мод.	№ отвору *	O1	O2	O3	O4	O5	O6	Максимум ΔQ
		4"; DN 100				6"; DN 150		
FLT151S-O	0,1	22300	24100	26600	33700	43600	56400	18800
	0,3	27400	30300	34200	45400	61200	81400	22700
	0,7	32200	36200	41800	57700	79900	108600	26200
	1	34700	39500	46500	65800	93100	128100	27700
	1,4	37000	42600	50500	72900	104400	144900	29200
	2	40700	47600	57200	84800	144900	172900	31700

* Отвір фіксованого діаметра для проходження конденсату.

Прим.: Один конденсатовідвідник FLT151-O DN150-05 (з прохідним отвором № O5), працюючий при перепаді тиску 0,3 бар, повинен мати мінімальну витрату, що дорівнює 38500 кг/год (61200–22700). Мінімальна витрата конденсату для виключення проривів пари залежить від діаметра отвору, що позначаються літерами O1, O2, O3, O4, O5 та O6.

Пропускна здатність тільки з поплавковим механізмом, кг/год

Мод.	Розмір	Перепад тиску, бар															
		0,1	0,3	0,5	1	1,5	2	2,5	3	3,5	4	5	6	7	8	10	12
FLT151	4" – 6" DN100-150	18800	22700	24500	29000	31000	34000	37000	38000	39500	42000	43500	45500	47000	48000	49500	50000



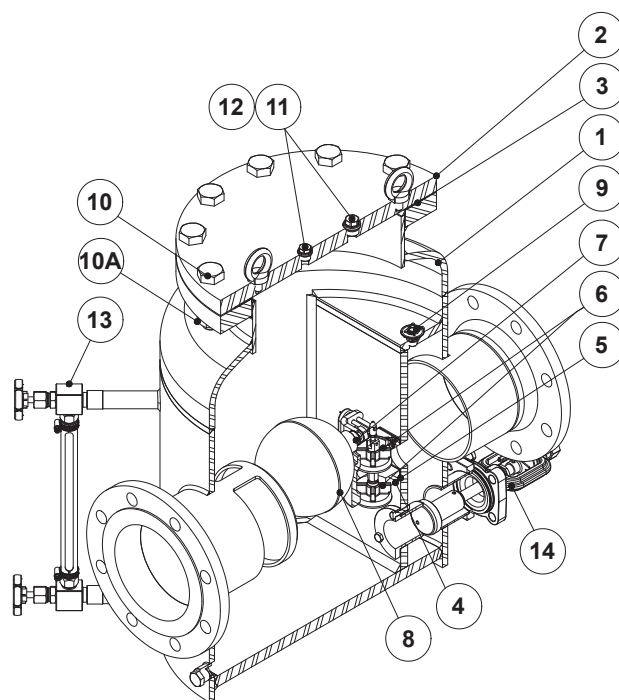
Габаритні розміри, мм

Розміри	A PN 16	A Class 150	B	C	D	E	F	G	H*	I*	J	Маса, кг
4"; DN 100	694	743	457	685	275	410	451	450	3/8"	1/2"	100	170
6"; DN 150	752	820	508	730	300	430	476	475	3/8"	1/2"	100	202

* Стандартно приєднання H в конденсатовідвідниках, виготовлених з фланцями EN 1092-1, мають внутрішню різьбу ISO 7 Rp (ISO 228). В конденсатовідвідників, виготовлених з фланцями ASME B16.5, ці приєднання також мають внутрішню різьбу NPT.

Специфікація матеріалів

Поз. №	Деталь	Матеріал
1	Корпус	P265GH / 1.0425; P235GH / 1.0345; S235JR / 1.0038; A105 / 1.0432
2	Кришка	P250GH / 1.0460
3	*Ущільнення кришки	Нерж. сталь / Графіт
4	*Сідло клапана	A351 CF8 / 1.4308
5	*Ущільнення клапана	Графіт
6	*Клапан у зборі	AISI 420 / 1.4021; A351 CF8M / 1.4408
7	*Важіль	AISI 316 / 1.4401; AISI 304 / 1.4301
8	*Поплавок	AISI 304 / 1.4301
9	*Повітровідвідник у зборі	Нержавіюча сталь (термостат)
10	Болти	Сталь 8.8
10A	Гайки	Сталь 8.8
11	Заглушка	AISI 316L / 1.4404
12	*** Ущільнення	Мідь
13	** Рівнемір	Нержавіюча сталь; Боросилікатне скло
14	Ручний перепускний клапан	GJS-400-15 / 0.7040; AISI 304 / 1.4301; AISI 316 / 1.4401
41	** Ручний вентиляційний клапан ADCA модель HVV	AISI 303 / 1.4305; AISI 316L / 1.4404
71	** Переривач вакууму ADCA модель VB21M	AISI 303 / 1.4305



* Доступні (під замовлення) запчастини.

Примітка: Поставлені запчастини і опції ** оплачуються додатково.

*** Не доступно для приєднання різьби NPT.

