

Конденсатовідвідник поплавковий FLT312 / FLT314 - з корпусом із сталі (2" – 2 1/2"; DN 50 – DN 65)

ADCA
STEAM EQUIPMENT

Опис:

Конденсатовідвідники ADCA серії FLT312 / FLT314 для установок великої продуктивності, мають поплавковий механізм відведення конденсату і вбудований термостатичний повітряний клапан для випуску повітря і інших неконденсованих газів, здатні справлятися з великими витратами конденсату, тому що відводять конденсат відразу при його утворенні, забезпечуючи максимальну енергоефективність системи.

Конденсатовідвідники FLT312 / FLT314 призначені для встановлення на горизонтальних трубопроводах. Спеціально розроблені для застосування, де необхідно безперервне відведення конденсату з великими витратами конденсату.

Основні властивості:

- Безперервне відведення конденсату.
- Відвід конденсату при температурі насиченої пари.
- Не чутливий до різких змін навантажень та перепаду тиску.
- Відсутність підпору конденсату.
- Вбудований термостатичний повітряний клапан для випуску повітря.

Опції:

Штуцер для встановлення балансувальної (вентиляційної) або зливної трубки.
HVV – Ручний вентиляційний клапан.
BDV – Дренажний клапан.
AFZ – Клапан захисту від обмерзання.
VB21M – Переривник вакууму.

Робочі середовища:

Насичена і перегріта пара.

Модифікація:

FLT312S / FLT314S - з корпусом із вуглецевої сталі.

Типорозміри:

FLT312S : 2" дюйми; DN 50.
FLT314S : 2 1/2" дюйма; DN 65.

Приєднання:

Фланці EN 1092-1 PN 16.
Фланці ASME B16.5 Class 150.

Монтажне положення:

Встановлення на горизонтальному трубопроводі (див. інструкцію з монтажу та експлуатації).



Обмеження по застосуванню*

Фланці PN 16 / Class 150	Розрахункова температура
Допустимий тиск	
14,8 бар	100 °C
13,3 бар	200 °C
12,1 бар	250 °C
11 бар	300 °C

* Відповідно до EN1092-2:2018;

Корпус розрахований на PN16 і нижче, в залежності від обраного типу приєднання.

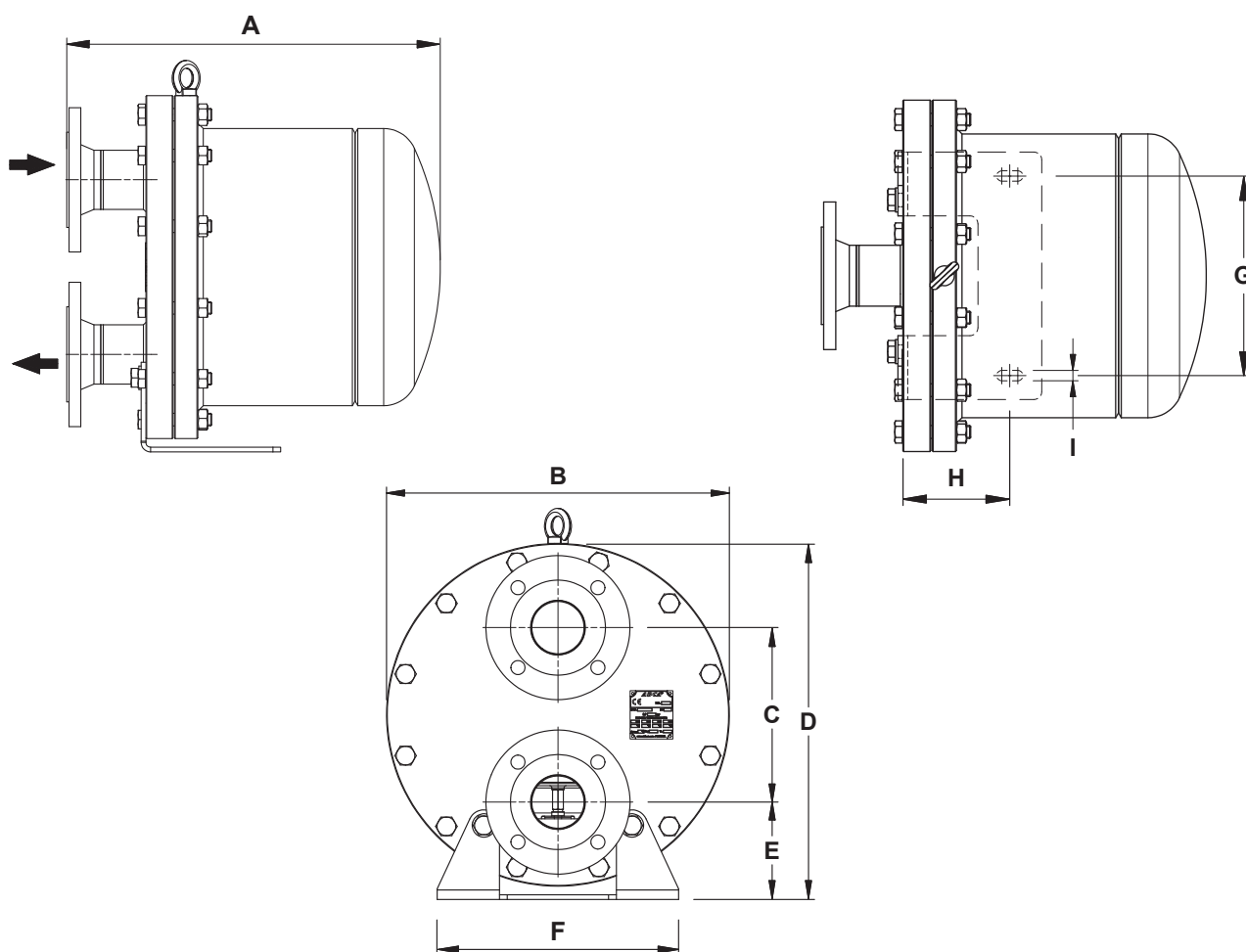
РМО – Максимальний робочий тиск: 12 бар; Максимальна температура робочого середовища: 250 °C.

Маркування СЕ - Група 2 (Європейська директива PED)

Номінальний тиск	Номінальні діаметри	Категорія директиви
PN 16	2" – 21/2"; DN 50 – DN 65	2 (Промарковано СЕ)

Пропускна спроможність, кг/год

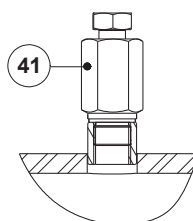
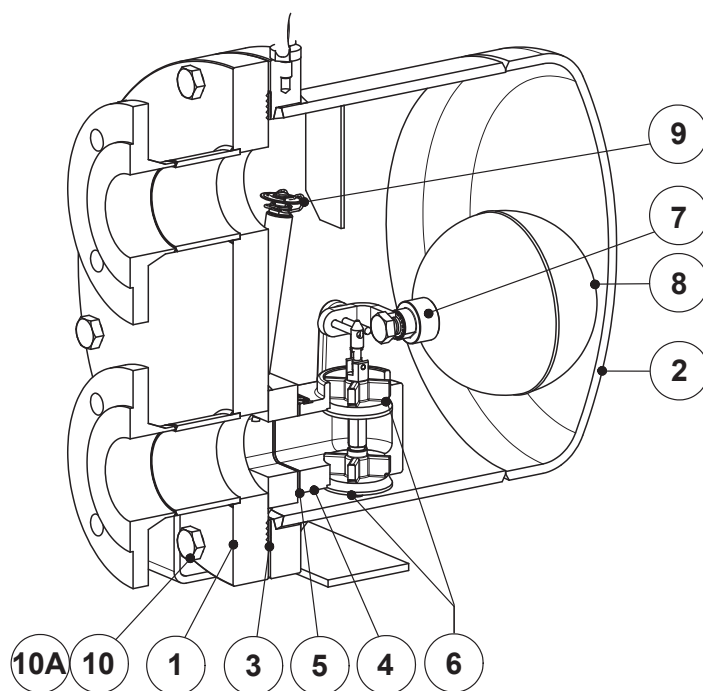
Мод.	Розмір	Перепад тиску, бар															
		0,1	0,3	0,5	1	1,5	2	2,5	3	3,5	4	5	6	7	8	10	12
FLT312	2"; DN50	7500	10000	11300	12500	13500	15000	16000	17500	18500	20000	20500	21500	22000	22500	23000	23500
FLT314	21/2"; DN65	18800	22700	24500	29000	31000	34000	37000	38000	39500	42000	43500	45500	47000	48000	49500	50000



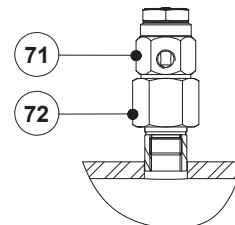
Габаритні розміри, мм

Мод.	Розмір	A PN 16	A CL. 150	B	C	D	E	F	G	H	I	Маса, кг
FLT312S	2"; DN50	430	446	350	177	370	110	250	200	140	13	57
FLT314S	21/2"; DN65	482	506	440	224	457	125	310	250	134	13	100

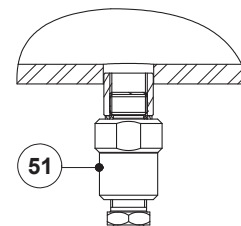
* Стандартно приєднання H в конденсатовідвідниках, виготовлених з фланцями EN 1092-1, мають внутрішню різьбу ISO 7 Rp (ISO 228). В конденсатовідвідників, виготовлених з фланцями ASME B16.5, ці приєднання також мають внутрішню різьбу NPT.



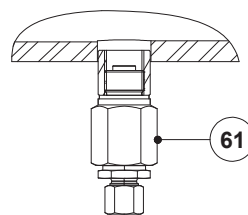
HVV - Вентиляційний клапан



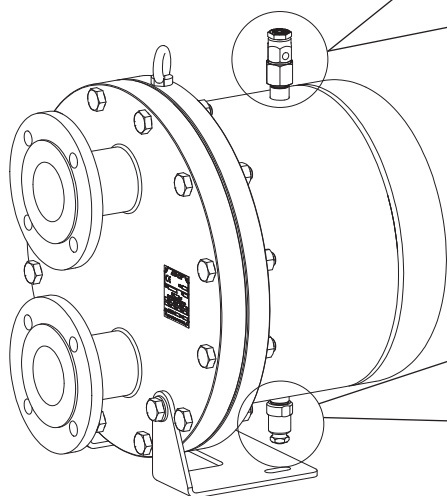
VB21M - Переривач вакууму (Автоматичний)



BDV - Ручний дренажний клапан



AFZ - Пристрій захисту від замерзання (Автоматичний)



Специфікація матеріалів

Поз. №	Деталь	Матеріал	Запчастини
1	Корпус	P250GH / 1.0460; P235GH / 1.0345; S355JR / 1.0045; S235JR/1.0038	
2	Кришка	P265GH / 1.0425; P235GH / 1.0345; S355JR / 1.0045; S235JR/1.0038	
3	Ущільнення кришки	Нержавіюча сталь / Графіт	X
4	Сідло клапана	A351 CF8M/1.4408	X
5	Ущільнення клапана	Нержавіюча сталь / Графіт	X
6	Клапан у зборі	AISI 420/1.4021; A351 CF8M / 1.4408	X
7	Важіль	AISI 316 / 1.4401; AISI 304/1.4301	X
8	Поплавок	AISI 304/1.4301	X
9	Повітровідвідник у зборі	Нерж. сталь (термостатичний)	X
10	Болти	Сталь 8.8	
10А	Гайки	Сталь 8.8	
11	Заглушка	AISI 316L/1.4404	Опція
12	** Ущільнення	Мідь	
41	Ручний вентиляційний клапан ADCA модель HVV	AISI 303 / 1.4305; AISI 316L/1.4404	Опція
51	Ручний дренажний клапан ADCA модель BDV	AISI 303 / 1.4305; AISI 316L/1.4404	Опція
61	Захист від замерзання ADCA модель AFZ	AISI 303 / 1.4305; AISI 316L/1.4404	Опція
71	Переривач вакууму ADCA модель VB21M	AISI 303/1.4305	Опція
72	Компресійний фітинг	AISI 303/1.4305	Опція

Доступні (під замовлення) запчастини позначені "X".

Примітка: Поставлені запчастини і опції оплачуються додатково.

** Не доступно для приєднання різьби NPT.