

Конденсатовідвідник поплавцевий FLT314TW - з корпусом із сталі (3"; DN 80)

ADCA
STEAM EQUIPMENT

Опис:

Конденсатовідвідник ADCA серії FLT314TW для установок великої продуктивності, мають подвійний поплавковий механізм відведення конденсату і вбудований термостатичний повітряний клапан для випуску повітря і інших неконденсованих газів, здатні справлятися з дуже великими витратами конденсату, тому що відводять конденсат відразу при його утворенні, забезпечуючи максимальну енергоефективність системи.

Конденсатовідвідники FLT314TW призначені для встановлення на горизонтальних трубопроводах. Спеціально розроблені для застосування, де необхідно безперервне відведення конденсату з дуже великими витратами конденсату.

Основні властивості:

- Безперервне відведення конденсату.
- Відвід конденсату при температурі насиченої пари.
- Не чутливий до різких змін навантажень та перепаду тиску.
- Відсутність підпору конденсату.
- Вбудований термостатичний повітряний клапан для випуску повітря.

Опції:

Штуцер для встановлення балансувальної (вентиляційної) або зливної трубки.
HVV – Ручний вентиляційний клапан.
BDV – Дренажний клапан.
AFZ – Клапан захисту від обмерзання.
VB21M - Переривник вакууму.

Робочі середовища:

Насичена і перегріта пара.

Модифікація:

FLT314TW - з корпусом із вуглецевої сталі (подвійний поплавковий механізм).

Типорозміри:

3" дюйми; DN 80.

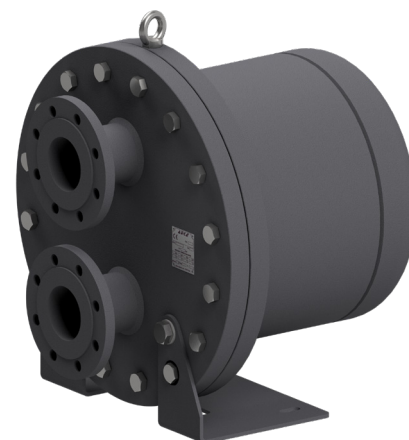
Приєднання:

Фланці EN 1092-1 PN 16.

Монтажне

положення:

Встановлення на горизонтальному трубопроводі (див. інструкцію з монтажу та експлуатації).



Обмеження щодо застосування*

Фланці PN 16 / Class 150	Розрахункова температура
Допустимий тиск	
14,8 бар	100 °C
13,3 бар	200 °C
12,1 бар	250 °C
11 бар	300 °C

* Відповідно до EN1092-2:2018;

Корпус розрахований на PN16 і нижче, в залежності від обраного типу приєднання.

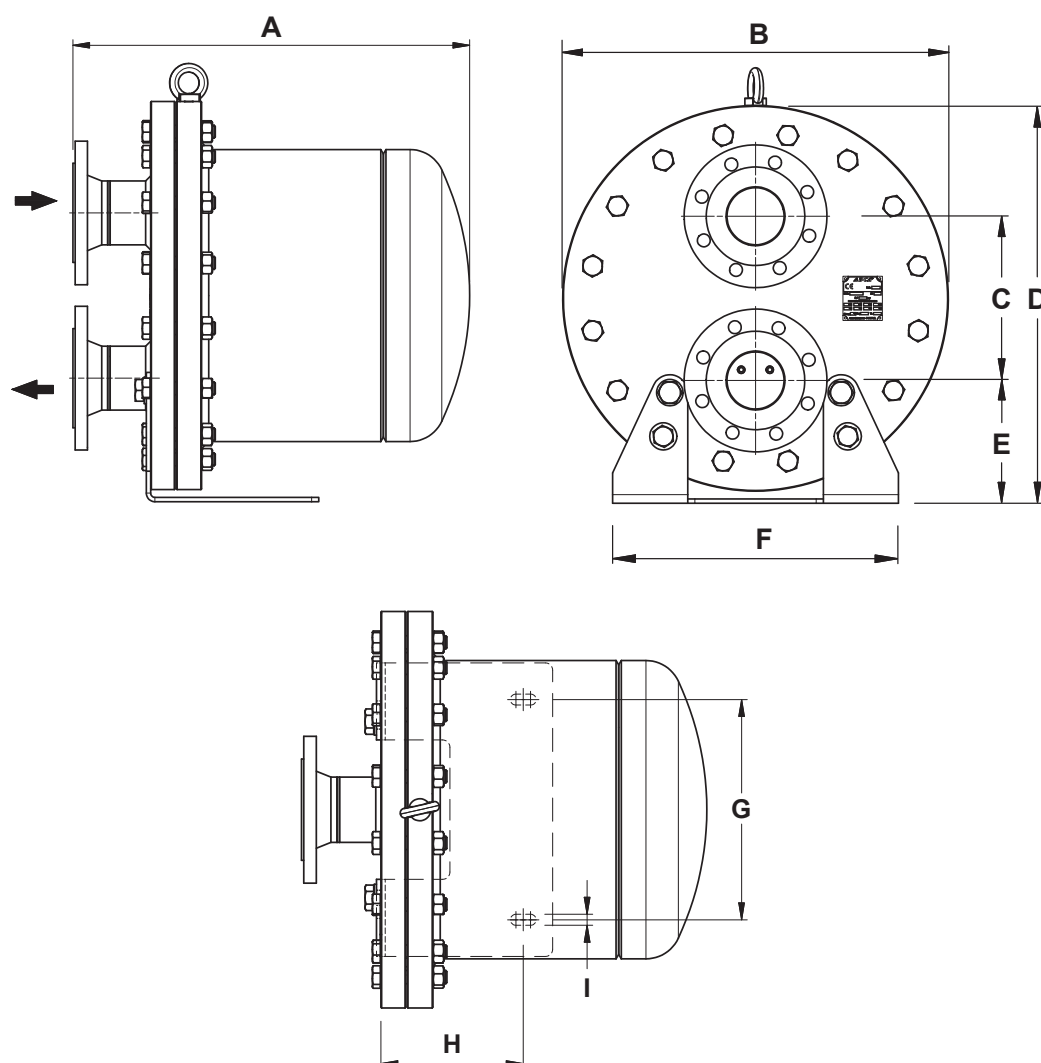
РМО – Максимальний робочий тиск: 12 бар; Максимальна температура робочого середовища: 250 °C.

Маркування CE - Група 2 (Європейська директива PED)

Номінальний тиск	Номінальні діаметри	Категорія директиви
PN 16	3"; DN 80	2 (Промарковано CE)

Пропускна спроможність, кг/год

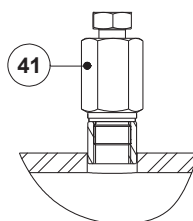
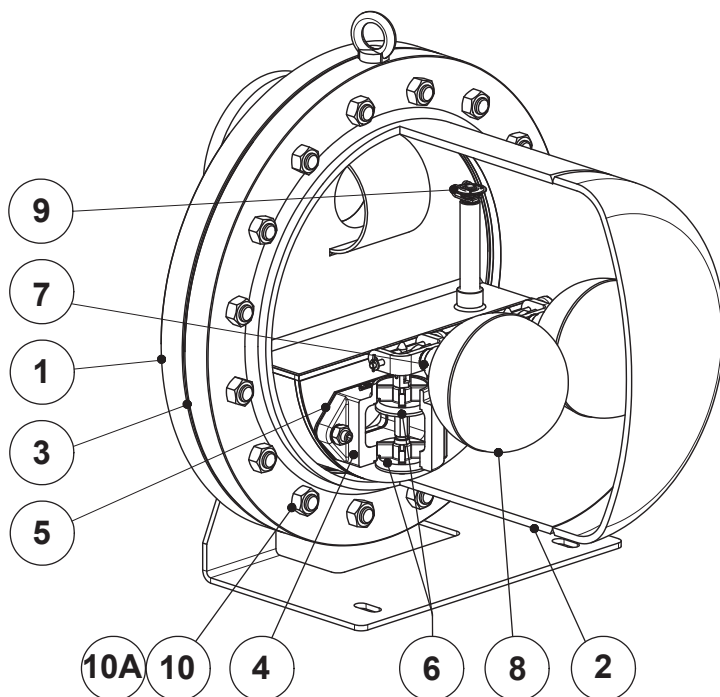
Модель	Розмір	Перепад тиску, бар															
		0,1	0,3	0,5	1	1,5	2	2,5	3	3,5	4	5	6	7	8	10	12
FLT314STW	3"; DN 80	37600	45400	49000	58000	62000	68000	74000	76000	79000	84000	87000	91000	94000	96000	99000	100000



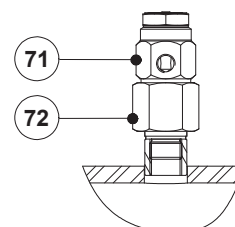
Габаритні розміри, мм

Модифікація	Розмір	A	A	B	C	D	E	F	G	H	I	Маса, кг
		PN 16	CL. 150									
FLT314STW	3"; DN 80	552	572	540	230	557	172	400	300	194	15	160

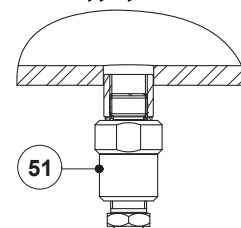
* Стандартно приєднання H в конденсатовідвідниках, виготовлених з фланцями EN 1092-1, мають внутрішню різьбу ISO 7 Rp (ISO 228). В конденсатовідвідників, виготовлених з фланцями ASME B16.5, ці приєднання також мають внутрішню різьбу NPT.



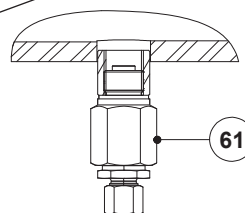
HVV - Вентиляційний клапан



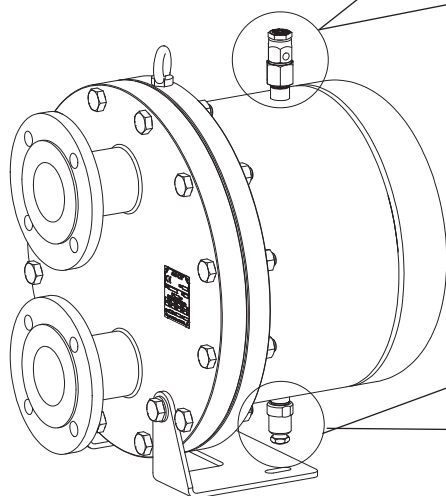
VB21M - Переривач вакууму (Автоматичний)



BDV - Ручний дренажний клапан



AFZ - Пристрій захисту від замерзання (Автоматичний)



Специфікація матеріалів

Поз. №	Деталь	Матеріал	Запчастини
1	Корпус	P250GH / 1.0460; P235GH / 1.0345; S355JR / 1.0045; S235JR/1.0038	
2	Кришка	P265GH / 1.0425; P235GH / 1.0345; S355JR / 1.0045; S235JR/1.0038	
3	Ущільнення кришки	Нержавіюча сталь / Графіт	X
4	Сідло клапана	A351 CF8M/1.4408	X
5	Ущільнення клапана	Нержавіюча сталь / Графіт	X
6	Клапан у зборі	AISI 420/1.4021; A351 CF8M / 1.4408	X
7	Важіль	AISI 316 / 1.4401; AISI 304/1.4301	X
8	Поплавок	AISI 304/1.4301	X
9	Повітровідвідник у зборі	Нерж. сталь (термостат)	X
10	Болти	Сталь 8.8	
10А	Гайки	Сталь 8.8	
11	Заглушка	AISI 316L/1.4404	Опція
12	** Ущільнення	Мідь	
41	Ручний вентиляційний клапан ADCA модель HVV	AISI 303 / 1.4305; AISI 316L/1.4404	Опція
51	Ручний дренажний клапан ADCA модель BDV	AISI 303 / 1.4305; AISI 316L/1.4404	Опція
61	Захист від замерзання ADCA модель AFZ	AISI 303 / 1.4305; AISI 316L/1.4404	Опція
71	Переривач вакууму ADCA модель VB21M	AISI 303/1.4305	Опція
72	Компресійний фітинг	AISI 303/1.4305	Опція

Доступні (під замовлення) запчастини позначені "X".

Примітка: Поставлені запчастини і опції оплачуються додатково.

** Не доступно для приєднання різьби NPT.