

Конденсатовідвідник термодинамічний DT46R – з корпусом із вуглецевої сталі (1/2" – 1"; DN 15 – DN 25)



Опис:

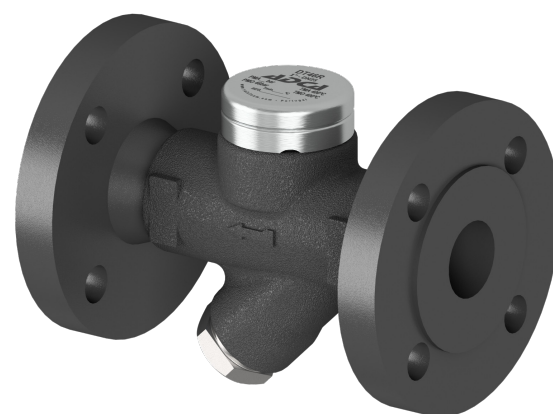
Термодинамічні конденсатовідвідники ADCA DT46R є компактними, надійними, простими і ефективними в експлуатації. Вони чудово працюють в системах високого тиску, та можуть застосовуватись для дренажу парових магістралей поза приміщенням.

Теплоізолююча кришка забезпечує безперебійну роботу і робить конденсатовідвідник придатним для застосування за таких погодних умов як дощ та вітер, які можуть негативно вплинути на роботу. Ці конденсатовідвідники мають тільки один рухомий елемент – диск з нержавіючої сталі, який забезпечує чітке, щільне закриття. Не потребують налаштування у всьому діапазоні робочих навантажень.



Основні переваги:

- Циклічне відведення конденсату.
- Вбудований біметалічний повітровідвідник для уникнення повітряних пробок при запуску та експлуатації системи.
- Укомплектований теплоізоляційною кришкою для зменшення втрат тепла та ефективнішого функціонування.
- Працює на перегрітій парі.
- Сідло та диск швидко та легко замінюються без необхідності демонтажу конденсатовідвідника з трубопроводу.
- Зміцнене сідло і диск з якісно відшліфованою поверхнею для підвищення терміну служби.
- Посилена конструкція нечутлива до гідроударів і вібрацій.
- Вбудований сітчастий фільтр, що легко очищується.



Опції: Клапан продувки

Робочі середовища: Насичена та перегріта водяна пара.

Модифікація: DT46R – з корпусом із вуглецевої сталі.

Типорозміри: 1/2" дюйма – 1" дюйм; DN 15 – DN 25.

Приєднання: Внутрішня різьба згідно ISO 7 Rp або NPT.
Фланці згідно EN 1092-1 PN 40, PN 63 або PN 100.
Фланці ASME B16.5 Class 150, 300 або 600.
Кінці під приварювання врозтруб (SW) ASME B16.11.
Кінці під приварювання встик (BW) ASME B16.25.

Монтажне

положення: Монтаж на горизонтальному або вертикальному трубопроводі згідно з інструкцією з монтажу та експлуатації.

Маркування CE - Група 2 (Європейська директива PED)

Номінальний тиск	Номінальні діаметри	Категорія директиви
PN 100	1/2" – 1"; DN 15 – DN 25	SEP

Обмеження щодо застосування

Фланці PN 40 / Class 300 *	Фланці PN 63 *	Фланці PN 100 *	Фланці Class 150 **	Фланці Class 600 **	Розрахункова температура
Допуст. тиск	Допуст. тиск	Допуст. тиск	Допуст. тиск	Допуст. тиск	
40 бар	63 бар	100 бар	19,3 бар	90,5 бар	50 °C
37,1 бар	58,5 бар	92,8 бар	17,7 бар	80,2 бар	100 °C
33,3 бар	52,5 бар	83,3 бар	14 бар	72 бар	200 °C
27,6 бар	43,5 бар	69 бар	10,2 бар	59,7 бар	300 °C
23,8 бар	37,5 бар	59,5 бар	6,5 бар	51,4 бар	400 °C

РМО - Максимальний робочий тиск: 46 бар.

ТМО - Максимальна робоча температура: 400 °C.

* Приєднання розроблено згідно з EN 1092-1:2018.

** Приєднання розроблено згідно з EN 1759-1:2004.

Корпус розрахований згідно PN 100 або нижче, в залежності від обраного типу приєднання.

Граничні обмеження згідно PN 100 дійсні також для різьбового приєднання і під приварювання SW / BW.

Пропускна спроможність, кг/год

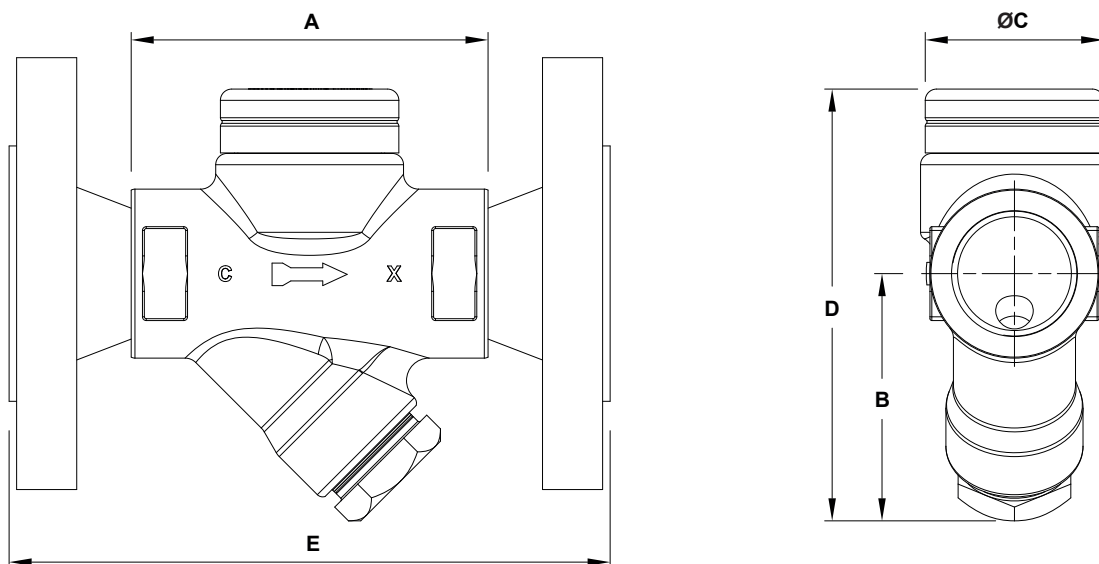
Мод.	Типорозміри	Перепад тиску, бар													
		1,5	3	5	7	9	12	15	18	21	24	30	35	42	46
DT46R (Hot) *	1/2" – 1"; DN 15 – DN 25	70	100	130	175	190	200	225	240	250	270	290	300	310	320
DT46R (Cold) **	1/2" – 1"; DN 15 – DN 25	170	230	300	335	390	435	485	520	575	600	645	695	740	800

* Наведена максимальна витрата гарячого конденсату для різних типорозмірів конденсатовідвідників.

** Максимальна витрата холодного конденсату.

Мінімальний робочий тиск: 1,5 бар.

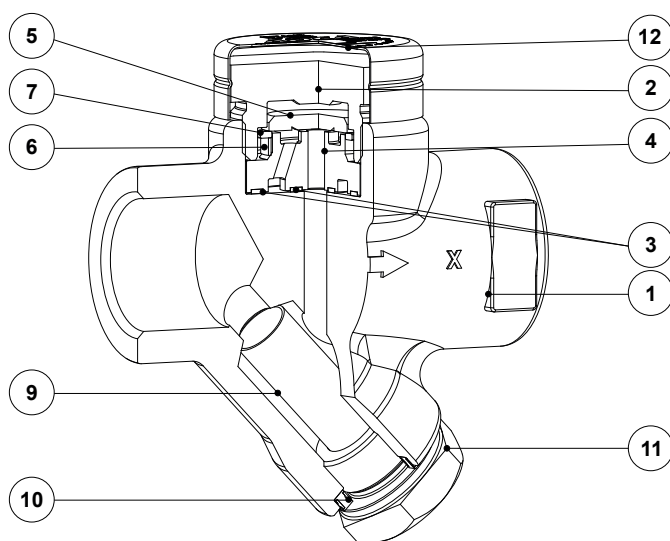
Максимальний робочий протитиск: 80% від тиску на вході.



Габаритні розміри, мм

Розмір	З різьбовим приєднанням або під приварювання SW *					Фланці PN40		Фланці PN63/PN100		Фланці Class 150		Фланці Class 300		Фланці Class 600	
	A	B	ØC	D	Маса, кг	E	Маса, кг	E	Маса, кг	E	Маса, кг	E	Маса, кг	E	Маса, кг
1/2"; DN 15	95	60	50	109	1,3	150	2,8	150	3,7	150	2,4	150	2,8	210	3,2
3/4"; DN 20	95	60	50	109	1,2	150	3,3	150	5,2	150	2,8	150	3,6	210	4,2
1"; DN 25	95	66	50	115	1,5	160	4,1	160	6,5	160	3,6	160	4,5	210	5,2

* З кінцями під приварювання встик за запитом замовника.



Специфікація матеріалів

Поз. №	Деталь	Матеріал	Запчастини
1	Корпус	P250GH / 1.0460	
2	Кришка	AISI 304 / 1.4301 AISI 303 / 1.4305	
3	Ущільнення	Нержавіюча сталь / Графіт	×
4	Сідло	Зміцнена нержавіюча сталь	×
5	Диск	Зміцнена нержавіюча сталь	×
6	Біметалеве кільце	Корозійностійкий біметал	×
7	Шайба	AISI 304 / 1.4301	×
9	Фільтр	AISI 304 / 1.4301	×
10	Ущільнення	Нержавіюча сталь / Графіт	×
11	Заглушка фільтра	A105 / 1.0432	
12	Теплоізолююча кришка	AISI 304 / 1.4301	

Доступні (під замовлення) запчастини позначені 'x'.