

Конденсатовідвідники з перевернутим стаканом IB36i – з корпусом із нержавіючої сталі (1/2" – 1"; DN 15 – DN 25)



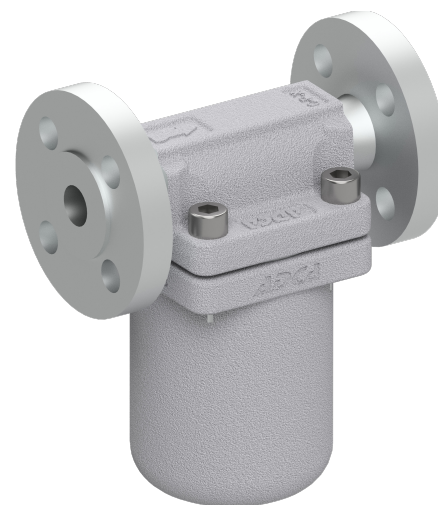
Опис:

Поплавкові конденсатовідвідники типу перевернутий стакан ADCA серії IB36i, з корпусом із нержавіючої сталі. Дані конденсатовідвідники працюють циклічно, і підходять для використання з насиченою або перегрітою паром при широкому діапазоні тисків.

Типовим застосуванням для цього виду конденсатовідвідників є установка на системах краплинного зрошення, сушильних циліндрах, парових сорочках і іншому обладнанні.

Основні властивості:

- Працює циклічно, тобто, відводить конденсат переривчато.
- Відвід конденсату при температурі насиченої пари.
- Не чутливий до різких змін навантажень та перепаду тиску.
- Надійний та універсальний.
- Легко обслуговується.



Опції:

BDV – Дренажний клапан.
AFZ – Захист від замерзання.

Робочі середовища:

Насичена або перегріта пара.

Модифікація:

IB36i - 5, 10, 15 або 27 – з корпусом із нержавіючої сталі.

Типорозміри:

1/2" дюйми – 1" дюйм; DN 15 - DN 25.

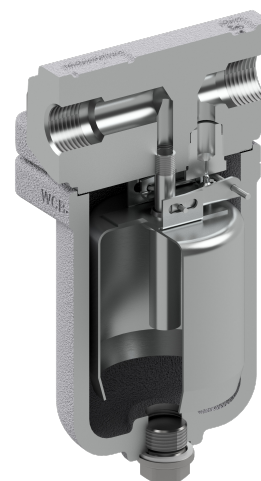
Приєднання:

Різьба внутрішня ISO 7/1 Rp або NPT.
Фланці EN 1092-1 PN40.
Фланці ASME B16.5 Class 150 та Class 300.
SW – під приварення в нахлист ANSI B 16.11.
BW – під приварення в стик ANSI B16.25.

Монтажне

положення:

Конденсатовідвідник має бути встановлений на горизонтальному трубопроводі таким чином, щоб поплавков переміщався в вертикальній площині, напрямком потоку зліва направо (див. інструкцію з монтажу та експлуатації).



Маркування СЕ - Група 2 (Європейська директива PED)

Номінальний тиск	Номінальні діаметри	Категорія директиви
PN 40	1/2" – 1"; DN 15 – DN 25	SEP

Обмеження щодо застосування

Фланці Class 300 / різьба / під зварювання SW (в нахлист) / BW (в стик)	Фланці Class 150**	Розрахункова температура
Допустимий тиск	Допустимий тиск	
37 бар	15,3 бар	50 °C
30 бар	13,3 бар	100 °C
28,8 бар	11,1 бар ***	200 °C
26,6 бар ***	10,2 бар	250 °C
25,2 бар	9,7 бар	300 °C
23,1 бар	6,5 бар	400 °C

* Відповідно до EN1092–2:2018;

** Відповідно до EN1759–1:2004;

*** РМО – Максимальний робочий тиск, застосування конденсатовідвідників IB36i обмежено РМО рівним ΔРМХ; Максимальна температура робочого середовища: 400 °C.

Корпус розрахований на ASME B16.5 Class 300 і нижче, в залежності від обраного типу приєднання.

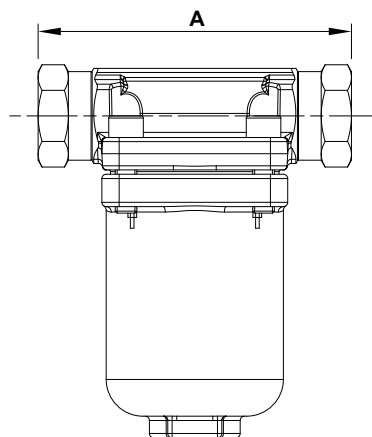
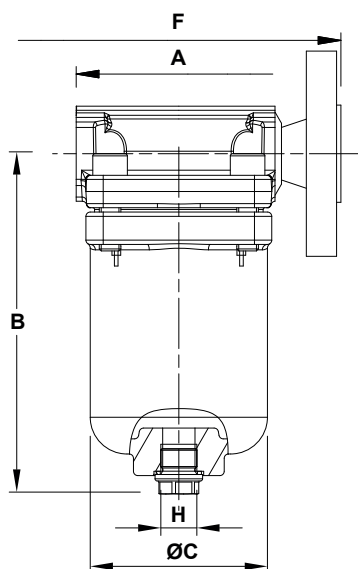
Параметри ASME B16.5 Class 300 для дійсні також для різьбового приєднання і під зварювання SW / BW.

Максимальний перепад тиску на конденсатовідвідник

Модифікація	IB36i-5	IB36i-10	IB36i-15	IB36i-27
ΔРМХ - Максимальний перепад тиску	5 бар	10 бар	15 бар	27 бар

Пропускна спроможність, кг/год

Модифікація	Типорозміри	Перепад тиску, бар													
		1	2	3	4	5	6	7	8	9	10	15	20	27	
IB36i-5	1/2" - 1"; DN 15 – 25	290	400	495	550	610	—	—	—	—	—	—	—	—	—
IB36i-10	1/2" - 1"; DN 15 – 25	225	300	350	395	420	470	490	520	540	560	—	—	—	—
IB36i-15	1/2" - 1"; DN 15 – 25	190	255	295	330	370	390	410	445	465	490	520	—	—	—
IB36i-27	1/2" - 1"; DN 15 – 25	130	180	210	225	265	285	300	315	340	355	415	450	470	—



Тільки для версії з різьбою 1" дюйм
(з привареною муфтою)

Габаритні розміри, мм

Розмір	Різьба ISO або NPT					Під. прив. SW		Фл. PN 40		Фл. Class 150		Фл. Class 300	
	A	B	ØC	H*	Маса, кг	A	Маса, кг	F	Маса, кг	F	Маса, кг	F	Маса, кг
1/2"; DN 15	95	153	82	3/8"	3,9	95	3,9	150	5,4	150	4,8	150	5,3
3/4"; DN 20	95	153	82	3/8"	3,8	95	3,8	150	5,9	150	5,2	150	6,2
1"; DN 25	145 **	153	82	3/8"	4	95	3,8	160	6,3	160	5,7	160	6,8

* * Стандартно приєднання H в конденсатовідвідниках, виготовлених з фланцями EN 1092-1 або внутрішньою різьбою ISO 7 Rp, мають внутрішню різьбу ISO 7 Rp (ISO 228). В конденсатовідвідників, виготовлених з фланцями ASME B16.5, з внутрішньою різьбою NPT або під зварювання SW (в нахлист), ці приєднання також мають внутрішню різьбу NPT.

** З приварною муфтою.

Специфікація матеріалів

Поз. №	Деталь	Матеріал
1	Корпус	AISI 316L/1.4404
2	Кришка	A351 CF8M/1.4408
3	* Ущільнення кришки	Нерж. сталь / Графіт
4	* Сідло клапана	AISI 440C / 1.4125
5	* Клапан у зборі	AISI 420/1.4021
6	* Важіль	AISI 304/1.4301
7	* Поплавок	AISI 304/1.4301
8	Впускний патрубков	AISI 316L/1.4404
9	Болти	Нерж. сталь A2-70
10	Заглушка	AISI 316/1.4401
11	*** Ущільнення	Мідь; AISI 304/1.4301
51	** Ручний дренажний клапан ADCA модель BDV	AISI 303 / 1.4305; AISI 316L/1.4404
61	** Пристрій захисту від замерзання ADCA модель AFZ	AISI 303 / 1.4305; AISI 316L/1.4404

* Доступні (під замовлення) запчастини.

Примітка: Поставлені запчастини і опції ** оплачуються додатково.

*** Не доступно для приєднання різьби NPT.

