

Конденсатовідвідники з перевернутим стаканом IB 30S - з корпусом із вуглецевої сталі (1 1/2" - 2"; DN 40 - 50)



Опис:

Поплавкові конденсатовідвідники типу перевернутий стакан ADCA серії IB30S, з сталевим корпусом. Дані конденсатовідвідники працюють циклічно, і підходять для використання з насиченою або перегрітою парою при широкому діапазоні тисків.

Конденсатовідвідники IB30S призначені для встановлення на вертикальних трубопроводах. Рекомендуються для застосування, де найбільш важливими вимогами є загальна ефективність роботи та тривалий, безвідмовний термін служби.

Основні властивості:

- Працює циклічно, тобто, відводить конденсат переривчато.
- Відвід конденсату при температурі насиченої пари.
- Не чутливий до різких змін навантажень та перепаду тиску.
- Надійний та універсальний.
- Легко обслуговується.

Робочі середовища: Насичена або перегріта пара.

Модифікація: IB36S - 4, 8 або 12 – з корпусом із вуглецевої сталі.

Типорозміри: 1 1/2" дюйма – 2" дюйма; DN 40 – DN 50

Приєднання: Різьба внутрішня ISO 7/1 Rp або NPT.
Фланці EN 1092-1 PN25.
Фланці ASME B16.5 Class 150 та Class 300.
SW – під приварення в нахлист ANSI B 16.11.
BW – під приварення в стик ANSI B16.25.

Монтажне положення:

Конденсатовідвідник має бути встановлений на вертикальному трубопроводі таким чином, щоб поплавок переміщався в вертикальній площині, напрямом потоку зверху вниз (див. інструкцію з монтажу та експлуатації).



Маркування СЕ - Група 2 (Європейська директива PED)

Номінальний тиск	Номінальні діаметри	Категорія директиви
PN 25	11/2" – 2"; DN 40 – DN 50	1 (Промарковано СЕ)

Обмеження щодо застосування

Фланці PN 25 / Class 300*	Фланці Class 150**	Розрахункова температура
Допустимий тиск	Допустимий тиск	
23,2 бар	15,4 бар	100 °C
20,8 бар	13,8 бар	200 °C
19 бар	12,1 бар	250 °C
17,2 бар	10,2 бар	300 °C

* В відповідно с EN1092-2:2018;

** В відповідно з EN1759-1:2004.

Корпус розрахований на PN40 і нижче, в залежності від обраного типу приєднання.

Параметри PN40 дійсні також для різьбового приєднання і під зварювання SW.

Максимальні значення тисків та температур

Параметр	IB30S
РМО – Максимальний робочий тиск	17 бар
Максимальна температура робочого середовища	220 °C

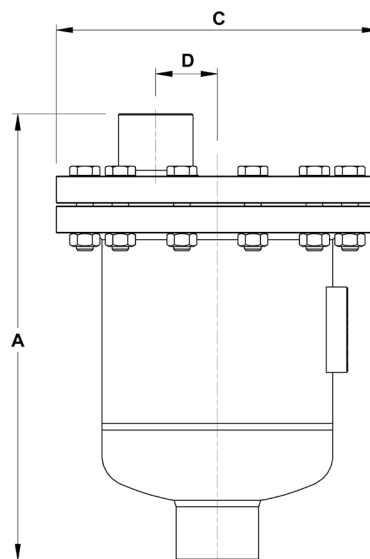
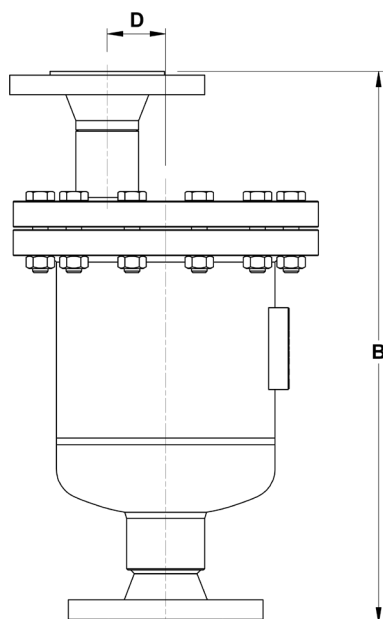
Примітка: Застосування конденсатовідвідників IB30S обмежено РМО рівним ΔРМХ.

Максимальний перепад тиску на конденсатовідвіднику, бар

Модифікація	IB30S-4	IB30S-8	IB30S-12
ΔРМХ - Максимальний перепад тиску	4 бар	8 бар	12 бар

Пропускна спроможність, кг/год

Модифікація	Типорозмір	Перепад тиску, бар										
		1	2	3	4	5	6	7	8	10	11	12
IB30-4	11/2" – 2"; DN 40 – 50	2200	2770	3220	3570	—	—	—	—	—	—	—
IB30-8	11/2" – 2"; DN 40 – 50	1850	2200	2560	2800	3070	3300	3500	3700	—	—	—
IB30-12	11/2" – 2"; DN 40 – 50	1150	1500	1720	1880	2050	2200	2325	2470	2670	2820	2900



Габаритні розміри, мм

Різьба або під зварювання SW (в нахлист)*					Фланці PN 25		Фланці Class 150		Фланці Class 300	
Розмір	A	C	D	Маса, кг	B	Маса, кг	B	Маса, кг	B	Маса, кг
1 1/2"; DN 40	330	235	45	17,5	425	21,6	442	21,3	448	23,4
2"; DN 50	338	235	45	18	428	23,5	444	23,6	450	24,9

* Під приварення в стик по запиту.

Специфікація матеріалів

Поз. №	Деталь	Матеріал
1	Корпус	S355J2G3/1.0570
2	Кришка	P235GH/1.0345
3	* Ущільнення кришки	Графіт
4	* Сідло клапана	AISI 420/1.4021
5	* Клапан у зборі	AISI 420/1.4021
6	* Важіль	AISI 304/1.4301
7	* Поплавок	AISI 304/1.4301
8	Впускний патрубок	P235GH/1.0345
9	Болти	Сталь 8.8

* Доступні (під замовлення) запчастини.

