

Конденсатовідвідник термостатичний ТН36/4 – ТН36/6 - з корпусом із сталі (1 1/2" – 2"; DN 40 – DN 50)



Опис:

Конденсатовідвідники термостатичні ADCA серії ТН35 компактні та надійні.

Типовими застосуваннями є встановлення на варильних котлах, стерилізаторах, харчових або пральних агрегатах, а також використання для автоматичного відведення повітря з парових систем.

Основні властивості:

- Безперервний модулюючий відвід конденсату.
- Відвід конденсату при температурі насиченої пари.
- Конденсат відводиться переохолодженням.
- Швидко й ефективно видаляє повітря.
- Працює на помірно перегрітій парі.

Опції:

Конструкція із нержавіючої сталі.

Робочі середовища:

Насичена пара.

Модифікація:

ТН36/4 - з корпусом із вуглецевої сталі, 4-х капсульний.
ТН36/6 - з корпусом із вуглецевої сталі, 6-ти капсульний.

Типорозміри:

1 1/2" дюйма – 2" дюйма; DN 40 – DN 50.

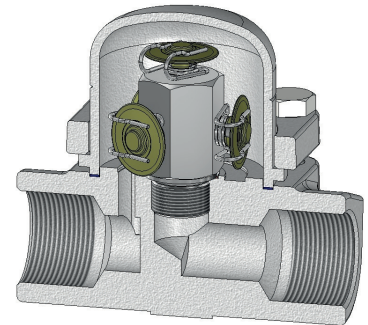
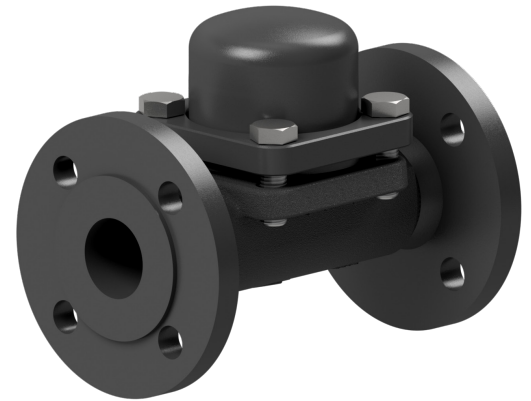
Приєднання:

Різьба внутрішня ISO 7/1 Rp або NPT.
Фланці EN 1092-1 PN 40.
Фланці ASME B16.5 Class 150 та Class 300.
SW – під приварення в нахлист ANSI B 16.11.
BW – під приварення в стик ANSI B16.25.

Монтажне

положення:

Рекомендується монтаж на горизонтальному трубопроводі, може бути встановлений в будь-якому положенні (див. інструкцію з монтажу та експлуатації).



Маркування СЕ - Група 2 (Європейська директива PED)

Номінальний тиск	Номінальні діаметри	Категорія директиви
PN 40	11/2" – 2"; DN 40 – DN 50	SEP
Class 150	11/2" – 2"	1 (Промарковано СЕ)

Обмеження щодо застосування

Фланці PN 40 / Class 300*	Фланці Class 150**	Розрахункова температура
Допустимий тиск	Допустимий тиск	
40 бар	19,3 бар	50 °С
35 бар	15,8 бар	150 °С
30,4 бар	12,1 бар	250 °С
27,6 бар	10,2 бар	300 °С

* Відповідно до EN1092-2:2018;

** Відповідно до EN1759-1:2004.

Корпус розрахований на PN40 і нижче, в залежності від обраного типу приєднання.

Параметри PN40 дійсні також для різьбового приєднання і під зварювання SW / BW.

Максимальні значення тисків та температур

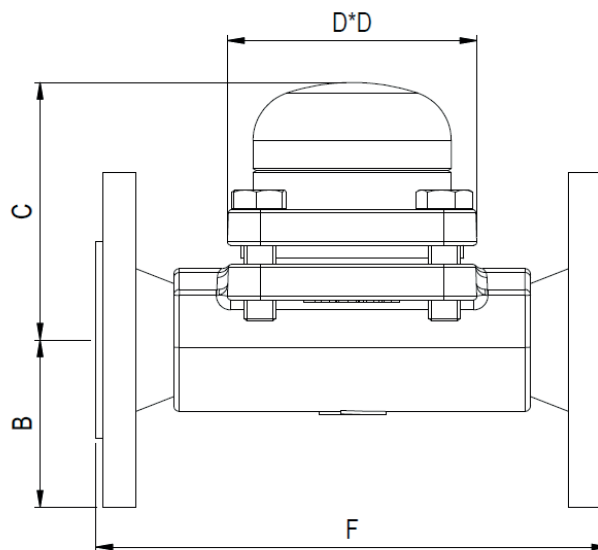
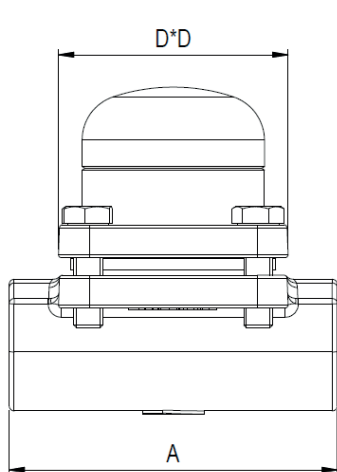
Параметр	ТНЗ6
PMO – Максимальний робочий тиск	22 бар
Максимальна температура робочого середовища	250 °С

Пропускна здатність, кг/год

Мод.	Розмір	Перепад тиску, бар														
		0,2	0,3	0,5	1	1,5	2	3	4	6	8	10	13	15	20	22
ТНЗ6/4	11/2" – 2"; DN 40 – 50	280	480	560	1020	1320	1540	1820	2040	2400	2680	2800	2880	3000	3100	3180
ТНЗ6/6	11/2" – 2"; DN 40 – 50	420	720	840	1530	1980	2310	2730	3060	3600	4020	4200	4320	4500	4650	4770

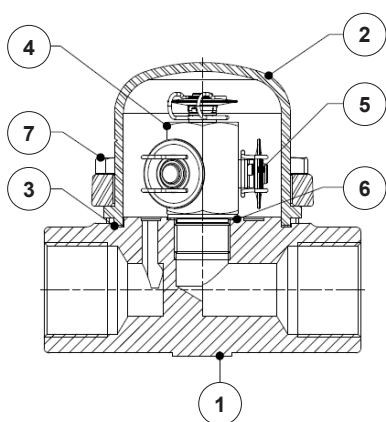
Примітка: Пропускна спроможність дана для переохолодженого конденсату нижче насичення пари на 5 °С.

Пропускна спроможність відведення переохолодженого конденсату при температурі нижче насичення пари на 20 °С в два-три рази більша.

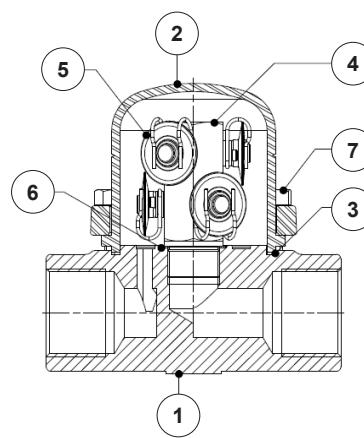


Габаритні розміри, мм

Типорозмір	Різьба або під зварювання SW / BW				Фланці PN 40			Фланці Class 150			Фланці Class 300		
	A	C	D	Маса, кг	B	F *	Маса, кг	B	F *	Маса, кг	B	F *	Маса, кг
1 1/2"; DN 40	160	126	112	4,6	75	230	9,3	64	230	8,2	78	230	11,2
2"; DN 50	230	126	112	5,8	83	230	10,2	76	230	10	83	230	11,6



TH36/4



TH36/6

Специфікація матеріалів

Поз. №	Деталь	Матеріал
1	Корпус	ASTM A105/1.0432 (еквів. P250GH)
2	Кришка	ASTM A105/1.0432 (еквів. P250GH)
3	* Ущільнення кришки	Нерж. сталь / Графіт
4	* Сідло клапана	AISI304/1.4301
5	* Капсула	Нержавіюча сталь
6	* Ущільнення клапана	Мідь
7	Болти кришки	Сталь 8.8

* Доступні (під замовлення) запчастини.