

Конденсатовідвідник біметалічний BM24 – з корпусом із вуглецевої сталі (1 1/2" - 2"; DN 40 - DN 50)



Опис:

Конденсатовідвідники біметалічні ADCA серії BM24 з функцією відведення повітря з парових систем, компактні та надійні, виготовлені з вуглецевої сталі.

Типовими застосуваннями є встановлення на трубопроводах насиченого і перегрітого пара, парових сорочках, змієвих обігрівачах, нерегульованих калориферах або використання для автоматичного відведення повітря з парових систем.

Основні властивості:

- Безперервний модулюючий відвід конденсата.
- Конденсат відводиться переохолодженням.
- Швидко й ефективно видаляє повітря.
- Працює на помірно перегрітій парі.
- Не чутливий до різких змін навантажень та перепаду тиску.
- Вбудований фільтр.



Опції:	BDV – Дренажний клапан.
Робоче середовище:	Насичена і перегріта пара.
Модифікація:	BM24 - з корпусом із вуглецевої сталі.
Типорозміри:	1 1/2" дюйма - 2" дюйма; DN 40 - DN 50.
Приєднання:	Різьба внутрішня ISO 7/1 Rp або NPT. Фланці EN 1092-1 PN 40. Фланці ASME B16.5 Class 150 або Class 300. SW – під приварення в нахлист ANSI B 16.11. BW – під приварення в стик ANSI B16.25.
Монтажне положення:	Рекомендується монтаж на горизонтальному трубопроводі, може бути встановлений в будь-якому положенні (див. інструкцію з монтажу та експлуатації).

Маркування CE - Група 2 (Європейська директива PED)

Номінальний тиск	Номінальні діаметри	Категорія директиви
PN 40	1 1/2" - 2"; DN 40 - DN 50	1 (Промарковано CE)
Class 150	1 1/2" - 2"	SEP

Обмеження щодо застосування

Фланці PN 40 / Class 300*	Фланці Class 150**	Розрахункова температура
Допустимий тиск	Допустимий тиск	
40 бар	19,3 бар	50 °C
35 бар	15,8 бар	150 °C
30,4 бар	12,1 бар	250 °C
27,6 бар	10,2 бар	300 °C

* Відповідно до EN1092-2:2018; ** Відповідно до EN1759-1:2004.

Корпус розрахований на PN40 і нижче, в залежності від обраного типу приєднання. Параметри PN40 дійсні також для різьбового приєднання і під зварювання SW / BW.

Максимальні значення тисків та температур

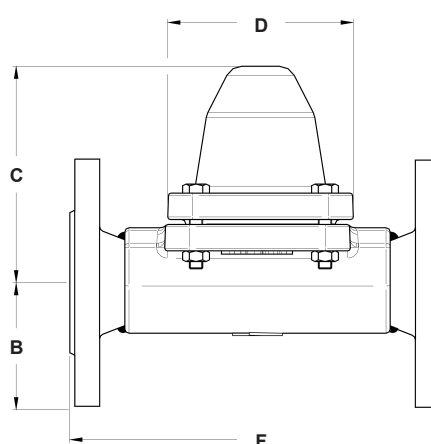
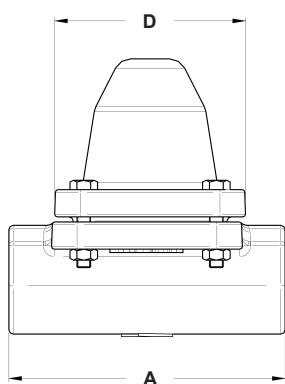
Параметр	BM24
РМО – Максимальний робочий тиск	24 бар
Максимальна температура робочого середовища	250 °C

Пропускна спроможність, кг/год

Мод.	Типорозмір	Перепад тиску, бар											
		0,5	1	2	4	6	8	10	12	16	18	20	24
BM24 (A)	1 1/2" – 2"; DN 40 – 50	700	900	1200	1450	1600	1700	1780	1880	1900	1950	2020	2100
BM24 (B)	1 1/2" – 2"; DN 40 – 50	1900	2400	3500	4900	5500	6050	7000	7200	7800	8400	8800	9000

Примітка: A = Пропускна спроможність для переохолодженого конденсату нижче насичення пари на 10 °C.

B = Для переохолодженого конденсату нижче насичення пари на 20 °C.



Габаритні розміри, мм

Розмір	BW	Різьба або під зварюв. SW				Фланці PN 40			Фланці Class 150			Фланці Class 300		
	A	A	C	D	Маса, кг	B	F *	Маса, кг	B	F *	Маса, кг	B	F *	Маса, кг
1 1/2"; DN 40	160	160	132	115	7,2	75	230	11,9	64	230	10,6	78	230	12,9
2"; DN 50	160	230	132	115	9,3	83	230	14,9	76	230	14,5	83	230	16,1

* Доступні (під замовлення) інші монтажні довжини.

Специфікація матеріалів

Поз. №	Деталь	Матеріал
1	Корпус	P250GH/1.0460
2	Кришка	P250GH/1.0460
3	* Ущільнення кришки	Нерж. сталь / Графіт
4	* Клапан у зборі	Загрт. вуг. сталь / Біметал
5	* Сітчастий фільтр	AISI 304/1.4301
6	* Ущільнення	Мідь
7	Шпильки	ASTM A193 Gr.B7
7A	Гайки	ASTM A193 Gr.B7

* Доступні (під замовлення) запчастини.

