

Конденсатовідвідник біметалічний BM32 – з корпусом із вуглецевої сталі (1 1/2" - 2"; DN 40 - DN 50)



Опис:

Конденсатовідвідники біметалічні ADCA серії BM32 з функцією відведення повітря з парових систем, компактні та надійні, виготовлені з вуглецевої сталі.

Типовими застосуваннями є встановлення на трубопроводах насиченого і перегрітого пара, парових сорочках, змієвих обігрівачах, нерегульованих калориферах, системах краплинного зрошення, або використання для автоматичного відведення повітря з парових систем.

Основні властивості:

- Безперервний модулюючий відвід конденсата.
- Конденсат відводиться переохолодженням.
- Швидко й ефективно видаляє повітря.
- Працює на помірно перегрітій парі.
- Не чутливий до різких змін навантажень та перепаду тиску.
- Вбудований фільтр.



Робоче середовище:

Насичена і перегріта пара.

Модифікація:

BM32 - з корпусом із вуглецевої сталі.

Типорозміри:

1 1/2" дюйма - 2" дюйма; DN 40 - DN 50.

Приєднання:

Різьба внутрішня ISO 7/1 Rp або NPT.
Фланці EN 1092-1 PN 40.
Фланці ASME B16.5 Class 150 або Class 300.
SW – під приварення в нахлист ANSI B 16.11.
BW – під приварення в стик ANSI B16.25.

Монтажне положення:

Рекомендується монтаж на горизонтальному трубопроводі, може бути встановлений в будь-якому положенні (див. інструкцію з монтажу та експлуатації).

Маркування СЕ - Група 2 (Європейська директива PED)

Номинальний тиск	Номинальні діаметри	Категорія директиви
PN 40	1 1/2" - 2"; DN 40 - DN 50	1 (Промарковано СЕ)
Class 150	1 1/2" - 2"	SEP

Обмеження щодо застосування

Фланці PN 40 / Class 300*	Фланці Class 150**	Розрахункова температура
Допустимий тиск	Допустимий тиск	
40 бар	19,3 бар	50 °C
35 бар	15,8 бар	150 °C
30,4 бар	12,1 бар	250 °C
27,6 бар	10,2 бар	300 °C

* Відповідно до EN1092-2:2018; ** Відповідно до EN1759-1:2004.

Корпус розрахований на PN40 і нижче, в залежності від обраного типу приєднання. Параметри PN40 дійсні також для різьбового приєднання і під зварювання SW / BW.

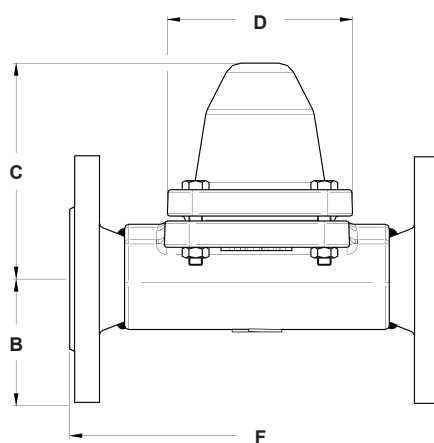
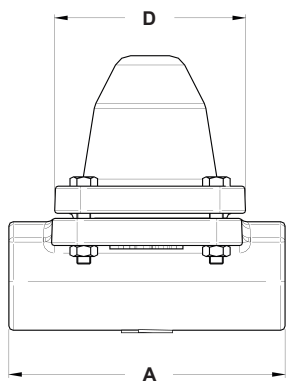
Максимальні значення тисків та температур

Параметр	BM32
РМО – Максимальний робочий тиск	32 бар
Максимальна температура робочого середовища	300 °C

Пропускна спроможність, кг/год

Мод.	Типорозмір	Перепад тиску, бар											
		2	4	6	8	10	12	16	18	20	24	28	32
BM32 (A)	11/2" – 2"; DN 40 – 50	450	490	550	640	700	730	850	920	980	1050	1100	1150
BM32 (B)	11/2" – 2"; DN 40 – 50	1400	1500	1700	1950	2200	2200	2600	2800	2950	3150	3300	3500

Примітка: **A** = Пропускна спроможність для переохолодженого конденсату нижче насичення пари на 10 °C.
B = Для переохолодженого конденсату нижче насичення пари на 20 °C.



Габаритні розміри, мм

Розмір	BW		Різьба або під зварюв. SW				Фланці PN 40			Фл. Class 150			Фл. Class 300		
	A	A	C	D	Маса, кг	B	F *	Маса, кг	B	F *	Маса, кг	B	F *	Маса, кг	
11/2"; DN 40	160	160	132	115	7,2	75	230	11,9	64	230	10,6	78	230	12,9	
2"; DN 50	160	230	132	115	9,3	83	230	14,9	76	230	14,5	83	230	16,1	

* Доступні (під замовлення) інші монтажні довжини.

Специфікація матеріалів

Поз. №	Деталь	Матеріал
1	Корпус	P250GH/1.0460
2	Кришка	P250GH/1.0460
3	* Ущільнення кришки	Нерж. сталь / Графіт
4	* Клапан в зборі	Загрт. вуг. сталь / Біметал
5	* Сітчастий фільтр	AISI 304/1.4301
6	* Ущільнення клапана	Мідь
7	Шпильки	ASTM A193 Gr.B7
7A	Гайки	ASTM A193 Gr.B7

* Доступні (під замовлення) запчастини.

