

Конденсатовідвідник біметалічний BM87 – з корпусом із вуглецевої сталі (1/2" – 1"; DN 15 – DN 25)



Опис:

Конденсатовідвідники біметалічні ADCA серії BM87 з функцією відведення повітря з парових систем, компактні та надійні, виготовлені з вуглецевої сталі.

Типовими застосуваннями є встановлення на трубопроводах насиченого і перегрітого пара високого тиску, наприклад, в лініях паробігріву, системах краплинного зрошення, змієвих обігрівачах, парових сорочках або використання для автоматичного відведення повітря з парових систем.

Основні властивості:

- Безперервний модулюючий відвід конденсата.
- Конденсат відводиться переохолодженням.
- Швидко й ефективно видаляє повітря.
- Працює на помірно перегрітій парі.
- Не чутливий до різких змін навантажень та перепаду тиску.
- Вбудований фільтр.

Робоче середовище:

Насичена і перегріта пара.

Модифікація:

BM87 - з корпусом із вуглецевої сталі.

Типорозміри:

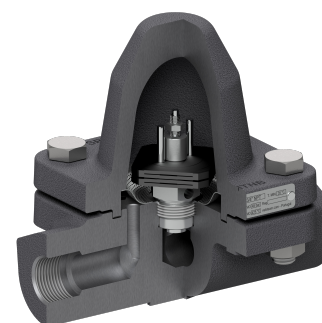
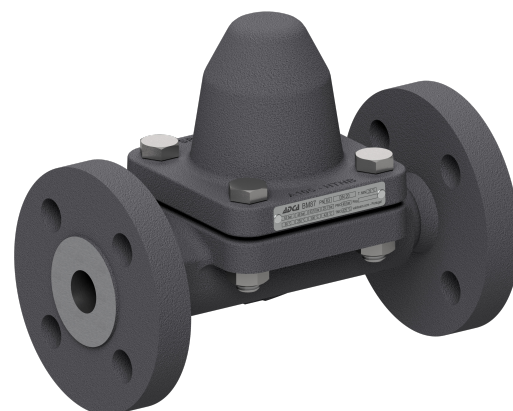
1/2" дюйма – 1" дюйм; DN 15 – DN 25.

Приєднання:

Різьба внутрішня ISO 7/1 Rp або NPT.
Фланці EN 1092-1 PN 63.
Фланці ASME B16.5 Class 300 або Class 600.
SW – під приварення в нахлист ANSI B 16.11.
BW – під приварення в стик ANSI B16.25.

Монтажне положення:

Рекомендується монтаж на горизонтальному трубопроводі, може бути встановлений в будь-якому положенні (див. інструкцію з монтажу та експлуатації).



Маркування CE - Група 2 (Європейська директива PED)

| Номинальний тиск | Номинальні діаметри | Категорія директиви |
|------------------|--------------------------|---------------------|
| PN 63 | 1/2" – 1"; DN 15 – DN 25 | SEP |

Обмеження щодо застосування

| Фланці PN 63 / Class 600* | Фланці Class 300** | Розрахункова температура |
|---------------------------|--------------------|--------------------------|
| Допустимий тиск | Допустимий тиск | |
| 63 бар | 50 бар | 250 °C |
| 48 бар | 41,8 бар | 350 °C |
| 43,5 бар | 38,9 бар | 450 °C |
| 29,1 бар | 28,7 бар | 500 °C |

* Відповідно до EN1092-2:2018;

** Відповідно до EN1759-1:2004.

Корпус розрахований на PN63 і нижче, в залежності від обраного типу приєднання.

Параметри PN63 дійсні також для різьбового приєднання і під зварювання SW / BW.

Максимальні значення тисків та температур

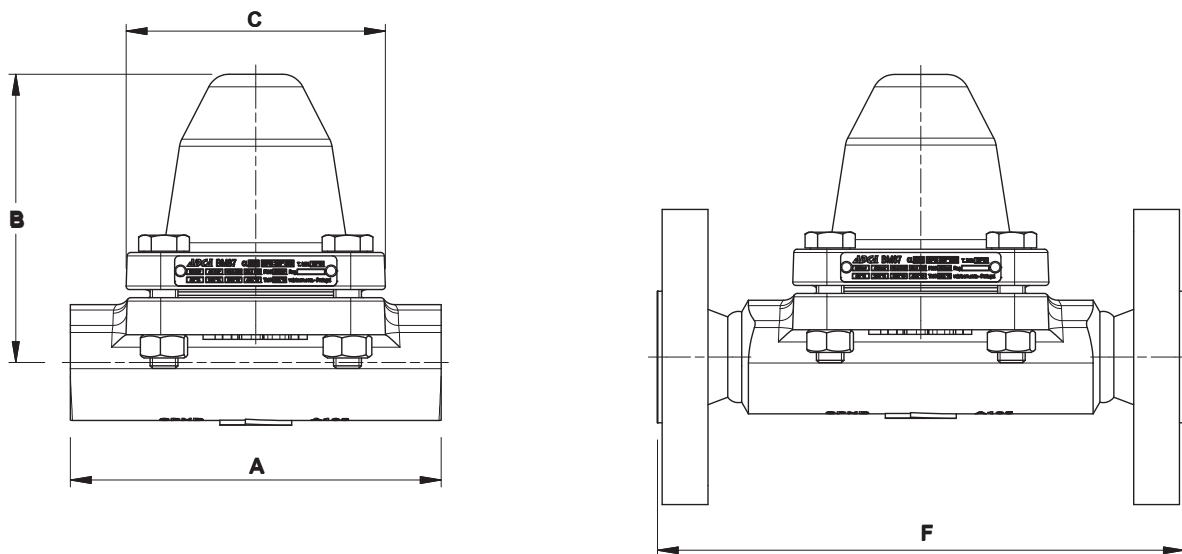
| Параметр | BM87 |
|---|--------|
| PMO – Максимальний робочий тиск | 45 бар |
| Максимальна температура робочого середовища | 425 °C |

Пропускна спроможність, кг/год

| Модифікація | Типорозмір | Перепад тиску, бар | | | | | | | | | |
|-------------|-----------------------|--------------------|------|------|------|------|------|------|------|------|------|
| | | 4 | 6 | 8 | 10 | 15 | 20 | 25 | 30 | 40 | 45 |
| BM87 (A) | 1/2" – 1"; DN 15 – 25 | 150 | 230 | 280 | 320 | 390 | 430 | 480 | 500 | 580 | 590 |
| BM87 (B) | 1/2" – 1"; DN 15 - 25 | 1300 | 1600 | 1800 | 2000 | 2300 | 2660 | 2900 | 3100 | 3900 | 4100 |

Примітка: A = Пропускна спроможність для переохолодженого конденсату нижче насичення пари на 10 °C.

B = Для переохолодженого конденсату нижче насичення пари на 20 °C.



Габаритні розміри, мм

| Різьба або під зварювання SW / BW* | | | | Фланці PN 63 | | Фл. Class 300 | | Фл. Class 600 | | |
|------------------------------------|-----|-----|-----|--------------|-----|---------------|-----|---------------|-----|----------|
| Розмір | A | B | C | Маса, кг | F** | Маса, кг | F** | Маса, кг | F** | Маса, кг |
| 1/2"; DN 15 | 160 | 125 | 112 | 6,2 | 210 | 8,3 | 230 | 7,6 | 230 | 7,8 |
| 3/4"; DN 20 | 160 | 125 | 112 | 6,1 | 230 | 10 | 230 | 8,6 | 230 | 8,9 |
| 1"; DN 25 | 160 | 125 | 112 | 6 | 230 | 11,2 | 230 | 9,1 | 230 | 9,4 |

* У разі вибору зварювання в стик BW, при замовленні вкажіть розміри трубопроводу (зовнішній, внутрішній діаметри труби; товщина стінки). Граничні параметри корпусу можуть бути обмежені завтовшки торцевих стінок зварювання BW.

** Доступні (під замовлення) інші монтажні довжини.

Специфікація матеріалів

| Поз. № | Деталь | Матеріал |
|--------|---------------------|---------------------------------------|
| 1 | Корпус | A105/1.0432 (Аналог P250GH) |
| 2 | Кришка | A105/1.0432 (Аналог P250GH) |
| 3 | * Ущільнення кришки | Нерж. сталь / Графіт |
| 4 | * Клапан у зборі | Корозійностійкий біметал; Нерж. сталь |
| 5 | Сітчастий фільтр | AISI 304/1.4301 |
| 6 | Болти | A193 Gr. B7 |
| 7 | Гайки | A194 Gr. 2H |

* Доступні (під замовлення) запчастини.

