

Конденсатовідвідник для систем стисненого повітря FA41.1 – з корпусом із нержавіючої сталі (1/2" – 1"; DN 15 – DN 25)



Опис:

Конденсатовідвідник ADCA серії FA41.1 має поплавковий механізм відведення конденсату, спеціально розроблений для відведення конденсату з систем стисненого повітря та інших газів.

Встановлюється після повітроохолоджувачів, сепараторів та компресорного обладнання, для дренажу магістральних і допоміжних трубопроводів стисненого повітря.

Основні властивості:

- Безперервне відведення конденсату.
- Протистоїть впливу різких змін навантажень та перепаду тиску.
- Напрямок потоку можна легко змінити, зміщуючи корпус по відношенню до механізму та кришки.

Опції:

Ущільнення сідла клапана метал по металу.
Штуцер для встановлення балансувальної (вентиляційної) або зливної трубки.
BDV – Дренажний клапан.
AFZ – Клапан захисту від замерзання.
FLL – Ручний важіль підйому поплавка.

Робоче

середовище:

Стиснене повітря, інертні промислові гази що не викликають корозію, та сумісні з матеріалами конструкції конденсатовідвідника.

Модифікація:

FA41.1- 4,5 , 10, 14, 21 або 32 – з корпусом із нержавіючої сталі.

Типорозміри:

1/2" дюйма - 1" дюйм; DN 15 - DN 25.

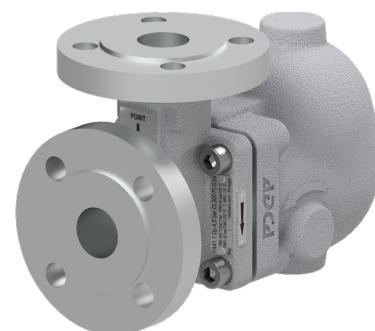
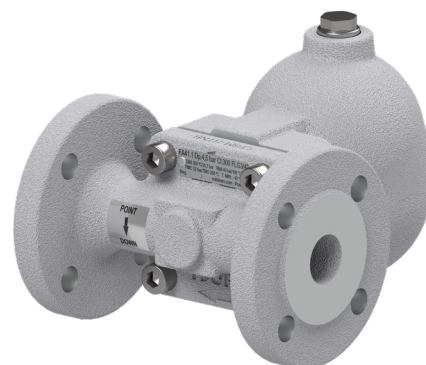
Приєднання:

Різьба внутрішня ISO 7/1 Rp або NPT.
Фланці EN 1092-1 PN40.
Фланці ASME B16.5 Class 150 та Class 300.
SW – під зварювання в нахлист ASME B 16.11.

Монтажне

положення:

За замовчуванням на горизонтальному або вертикальному трубопроводі, напрямок потоку справа наліво, а також кутова горизонтальна або вертикальна конструкція під замовлення (див. інструкцію з монтажу та експлуатації).



Маркування CE - Група 2 (Європейська директива PED)

Номинальний тиск	Номинальні діаметри	Категорія
PN 40	1/2" – 1"; DN 15 – DN 25	SEP
Class 150	1/2" – 1"; DN 15 – DN 25	1 (Промарковано CE)

Обмеження щодо застосування

Фланці CLASS 300**	Фланці PN 40*	Фланці CLASS 150**	Розрахункова температура
Допустимий тиск	Допустимий тиск	Допустимий тиск	
34,4 бар	37,9 бар	13,3 бар	100 °C
28,8 бар	31,8 бар	11,1 бар	200 °C
26,6 бар	29,9 бар	10,2 бар	250 °C
25,2 бар	27,6 бар	9,7 бар	300 °C

* Відповідно до EN1092-2:2018;

** Відповідно до EN1759-1:2004.

Корпус розрахований на PN40 і нижче, в залежності від обраного типу приєднання.

Параметри PN40 дійсні також для різьбового приєднання і під зварювання SW.

Максимальні значення тисків і температур

Параметр	FA41.1
РМО – Максимальний робочий тиск	32 бар
Максимальна температура робочого середовища	ущільнення FPM/Viton: 200 °C
	ущільнення метал до металу: 250 °C
Мінімальна щільність рідини	0,75 кг/дм ³

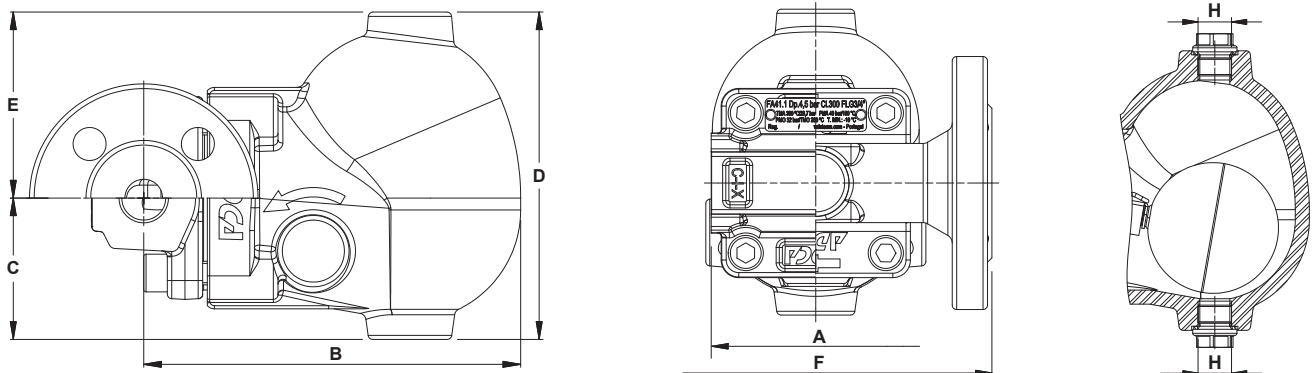
Примітка.: Застосування конденсатодвідників FA41.1 обмежено РМО рівним ДРМХ.**Максимальний перепад тиску на конденсатодвіднику**

Модифікація	FA41.1-4,5	FA41.1-10	FA41.1-14	FA41.1-21	FA41.1-32
ДРМХ - Максимальний перепад тиску	4,5 бар	10 бар	14 бар	21 бар	32 бар

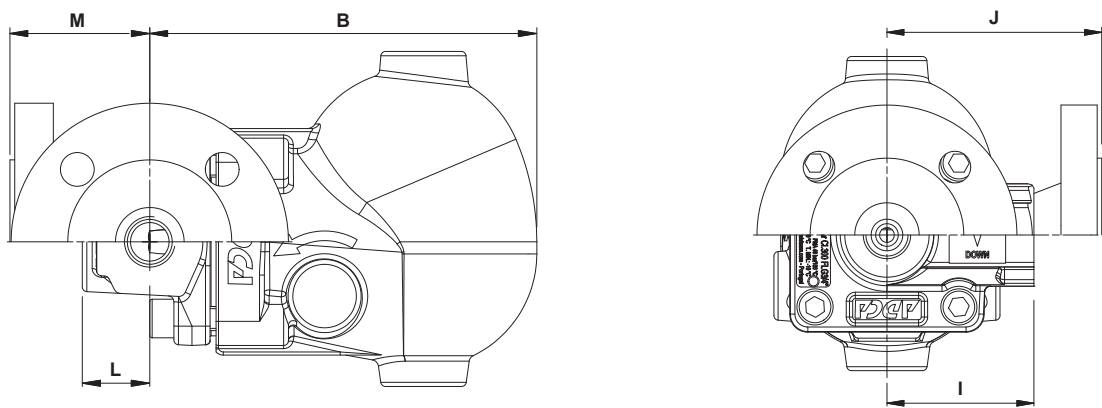
Пропускна спроможність, кг/год

Модифікація	Типорозмір	Перепад тиску, бар												
		0,5	1	1,5	2	4,5	7	10	12	14	16	21	25	32
FA41.1-4,5	1/2" – 1"; DN 15 – 25	455	644	788	910	1366	—	—	—	—	—	—	—	—
FA41.1-10	1/2" – 1"; DN 15 – 25	285	403	494	570	856	1068	1276	—	—	—	—	—	—
FA41.1-14	1/2" – 1"; DN 15 – 25	215	304	372	430	645	805	962	1054	1139	—	—	—	—
FA41.1-21	1/2" – 1"; DN 15 – 25	154	219	268	309	464	579	693	759	820	876	1004	—	—
FA41.1-32	1/2" – 1"; DN 15 – 25	71	100	123	142	214	267	319	349	377	403	462	504	570

Розміри та приєднання



Стандартна конструкція



Кутова конструкція

Габаритні розміри – стандартна конструкція, мм

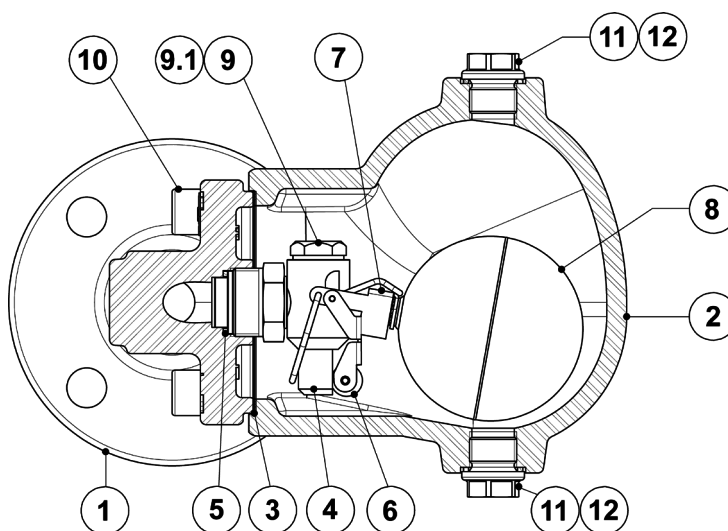
Розмір	Різьба або під зварювання SW (в нахлист)						Маса, кг	PN 40		Class 150		Class 300	
	A	B	C	D	E	H*		F	Маса, кг	F	Маса, кг	F	Маса, кг
1/2"; DN15	95	160	60	139	79	3/8"	4,9	150	6,2	150	5,8	150	6,1
3/4"; DN20	95	160	60	139	79	3/8"	4,8	150	6,7	150	6,1	150	7,2
1"; DN25	95	160	60	139	79	3/8"	4,7	160	7,4	160	7,2	160	7,9

Габаритні розміри – кутова конструкція, мм

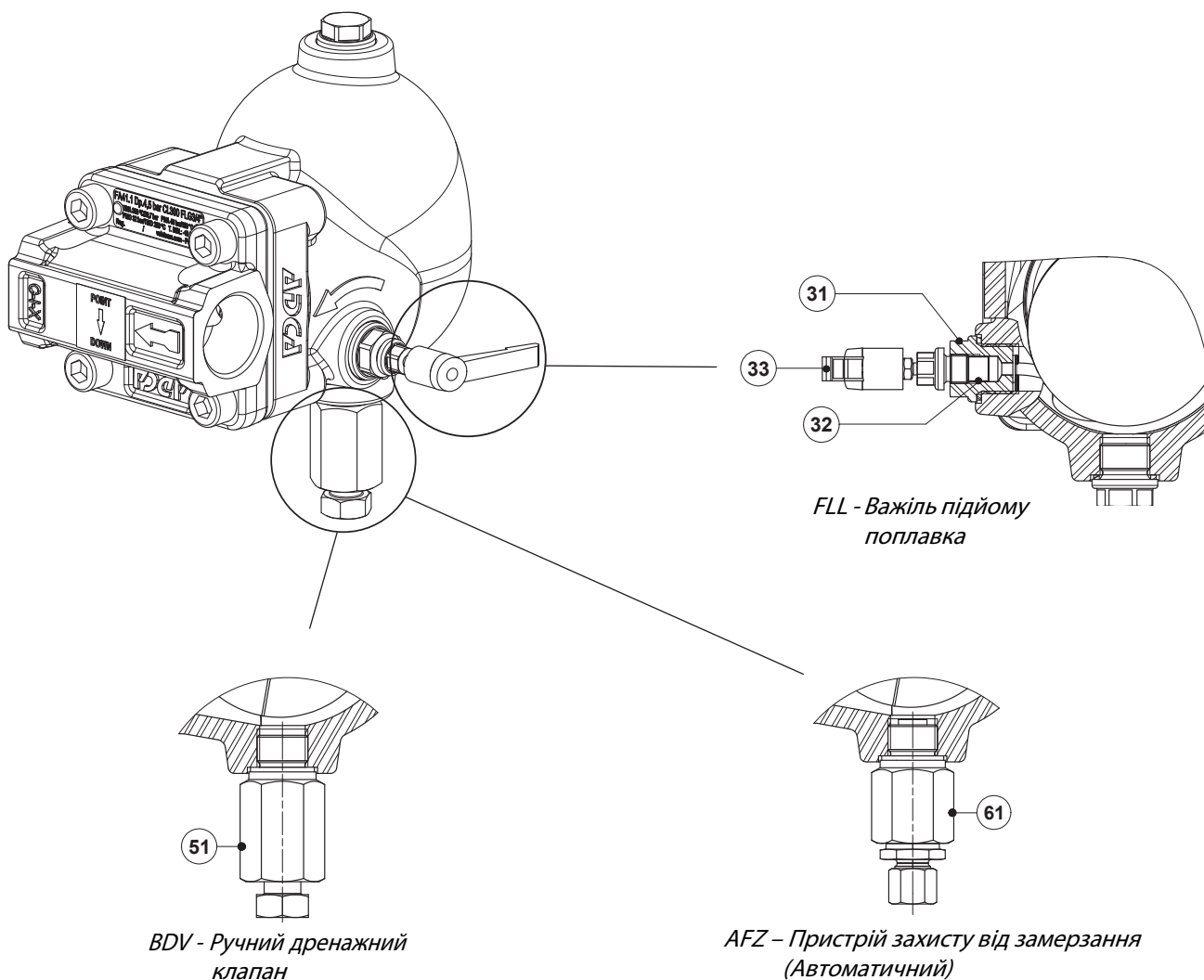
Розмір	Різьба або під зварювання SW (в нахлист)								PN 40			Class 150			Class 300		
	B	C	D	E	H*	I	L	Маса, кг	J	M	Маса, кг	J	M	Маса, кг	J	M	Маса, кг
1/2"; DN15	160	60	139	79	3/8"	65	28	4,8	95	58	6,5	100	63	6	105	68	6,5
3/4"; DN20	160	60	139	79	3/8"	65	28	4,8	95	58	7	100	63	6,4	105	73	7,5
1"; DN25	160	60	139	79	3/8"	65	28	4,8	95	58	7,5	100	63	6,9	105	73	8

* Стандартно приєднання H в конденсатовідвідниках, виготовлених з фланцями EN 1092-1 або внутрішньою різьбою ISO 7 Rp, мають внутрішню різьбу ISO 7 Rp (ISO 228). В конденсатовідвідників, виготовлених з фланцями ASME B16.5, внутрішнім різьбленням NPT або під зварювання SW (в нахлист), ці приєднання також мають внутрішню різьбу NPT.

Матеріали



Опції



Специфікація матеріалів

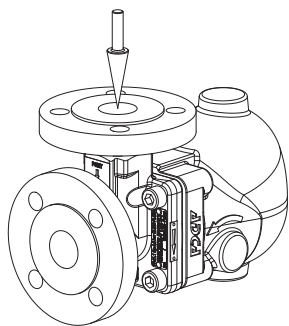
Поз. №	Деталь	Матеріал	Запчастини
1	Корпус (фланцевий)	Нерж. сталь A351 CF8M/1.4408	
	Корпус (різбовий)	Нерж. сталь AISI 316L/1.4404	
	Корпус (фланцевий/різбовий кутовий)	Нерж. сталь AISI 316L/1.4404	
2	Кришка	Нерж. сталь A351 CF8M/1.4408	
3	Ущільнення кришки	Нержавіюча сталь / Графіт	X
4	Сідло клапана	AISI 303/1.4305	X
5	Ущільнення клапана	Мідь	X
6	Куля	AISI 316/1.4401; Вітон	X
7	Важіль	AISI 304/1.4301	X
8	Поплавок	AISI 304/1.4301	X
9	Заглушка	AISI 316L/1.4404	
9.1	Ущільнення	Мідь	
10	Болти кришки	Нержавіюча сталь A2-70	
11	Заглушка	AISI 316L/1.4404	
12	** Ущільнення	Мідь; AISI 304/1.4301	X
31	Механізм важеля у зборі	AISI 303/1.4305; AISI 304/1.4301; AISI 316L / 1.4404	
32	Набивка	Графіт	
33	FLL – Ручний важіль підйому поплавка	Пластик	Опція
51	Ручний дренажний клапан ADCA Модель BDV	AISI 303/1.4305; AISI 316L / 1.4404	Опція
61	Пристрій захисту від замерзання ADCA Модель AFZ	AISI 303/1.4305; AISI 316L / 1.4404	Опція

Доступні (під замовлення) запчастини позначені " X ".

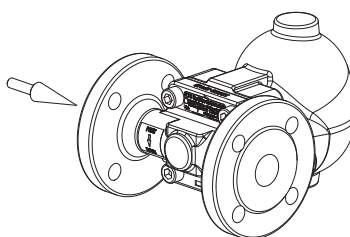
Примітка: Поставлені запчастини і опції оплачуються додатково.

** Не доступно для приєднання різьби NPT.

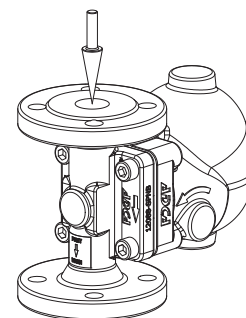
Монтажне виконання



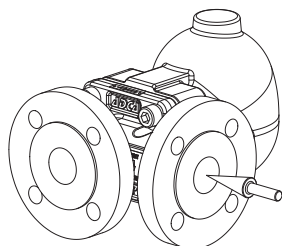
Встановлення на вертикальному трубопроводі під кутом, напрямок потоку зверху фронтально вперед (AT).



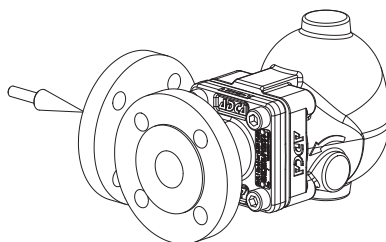
Встановлення на горизонтальному трубопроводі, напрямок потоку зліва направо (IL).



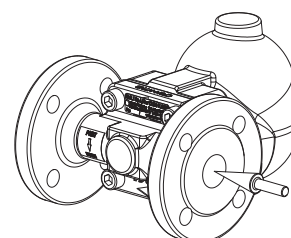
Встановлення на вертикальному трубопроводі, напрямок потоку зверху вниз (IT).



Встановлення на горизонтальному трубопроводі під кутом, напрямок потоку справа фронтально вперед (AR).



Встановлення на горизонтальному трубопроводі під кутом, напрямок потоку зліва фронтально вперед (AL).



Встановлення на горизонтальному трубопроводі, напрямок потоку справа наліво (IR).

Маркування FA41.1

Модель	FA411	2	V	XX	X	IR	A	15	
FA41.1 – з корпусом із нержавіючої сталі	FA411								
Максимальний перепад тиску на конденсатовідвіднику									
4,5 бар		2							
10 бар		3							
14 бар		4							
21 бар		5							
32 бар		7							
Ущільнення сідла клапана									
FPM/Viton (стандартно)			V						
Метал по металу			M						
Додаткові приєднання у кришці									
Відсутні				XX					
Різьбові з'єднання 3/8" дюйма зверху та знизу, закриті заглушками (обов'язково, якщо розглядаються якісь опції)				10					
Опції									
Опції мають окремі коди замовлення, будь ласка, зверніться до свого постачальника.									
FLL – Ручний важіль підйому поплавка									
Відсутній					X				
Підйомний важіль з правого боку (лицьовою стороною до корпусу конденсатовідвідника)					R				
Підйомний важіль з лівого боку (лицьовою стороною до корпусу конденсатовідвідника)					L				
Монтажне виконання									
Горизонтальне встановлення, напрямок потоку справа наліво (стандартно)						IR			
Горизонтальне встановлення, напрямок потоку зліва направо						IL			
Вертикальне встановлення, напрямок потоку зверху вниз						IT			
Горизонтальне встановлення під кутом, напрямок потоку справа фронтально вперед						AR			
Горизонтальне встановлення під кутом, напрямок потоку зліва фронтально вперед						AL			
Вертикальне встановлення під кутом, напрямок потоку зверху фронтально вперед						AT			
Приєднання									
Внутрішня різьба відповідно до стандарту ISO 7 Rp							A		
Внутрішня різьба відповідно до стандарту NPT							C		
SW – під зварювання в нахлист відповідно до стандарту ASME B16.11							H		
Фланці відповідно до стандарту EN 1092-1 PN 40							N		
Фланці відповідно до стандарту ASME B16.5 Class 150							U		
Фланці відповідно до стандарту ASME B16.5 Class 300							V		
Типорозмір									
1/2" дюйма; DN 15								15	
3/4" дюйма; DN 20								20	
1" дюйм; DN 25								25	
Спеціальні виконання / Додатково									
Повний опис або додаткові коди мають бути додані у разі нестандартної комбінації.									E