

Універсальний двоболтовий трубний з'єднувач UCX41 для використання з конденсатовідвідниками на універсальних з'єднаннях

UniADCA
STEAM EQUIPMENT

Опис:

Універсальний трубний з'єднувач UniADCA серії UCX41 використовуються в пароконденсатних системах, де потрібні мінімальні витрати на монтаж і обслуговування конденсатних вузлів, а також є обмеження по їх габаритним розмірам. Типовими застосуваннями є вузли відводу конденсата паропроводів або встановлення в складі технологічного обладнання. Трубні з'єднувачі дозволяють здійснити швидку заміну конденсатовідвідника без демонтажу з трубопроводу. З'єднувачі UCX підходять для конденсатовідвідників з універсальним двоболтовим поворотним з'єднанням.

Основні властивості:

- Не потребує демонтажу з лінії, що полегшує та прискорює заміну нових конденсатовідвідників.
- Конденсатовідвідники можуть обертатися на 360°, дозволяючи задати будь-яку площину з'єднувача під час монтажу.
- Універсальний трубний з'єднувач дозволяє встановити конденсатовідвідник в правильне положення незалежно від площини трубопроводу.
- Вбудований фільтр.

Опції:

BDV – Дренажний клапан.

Робоче середовище:

Насичена і перегріта пара.

Модифікація:

UCX41 - конструкція з нержавіючої сталі.

Типорозміри:

1/2" дюйма – 1" дюйм; DN 15 – DN 25.

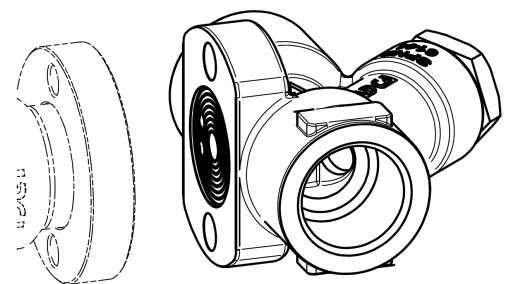
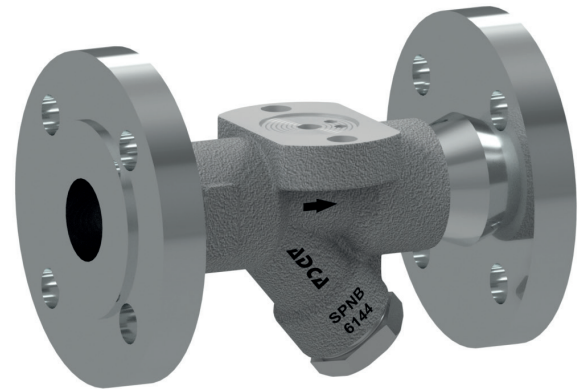
Приєднання:

Різьба внутрішня ISO 7/1 Rp або NPT.
Фланці EN 1092-1 PN 40.
Фланці ASME B16.5 Class 150 або Class 300.
SW – під приварення в нахлист ANSI B 16.11.
BW – під приварення в стик ANSI B16.25.

Монтажне

положення:

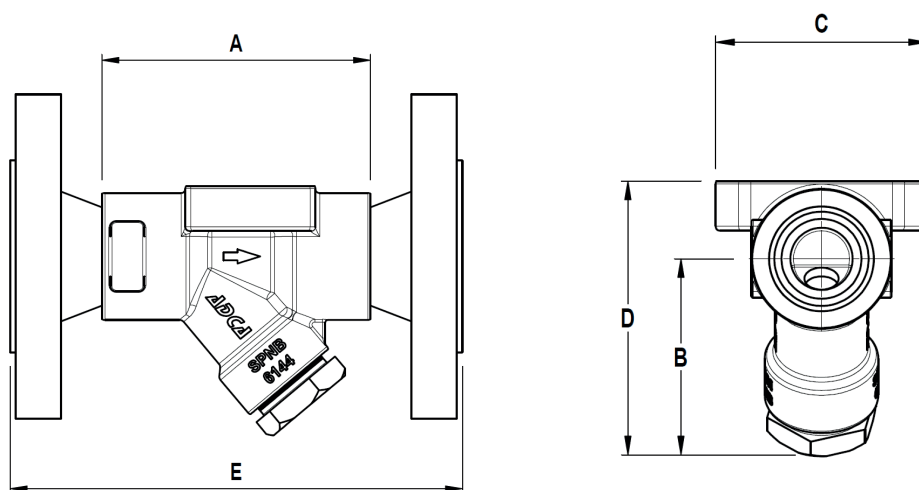
Встановлення на горизонтальному трубопроводі для поворотного з'єднання у вертикальній площині (поплавкових конденсатовідвідників) або, альтернативно, в горизонтальній площині для поворотного з'єднання термостатичних конденсатовідвідників (див. інструкцію з монтажу та експлуатації).



Обмеження щодо застосування

Різьба або під зварювання SW / BW	Фланці PN 40*	Фланці Class 150**	Фланці Class 300**	Розрахункова температура
Допустимий тиск	Допустимий тиск	Допустимий тиск	Допустимий тиск	
47,8 бар	40 бар	15,3 бар	39,9 бар	-10 / 50 °C
40,9 бар	37,9 бар	13,3 бар	34,4 бар	100 °C
34,4 бар	31,8 бар	11,1 бар	28,8 бар	200 °C
30,6 бар	27,6 бар	9,7 бар	25,2 бар	300 °C
28,6 бар	25,7 бар	6,5 бар	23,1 бар	400 °C

* Відповідно до EN1092-2:2018; ** Відповідно до EN1759-1:2004.



Габаритні розміри, мм

Різьба або під зварювання SW (в нахлст)*						Фланці PN 40		Фл. Class 150		Фл. Class 300	
Розмір	A	B	C	D	Маса, кг	E	Маса, кг	E	Маса, кг	E	Маса, кг
1/2"; DN15	80	63	68	88	1	150	2,4	150	2	150	2,4
3/4"; DN20	80	63	68	88	1	150	3	150	2,5	150	3,3
1"; DN25	95	63	68	88	1,1	160	3,6	160	3,1	160	3,8

* Під зварювання встик (BW) по запиту.

Специфікація матеріалів

Поз. №	Деталь	Матеріал
1	Корпус	CF8/1.4308
2	Кришка фільтра	AISI 304/1.4301
3	*Сітчастий фільтр	AISI 304/1.4301
4	*Прокладка кришки	AISI 304/1.4301

* Доступні (під замовлення) запчастини.

