

## Конденсатовідвідник термодинамічний UDT46 (для використання з універсальним двоболтовим трубним з'єднувачем)

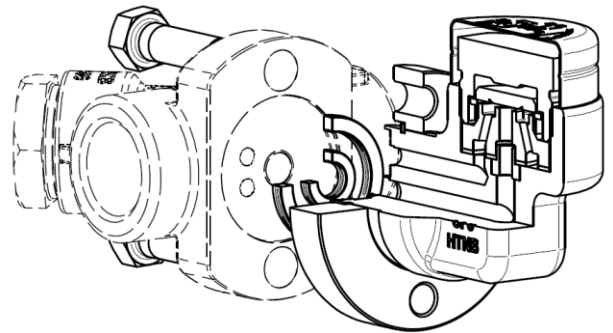
UniADCA  
STEAM EQUIPMENT

### Опис:

Термодинамічні конденсатовідвідники UniADCA серії UDT46, повністю з нержавіючої сталі, чудово підходять для систем високого тиску, включаючи парогенератори, та можуть застосовуватись для дренажу парових магістралей поза приміщенням.

Теплоізолююча кришка забезпечує безперебійну роботу і робить конденсатовідвідник придатним для застосунку в таких погодних умовах як дощ та вітер, які можуть негативно вплинути на роботу конденсатовідвідників. Ці конденсатовідвідники мають тільки один рухомий елемент – диск з нержавіючої сталі, який забезпечує чітке, щільне закриття. Не потребують налаштування у всьому діапазоні робочих навантажень.

Дані конденсатовідвідники підходять для вузла відведення конденсату CTS4U і універсального трубного з'єднувача UCX.



### Основні властивості:

- Переривчасте відведення конденсату.
- Автоматичний відведення повітря.
- Теплоізолююча кришка.
- Працює на перегрітій парі.
- При заміні диска та сідла демонтаж не потрібен.
- Не схильний до впливу гідроударів і вібрацій.
- Має просту і надійну конструкцію, яка не вимагає обслуговування

**Робоче середовище:** Насичена і перегріта пара.

**Модифікація:** UDT46 - конструкція із нержавіючої сталі.

**Типорозміри:** Відповідно до вибраного універсального з'єднувача.

**Монтажне положення:** Ізоляційна кришка повинна бути на центральній вертикальній осі (див. інструкцію з монтажу та експлуатації).

### Обмеження щодо застосування

Монтажний фланець Class 300*	Розрахункова температура
Допустимий тиск	
47,8 бар	-10 / 50 °C
40,9 бар	100 °C
34,4 бар	200 °C
30,6 бар	300 °C
28,6 бар	400 °C

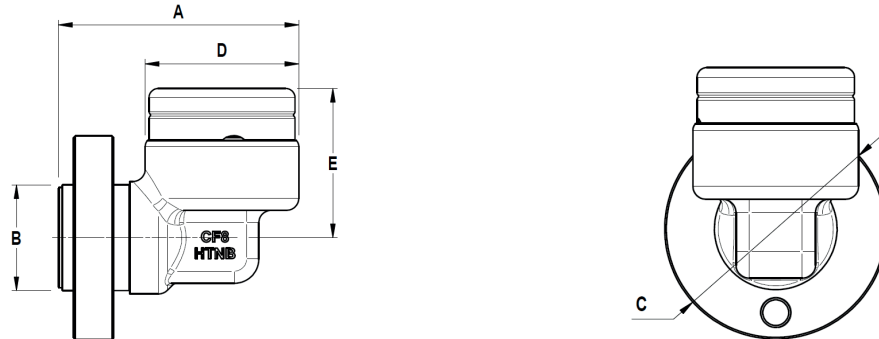
\* Відповідно до EN 1759-1:2004.

**Примітка:** Універсальний трубний з'єднувач може обмежувати умови експлуатації до нижчого номінал. значення тиску.

## Пропускна спроможність, кг/год

Модифікація	Перепад тиску, бар											
	1,5	3	5	7	9	12	15	18	21	24	30	32
UDT46 (Гарячий)	70	100	130	175	190	200	225	240	250	270	290	300
UDT46 (Холодний)	170	230	300	335	390	435	485	520	575	600	645	695

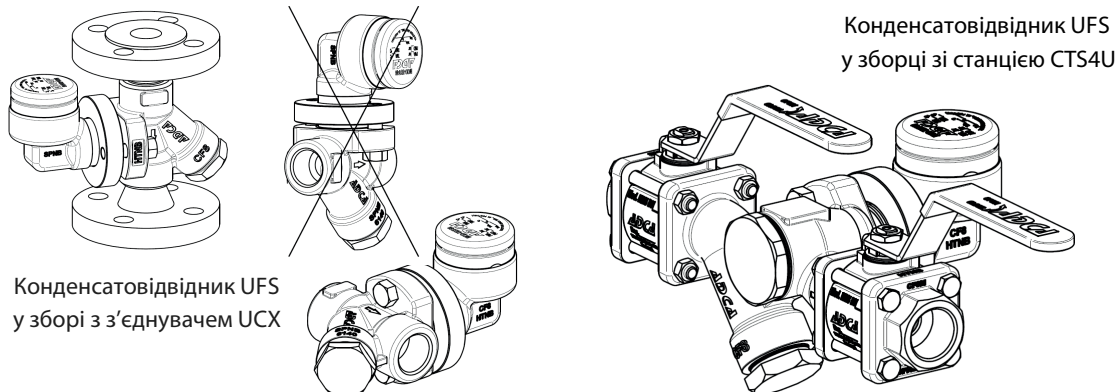
Мінімальний робочий тиск: 1,5 бар; Максимальний робочий протитиск: 80% від тиску на вході.



## Габаритні розміри, мм

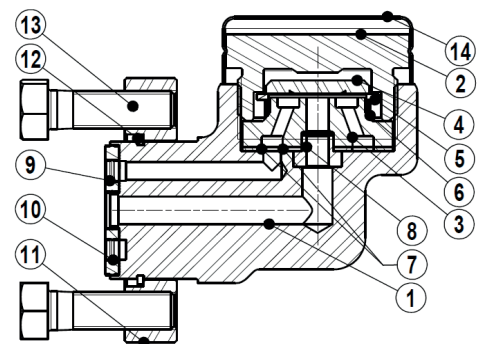
Модифікація	A	B	З	D	E	Маса, кг
UDT46	78	35	67	50	49	1,1

## Варіанти монтажу



## Специфікація матеріалів

Поз. №	Деталь	Матеріал
1	Корпус	A351 CF8 / 1.4308
2	Кришка	AISI 304 / 1.4301; AISI 303 / 1.4305
3	Сідло	Загартована нержавіюча сталь
4	Диск	Загартована нержавіюча сталь
5	Опора шайби	AISI 304 / 1.4301
6	Біметалеве кільце	Біметал
7	* Ущільнення	Нержавіюча сталь / Графіт
8	* Трубка	AISI 304 / 1.4301
9	* Ущільнення впускного отвору	Нержавіюча сталь / Графіт
10	* Ущільнення випускного отвору	Нержавіюча сталь / Графіт
11	Монтажний фланець	AISI 316 / 1.4401
12	Стопорне кільце	Сталь
13	Болти монтажні	ASTM A193 Gr. B7
14	Теплоізолююча кришка	AISI 304 / 1.4301



\* Доступні (під замовлення) запчастини.