

Конденсатовідвідники з перекинутим стаканом UIB36 (для використання з універсальним трубним з'єднувачем)

UniADCA
STEAM EQUIPMENT

Опис:

Поплавкові конденсатовідвідники типу перевернутий стакан UniADCA серії UIB36, виготовлені повністю з нержавіючої сталі. Даний конденсатовідвідник має просту і надійну конструкцію, яка не вимагає обслуговування і має литий корпус. Конденсатовідвідники працюють циклічно, і підходять для використання з насиченою або перегрітою парою при широкому діапазоні тисків.

Типовим застосуванням для цього виду конденсатовідвідників є установка на системах краплинного зрошення, сушильних циліндрах, парових сорочках та іншому обладнанні.

Дані конденсатовідвідники підходять для вузла відведення конденсату CTS4U і універсального трубного з'єднувача UCX.



Основні властивості:

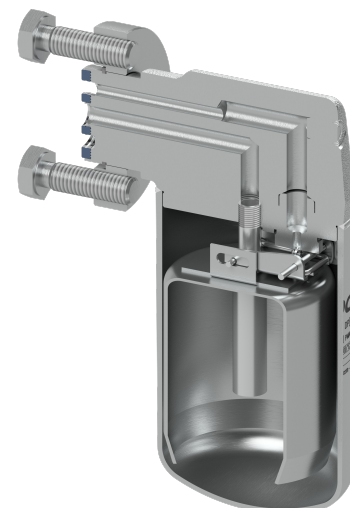
- Працює циклічно, тобто, відводить конденсат переривчато.
- Відвід конденсату при температурі насиченої пари.
- Має просту і надійну конструкцію, яка не вимагає обслуговування.

Робоче середовище: Насичена і перегріта пара.

Модифікація: UIB36 - 5, 10, 15 або 27 - з корпусом із нержавіючої сталі.

Типорозміри: Відповідно до вибраного універсального трубного з'єднувача.

Монтажне положення: У будь-якому положенні. (див. інструкцію з монтажу та експлуатації).



Обмеження щодо застосування *

Монтажний фланець PN40	Допустимий тиск	Розрахункова температура
		40 бар
	36,3 бар	100 °C
	29,9 бар	200 °C
	25,7 бар	350 °C
	23,8 бар	400 °C

* В відповідно до EN1092-1:2018;

Примітка: Універсальний трубний з'єднувач може обмежувати умови експлуатації до нижчого номінал. значення тиску.

Максимальні значення тисків та температур

Параметр	UIB36
PMO – Максимальний робочий тиск	27 бар
Максимальна температура робочого середовища	400 °C

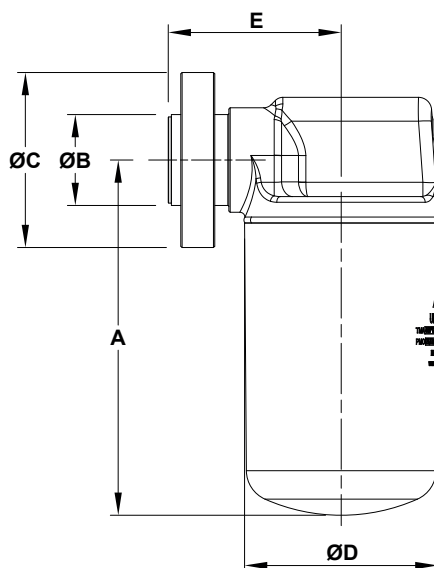
Примітка: Застосування конденсатовідвідників UIB36 обмежено PMO рівним ΔPMX.

Максимальний перепад тиску на конденсатовідвіднику

Модифікація	UIB36-5	UIB36-10	UIB36-15	UIB36-27
ΔPMX - Максимальний перепад тиску	5 бар	10 бар	15 бар	27 бар

Пропускна здатність, кг/год

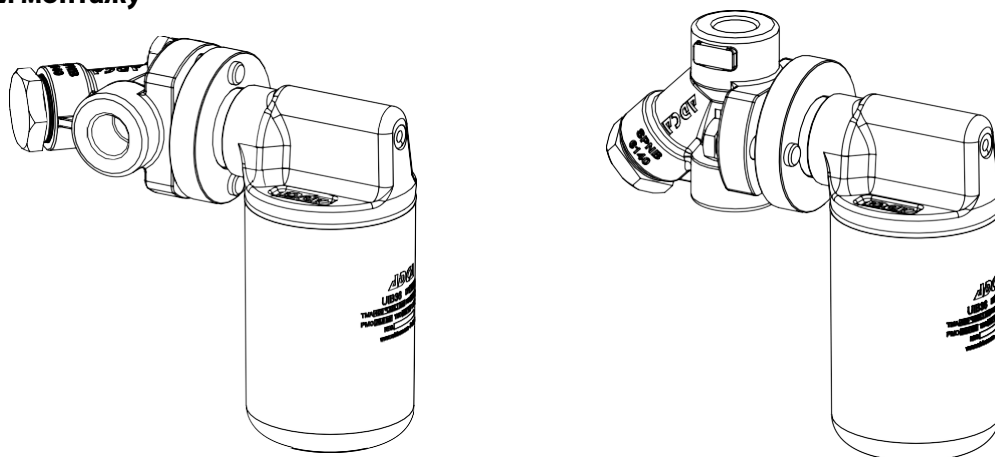
Модифікація	Перепад тиску, бар												
	1	2	3	4	5	6	7	8	9	10	15	20	27
UIB36 – 5	290	400	495	550	610	—	—	—	—	—	—	—	—
UIB36 – 10	225	300	350	395	420	470	490	520	540	560	—	—	—
UIB36 – 15	190	255	295	330	370	390	410	445	465	490	520	—	—
UIB36 – 27	130	180	210	225	265	285	300	315	340	355	415	450	470



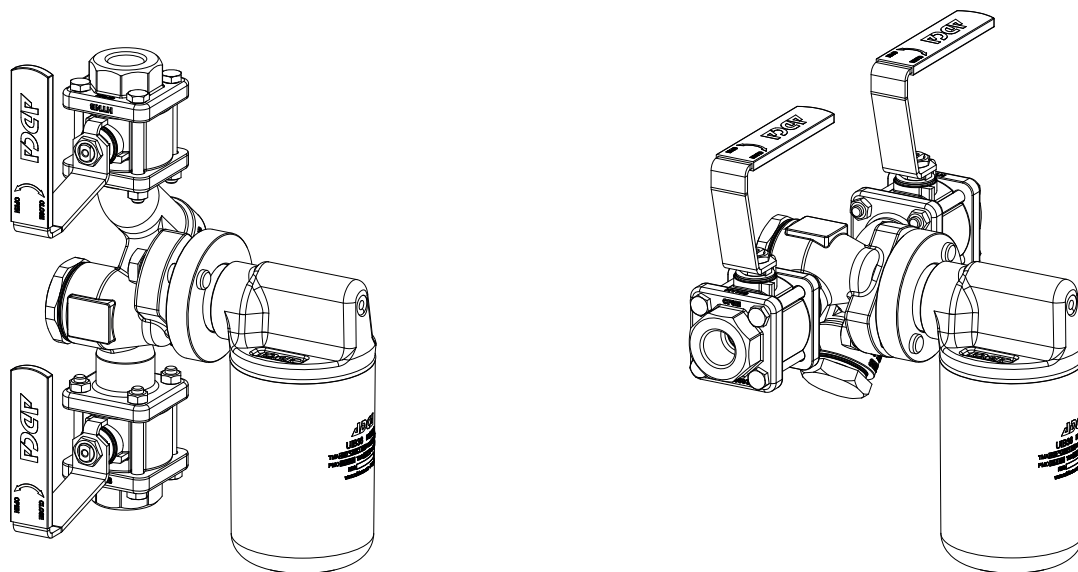
Габаритні розміри, мм

Модифікація	A	ØB	ØC	ØD	E	Маса, кг
UIB36	136	34,8	67	73,98	66,2	2,1

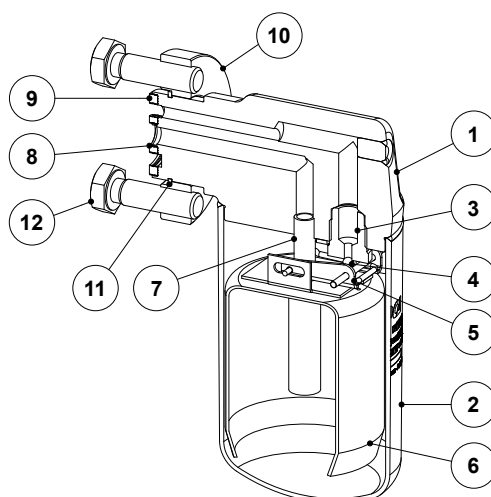
Варіанти монтажу



Конденсатовідвідник UIB36 у зборі з трубним двоболтовим з'єднувачем УСХ



Конденсатовідвідник U1B36 у зборі з модульним вузлом конденсатовідведення CTS4U



Специфікація матеріалів

Поз. №	Деталь	Матеріал	Запчастини
1	Корпус	AISI 316L / 1.4404	
2	Кришка	AISI 304 / 1.4301	
3	Сідло клапана	AISI 440C / 1.4125	
4	Клапан у зборі	AISI 420 / 1.4021	
5	Важіль	AISI 304 / 1.4301	
6	Поплавок	AISI 304 / 1.4301	
7	Впускний патрубок	AISI 316L / 1.4404	
8	Ущільнення впускного отвору	Нержавіюча сталь / Графіт	X
9	Ущільнення випускного отвору	Нержавіюча сталь / Графіт	X
10	Монтажний фланець	AISI 316 / 1.4401	
11	Стопорне кільце	Steel	
12	Болти монтажні	ASTM A193 Gr. B7	
			Запасні частини ┘

Примітка: Поставлені запчастини оплачуються додатково.